



ГРУППА КОМПАНИЙ «ЛДР-СТРОЙ»



ПРОЕКТИРУЕМ, СТРОИМ, РЕКОНСТРУИРУЕМ



Вступление:



*Дорогие друзья!
Уважаемые коллеги!*

Группа Компаний «ЛДР-Строй» специализируется на проведении работ по реконструкции и капитальному строительству промышленных зданий и сооружений, осуществлении функции генерального подрядчика и генерального проектировщика для федеральных и коммерческих структур.

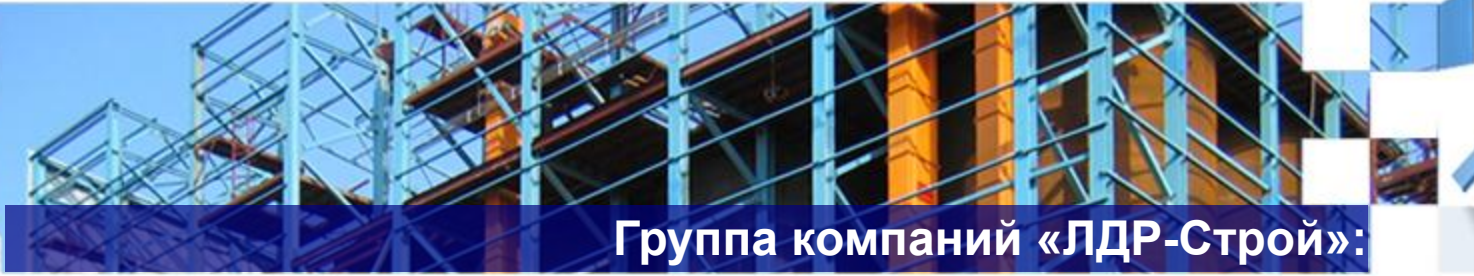
На счету «ЛДР-Строй» более пятидесяти успешно реализованных проектов, среди которых объекты промышленного назначения, коммерческая и жилая недвижимость.

Группа Компаний «ЛДР-Строй» является строительной организацией, обеспечивающей проектирование и сопровождение строительства на всех этапах инвестиционного процесса возведения зданий и сооружений.

Накопленный в течение 8 лет опыт и существующая в настоящее время база, позволяет Компании решать практически любые задачи в области организационно-технологического обеспечения и строительства на протяжении всего цикла работ.

Большой опыт работы, творческое мышление, умение находить и принимать единственно правильные решения – являются залогом успешной работы всего предприятия

*С уважением,
генеральный директор:
Иванникова Елена Ивановна.*



Группа компаний «ЛДР-Строй»:

Группа компаний «ЛДР-Строй» — это результат слияния динамично развивающихся аффилированных компаний способных реализовать самые сложные и современные проекты. При этом объединение производственных мощностей и кадрового потенциала позволяет существенно расширить и улучшить область выполняемых работ.

Особенностью группы компаний является высокая мобильность подразделений, развертывание и организация работ в любом регионе, в любых климатических условиях с возможностью работы в 3 смены .

Группа компаний «ЛДР-Строй» — это штат высококвалифицированных специалистов, что позволяет успешно реализовывать самые сложные объекты на высоком уровне. В группе компаний постоянно работает более 100 инженеров и более 700 квалифицированных рабочих. При необходимости привлекаются дополнительные сотрудники и субподрядные организации.



Службы компаний оперативно выполняют проектно-изыскательские и строительно-монтажные работы, в том числе:

- получение исходных данных;
- получение разрешений и ордеров на проведение работ;
- согласованием с контролирующими и административными службами;
- ведение авторского надзора за ходом выполняемых работ;
- выполнение строительных работ и сдача их Заказчику.

Приоритетным направлением деятельности группы компаний «ЛДР-Строй» является комплексное проектирование и строительство крупных промышленных, жилищных и культурно-оздоровительных объектов.

Группа Компаний «ЛДР-Строй» располагает возможностью гибкого подхода к формированию договорной цены и сроков выполнения работ, обеспечивая **индивидуальный подход** к каждому Заказчику.

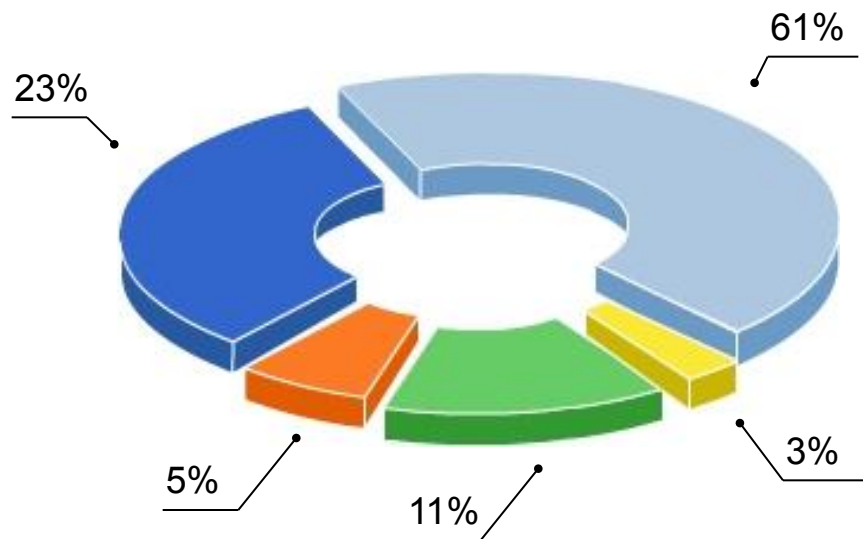


Структура группы компаний:

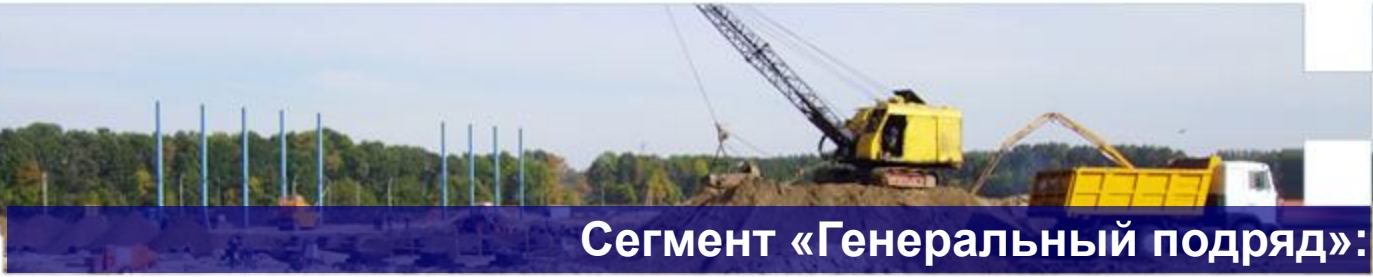


Распределение контрактов по регионам РФ в ценах 2008 года:

- Липецкая область
- Санкт-Петербург и Ленобласть
- Вологодская область
- Мурманская область
- Тамбовская область







Сегмент «Генеральный подряд»:



Группа компаний «ЛДР-Строй» предоставляют услуги Генподряда по одной из представленных схем:



1. Генеральный подряд на строительство.
Строительство берет на себя «ЛДР-Строй», а проектирование и выполнение функций Заказчика обеспечивает Заказчик.
2. Генеральный подряд на строительство и проектирование.
Строительство и проектирование осуществляет «ЛДР-Строй», выполнение функций Заказчика обеспечивает Заказчик.
3. Генеральный подряд на строительство и проектирование с выполнением функций Заказчика-Застройщика.

Весь перечень услуг от проектирования и строительства до выполнения функций Заказчика осуществляет «ЛДР-Строй»



Сегмент «Инжиниринговые услуги в строительстве»:



Группа компаний «ЛДР-Строй» предлагает полный комплекс работ и услуг по сопровождению всех этапов инвестиционно-строительного проекта, в том числе:



- получение пятен под проектирование и строительство;
- исследование планов разработки территорий;
- предварительная оценка себестоимости строительства;
- ведение авторского и технического надзоров;
- маркетинговые исследования строительных рынков услуг и индустрии;
- проведение тендеров;
- оптимизация финансовых потоков управление строительством;
- проведение приемосдаточных испытаний объекта;
- решение специальных вопросов;

По желанию Заказчика, может быть так же предоставлена услуга эксплуатации построенного объекта, а также осуществление надзора за проведением перечисленных работ и т.п.



Сегмент «Строительно-монтажные работы»:



Группа компаний «ЛДР-Строй» выполняет строительные работы, отвечающие самым современным требованиям, от получения разрешения на выполнение строительно-монтажных работ до сдачи объекта в эксплуатацию, осуществляются на промышленных, жилищных, общественных, и гражданских объектах многофункционального назначения с учётом инфраструктурных сооружений, а именно:



- работы подготовительного периода;
- демонтажные работы;
- земляные работы и каменные;
- устройство сборных и монолитных бетонных и железобетонных конструкций;
- изготовление и монтаж ограждающих, металлических, деревянных конструкций;
- изоляционные работы;
- работы по устройству мягкой и жесткой кровли;
- отделочные работы, в т.ч. фасадные;
- устройство полов.

Работы по устройству внутренних инженерных систем, оборудования и приборов, в том числе:

- устройство систем отопления, вентиляции и кондиционирования воздуха, тепловых, водопроводных и канализационных систем, систем электроснабжения и электроосвещения, систем пожаротушения и дымоудаления, охранно-пожарной сигнализации, систем видеонаблюдения и доступа, компьютерно-коммуникационных систем, связи;
- работы по благоустройству, озеленению и асфальтированию;
- специальные работы выполняемые с помощью привлекаемых подрядных организаций, в том числе, защита конструкций, технологического оборудования и трубопроводов;
- монтаж технологического, специального оборудования и конструкций;
- пусконаладочные работы;
- свайные работы;



Сегмент «Техника»:



В группу компаний «ЛДР-Строй» входит ООО «Ювента», которая обладает собственным парком техники, а также предлагает услуги по ее аренде вместе с квалифицированным персоналом.

Компания предлагает услуги по аренде спецтехники.

В нашей компании вы можете заказать аренду экскаваторов, автокранов и самосвалов.

Всегда к вашим услугам в аренду:

- фронтальные погрузчики
- гусеничные экскаваторы
- автокраны
- самосвалы
- аренда спецтехники, имеющей различную грузоподъемность и высоту подъема

Мы выполняем как разовые заказы по аренде, так и заключаем договора для работы на долговременной основе.

Преимущества нашей компании:

- Подбор оптимальной модели спецтехники и сменного рабочего оборудования к ней
- Доставка спецтехники к месту проведения работ в максимально короткие сроки
- Оперативный монтаж и демонтаж спецтехники на месте проведения работ
- Наиболее привлекательные тарифы на услуги, по сравнению с существующими на рынке
- Система бонусов при длительном использовании арендованной техники
- Большой спектр дополнительных услуг в исполнении высококвалифицированных специалистов





Сегмент «Проектно-изыскательские работы»:



В группу компаний «ЛДР-Строй» входит ООО «ЛДР-Проект», который предлагает полный спектр услуг по проектированию зданий, сооружений и инженерных сетей.

Высококвалифицированные специалисты «ЛДР-Строй» помогут Вам принять наиболее рациональные и экономически выгодные проектные решения при реализации таких строительных проектов, как:

- Промышленные комплексы;
- Производственные здания и сооружения;
- Многоквартирные и индивидуальные жилые дома;
- Торговые и офисные центры;
- Спортивно-развлекательные комплексы и гостиницы;

Заказчик может рассчитывать и полагаться на наш профессионализм в следующих направлениях деятельности:



- Помощь в получении Исходно-разрешительной документации;
- Обследование технического состояния конструкций;
- Разработка концепций (Эскизное проектирование);
- Архитектурно-строительное проектирование;
- Проектирование внутренних инженерных сетей;
- Проектирование наружных инженерных сетей;
- Разработка сметной документации;
- Согласование проектной документации;
- Осуществление функции заказчика-застройщика;
- Ведение авторского надзора;
- Разработка дизайн-проектов интерьеров и ландшафтных дизайнов;



Сегмент «Подбор персонала»:



В группу компаний «ЛДР-Строй» входит кадровое агентство **«ЛДР-Персонал»**, предлагающее все услуги по подбору персонала. Во многом успех предприятия зависит от грамотно подобранной команды. «ЛДР-Персонал» поможет Вам подобрать квалифицированных специалистов, максимально отвечающих Вашим требованиям. Наша цель - качественный и индивидуальный подход к решению комплексных задач по подбору персонала.



Кадровое агентство «ЛДР-Персонал»:

- Профессиональная команда, обладающая знаниями самых современных технологий поиска, подбора и оценки персонала.
- Обширная база данных высококвалифицированных специалистов в различных областях деятельности.
- Эффективная реклама в профильных изданиях, СМИ, использование специализированных Интернет-сайтов.
- Гарантия полной конфиденциальности полученной информации.

Преимущества нашей компании:

- выполнение заказов любого уровня сложности;
- отсутствие предоплаты;
- гибкость в отношении условий сотрудничества;
- надежность и оперативность;
- индивидуальный подход к каждому клиенту;
- оплата услуг - только после выхода специалиста на работу.



Сегмент «Юридические услуги»:



В группу компаний «ЛДР-Строй» входит ООО «ЛДР-Юрист», предлагая большой спектр юридических услуг. Разработка внутренних документов (правил, положений, инструкций). Постановка документооборота. Сопровождение сделок с недвижимостью, регистрация прав на недвижимое имущество и сделок с ним. Взаимодействие с банками, страховыми и лизинговыми компаниями. Представление интересов в надзорных и контролирующих государственных органах. Регистрация организаций, изменений в учредительные документы. Реорганизация. Ликвидация. Составление и экспертиза документов. Выдача юридических заключений.

Юридические консультации и юридическая помощь:

- устные и письменные консультации юриста (СПб) по гражданскому, трудовому, земельному и иному законодательству;
- составление письменных правовых заключений.

Представительство в судах общей юрисдикции и арбитражных судах:

- представительство и ведение дел в арбитражных судах и судах общей юрисдикции всех инстанций;
- возврат задолженности, взыскание долгов;
- исполнительное производство.

Договорная работа (составление договоров), разработка иных деловых документов:

- разработка договоров для применения в текущей деятельности;
- подготовка деловых писем, претензий и ответов на них;
- разработка иных документов правового характера.

Абонентское юридическое сопровождение:

- правовое сопровождение сделок клиента; составление договоров и иной правовой документации;
- представительство интересов Клиента на переговорах с контрагентами;
- представительство государственных органах власти, органах местного самоуправления для защиты интересов Клиента;
- а также иные услуги, необходимые для правового обеспечения бизнеса.





Сегмент «Инженерные сети»:



В группу компаний «ЛДР-Строй» входит ООО «Территория» — специализированная строительно-монтажная организация выполняющая строительство наружных и внутренних систем а также сооружений водоснабжения, канализации, отопления, вентиляции и энергоснабжения по объектам гражданского и промышленного назначения на условиях генерального подряда и субподряда со сдачей объектов в эксплуатацию.

Комплекс работ и услуг включает в себя: комплектация , поставка оборудования и материалов; электромонтажные работы; монтаж систем КИП и А; монтаж систем отопления и вентиляции; теплоизоляционные работы; работы по антикоррозийной защите; строительство наружных сетей и сооружений инженерного обеспечения с выполнением монтажных и пусконаладочных работ. Основным приоритетом для наших специалистов является стремление выполнить работу в установленный срок с высоким качеством и с наименьшими затратами.

Непрерывное повышение технического уровня строительства, внедрение современных технологий и оборудования основополагающие в работе нашего коллектива.

Профилирующие направления деятельности:

1. Общестроительные , монтажные и пусконаладочные работы по устройству сооружений водоснабжения, канализации и энергоснабжения
2. Работы по устройству внутренних инженерных систем и оборудования.
3. Работы по устройству наружных инженерных сетей;
4. Монтаж технологического и специального оборудования систем ВиК, ОВ, ЭН
5. Пусконаладочные работы;
6. Свайные работы;



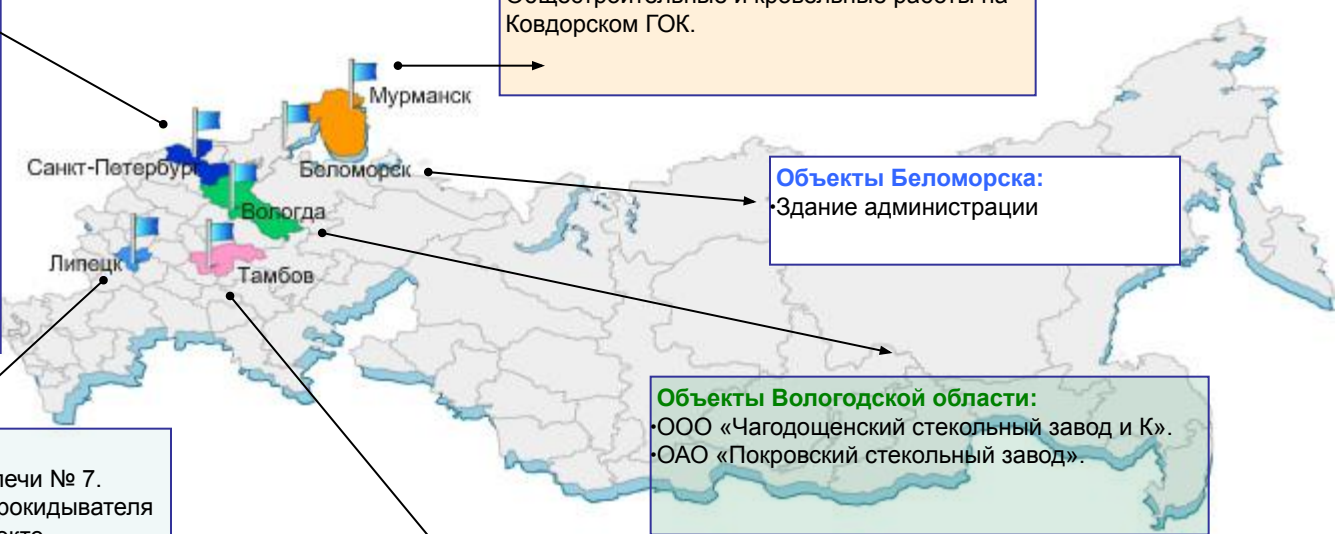
География объектов:

Объекты Санкт-Петербурга и Ленинградской области:

- Концерн «Силовые машины» (ОАО «Электросила»)
- Работы по строительству и устройству инженерных сетей коттеджной застройки «Новая Ижора».
- ОАО «Лесплитинвест», г. Приозерск.
- ОАО «Армалит-1» (завод по производству трубопроводной арматуры).
- Санкт-Петербургская КЭЧ ЛенВО.
- Строительство Австрийского завода по производству сухих строительных смесей - ООО «Баумит Строительные Материалы»

Объекты Мурманской области:

- ГП «КОЛЬСКАЯ АТОМНАЯ ЭЛЕКТРОСТАНЦИЯ».
- Общестроительные и кровельные работы на Ковдорском ГОК.



Объекты Беломорска:

- Здание администрации

Объекты Вологодской области:

- ООО «Чагодощенский стекольный завод и К».
- ОАО «Покровский стекольный завод».

Объекты Липецкой области:

- Участие в строительстве новой доменной печи № 7.
- Выполнение работ по устройству вагонопрокидывателя №1: "ДЦ-2. Строительство ДП №7" на объекте Новолипецкого металлургического комбината.
- Строительство "с нуля и под ключ" нового стекольного завода в особой экономической зоне.
- ООО "Мондиаль Груп Ист" (ОЭЗ "Казинка").
- ОАО "Липецкмясопром", входящего в группу компаний "Черкизово".
- Строительство завода по производству металлокорда ООО «Бекарт-Липецк» (ОЭЗ "Липецк")

Объекты Тамбовской области:

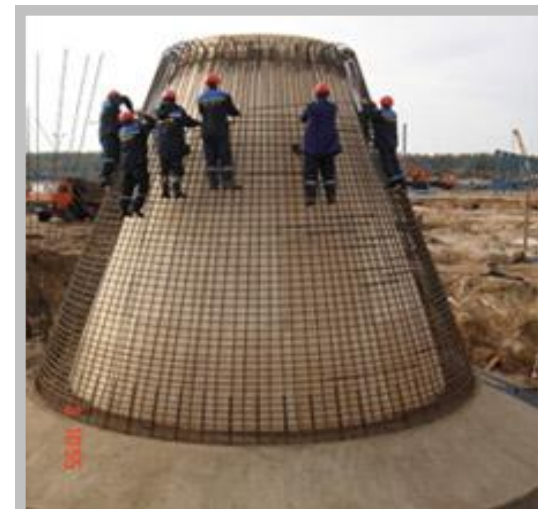
- Строительство цементного завода - ООО «Тамбов-Цемент»



Строительство «с нуля и под ключ» нового стекольного завода в особой экономической зоне:
работы подготовительного периода, земляные работы, устройство шпунтовых ограждений и водопонижения, устройство монолитных подземных и надземных конструкций, фундаменты, стены, перекрытия, полы и т.д., свайные работы, гидроизоляция подземных конструкций, изготовление и монтаж металлоконструкций различного назначения, кирпичная кладка, обшивка фасадов сэндвич-панелями с монтажом оконных систем, устройство мягкой кровли из ПВХ-мембраны, внутренняя отделка цехов и помещений



Наши проекты (репортаж строительства стекольного завода):



Вид готового стекольного завода, сданного в эксплуатацию.



Наши проекты:



Участие в строительстве новой доменной печи № 7. Строительство ДП №7 на объекте «Новолипецкого металлургического комбината»



ООО «Чагодощенский стекольный завод и К» (Вологодская область)



Концерн «Силовые машины» (ОАО Электросила, г. Санкт-Петербург)



ГП «Кольская атомная электростанция» (Мурманская область)



Общестроительные и кровельные работы на Ковдорском ГОК Мурманская область, 2003 г



Работы по строительству и устройству инженерных сетей коттеджной застройки «Новая Ижора», г. Санкт-Петербург 2008г.



«ПК РАЦИОНАЛ» (ОЭЗ «Казинка» в Липецкой области).



ООО «Мондиаль Груп Ист» (ОЭЗ «Казинка» в Липецкой области).



ОАО «Лесплитинвест» г. Приозерск.



ОАО «Покровский стекольный завод» (Вологодская область).



ОАО «Липецкмясопром», входящего в группу компаний «Черкизово» (Липецкая область)

ОАО «Армалит-1» (завод по производству трубопроводной Арматуры, г. Санкт-Петербург

Здание Администрации (г. Беломорска)

Санкт-Петербургская КЭЧ ЛенВО.



Заказчики и партнеры:



Администрация
Санкт-Петербурга



Черкизово



Администрация
Липецкой обл.





Контактная информация:



«ЛДР-Строй»:

196084, Россия, Санкт-Петербург,
ул. Коли Томчака, дом 9, литер «В»

Телефоны:

+ 7 (812) 334-2060, 334-2061, 374-0141

Электронная почта:

office@ldr-stroy.ru

Более подробная информация на нашем сайте www.ldr-stroy.ru



«ЛДР-Строй-Липецк»:

398016, Россия, г. Липецк,
ул. В. Терешковой, д. 1, корп. 2

Телефоны:

+ 7 (4742) 34-6234, 35-3635, 36-6136

Электронная почта:

lipetsk@ldr-stroy.ru

