



Применение Центров оценки... Мифы и реальность

Наталья Сушко
Директор
SHL-Украина



В настоящее время все более популярным инструментом оценки персонала в Украине становится центр оценки.

Что это – дань моде или необходимость?



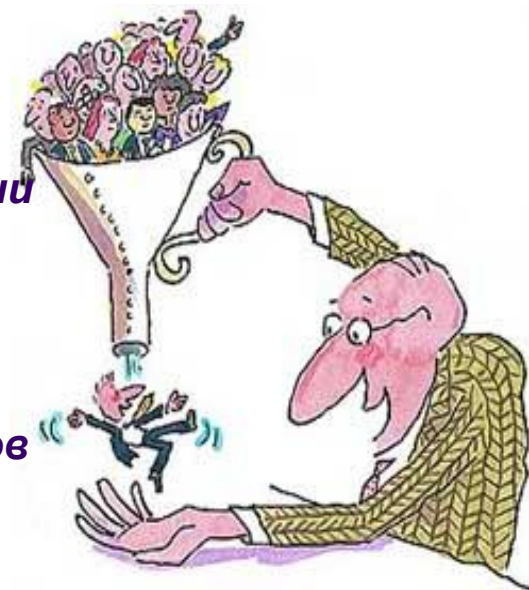
> Что такое Центры оценки и развития

Центр оценки и развития

– это интегрированная процедура, направленная на оценку компетенций и определение областей их развития у участников.

Ключевые характеристики Центров оценки:

- ❖ *группы участников*
- ❖ *набор заранее определенных компетенций
(критериев эффективности управленца)*
- ❖ *комплекс методов для оценки каждой компетенции*
- ❖ *несколько обученных наблюдателей*
- ❖ *проведение интегральной сессии
(совместное обсуждение полученных результатов
наблюдателями и выставление единой
объективной оценки)*



1.



**Только я знаю, кто мне нужен.
Зачем мне какие-то там центры
оценки?!**



Миф №

2.



Мне нужен менеджер - профессионал в «конкретной области».

Здесь Центр оценки мне помочь не может однозначно!





Центр оценки? – это просто!!!

Его может организовать и провести любой.

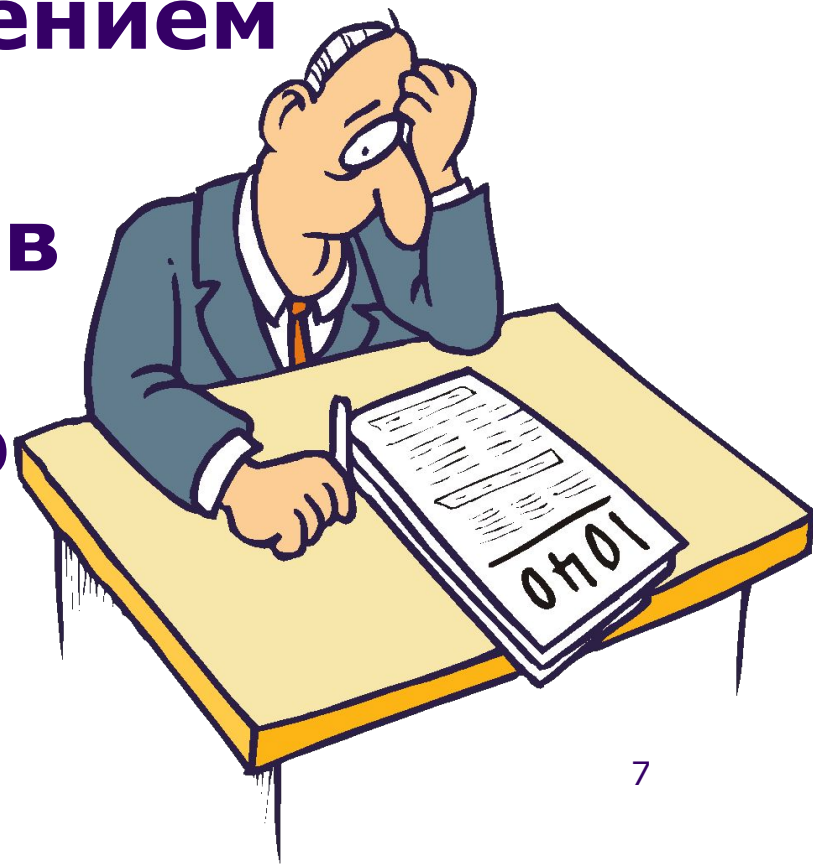


4.



Сотрудники моего HR подразделения отлично справятся с проведением центров оценки.

Нет необходимости в привлечении профессионального внешнего консультанта.





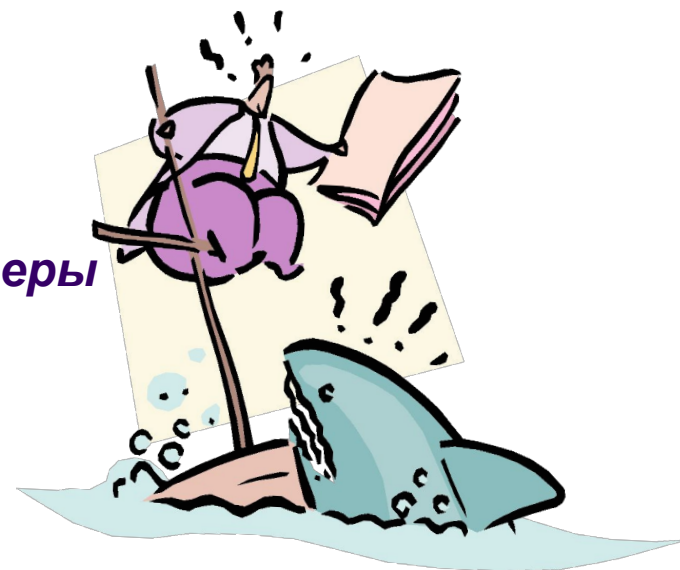
**Центр оценки
нужен лишь
для отбора
внешних
кандидатов на
конкретные
позиции.**



➤ Применение Центров оценки и развития

Центры оценки и развития применяются для:

- ❖ *Определения соответствия кандидатов компетенциям, необходимым для выполнения той или иной рабочей деятельности*
- ❖ *Определения сильных сторон и областей развития участников*
- ❖ *Диагностики потребностей в обучении*
- ❖ *Определение рисков и потенциала*
- ❖ *Построения планов индивидуальной карьеры*
- ❖ *Планирования замещения/перемещения*



6.

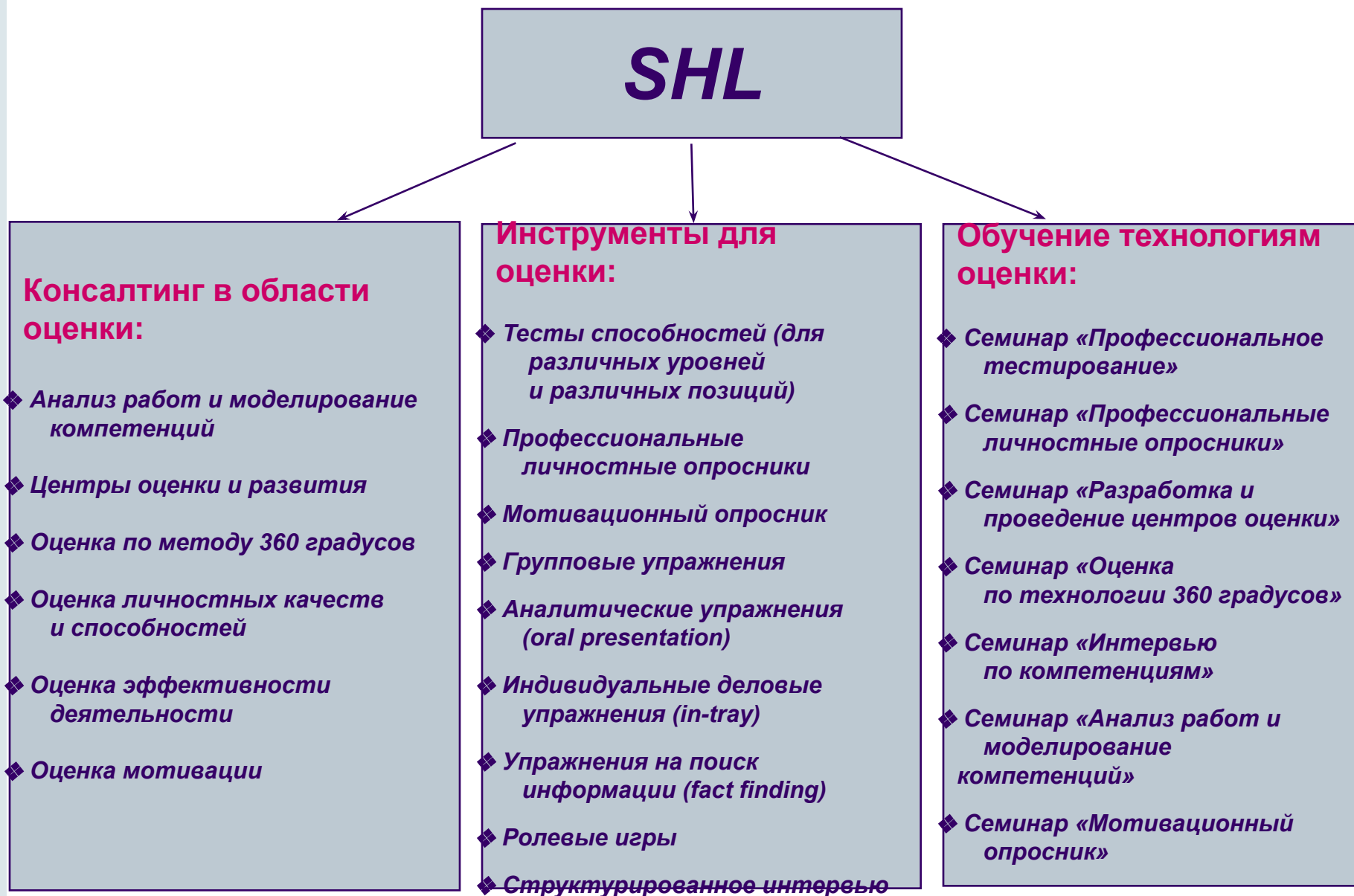


**Заказать центр оценки у
внешнего консультанта -**

***очень
дорогое
удовольствие!***



➤ Направления деятельности SHL



> Сотрудничество с SHL

Мы помогаем компаниям подбирать наиболее подходящих людей, раскрыть и реализовать потенциал своих сотрудников.

SHL-Украина

**г. Киев
ул. Новоконстантиновская 13/10
Бизнес-Центр «Valmi»
оф. 304
тел.: +38 (044) 592-51-37
тел./факс: +38 (044) 205-56-26
www.shl.com.ua**

