

# ШКОЛА ПОЛНОГО ДНЯ

ВЫСТУПЛЕНИЕ НА МЕТОДИЧЕСКОМ СОВЕТЕ  
Патрина Е.А., зам. директора по УВР СОШ №3



# Что такое школа полного дня?

не административное нововведение, а социальный заказ

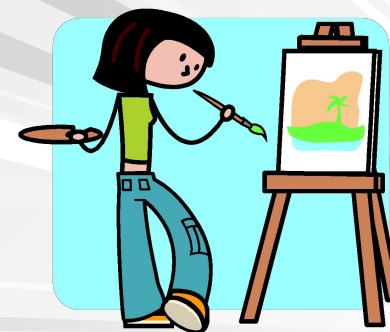
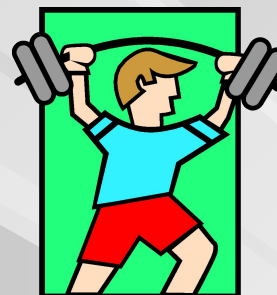
- объединяет учебную и внеучебную сферы деятельности;
- объединяет образовательные и оздоровительные процедуры;
- позволяет выстраивать индивидуальные образовательные траектории

## Отличие ШПД от ГПД:

ШПД относится не к группе учащихся, а к школе в целом

# Обязательные направления деятельности ШПД

- общеобразовательное;
- углубленное изучение предметов;
- довузовская подготовка;
- предпрофильная подготовка;
- физическая культура и спорт;
- художественно-эстетическая и духовно-нравственная деятельность;
- корректирующе-развивающая деятельность;
- научно-исследовательская деятельность.



# Преимущества ШПД

Снижение перегрузок детей (сохранение здоровья)  
(единое расписание на 1-ую и 2-ую половины дня; сокращение времени на проверку д/з на уроке)

Повышение безопасности  
(устранение негативного влияния улицы)



Укрепление традиций школы, формирование общего духа

Выстраивание индивидуальных образовательных траекторий  
(слабые дети – оперативное выявление проблем и их устранение; сильные дети – углубление материала, практические занятия и т.п.)

# Требования к ШПД:



- наличие помещений;
- выделение разноакцентированных пространств;
- соответствие мебели гигиеническим требованиям;
- наличие спортивной площадки, актового и спортивного залов, пришкольного участка, студий;
- наличие столовой (двухразовое питание);
- наличие квалифицированных педкадров;
- наличие специалистов (медработник, психолог, соцработник, педагоги дополнительного образования, преподаватели физкультуры)

# Трудности организации ШПД:

- не все дети будут охвачены режимом полного дня;
- сложности с детьми, посещающими внешкольные учреждения;
- снижение рейтинга предметов 2-ой половины дня;
- напряженный режим администрации школы и педагогов, задействованных в 1-ой и 2-ой половине дня.





**Быть или не быть?..**