



Как может повлиять кризис на развитие контекстных продуктов в Рунете

Евгений Ломизе

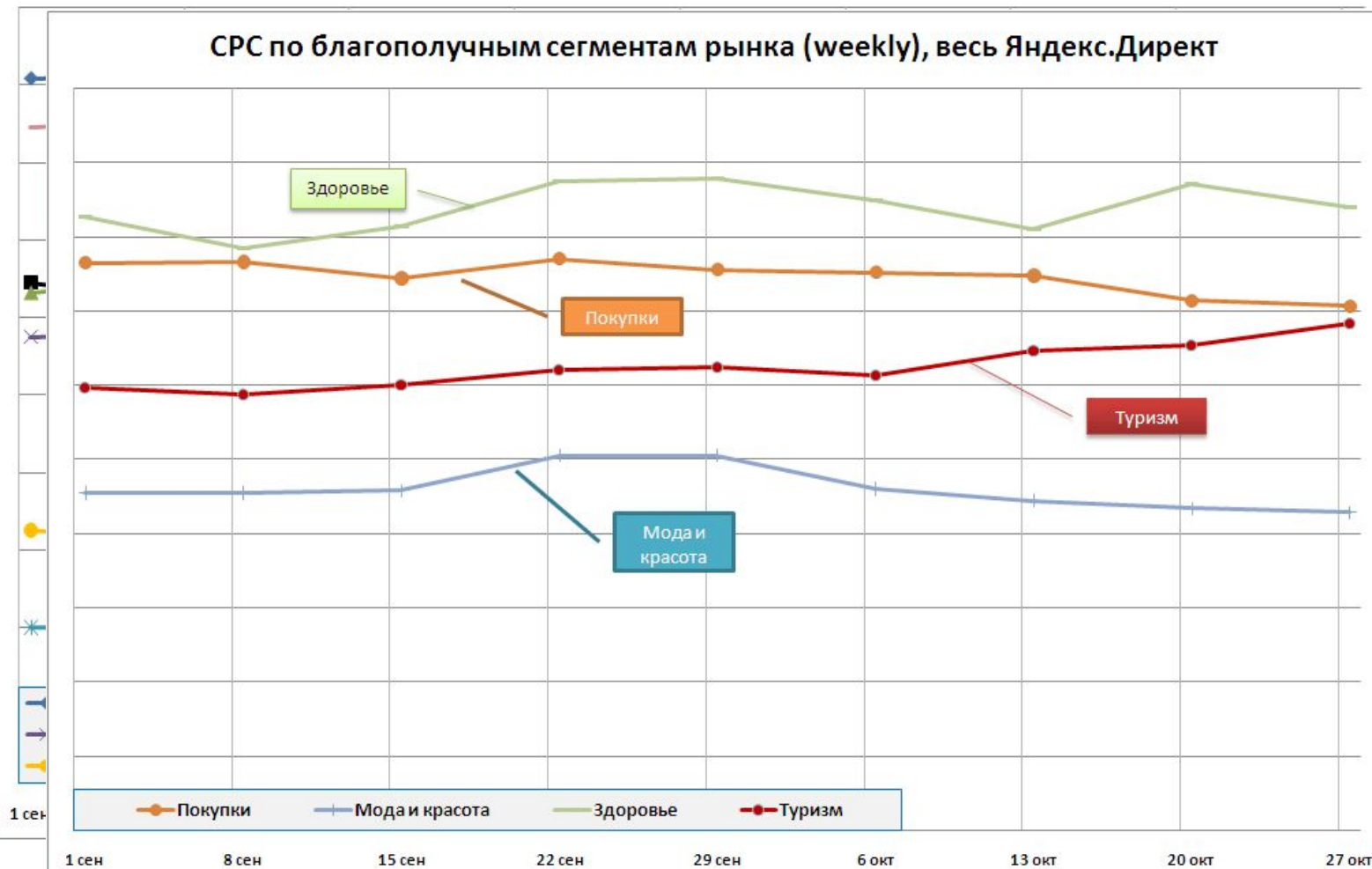
Поисковая оптимизация
и продвижение сайтов в Интернете

Москва, 11-12 ноября 2008

Действие кризиса в контексте: тревожные симптомы

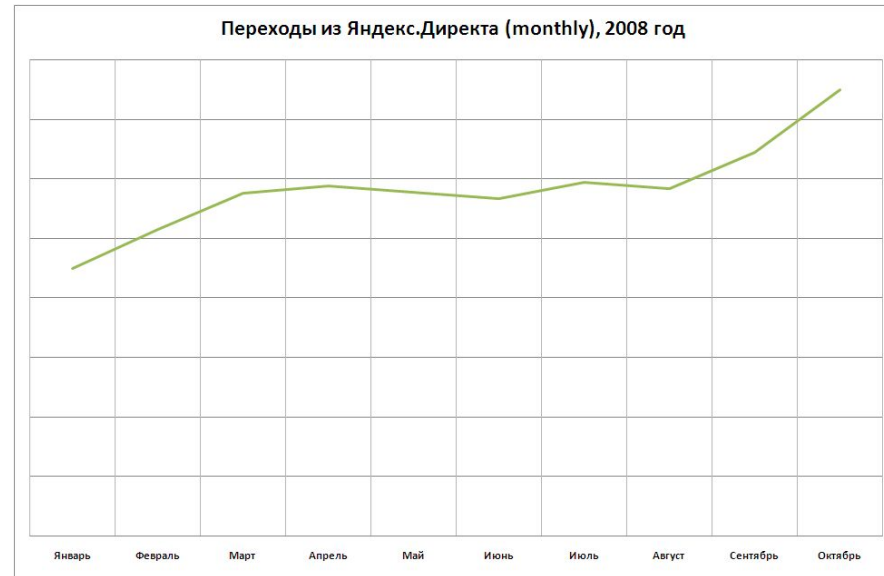
CPC по кризисным сегментам рынка (weekly), весь Яндекс.Директ

CPC по благополучным сегментам рынка (weekly), весь Яндекс.Директ



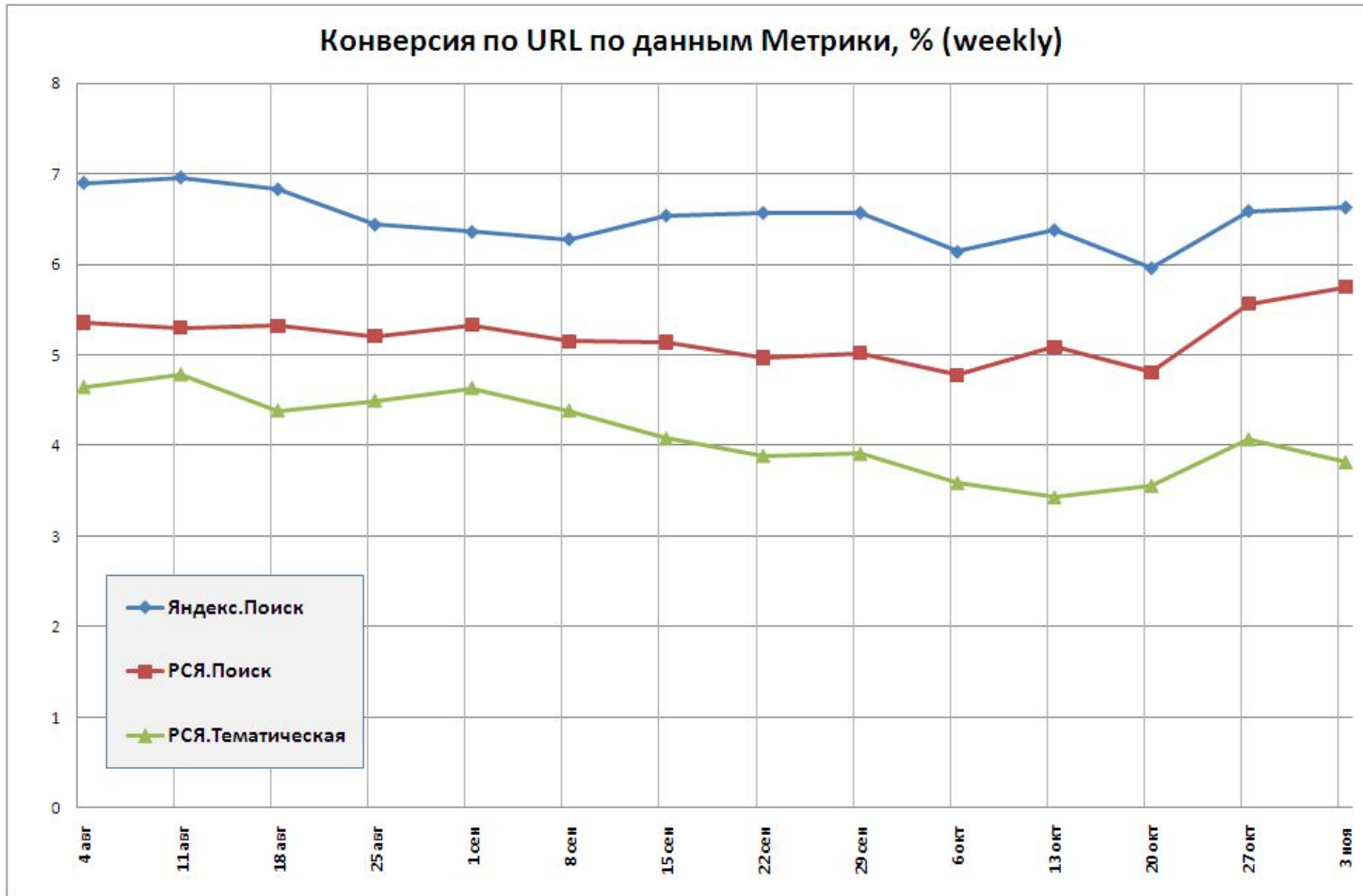
Действие кризиса в контексте: обнадеживающие показатели:

1. Рост количества купленных рекламодателями переходов с контекста идет теми же темпами, что и осенью 2007 г.
2. Сумма вносимых рекламодателями денег стабильно превосходит стоимость оказанных услуг



=> Спрос на контекстный трафик сохраняется.

Влияние кризиса на конверсию



Что критично для рекламодателя во время кризиса?

1. Минимизация стоимости продаж (включая рекламу).

Контекст:

- Управление ценой клика
- Возможность максимально точно попадать в целевого покупателя
- Быстрая обратная связь (Реал-тайм статистика)
- Непрерывная возможность коррекции цены клика и условий показа
- Инструменты оптимизации ROI (Google Analytics, Яндекс.Метрика, OpenStat)

Что критично для рекламодателя во время кризиса?

2. Минимизация рисков

Контекст:

- Возможность вносить деньги минимальными порциями
- Возможность в любой момент приостановить рекламу
- Оплата за переход на сайт рекламодателя

А если рекламный бюджет зарезали?

А контекст – вообще не реклама!

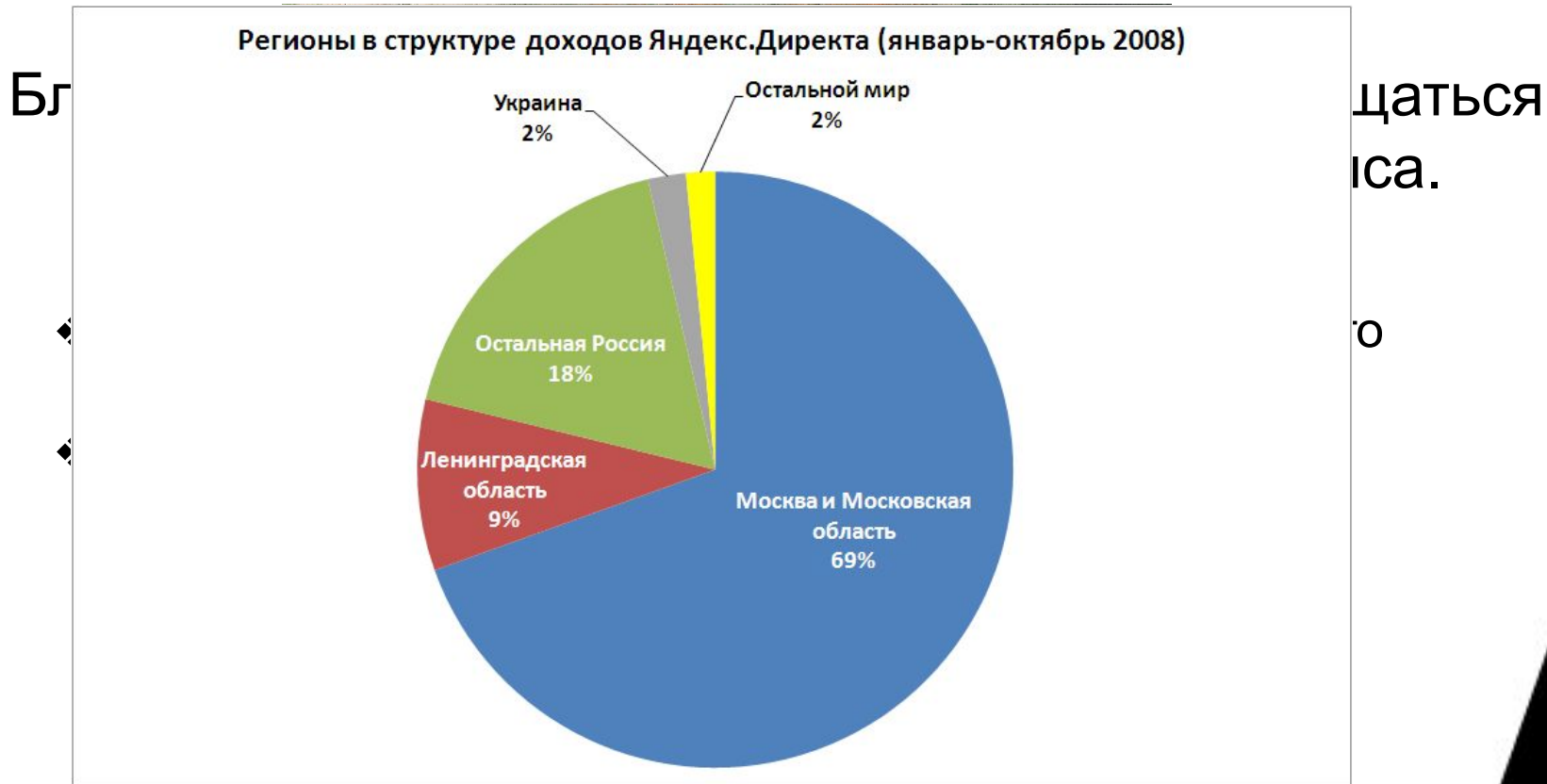
1. Простота создания рекламного материала (=нет вложений в креатив)
2. Возможность тратить помалу
3. Быстрая оборачиваемость средств и обратная связь

=>

Расходы на поисковую рекламу - не из рекламных бюджетов

Чего ждать контекстному рынку?

1. Перетекание клиентов из бумажных газет объявлений
2. Приток клиентов с медийными задачами
3. Конец эпохи баннеров в регионах (?)



Развитие контекстных продуктов в условиях кризиса

1. Развитие инструментов для клиента стало приоритетнее работы на освоение инвентаря
2. Диверсификация продуктов (точные и охватные, простые и сложные)
3. Живое обслуживание (саппорт, модерация, аккаунт-менеджеры, работа с агентствами)
4. Оптимизация ROI клиентов

Статистика в виде графиков

Статистика: **Статистика по дням** [Общая статистика](#) [Фразы по дням](#) [По регионам](#) [По площадкам](#) [Мастер отчетов](#)

с по группировать

| Всего по кампании | Ср. расход за день | Показы | Клики | CTR (%) | Расход всего | Ср. цена клика | метрика |
|------------------------|--------------------|--------|-------|---------|--------------|----------------|---------|
| с 08.09.05 по 22.09.05 | 0.10 | 995 | 1 | 0.10 | 0.10 | 0.10 | |

+ выгрузка отчетов в pdf

<http://direct.yandex.ru/?y1=08>

Рекламная кампания

Суммарные данные по кампании
Отображать: [Показы](#), [Клики](#), [CTR \(%\)](#), [Расход всего](#), [Ср. цена клика](#), [Всё](#)

CTR (%) за период с 09.01.2008 по 15.01.2008 (по дням)

| Дата | CTR (%) |
|------------|---------|
| 09.01.2008 | 1.1 |
| 10.01.2008 | 4.1 |
| 11.01.2008 | 3.6 |
| 12.01.2008 | 3.1 |
| 13.01.2008 | 3.6 |
| 14.01.2008 | 3.7 |
| 15.01.2008 | 3.3 |

[Распечатать](#)

[Показать график](#)

[Показать график](#)
[Редактировать объявление](#)

| Показы | Клики | CTR (%) | Расход всего | Ср. цена клика |
|--------|-------|---------|--------------|----------------|
| 995 | 1 | 0.10 | 0.10 | 0.10 |
| 995 | 1 | 0.10 | 0.10 | 0.10 |

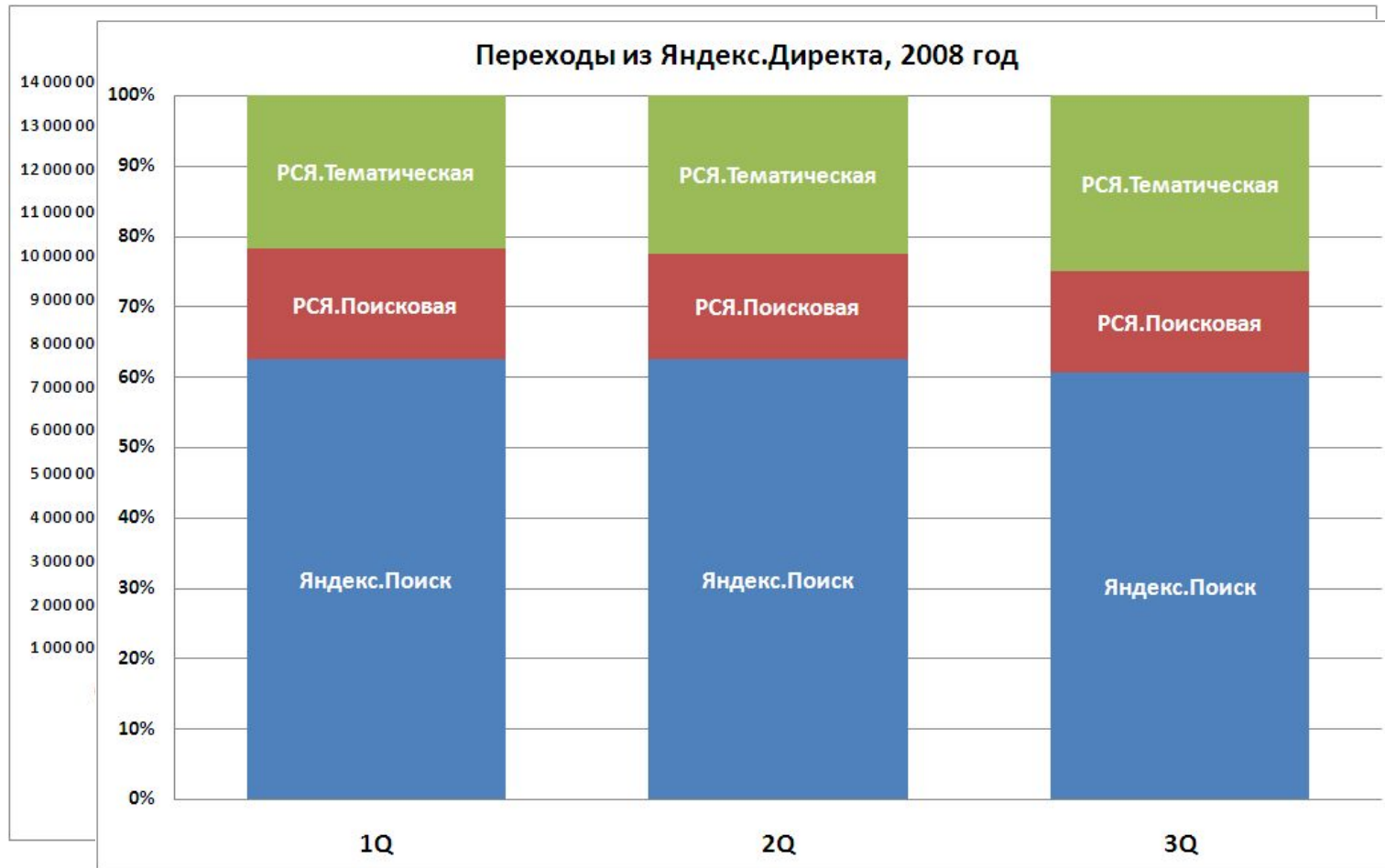
[скачать в виде xls-файла](#)
[версия для печати](#)

- ❖ На странице "Статистика по дням" по ссылке "Показать график" можно посмотреть в графическом виде суммарные данные (за выбранный период) по кампании и данные по каждому отдельному объявлению.

Я

Директ: диверсификация продуктов

Поиск – точность; РСЯ - охватность



Директ: диверсификация продуктов

Поиск и РСЯ: раздельное управление деньгами

The screenshot shows the Yandex Direct interface in Mozilla Firefox. The main content area displays a dialog box titled "Ограничения показов на тематических площадках РСЯ" (Restrictions on thematic ad placements in the Yandex Search Network). The dialog explains that these settings allow for regulating the number of ad impressions on thematic placements. It includes several configuration options:

- Расход удерживать в пределах:** (Keep spending within limits) set to "не задан" (not specified) from the total campaign budget.
- Максимальная цена за клик:** (Maximum cost per click) set to "70%" of the maximum price on search.
- Не учитывать предпочтения пользователей:** (Do not take user preferences into account) set to "70%".

Other visible options include "Остановивать объявления при нерасчете" (Pause ads when not calculated) and "уведомлять по СМС" (Notify by SMS). The dialog has "ok" and "отмена" (cancel) buttons.

In the left sidebar, the link "изменить..." (change...) under "Ограничения на тематических площадках" is circled in red. Other sidebar links include "добавить площадки...", "Единый адрес и телефон для всех объявлений", "Автофокус", "Мониторинг сайта", and "Внешняя интернет-статистика".

Медийно-контекстный баннер

- ❖ Формат 200x300 и 240x400 пикс.
- ❖ Оплачивается по показам (60 800 р.)
- ❖ Показывается по набору слов (словосочетаний)
- ❖ На поиске показывается «внутри» блока Яндекс.Директа (после Гарантированных показов)
- ❖ При наличии на странице Яндекс.Маркета, имеет более высокий приоритет, чем «негарантированные» показы Директа
- ❖ В РСЯ – на специально отобранных лучших партнерских сайтах

Подробнее:
<http://advertising.yandex.ru/medcontext.xml>



Яндекс.Директ

Ж/Д авиа билеты-заказ по телефону

Ж/Д и авиа билеты - Заказ по телефону! Доставка по Москве.

[Адрес и телефон](#) · www.kuda-otkuda.ru · Москва

"Служба 11": организация чартеров

Чартерные рейсы в Новосибирск. Заказ самолетов, деловые авиаперевозки.

www.s11.ru

Концерты, шоу, спектакли, спорт

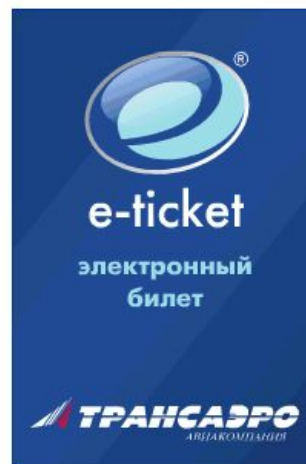
Заказ билетов по телефону и онлайн. Вся палитра развлечений Москвы!

www.deuxart.ru · Москва

Заказ билетов. Доставка за 1 час.

Театры, Концерты, Шоу, Цирк, Спорт. Все виды оплаты.

[Адрес и телефон](#) · www.eafisha.ru · Москва



Ж/Д билеты - Все направления!

Ж/Д билеты - Заказ по телефону! Срочная доставка по Москве.

[Адрес и телефон](#) · www.ticketline.ru · Москва

Авиабилеты-все направления, акции

Авиабилеты - Во Все Страны Мира, и по России, Акции, Скидки, Доставка

[Адрес и телефон](#) · www.monte-travel.ru

Заказ и доставка билетов

в театры, на концерты, на мюзиклы, в цирки и на спортивные соревнования.

biletok.ru · Москва

Живое обслуживание: Я.Директ

1. Модерация и саппорт работают 7 дней в неделю с 9 до 24
2. Частичная постмодерация (до 20%)
3. Овердрафт для постоянных клиентов
4. Отказ от минимального платежа в тарифе «Беззаботный». Условием бесплатного обслуживания менеджерами Отдела продаж стал минимальный месячный бюджет.
5. Услуга «Первая помощь» неопытным клиентам – предоставляется 1 раз рекламодателям, у которых только одна активная рекламная кампания и не более трех объявлений в ней.

Оптимизация ROI: Я.Директ

- ❖ Метрика (инструмент для контроля за качеством трафика) встроена прямо в статистические отчеты продукта)

Статистика: **Статистика по дням** | Общая статистика | Фразы по дням | По регионам | По площадкам | Мастер отчетов

с 12 мар 2008 по 14 мар 2008 группировать По дням данные по цели По всем целям Показать

площадки: всего поиск контекст

| Всего по кампании | Ср. расход за день | Показы | Клики | CTR (%) | Расход всего | Ср. цена клика | Глубина (стр.) | Конверсия (%) | Цена цели (y.e.) |
|-------------------------------------|--------------------|---------------|--------------|----------------|---------------------|-----------------------|-----------------------|----------------------|-------------------------|
| с 12.03.08 по 14.03.08 | 387.77 | 773194 | 512 | 0.07 | 775.55 | 1.51 | 1.15 | 5.68 | 28.20 |
| Суммарные данные по кампании | | | | | | | | | |
| <u>Дата</u> | | <u>Показы</u> | <u>Клики</u> | <u>CTR (%)</u> | <u>Расход всего</u> | <u>Ср. цена клика</u> | <u>Глубина (стр.)</u> | <u>Конверсия (%)</u> | <u>Цена цели (y.e.)</u> |
| 13.03.2008 | | 551013 | 383 | 0.07 | 742.95 | 1.94 | 1.16 | 5.59 | 36.93 |
| 14.03.2008 | | 222181 | 129 | 0.06 | 32.60 | 0.25 | 1.11 | 5.94 | 3.46 |
| Итого: | | 773194 | 512 | 0.07 | 775.55 | 1.51 | 1.15 | 5.68 | 28.20 |

[Показать график](#)

- ❖ Смс-извещения о недоступности сайта
- ❖ Автоматическая остановка и запуск кампании при недоступности сайта

Оптимизация ROI: Я.Директ

1. Я.Метрика: аппаратный контроль за качеством таргетинга

| Таргетинг | Глубина просмотра страниц рекламодателя |
|---------------|---|
| Поисковый | 6,27 |
| Тематический | 5,8 |
| Поведенческий | 5,73 |

2. Я.Метрика: аппаратный контроль за качеством площадок

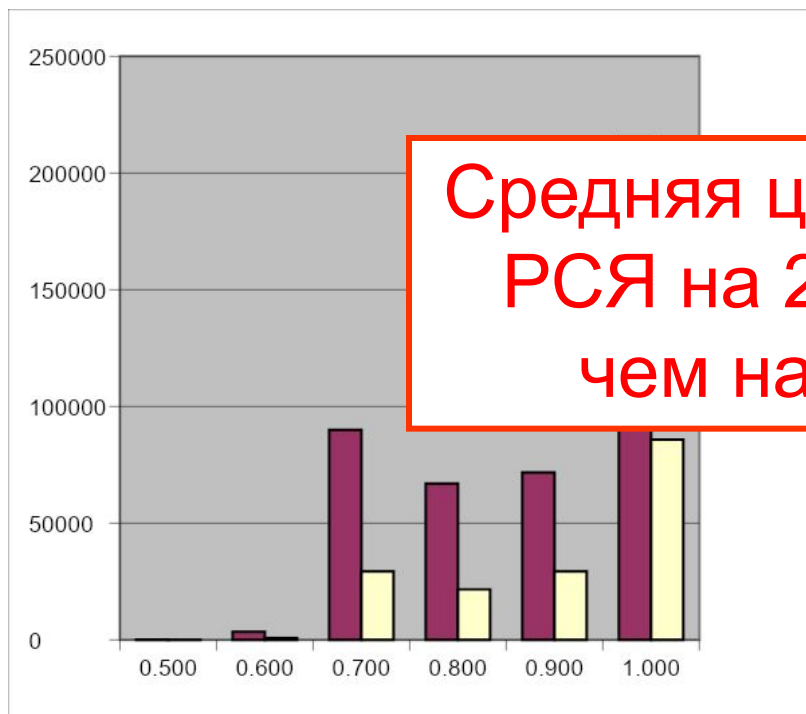
- Отклоняется около 80% заявок на партнерство
- По мониторингу банятся тысячи работающих площадок

Директ: оптимизация ROI

Назначенная рекламодателем CPC в РСЯ умножается на ценовой коэффициент площадки

По кликам и обороту:

По количеству площадок:



Средняя цена клика в РСЯ на 27% ниже, чем на поиске

Я

Директ: оптимизация ROI

Фильтрация клик-фрода

Роботы



Живые кликеры



Зомбированные компы



| | Оценка Click Forensics | Yandex | Google |
|------------------|------------------------|--------|--------|
| Своя площадка | 16% | 16,9% | ~10% |
| Партнерская сеть | 28% | 18% | |



Оптимизация ROI: почему не CPA?

- ❖ Целевая страница присутствует у меньшинства рекламодателей
- ❖ Высокая стоимость действия – меньшая защищенность от фрода
- ❖ Новый риск – рекламодательский фрод

А теперь послушайте сказку...



Я

Яндекс

Евгений Ломизе

адрес: 111033, Россия, Москва,
ул. Самокатная д.1, стр. 21.
телефон: +7 (495) 739-22-22
факс: +7 (495) 739-23-32

эл. почта: eml@yandex-team.ru

