

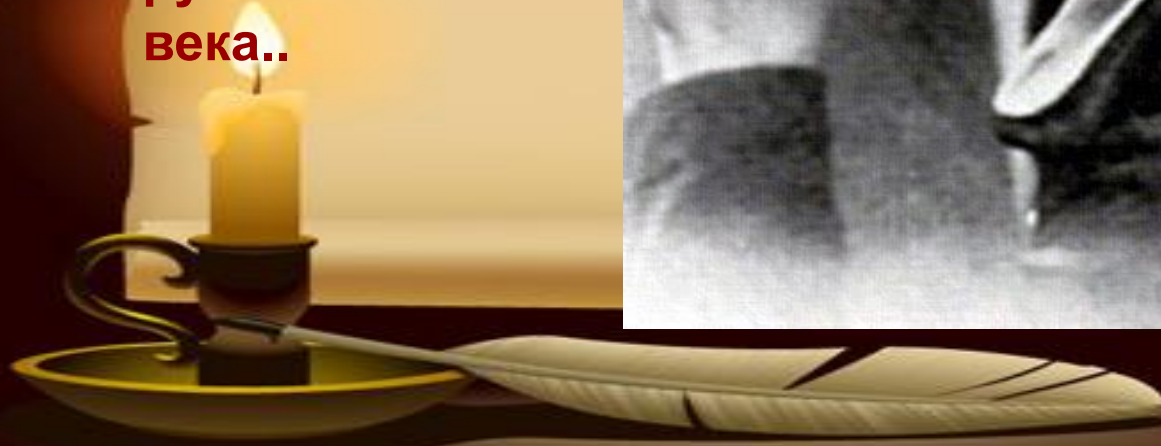
*Моим стихам, написанным так рано,
Что и не знала я, что я - поэт,
Сорвавшимся, как брызги из фонтана,
Как искры из ракет,
Ворвавшимся, как маленькие черти,
В святилище, где сон и фимиам,
Моим стихам о юности и смерти
- Нечитанным стихам!
-Разбросанным в пыли по магазинам
(Где их никто не брал и не берет!),
Моим стихам, как драгоценным винам,
Настанет свой черед.*

Май 1913



Цветаева Марина Ивановна

26 сентября (9 октября) 1892,
Москва -
31 августа 1941,
Елабуга], русская
поэтесса,
прозаик,
переводчик, один
из крупнейших
русских поэтов XX
века..





**Родителями
Цветаевой были
Иван Владимирович
Цветаев и
Мария Александровна
Цветаева (урожденная
Мейн).**

**Отец, филолог-
классик, профессор,
возглавлял кафедру
истории и теории
искусств Московского
университета,**





*Мария Александровна Цветаева,
урожденная - Мейн. 1903 г.
Сиреневый сайт. Скан Т.Смертиной*

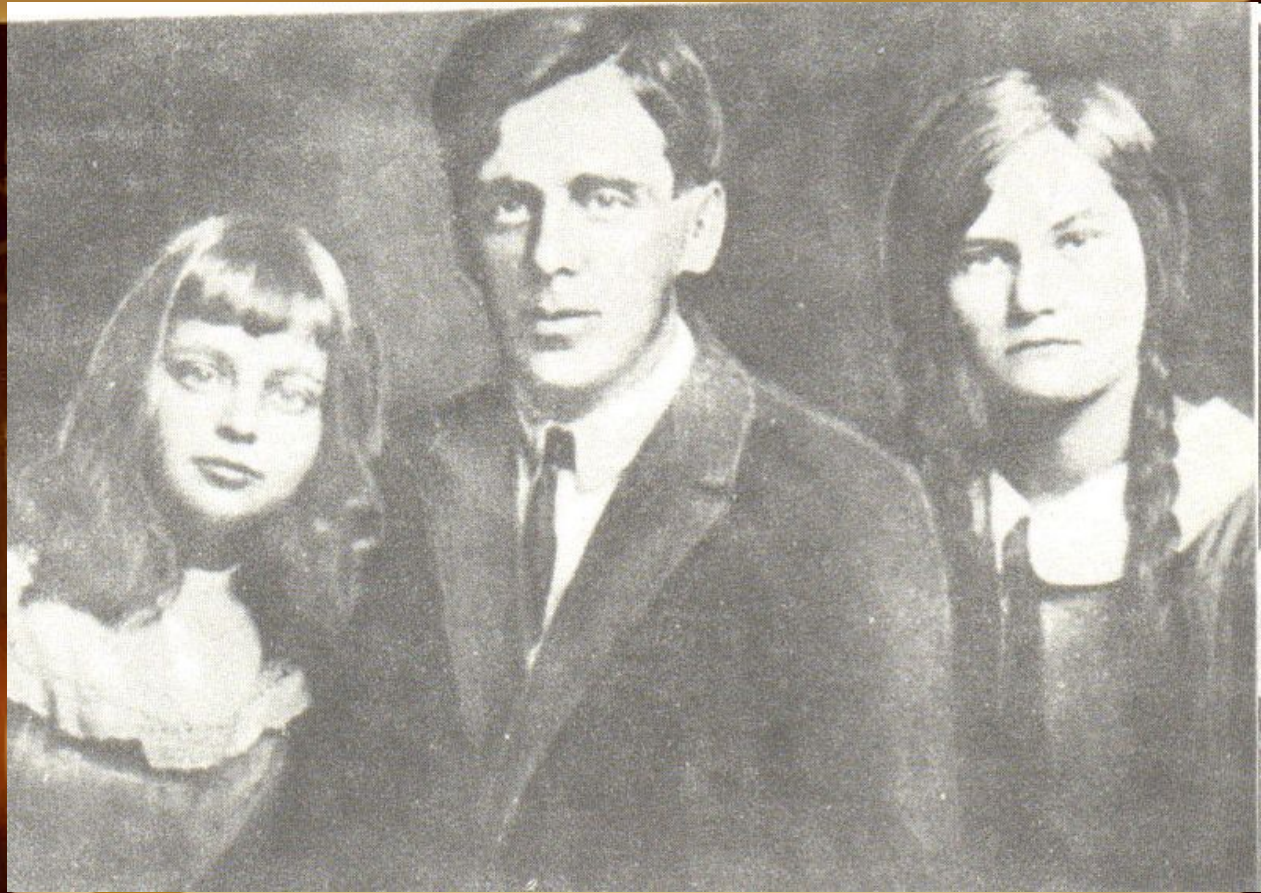
**Огромное
влияние на
Марину,
на формирование
её характера
оказывала мать.
Она мечтала
видеть дочь
музыкантом.**





В печати произведения Марины Цветаевой появились в 1910, когда она издала на собственные средства свою первую книгу стихов – «Вечерний альбом».



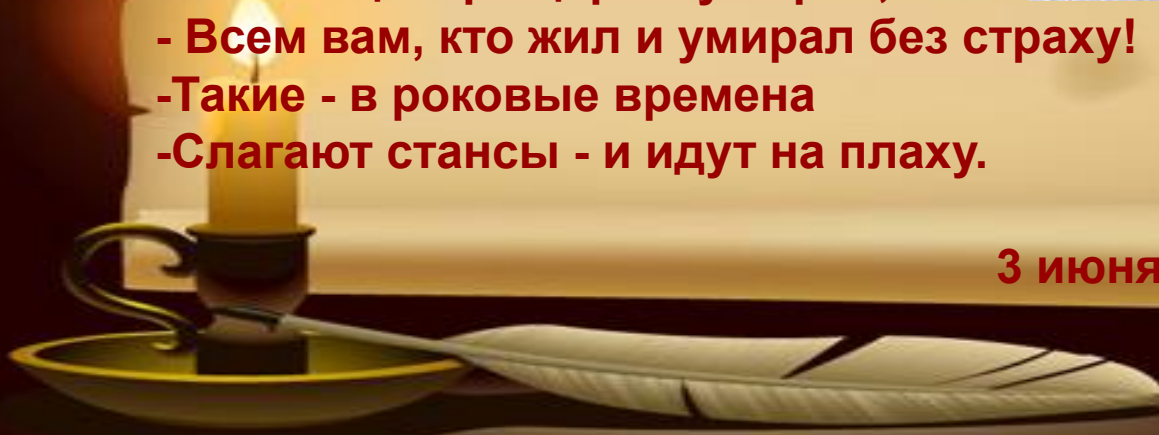


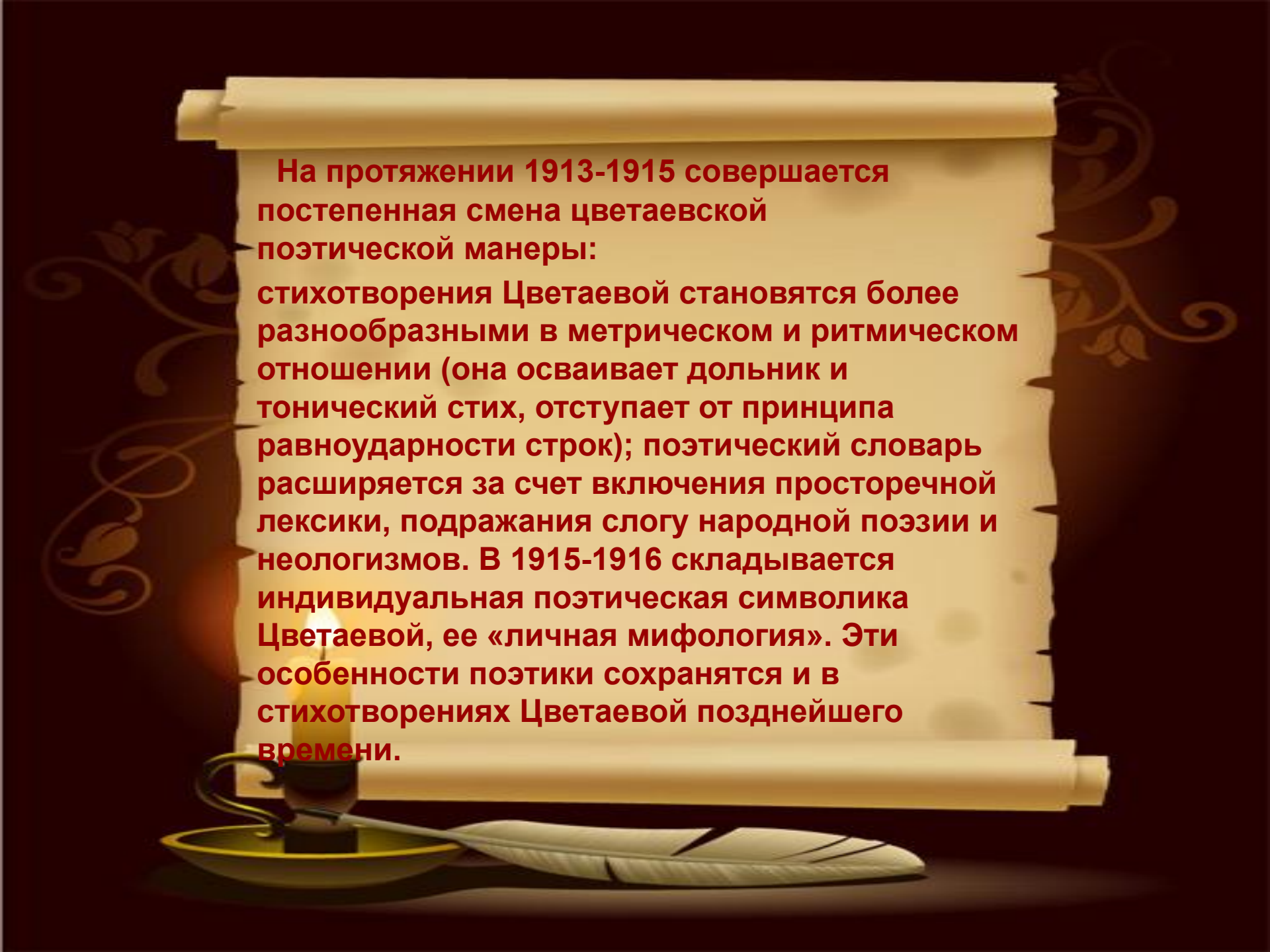
С.Э.

**Я с вызовом ношу его кольцо! -
Да, в Вечности - жена, не на бумаге.
-Его чрезмерно узкое лицо
Подобно шпаге.
Безмолвен рот его, углами вниз,
Мучительно-великолепны брови.
В его лице трагически слились
Две древних крови.
Он тонок первой тонкостью ветвей.
Его глаза - прекрасно-бесполезны!
-Под крыльями раскинутых бровей
-Две бездны.
В его лице я рыцарству верна,
- Всем вам, кто жил и умирал без страху!
-Такие - в роковые времена
-Слагают стансы - и идут на плаху.**



3 июня 1914





На протяжении 1913-1915 совершается постепенная смена цветаевской поэтической манеры:

стихотворения Цветаевой становятся более разнообразными в метрическом и ритмическом отношении (она осваивает дольник и тонический стих, отступает от принципа равноударности строк); поэтический словарь расширяется за счет включения просторечной лексики, подражания слогу народной поэзии и неологизмов. В 1915-1916 складывается индивидуальная поэтическая символика Цветаевой, ее «личная мифология». Эти особенности поэтики сохранятся и в стихотворениях Цветаевой позднейшего времени.



МАРИЦА
ЦВЕТАЕВА

Повесть
о Сонечке

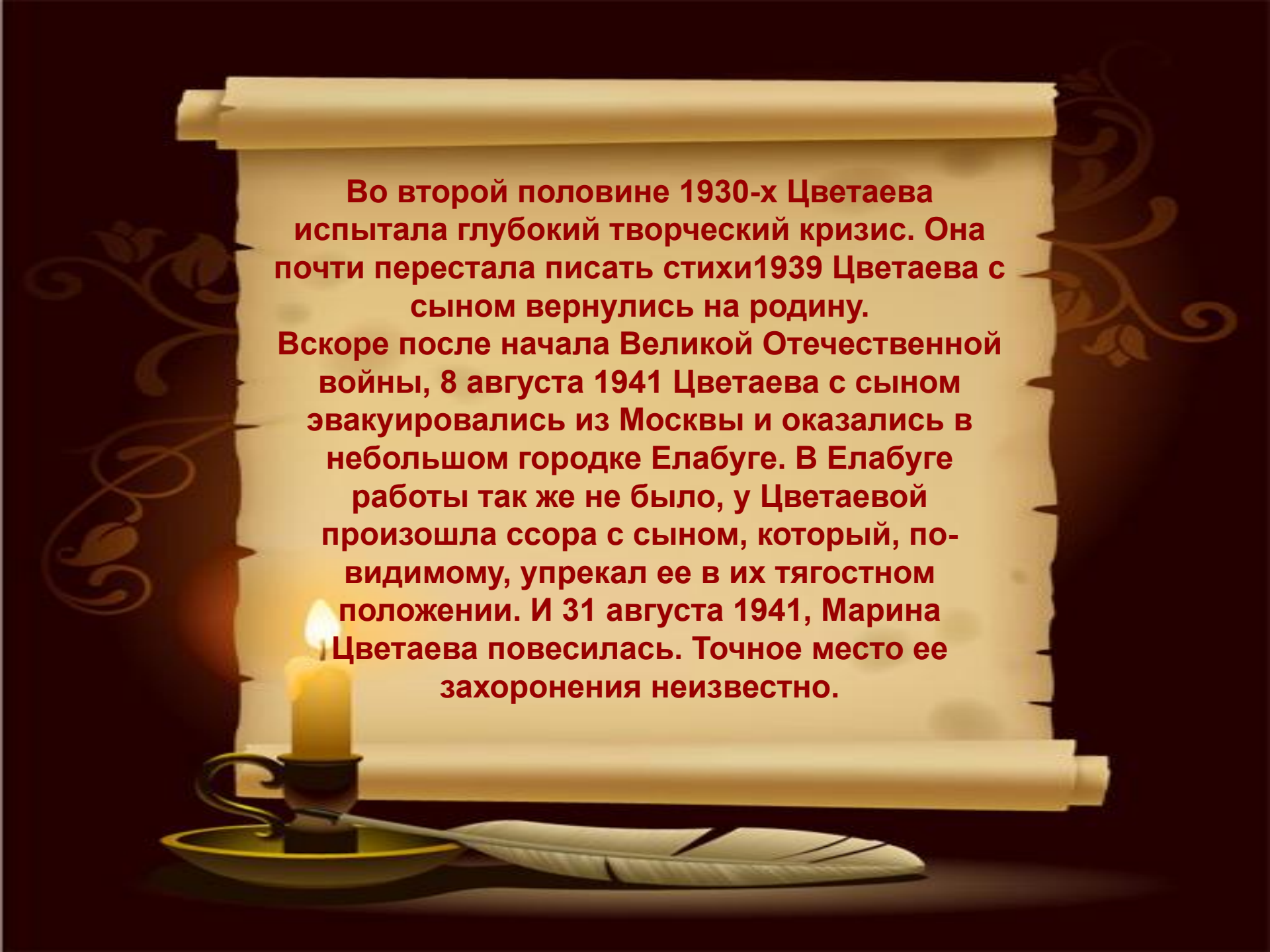


АДМИКА КЛИМЧИНА

М. ЦВЕТАЕВА

Изобразное





Во второй половине 1930-х Цветаева испытала глубокий творческий кризис. Она почти перестала писать стихи. В 1939 Цветаева с сыном вернулись на родину. Вскоре после начала Великой Отечественной войны, 8 августа 1941 Цветаева с сыном эвакуировались из Москвы и оказались в небольшом городке Елабуге. В Елабуге работы так же не было, у Цветаевой произошла ссора с сыном, который, по-видимому, упрекал ее в их тягостном положении. И 31 августа 1941, Марина Цветаева повесилась. Точное место ее захоронения неизвестно.



Дом-музей г.Александрова



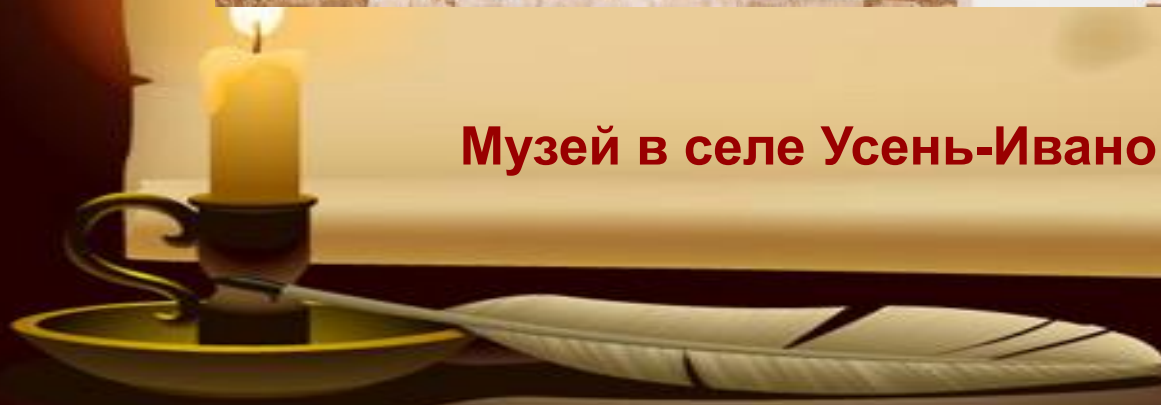


**Литературный музей г.
Елабуга**





Музей в селе Усень-Ивановское









*Музы услышанный шепот,
Арфы взволнованный плеск,
Речки стремительной рокот,
И искренней радости блеск,
Нежность и трепетность ласки,
Алый цвет бурных страстей,*

*Царственный взгляд без опаски,
Вяжущий вкус новостей...
Едкие, горькие мысли,
Тавога цвет сорвала,
А восток закончился - ты с ним
Единодушно ушла.
В памяти нашей оставила
Алой рябины ты зарево...*



Презентацию подготовил:
Яцко Валентин
Ученик 8 а класса

Использованы материалы:
<http://cvetaeva.ouc.ru/>
<http://images.yandex.ru/yandsearch>

