

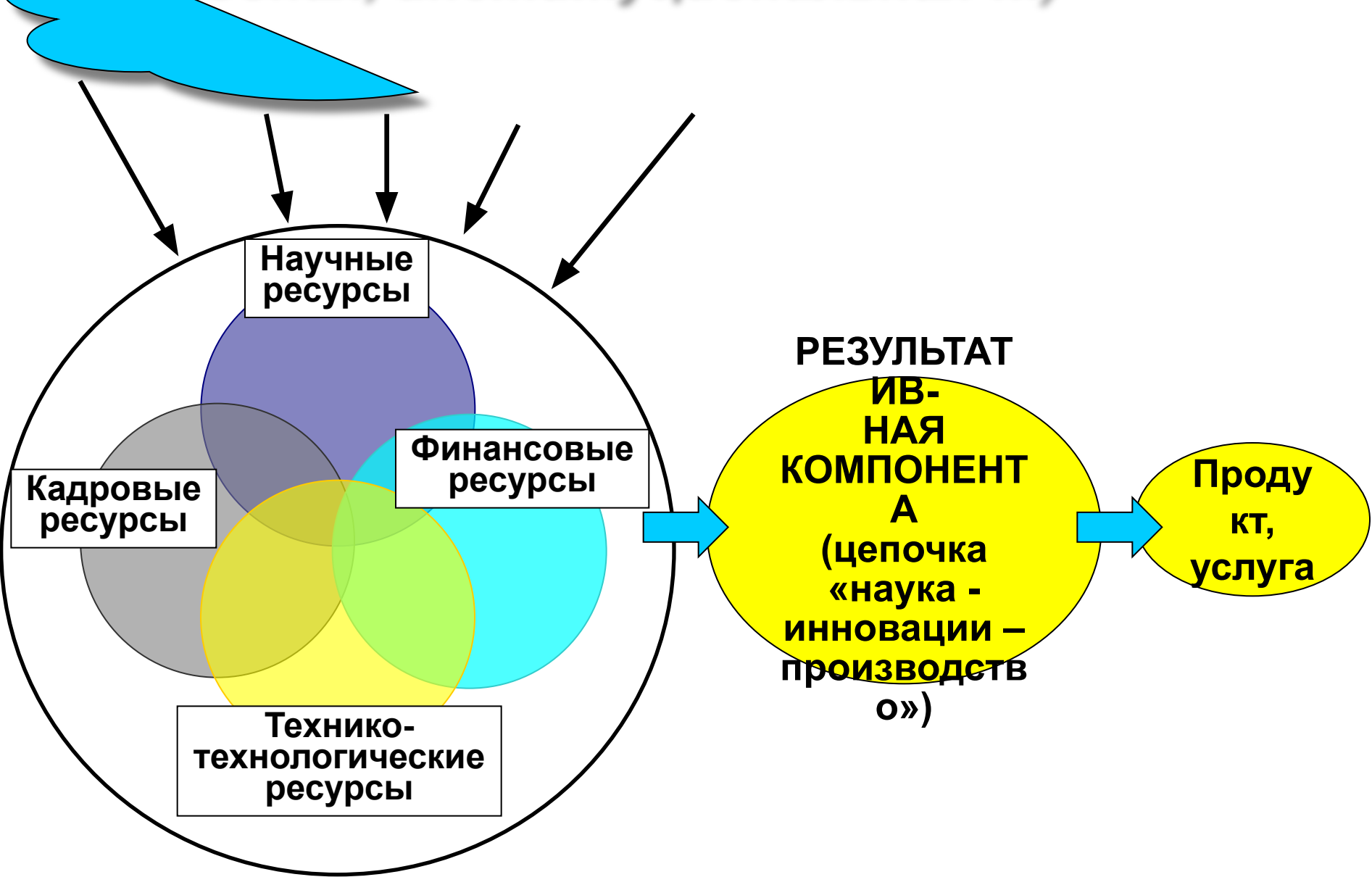
«ИННОВАЦИОННЫЙ ПОТЕНЦИАЛ РЕГИОНА, ЕГО РАЗВИТИЕ И РЕАЛИЗАЦИЯ»

**ЛЕВИНТАЛЬ
АЛЕКСАНДР БОРИСОВИЧ**

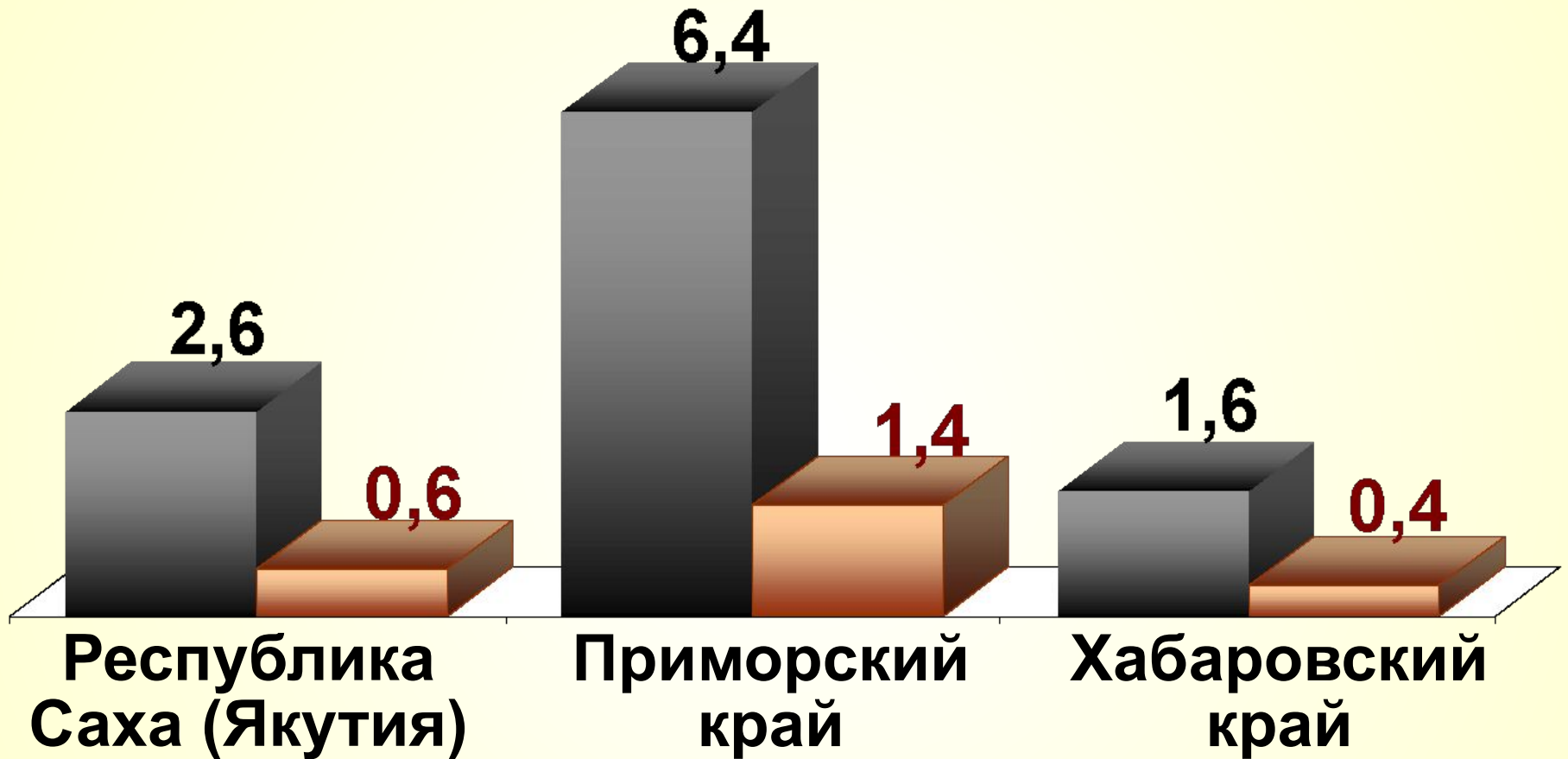
**Заместитель Председателя Правительства
края – министр экономического развития
и внешних связей Хабаровского края**

econ@adm.khv.ru

Внешняя среда (природная, институциональная ...)

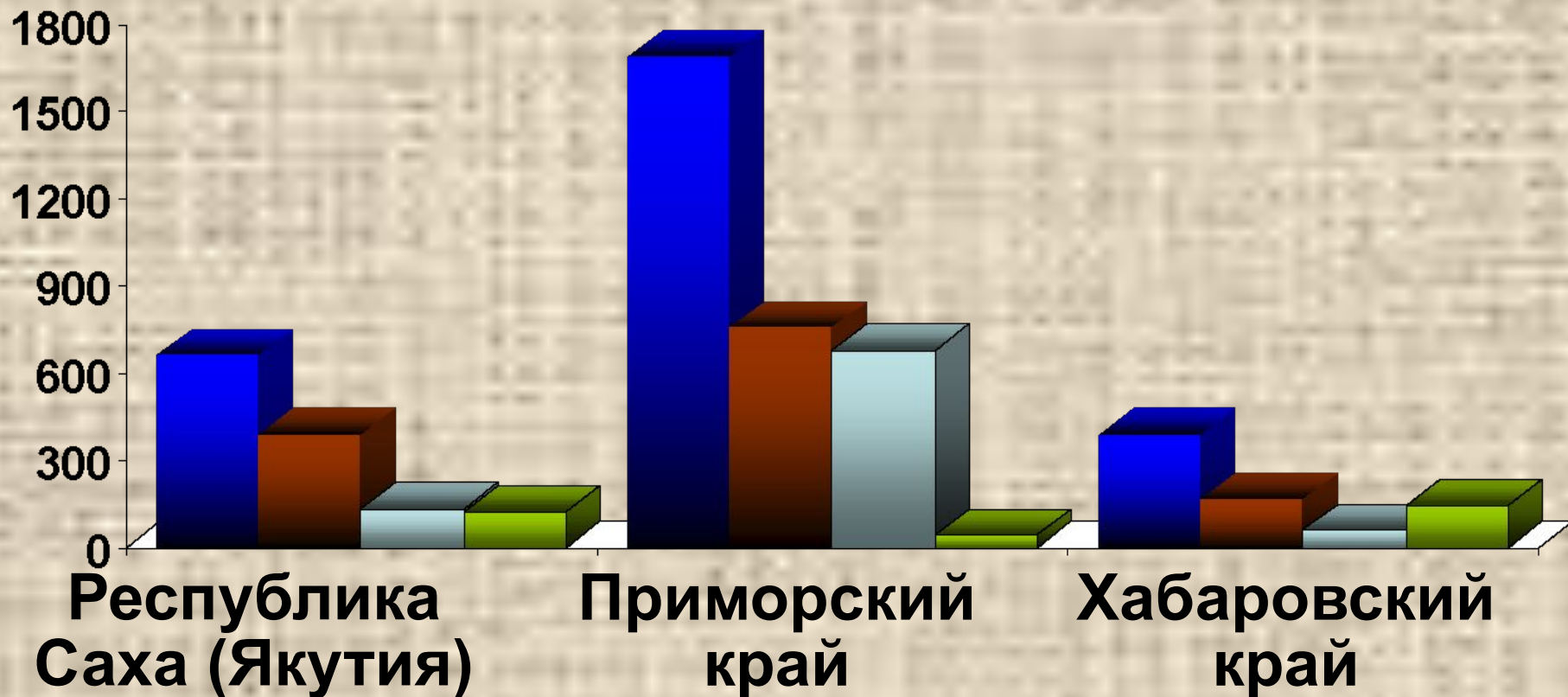


Численность научного персонала в 2004 году (тыс. чел.)



- Численность персонала, занятого исследованиями и разработками
- Численность исследователей с учеными степенями

Затраты на исследования и разработки в 2004 году (млн.руб.)



■ Внутренние затраты на исследования и разработки, всего

■ фундаментальные исследования

■ прикладные исследования

■ разработки

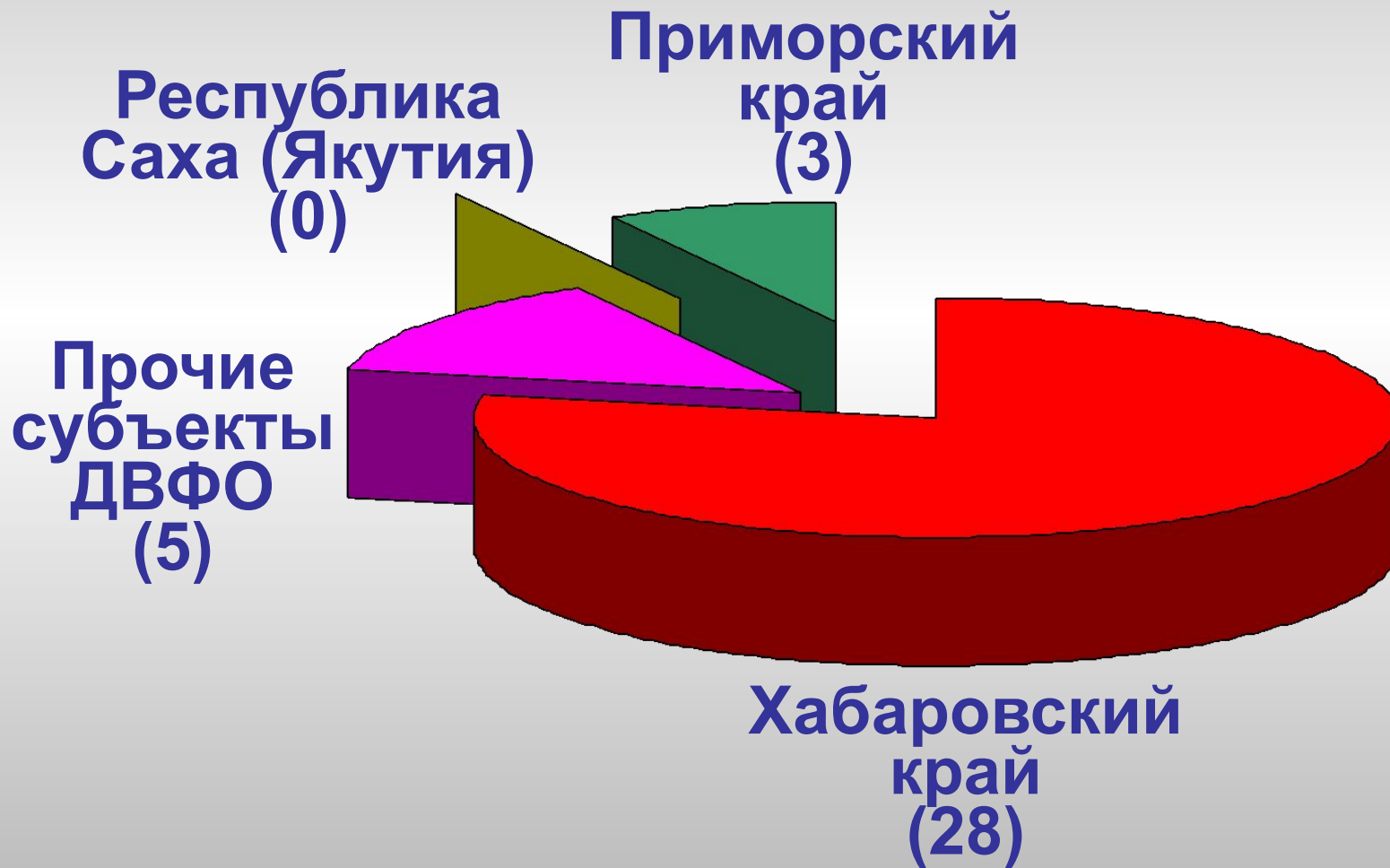
Выдача охранных документов за период с 2002 по 2004 г.



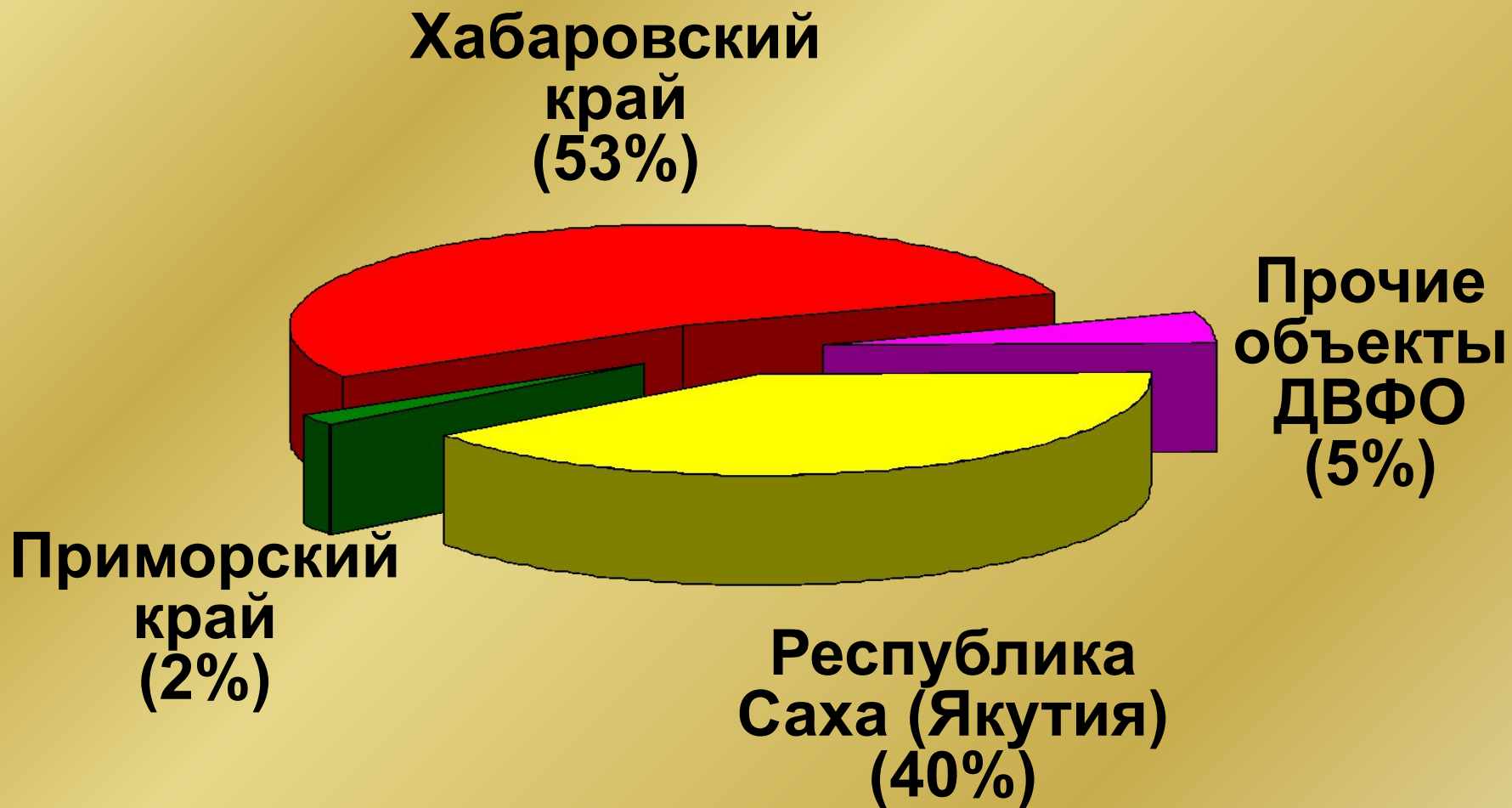
 Выдано патентов на изобретения

 Выдано патентов на полезные модели

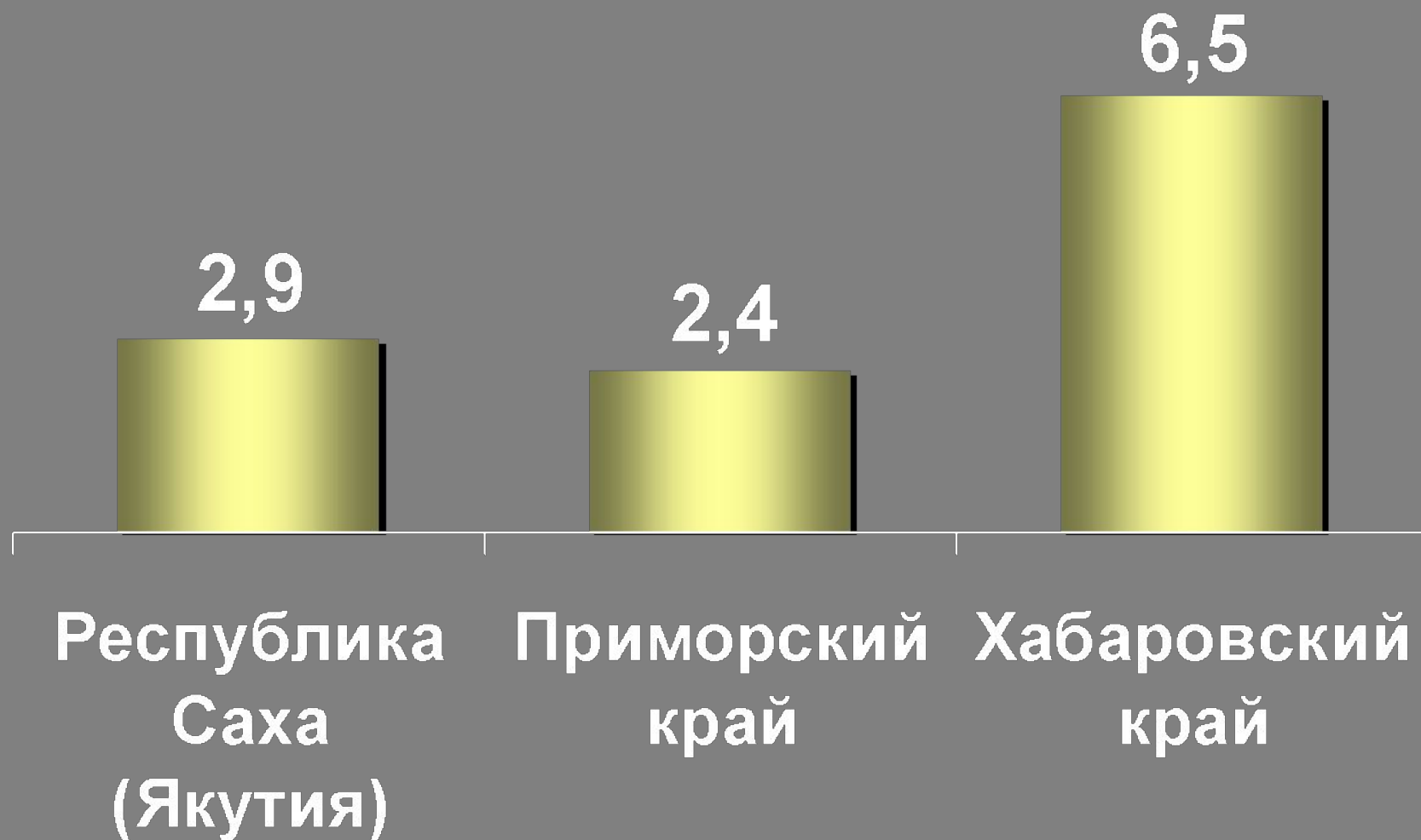
Число созданных передовых
производственных технологий в ДВФО за
период с 1999 по 2004 гг.



Затраты на технологические инновации в 2004 году



Удельный вес затрат на технологические инновации в объеме отгруженной продукции инновационно - активных организаций (%)





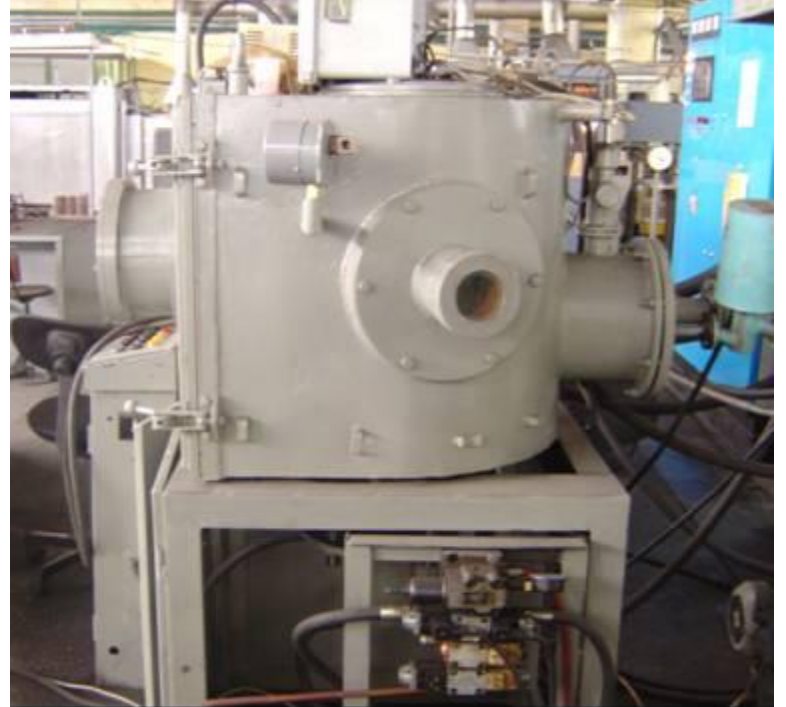
Российский региональный самолет





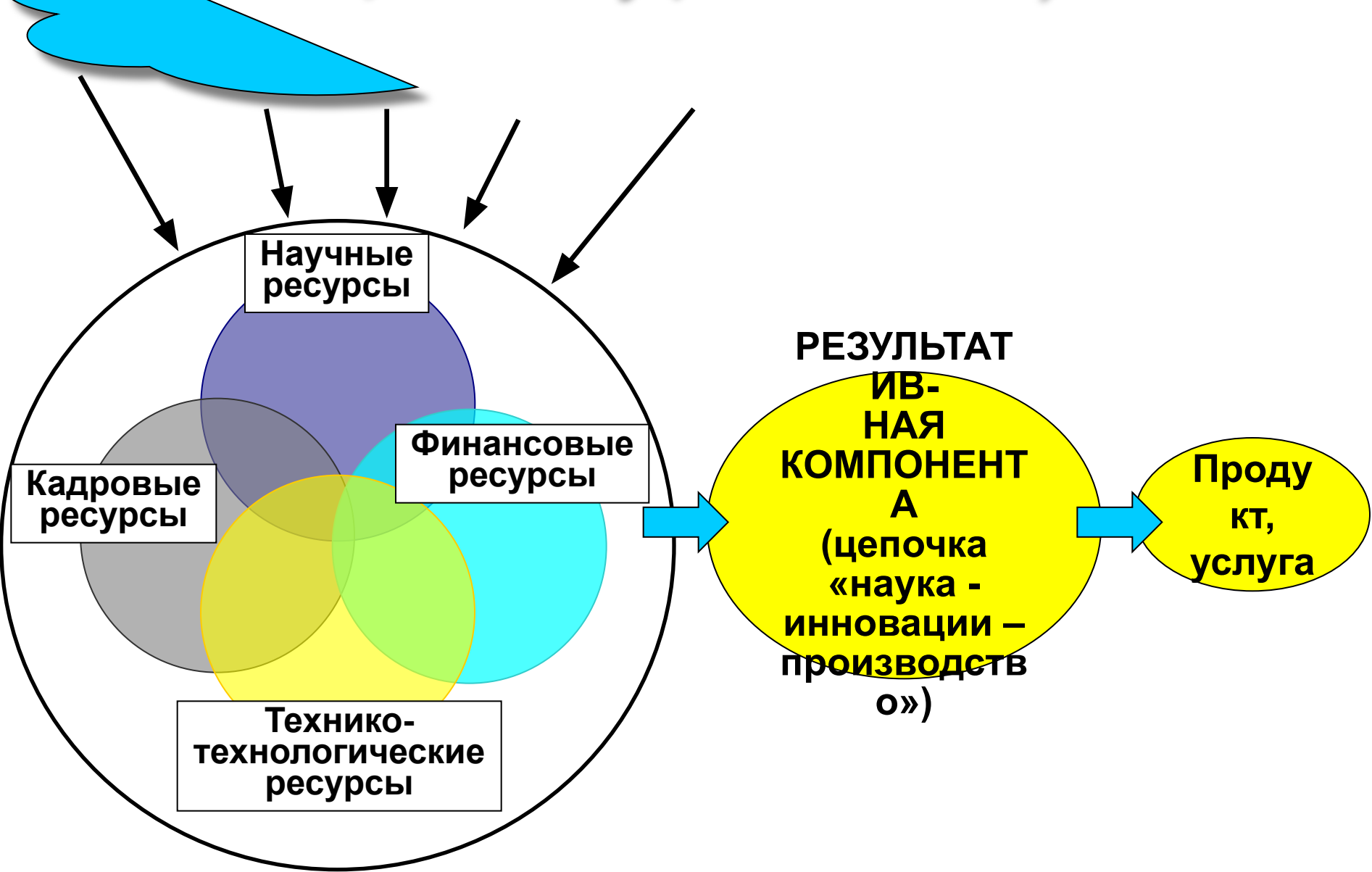








Внешняя среда (природная, институциональная ...)



Научные ресурсы

Кадровые ресурсы

Финансовые ресурсы

Технико-технологические ресурсы

РЕЗУЛЬТАТ
ИВ-
НАЯ
КОМПОНЕНТ
А
(цепочка
«наука -
инновации -
производств
о»)

Продукт,
услуга

Основные причины недоиспользования инновационного потенциала:

1

слабость собственной научной базы и утрата связей с центральными отраслевыми научно – исследовательскими институтами;

2

отсутствие (или очень слабая обозначенность) в регионе «венчурного» капитала – источника финансирования инновационных проектов.

3

недостаток, получивших специальную подготовку, кадров инновационных менеджеров.

Региональная инновационная инфраструктура

Трансфер

технологий

- **Необходимы Центры передачи технологий, которые довели бы новейшие технические разработки отечественных и зарубежных институтов до наших предприятий, разумеется проводя при этом оценку коммерческого потенциала этих разработок**

Региональная инновационная инфраструктура

Компонент

финансовый

- В регионе должны работать специализированные фонды, венчурный капитал, «бизнес–ангелы», т.е. сети рискового финансирования, которые никак не могут быть замещены традиционным банковским капиталом, имеющим другую природу

Региональная инновационная инфраструктура

Компонент *информационный*

- Помимо формирования собственных баз данных научных разработок необходим полноценный доступ в Российские и международные сети ТТН (технико–технологических новшеств). Необходимо постоянное образование предпринимателей по правилам хозяйственного оборота интеллектуальной собственности и др.

«ИННОВАЦИОННЫЙ ПОТЕНЦИАЛ РЕГИОНА, ЕГО РАЗВИТИЕ И РЕАЛИЗАЦИЯ»

**ЛЕВИНТАЛЬ
АЛЕКСАНДР БОРИСОВИЧ**

**Заместитель Председателя Правительства
края – министр экономического развития
и внешних связей Хабаровского края**

econ@adm.khv.ru