

Природные зоны России:

Тундра, полупустыни и пустыни

Работа выполнена

Ученицами 8 класса «В»

МОУ СОШ №6

г. Усть - Лабинска

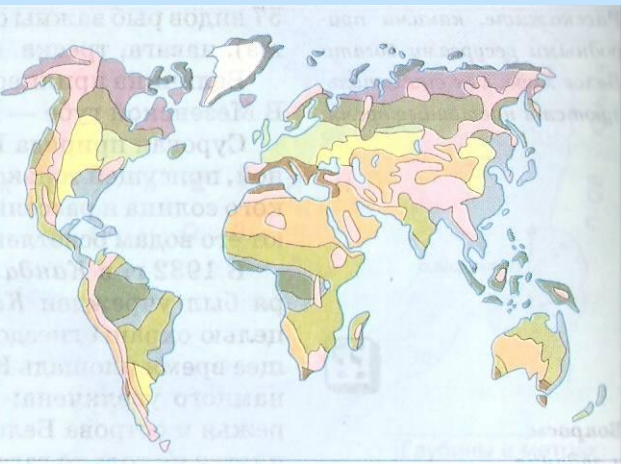
Карленко Маргаритой, Шумской Марией

Почвы:

— тундрово-глеевые, имеющие малый слой гумуса.

Растительный мир:

Растительность представлена мохово-лишайниковыми сообществами, кустарниками (карликовые берёзы и полярные ивы), вечнозелеными растениями (брусника, клюква, голубика)



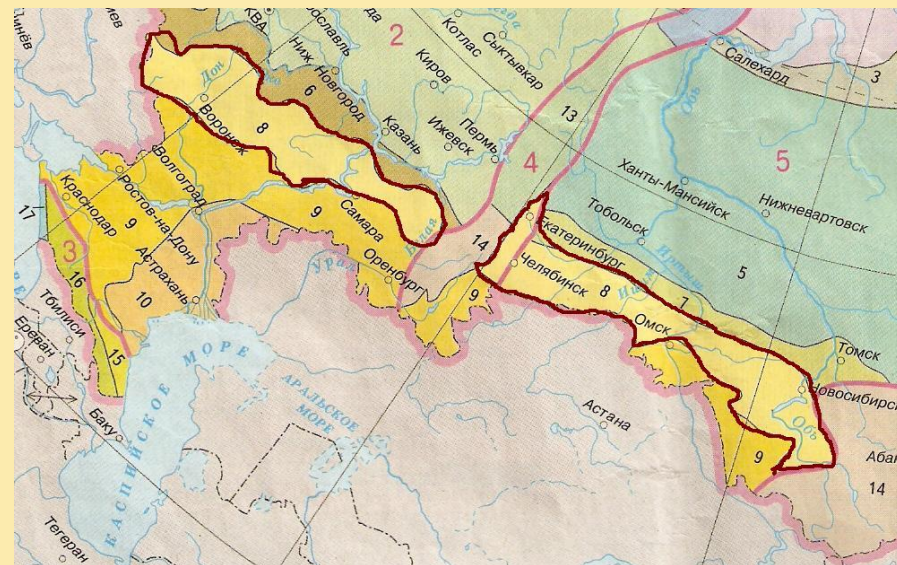
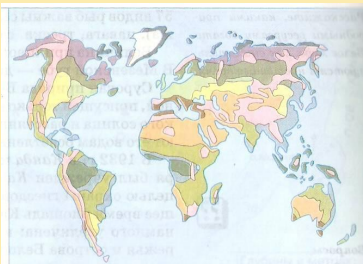
Животный мир:

Животный мир довольно беден, хотя многие животные имеют высокую численность. Наиболее типичны песцы, северные олени, лемминги. Много водоплавающих птиц и кровососущих насекомых.



Пустыни и полупустыни

Они расположены в Прикаспии и на границе с Казахстаном. На каштановых и бурых пустынно-степных почвах растёт пустынно-злаковая растительность. В пустынях на серо-бурых почвах растут полыни и солончаки. Верхний горизонт почв накапливает соли, поэтому характерны солончаки и солонцы. Среди животных характерны грызуны и пресмыкающиеся



Смена природных зон в горах определяется высотной поясностью. От подножия гор к вершинам возрастает количество осадков, снижается температура, поэтому изменяются почвы, растительный и животный мир. Набор поясов зависит от того, на какой широте расположены горы, от их высоты и удаленности от океан.

