



С именем М.Ю.Лермонтова связаны творческие интересы многих чувашских писателей. К. Иванов наибольший интерес проявил в русской литературе именно к поэзии Лермонтова.

К.В.Иванов начал свою литературную деятельность с переводов стихотворений и поэм русского поэта. Он перевел «Парус», «Ангел», «Волны и люди», «Утес», «Горные вершины», «Чаша жизни», «Узник». Большой заслугой К. Иванова является перевод поэмы Лермонтова «Песня про купца Калашникова».



М?Ю? Лермонтов 1814-м.ш =улхи юпа уйёх.н 15-м.ш.нче Мускавра =уралнё? Унён амёш. вёл ви=. =улта чухне вилн.? Ёна вара кукамёш. Елизавета Алексеевна пёхса \стерн.? В.сем Пенза к. пернинче хёйсен именинче пурённё?

М? Лермонтов ача чухне \керме юратнё: нумай к. неке вуланё? Вёл ырё: кёмёллө ача пулнё?



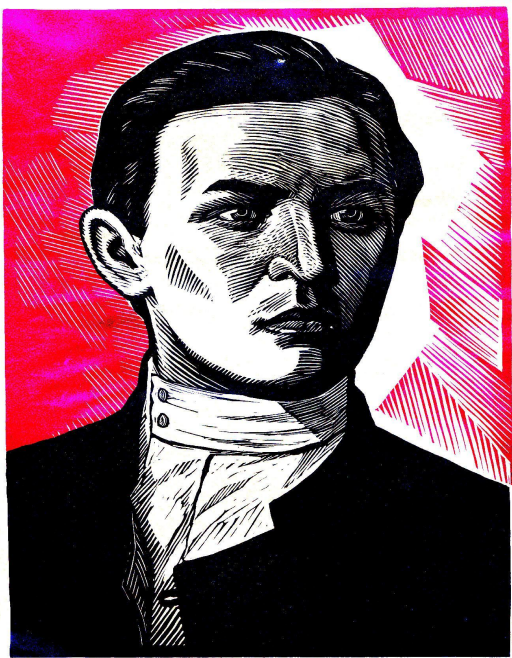
M. L. - 1844 - le 19 juin - sur l'eau chaude





Константин Васильевич Иванов

пултарулахён палла енёсем



1890 – 1915

Константин Иванов – чăваш халăхĕн
мăнаçлăхĕпе мухтавĕ, сĕнĕ сырулăхĕпе
илемлĕ сăмахлăхне никĕслеке, чăваш
поэзийĕн малтанхи алмазĕ.

Виталий Станьял, филологи наукисен

ЧПУ доцентĕ

Савасан терле енле таланче



Чул ту?

Чул ту айккинче

Ылтён п.л.т =.р ка=нё?

Ирех ирхине

В.=се: выляса кайнё?

Анчах чул =инче

Нурл. й.р. палёрать?

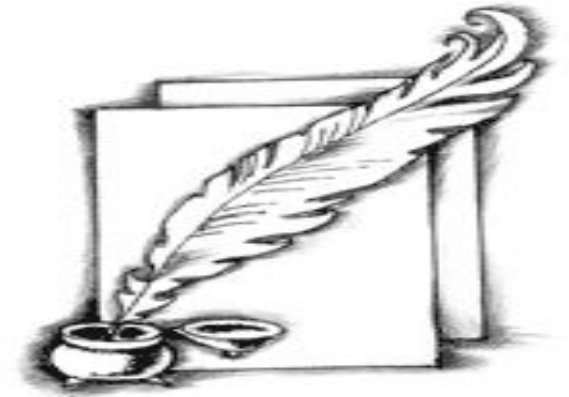
Чул ту п.р-п.ччен

Хуллен й.рет: хурланать?

(К? Иванов ку=арёв.)



Словарь .=..



утес

ЗОЛОТАЯ ТУЧКА

ВЛАЖНЫЙ СЛЕД

ОДИНОКО

ТИХОНЬКО ПЛАЧЕТ

_ П.ррем.ш =аврёмра м.н =инчен
каланё?

_ Ылтён п.л.т м.н тунё?

_ Икк.м.ш =аврёмра м.н =инчен
каланё?

_ Чул ту м.н тёвать?

_ М.нш.н й.рет?

_ «Чул ту» м.нле сёвё?
(хурлөхлө е савёнё=лө)