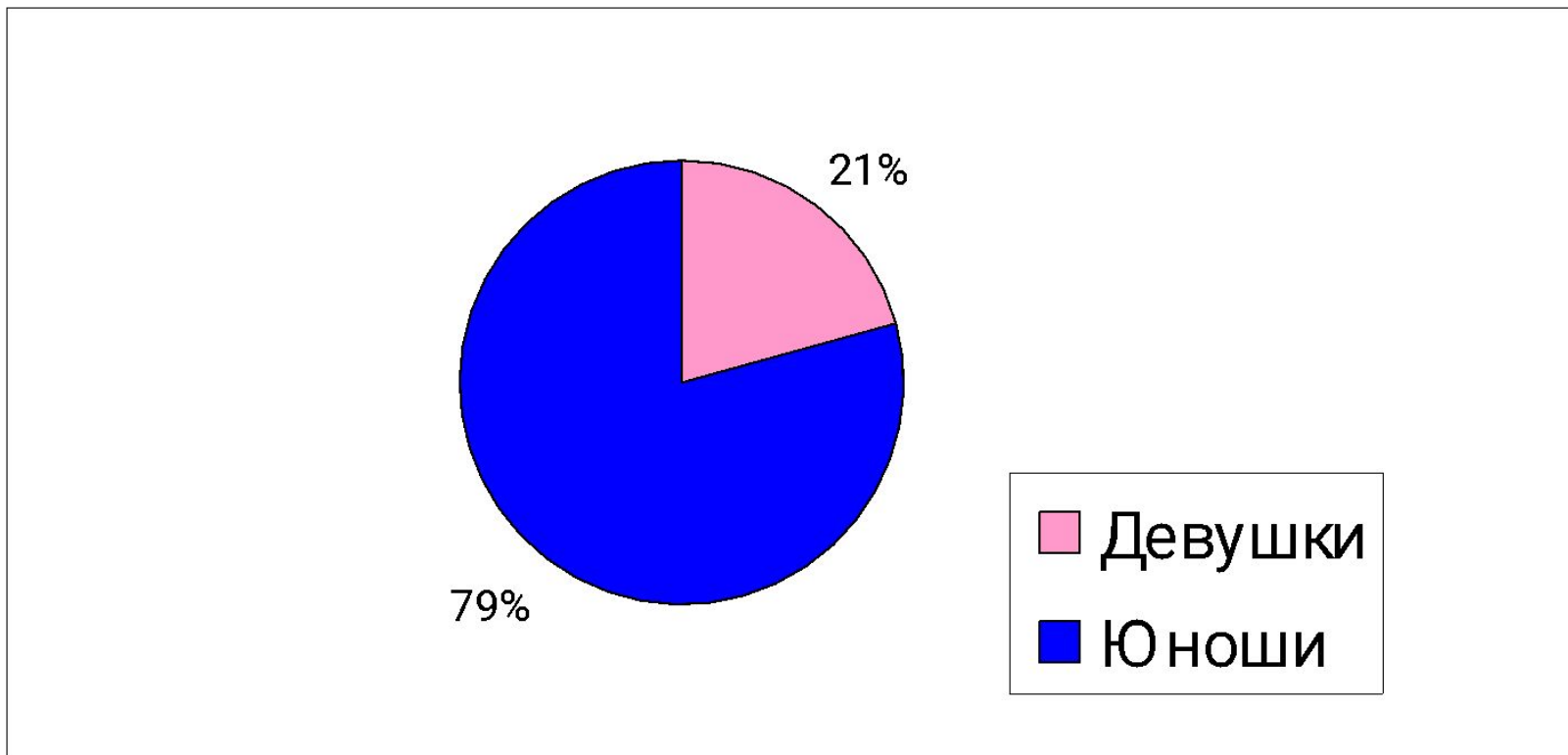


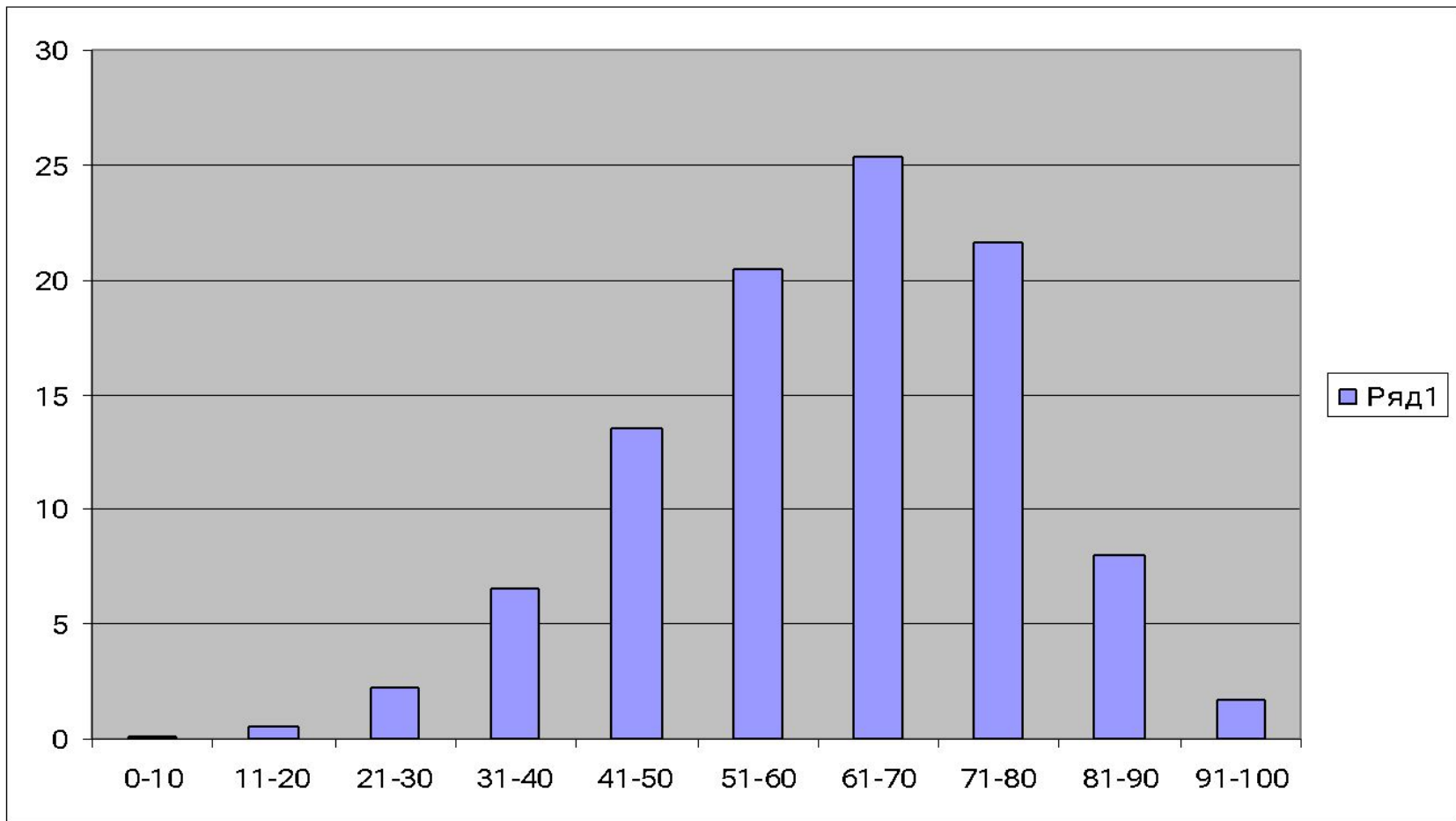
# Итоги ЕГЭ по информатике в Москве в 2009г.

Крылов Сергей Сергеевич, председатель предметной комиссии по информатике

Участников первой (школьной) волны-  
4875 чел.



# Распределение по итоговым баллам



Граница «двойки» – 36 баллов. «Двоек» - 5,14%. По России – 11%

# Результаты по разделу «Информация и её кодирование»

Задание	% выполнения
А1 (кодировки текста) -Б	87%
А2 (измерение кол-ва инф-ции)- П	33%
А3 (системы счисления) –Б	80%
А4 (системы счисления) -Б	77%
А11 (кодирование и декодир-е) –Б	85%
В1 (измерение кол-ва инф-ции) - Б	46%
В3 (системы счисления) -П	69%
В7 (скорость передачи инф-ции)-П	65%

# Результаты по разделу «Алгоритмизация и программирование»

Задание	% вып-я
А5 (анализ фрагмента программы-присваивание) -Б	72%
А6 (анализ фрагмента программы с массивом)- П	36%
А12 (Выполнение алгоритма на ест. языке) –Б	93%
А18 (Анализ алгоритма для заданного исполнителя) –В	27%
В2 (Алг. конструкции, блок-схемы) –Б	78%

Результаты по разделу  
«Алгоритмизация и программирование»  
(продолжение)

Задание	% вып-я
В5 (создание алг-ма для формального исполнителя) -Б	81%
В8 (анализ алгоритма на ест. языке)-П	51%
С1 (Исправление ошибок в программе) – П	58%
С2 (Создание простого алгоритма) –В	34%
С3 (Дерево игры, стратегия игры)-В	49%
С4 (Создание программы) –В	14%

## Результаты по разделу «ОСНОВЫ ЛОГИКИ»

Задание	% вып-я
А7 (Основные понятия и законы) -П	62%
А8 (Преобразование выражений)- Б	81%
А9 (Таблицы истинности) –Б	81%
В4 (Преобразование выражений) –В	51%
В6 (Лог. задача) –П	74%

## Результаты по прочим разделам

Задание	% вып-я
A10 (Моделирование) -Б	93%
A13 (Файловая система)- Б	86%
A14 (Базы данных) –Б	75%
A15 (Графическая информация) –П	85%
A16 (Электронные таблицы) –Б	58%
A17 (Диаграммы и графики) –Б	84%

## Результаты по прочим разделам (продолжение)

Задание	% вып-я
В9 (Сети ЭВМ) -Б	75%
В10 (Поиск в Интернет) -П	60%



# Распределение баллов по заданию С1

Балл	% уч-ся
0	42,26%
1	13,54%
2	21,78%
3	22,42%

## Распределение баллов по заданию С2

Балл	% уч-ся
0	65,97%
1	11,57%
2	22,46%

## Распределение баллов по заданию С3

Балл	% уч-ся
0	51,43%
1	19,16%
2	6,28%
3	23,14%

## Распределение баллов по заданию С4

Балл	% уч-ся
0	85,74%
1	5,07%
2	4,92%
3	2,27%
4	1,29%

Демо-версии, спецификации,  
методические письма, открытый сегмент  
федерального банка тестовых заданий

**WWW.FIPI.RU**