

Вставка изображения (из коллекции и из файла) в документ Word



Вставка изображения из файла в ворд

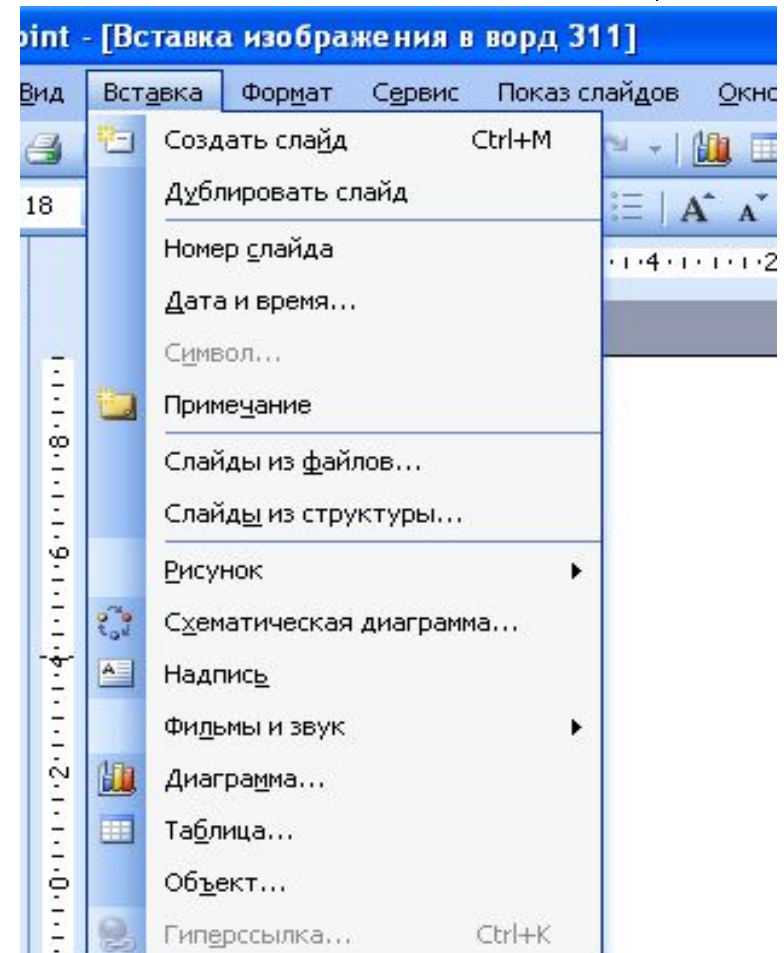


1. Поставить курсор, где необходимо вставить изображение

Вставка изображения из файла в ворд



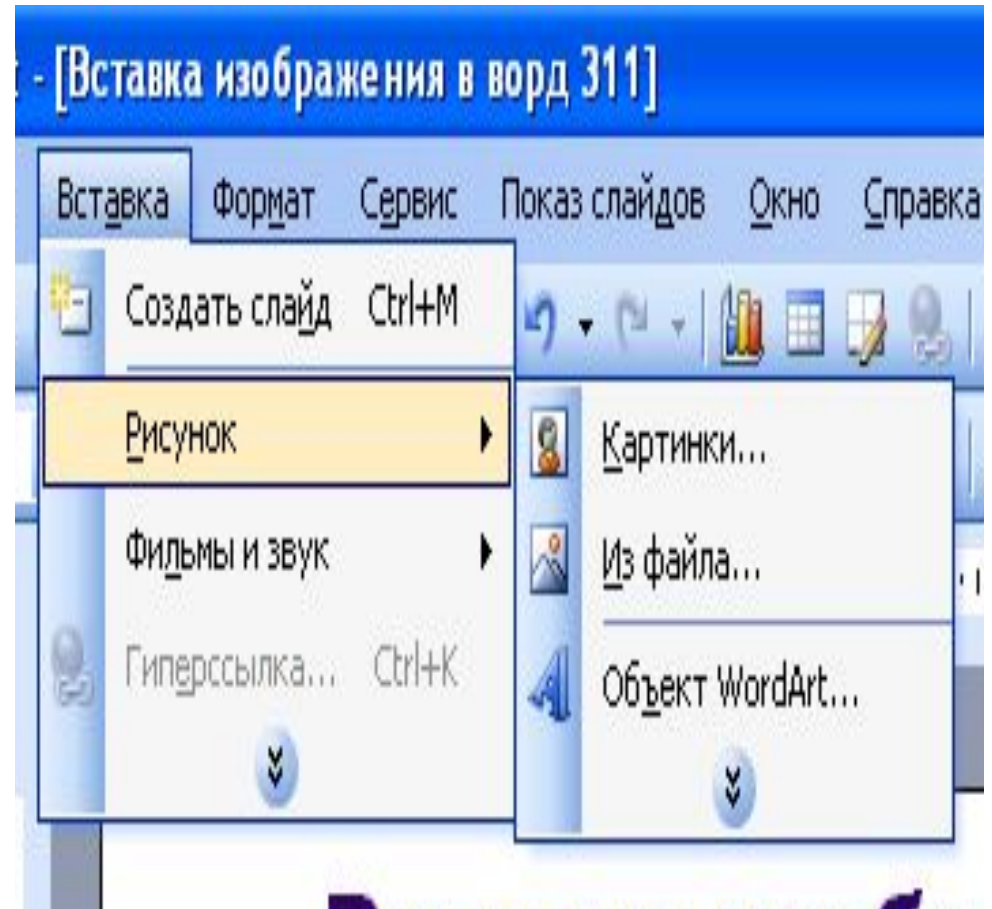
2. В строке меню нажмите левой кнопкой мыши **ВСТАВКА**.



Вставка изображения из файла в ворд



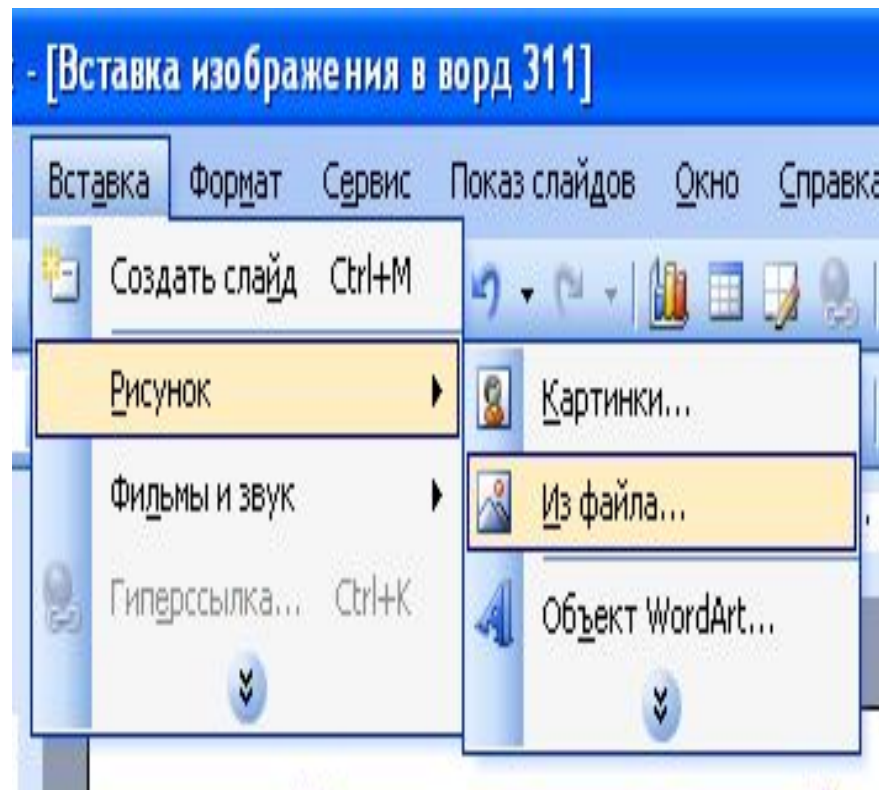
3. Нажмите левой кнопкой мыши **РИСУНОК**.



Вставка изображения из файла в ворд



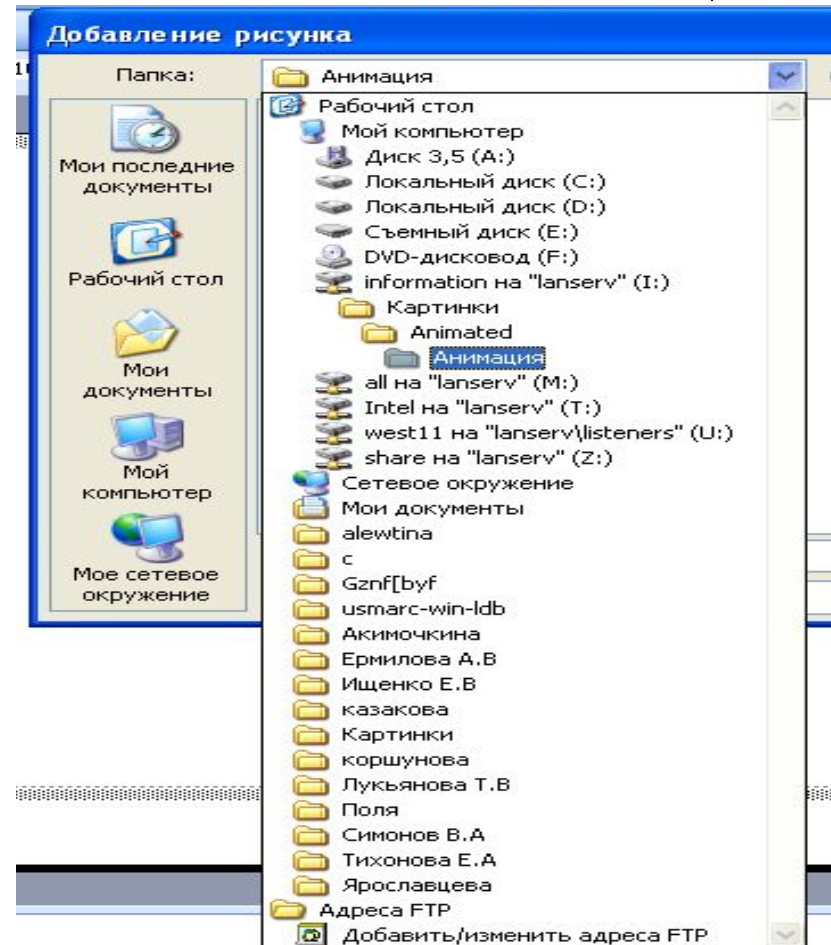
4. Нажмите левой кнопкой мыши **ИЗ ФАЙЛА.**



Вставка изображения из файла в ворд



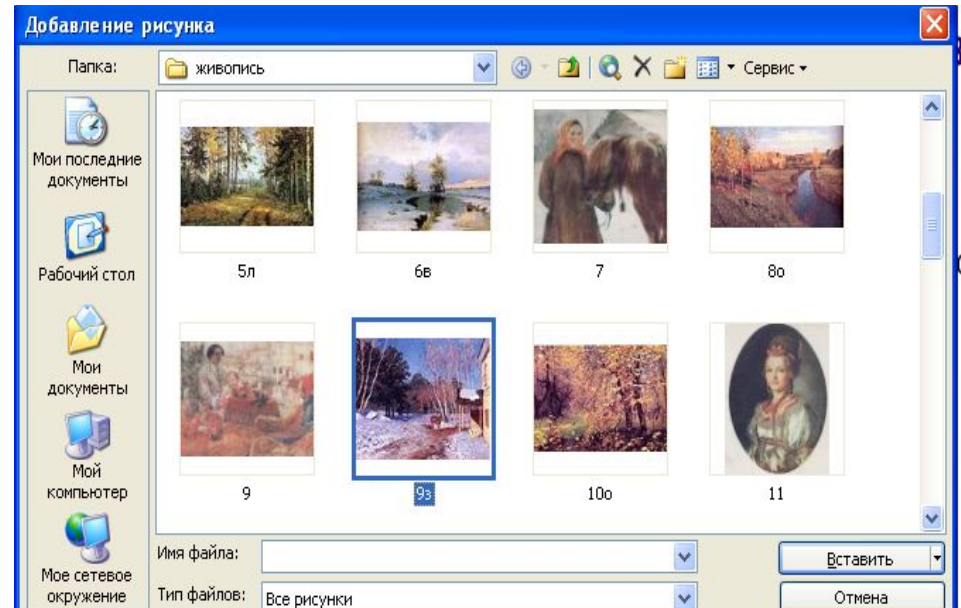
5. Выбрать папку, из которой необходимо вставить изображение.



Вставка изображения из файла в ворд



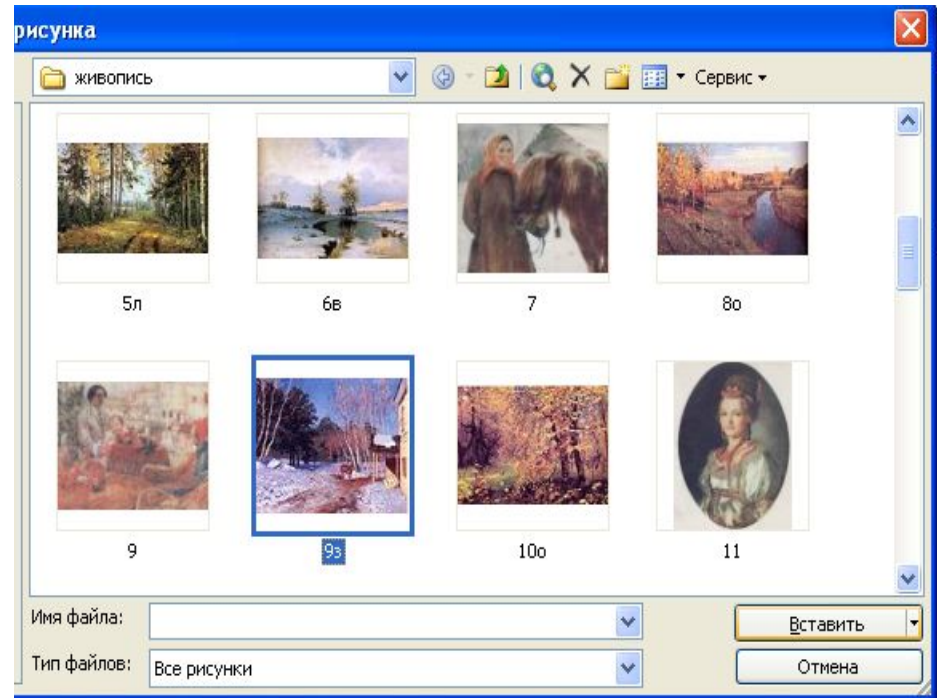
6. **Левой кнопкой мыши нажать на изображение, которое необходимо вставить.**



Вставка изображения из файла в ворд



7. Нажать левой кнопкой мыши **ВСТАВИТЬ**



Вставка изображения из коллекции в ворд

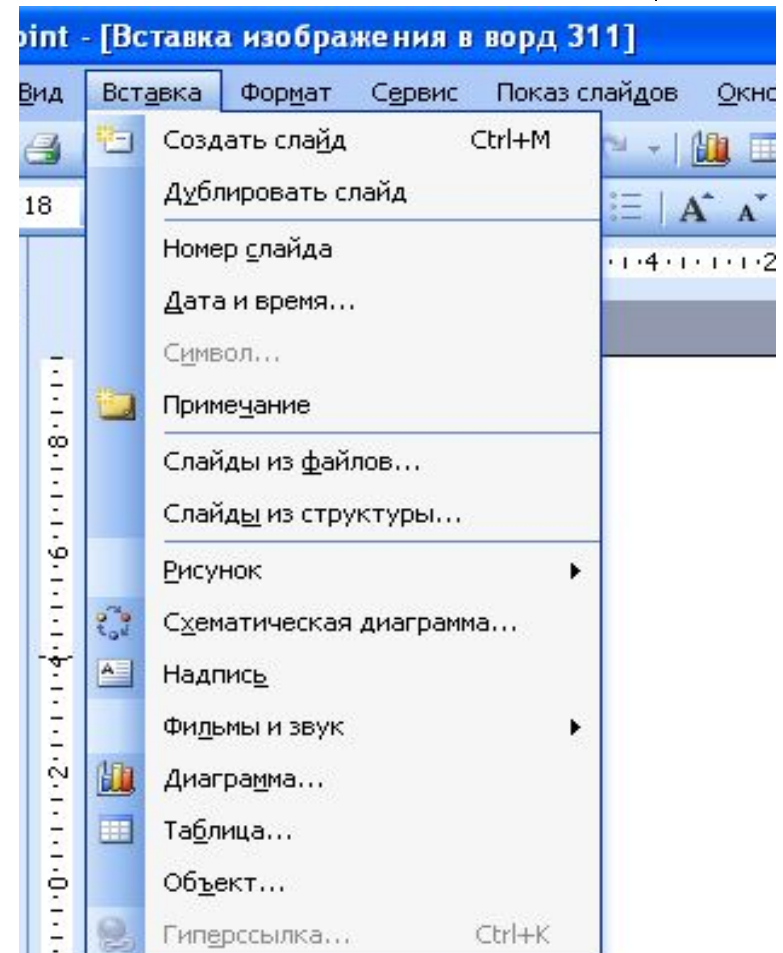


1. Поставить курсор, где необходимо вставить изображение

Вставка изображения из коллекции в ворд



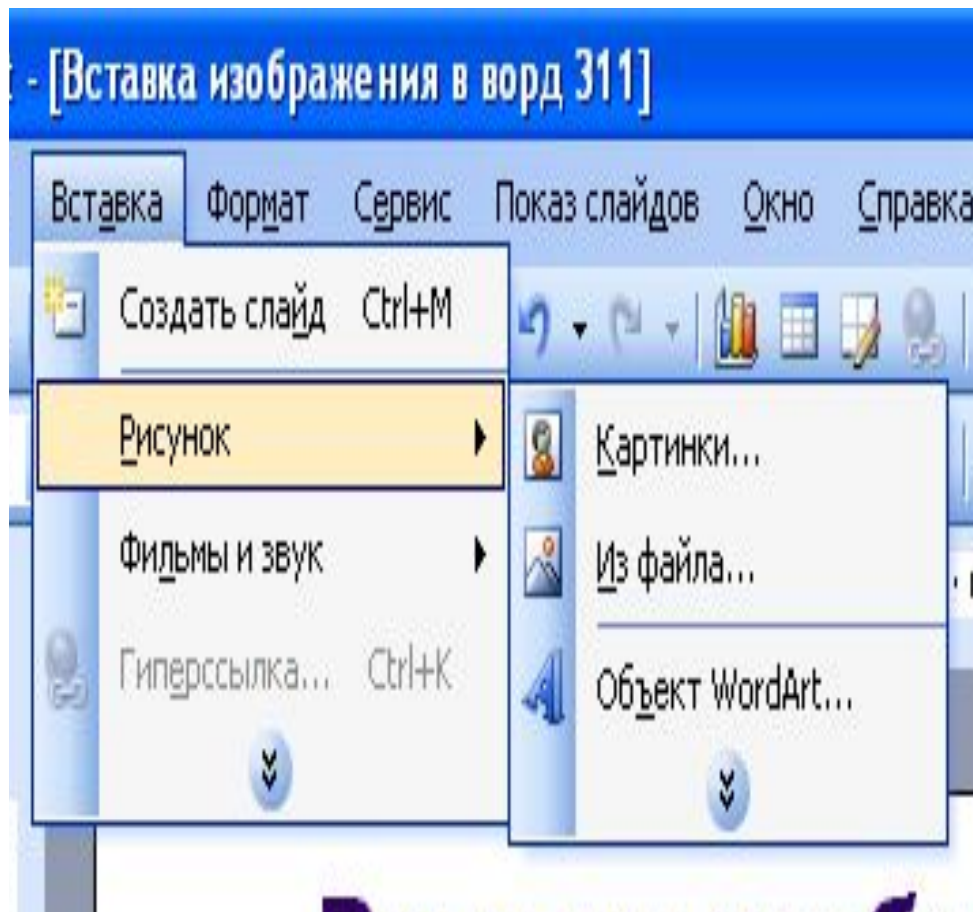
2. В строке меню нажмите левой кнопкой мыши **ВСТАВКА.**



Вставка изображения из коллекции в ворд



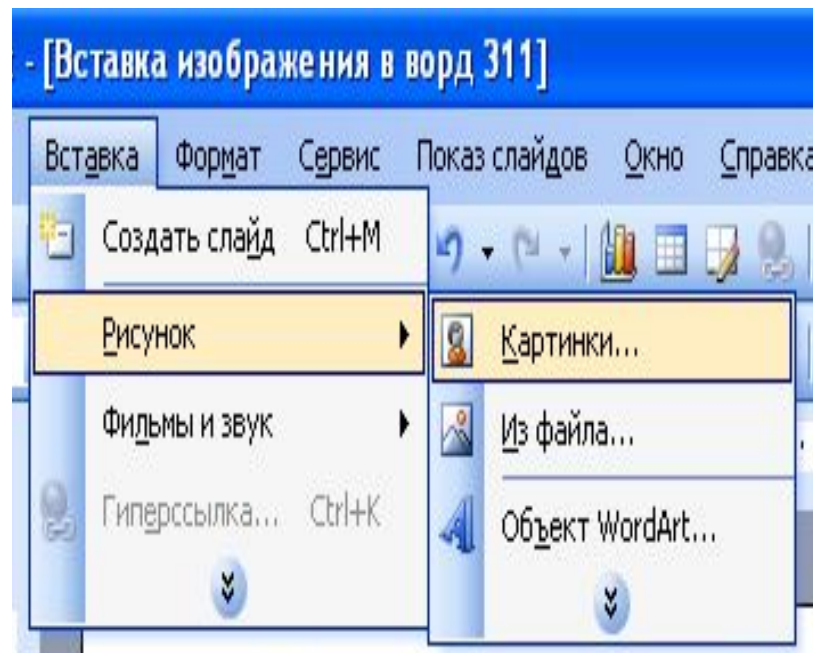
3. Нажмите левой кнопкой мыши **РИСУНОК**.



Вставка изображения из коллекции в ворд



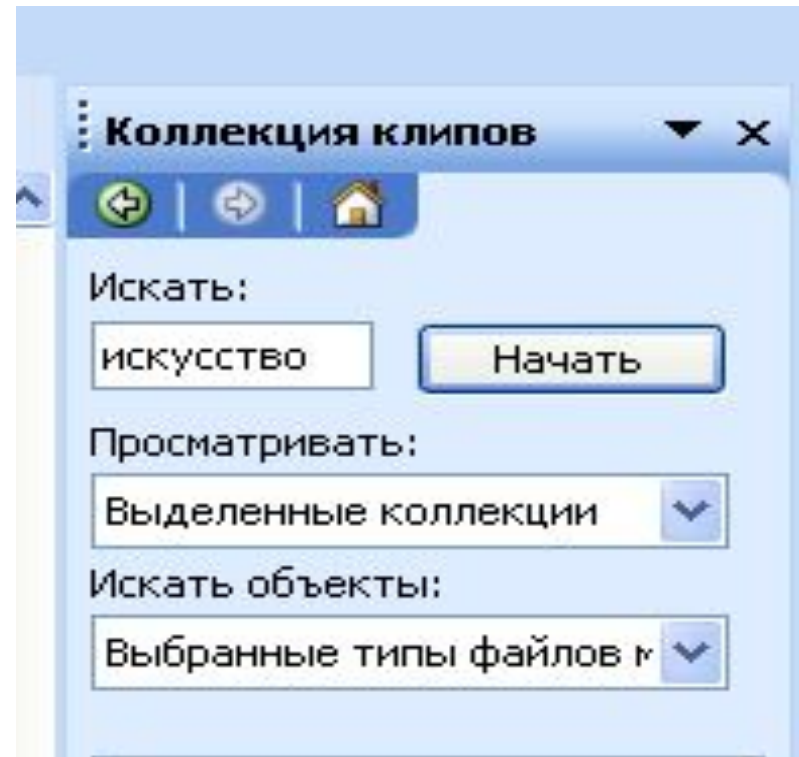
4. Нажмите левой
кнопкой мыши
КАРТИНКИ



Вставка изображения из коллекции в ворд



5. В окне коллекция клипов ввести тему изображения. Нажать левой кнопкой мыши **НАЧАТЬ**



Вставка изображения из коллекции в ворд



5. Выделить изображение, которое необходимо вставить. Нажать левой кнопкой мыши **ВСТАВИТЬ КЛИП**