


Снег.

Какого цвета снег?





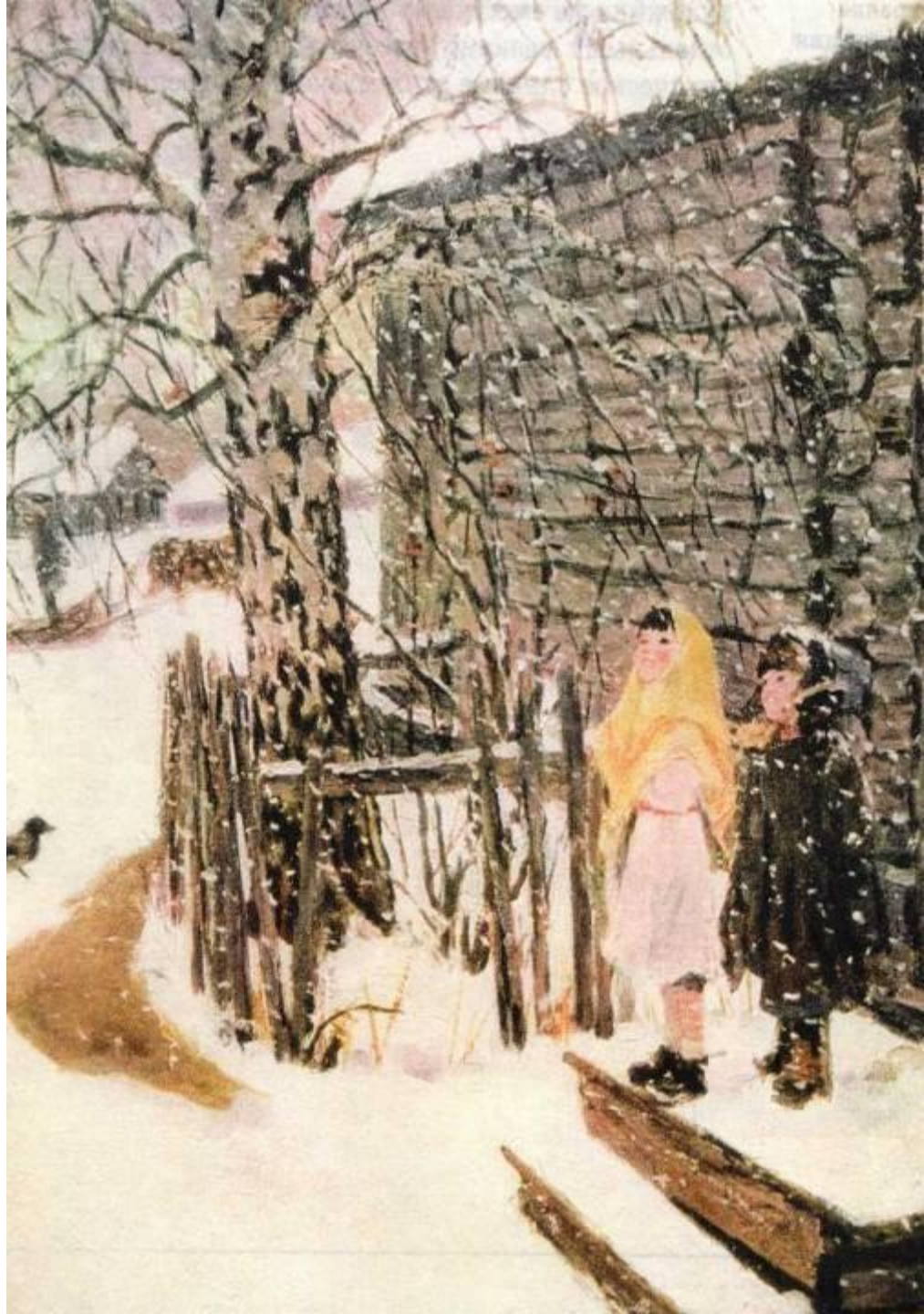
A painting of a winter forest scene. The trees are heavily laden with snow, and the ground is covered in a thick layer of white. The lighting is soft and diffused, creating a serene and quiet atmosphere. The colors are muted, with various shades of white, grey, and brown, accented by some darker green and blue tones in the shadows and foliage. The overall style is impressionistic, with visible brushstrokes and a focus on light and color.

***Чародейкою Зимой
Околдован, лес стоит -
И под снежной бахромою,
Неподвижною, немою,
Чудной жизнью он блестит***



А.А. Пластов.

***Первый
снег.***

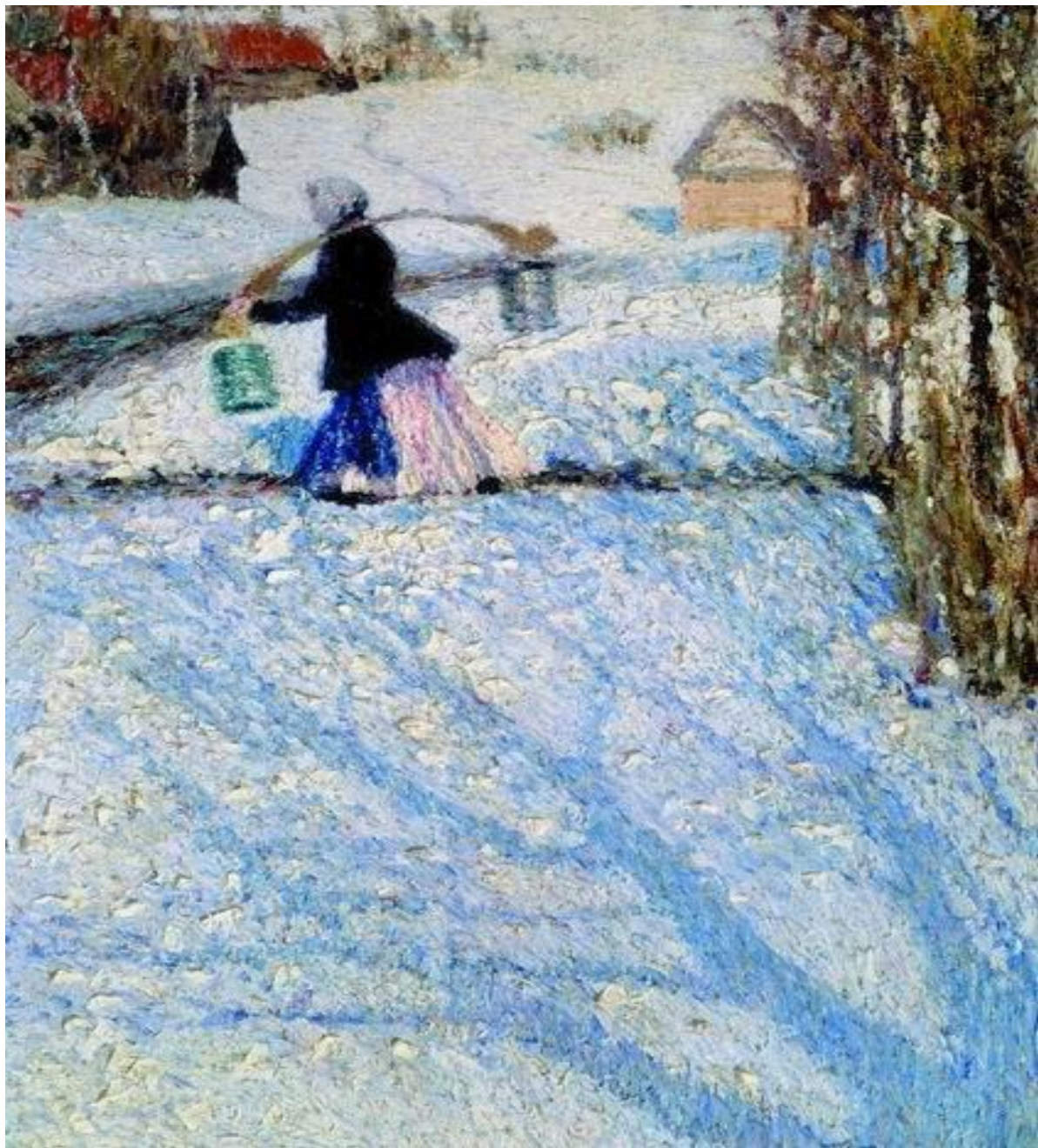




В.К.Бялыницкий-Бируля. Зима.

И.Э.Грабарь.

**Мартовский
снег.**





Б.М.Кустодиев. Масленица

Дмитрий Петрович Чернов



Биография Д.П. Чернова

10 ноября 1935 г. родился в д.Золотовка
Петуховского района Курганской области

1954 г. закончил Петуховскую среднюю
школу

1954-1958 г. служит в армии механиком
радиолокаторов

1973 г. закончил Нижнетагильский
пединститут, отделение худграфа

1958 -1996 г работает учителем в школах
Петуховского района

1996 г. ушёл на пенсию и стал заниматься
любимым делом – рисовать картины

Золотой человек из Золотовки



***Люблю
изображать
природу такой,
какой я её вижу.***

***Мой любимый
художник-
Шишкин.***

Виртуальная экскурсия в галерею художника











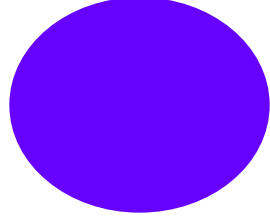






Гимнастика для глаз





1.Нравится ли вам картина? Какие чувства вызывает у вас картина?

2.Что в ней особенно нравится?

3.Какова основная мысль картины?


4.Какие краски преобладают в картине? Почему?

5.Как изображены лес, небо, деревья? Какие цвета при этом использует художник? А какой мы видим снег?

6.Видим ли мы на картине солнце? Каким образом художник, не изображая солнце на картине, дает нам почувствовать, что это морозный солнечный денёк?

План сочинения - описания

1. Общие сведения о художнике Д.П. Чернове и тематике его картин.
2. Общая характеристика картины: тема, какое время года изображено. Какие цвета преобладают?
3. Описание деталей (неба, леса, деревьев, снега).
4. Оценка картины. Чувства, которые она вызывает, впечатление, которое производит



**Синквейн
на тему «Снег»**

В первой строчке тема называется одним словом (обычно существительным).

2. Вторая строчка - это описание темы в двух словах (двумя прилагательными).

3. Третья строчка - это описание действия в рамках этой темы тремя словами.

4. Четвертая строка - это фраза из четырех слов, показывающая отношение к теме.

5. Последняя строка - это синоним из одного слова, который повторяет суть темы.

Снег

**Белый, пушистый
Сияет, блестит, сверкает.
Снег – это чудо России!
Красота!**

Снег

**Первый, долгожданный
Падает, кружится, ложится
Пришла матушка-зима.
Радость!**

Спасибо за работу!



Использованы материалы сайтов:

- <http://smallbay.ru/rusart.html>
- <http://snowogeorgiewka.ucoz.ru/>
- <http://go.mail.ru/>
- <http://viki.rdf.ru>