

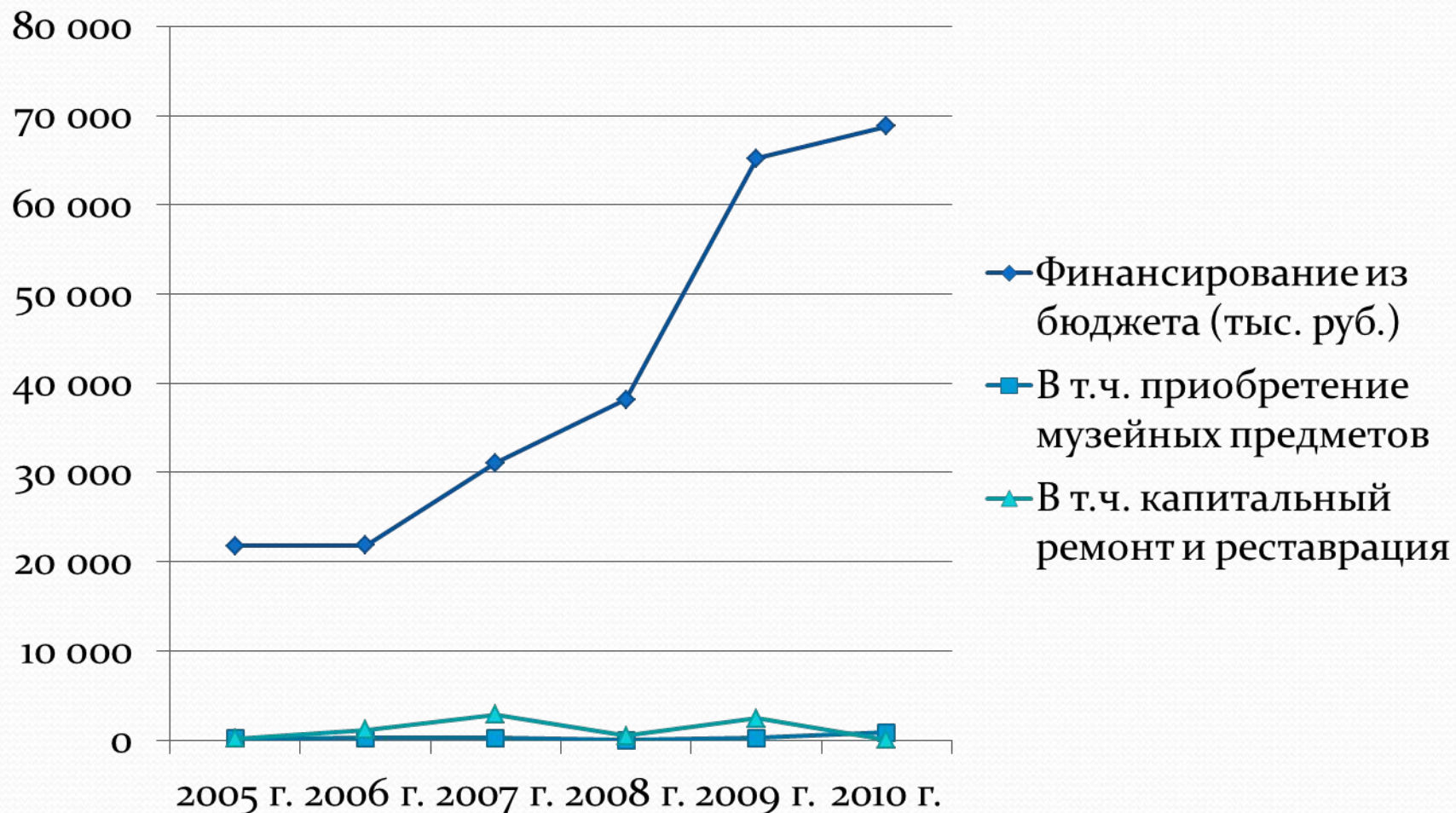
# КУЛЬТУРНАЯ ПОЛИТИКА И ИДЕОЛОГИЯ ПРАГМАТИКИ

**В.И. Семенова,**  
директор института изобразительных искусств и  
музейных технологий  
д. культ., профессор

**Сведи к необходимым всю  
жизнь,  
И человек сравнивается к  
животным.**

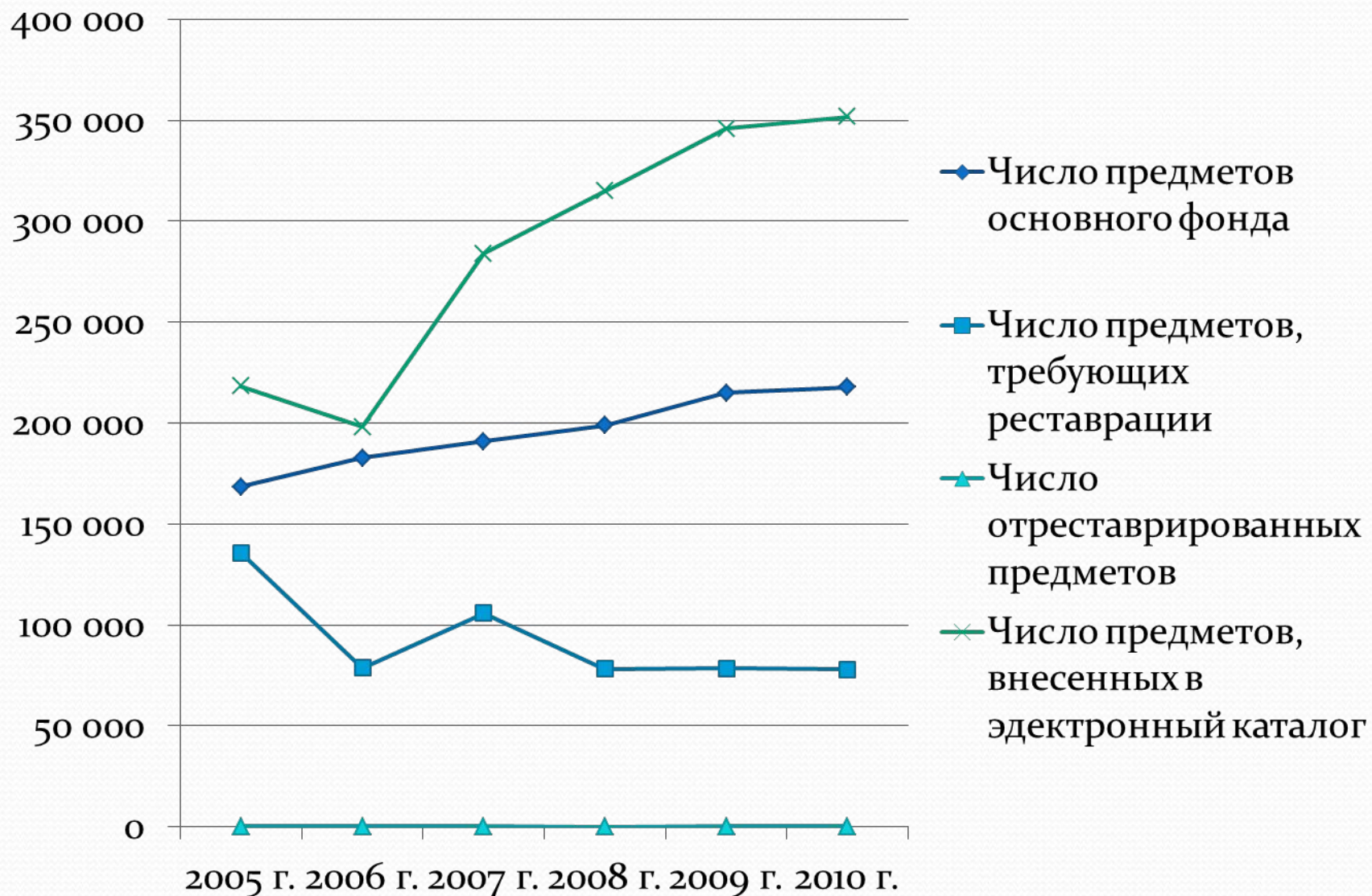
**В. Шекспир**

# Финансирование деятельности музея

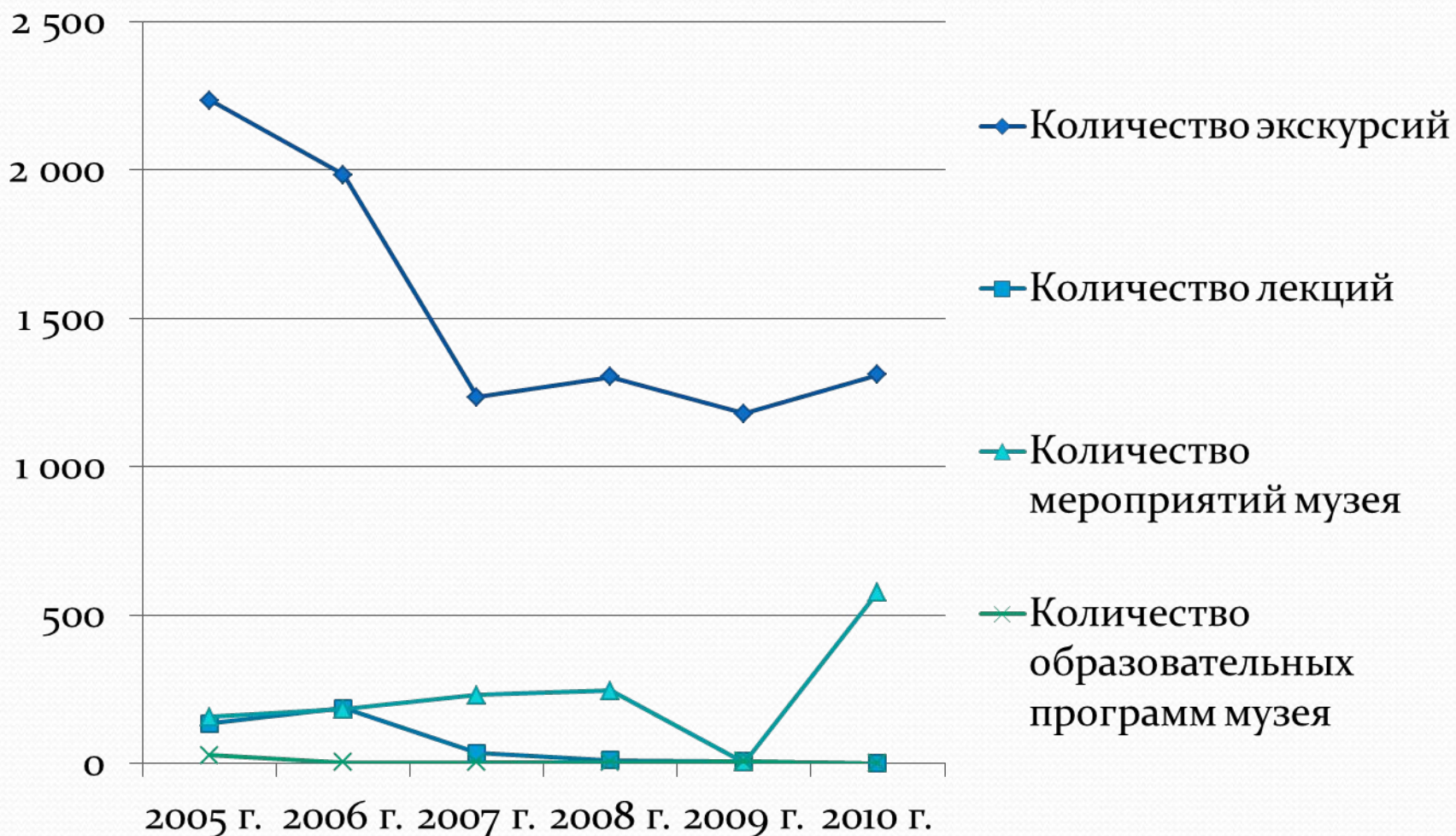




# Показатели научно-фондовой работы

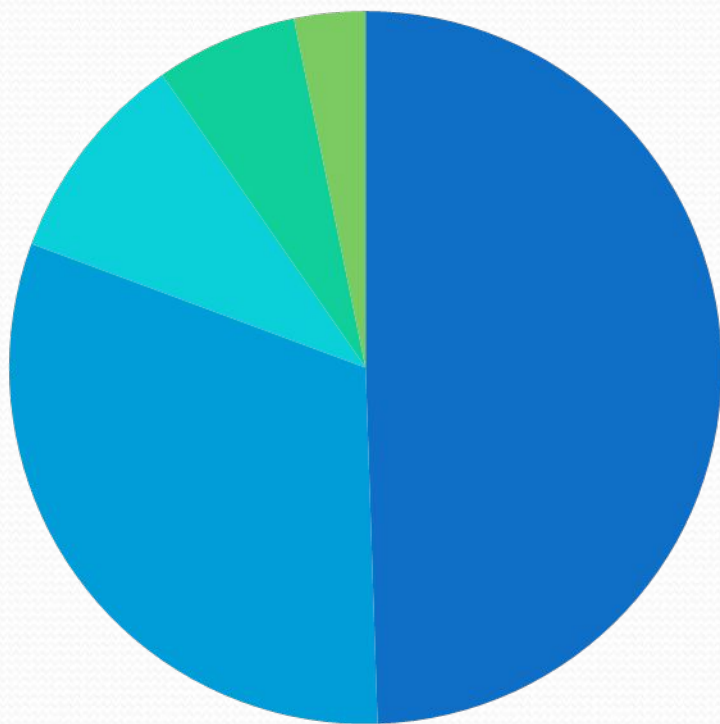


# Просветительская работа



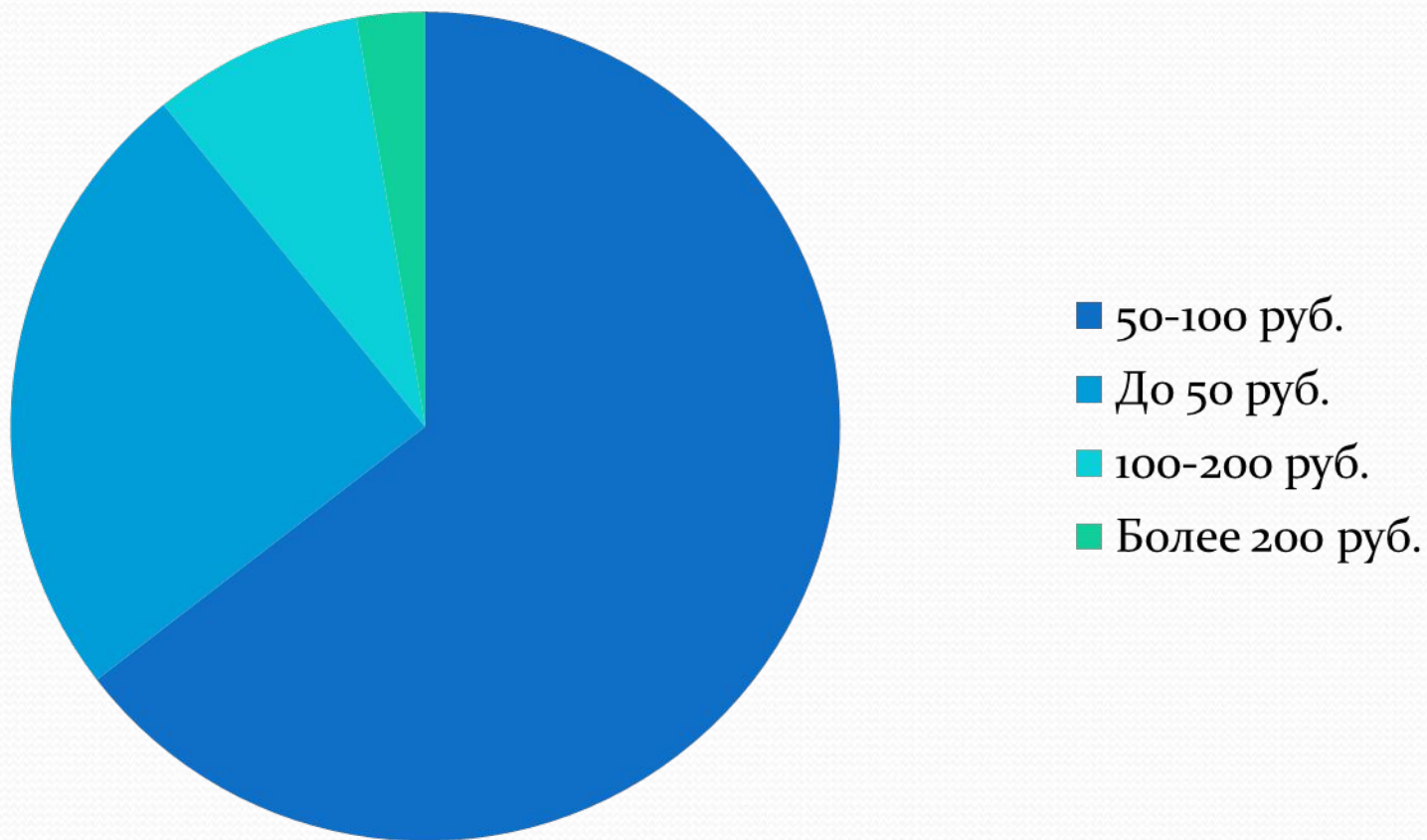


# С какой целью вы посещаете музей?

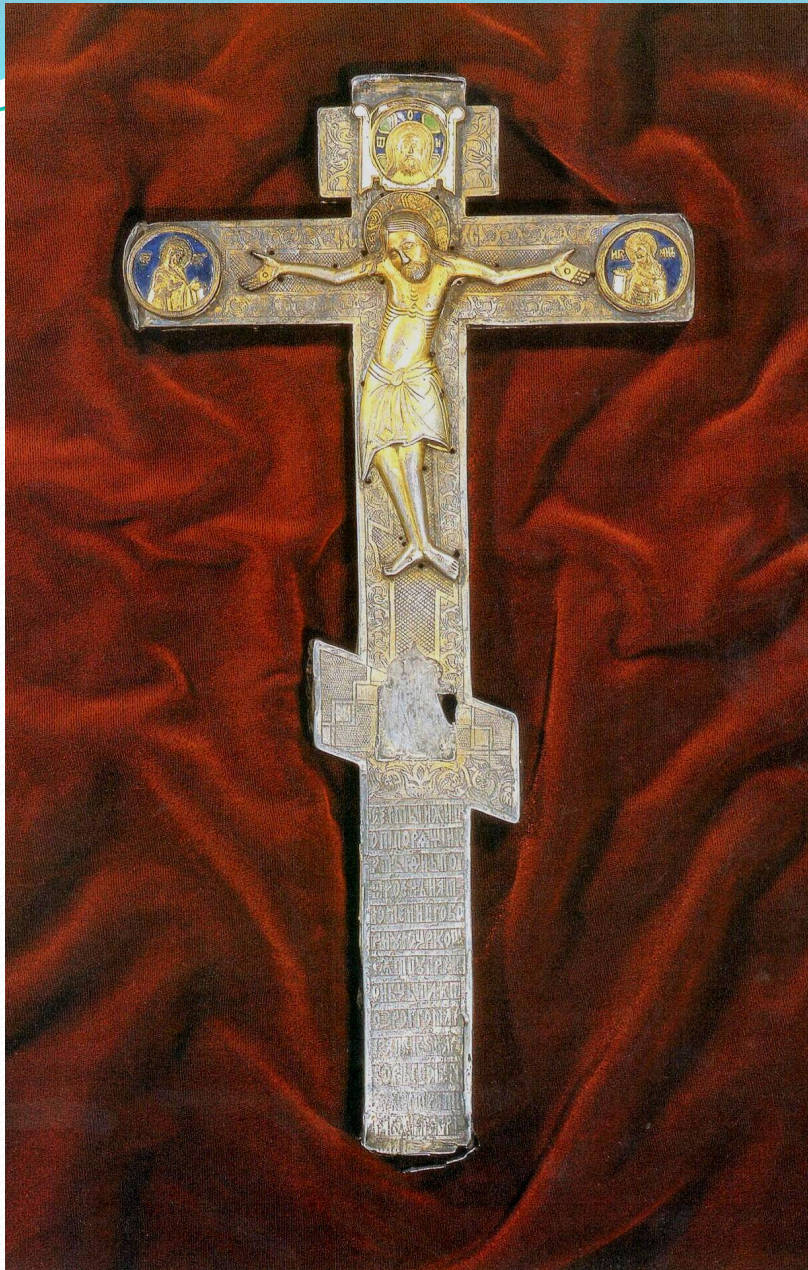


- Для расширения кругозора
- Ради удовольствия
- Для подготовки к учебным занятиям
- От нечего делать
- Заставляет учитель

# Какая цена билета Вас устраивает?







Крест  
напрестольный.  
Россия. 1665.  
*Серебро, эмаль,  
ковка, чеканка,  
резьба.*