

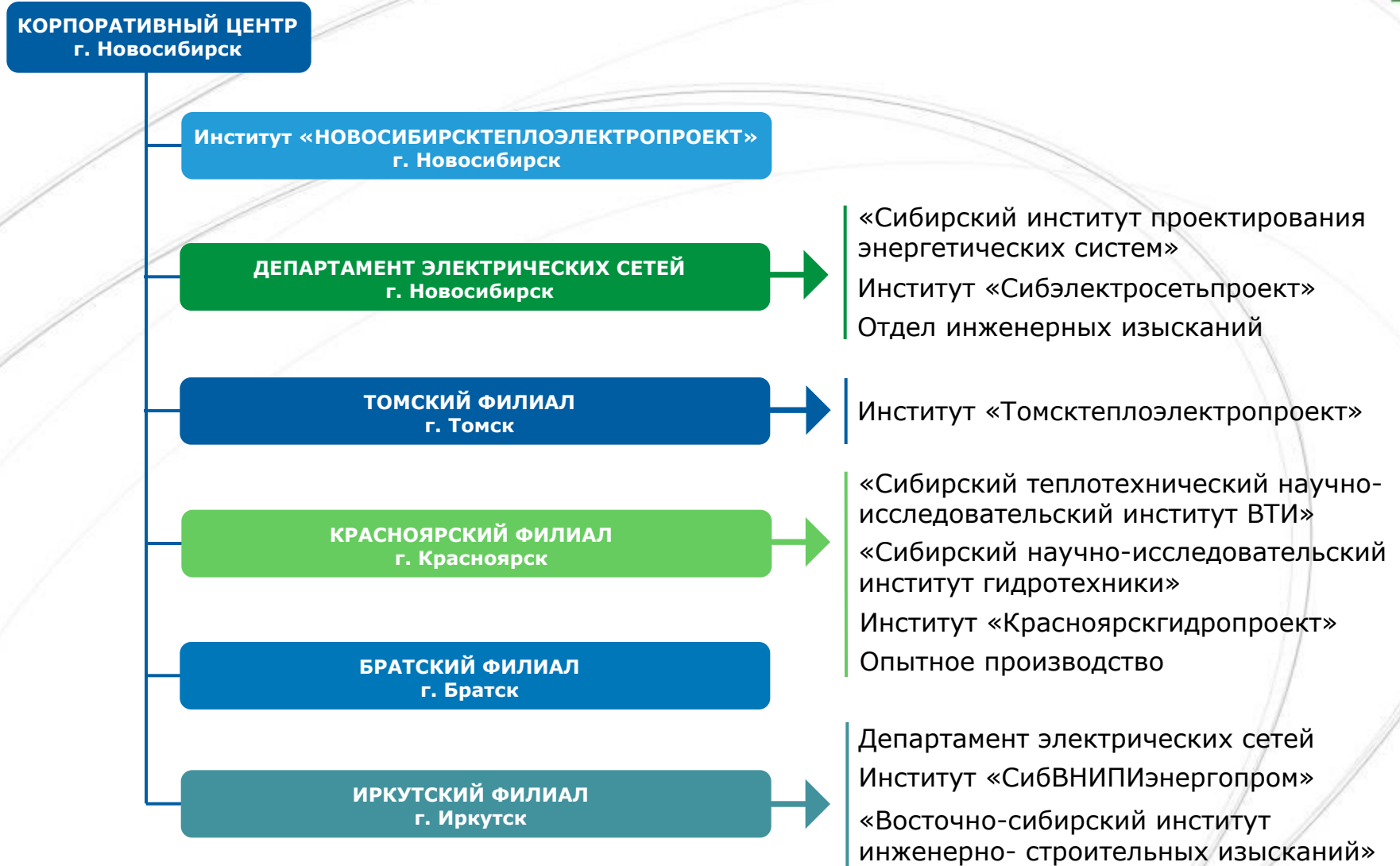


Закрытое акционерное общество «СИБИРСКИЙ ЭНЕРГЕТИЧЕСКИЙ НАУЧНО-ТЕХНИЧЕСКИЙ ЦЕНТР»

ПРОМЫШЛЕННОЕ И ГРАЖДАНСКОЕ НАПРАВЛЕНИЕ

- 3** Структура Общества
- 4** Направления деятельности Общества
- 5** История
- 7** География деятельности
- 8** Направление деятельности
- 12** Ресурсы
- 15** Наиболее значимые работы
 - Промышленные здания и сооружения
 - Дороги, мосты, АЗС
 - Жилые и административные здания
 - Прочее строительство
- Основные заказчики
- 19** Контактная информация
- 20**

Структура ЗАО «Сибирский ЭНТЦ»



Направления деятельности

ПО НАПРАВЛЕНИЯМ

ТЕПЛОЭНЕРГЕТИЧЕСКОЕ
НАПРАВЛЕНИЕ

ЭЛЕКТРОСЕТЕВОЕ
НАПРАВЛЕНИЕ

ГИДРОЭНЕРГЕТИЧЕСКОЕ
НАПРАВЛЕНИЕ

ГРАЖДАНСКОЕ И
ПРОМЫШЛЕННОЕ
НАПРАВЛЕНИЕ

ПО СТАДИЯМ ИНВЕСТИЦИОННОГО ЦИКЛА

НИР и НИОКР

ОБСЛЕДОВАНИЯ
И ЭКСПЕРТИЗЫ

ИЗЫСКАНИЯ

ТЭО И
БИЗНЕС-ПЛАНЫ

СХЕМЫ РАЗВИТИЯ
ЭНЕРГОСИСТЕМ

ПРОЕКТИРОВАНИЕ
(Новое строительство
и реконструкция)

АВТОРСКИЙ
НАДЗОР

История ЗАО «Сибирский ЭНТЦ»

1950 →

Создание институтов, входящих в научно-проектный комплекс Минэнерго СССР, часть из которых в настоящее время входит в состав ЗАО «Сибирский ЭНТЦ»

1992 →

Создание РАО «ЕЭС России»

2004 →

Проектно-изыскательские институты объединяются по территориальному принципу, институты Сибирского федерального округа объединяются в ОАО «Сибирский ЭНТЦ»

2008 →

ОАО «Сибирский ЭНТЦ» вошло в состав крупнейшей инжиниринговой компании ОАО «Группа Е4»

2011 →

ОАО «Сибирский ЭНТЦ» переименовано в ЗАО «Сибирский ЭНТЦ»

Промышленное и гражданское направление

Братский филиал



География деятельности

Основные объекты гражданского строительства, выполненные компанией, располагаются от Урала до Дальнего Востока: тысячи километров дорог, сотни жилых домов, десятки учебных и лечебных заведений, музеи, кинотеатры, пожарные депо и спортивные объекты.



ОБСЛЕДОВАНИЯ И ЭКСПЕРТИЗЫ

- Обследования зданий и сооружений промышленного и гражданского назначения
- Проведение экспертизы безопасности действующих и реконструируемых сооружений, составление заключений и рекомендаций
- Проведение высокоточных наблюдений за деформациями сооружений



ТЭО И БИЗНЕС-ПЛАНЫ

- Разработка бизнес-планов и обоснований инвестиций в строительство объектов промышленного и гражданского назначения

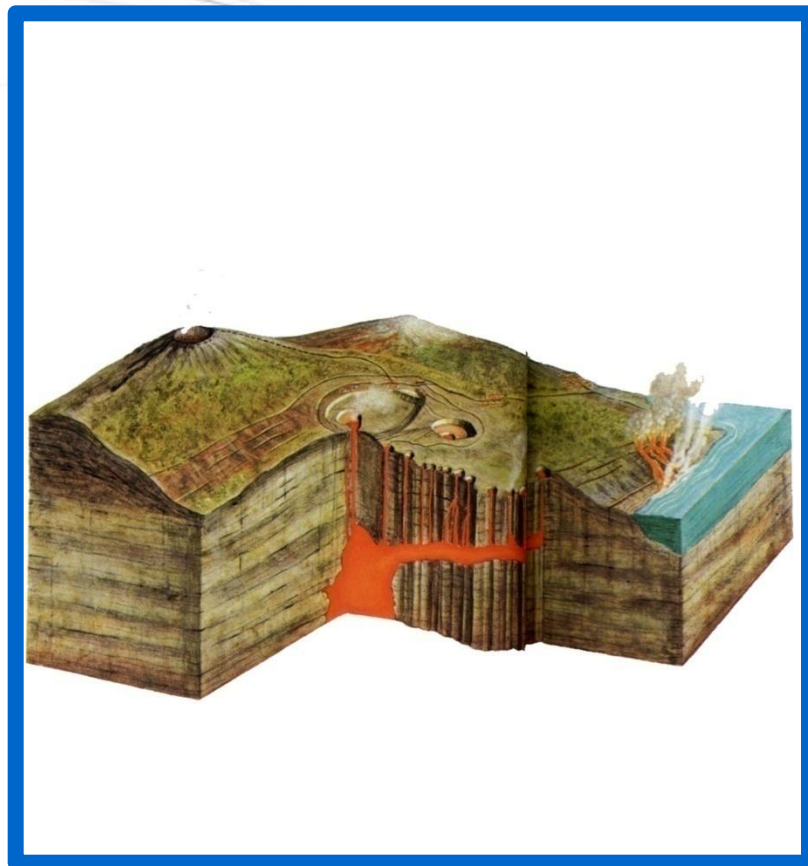
СХЕМЫ РАЗВИТИЯ

- Схемы теплоснабжения крупных промышленных объектов городов и населенных пунктов



ИЗЫСКАНИЯ

- Инженерно-геологическая, гидрогеологическая, топографические съемки
- Буровые, горнопроходческие, геофизические и геодезические работы
- Опытно-фильтрационные работы и полевые исследования грунтов
- Разбивочные работы любого назначения и сложности
- Изыскания выполняются другими подразделениями Общества

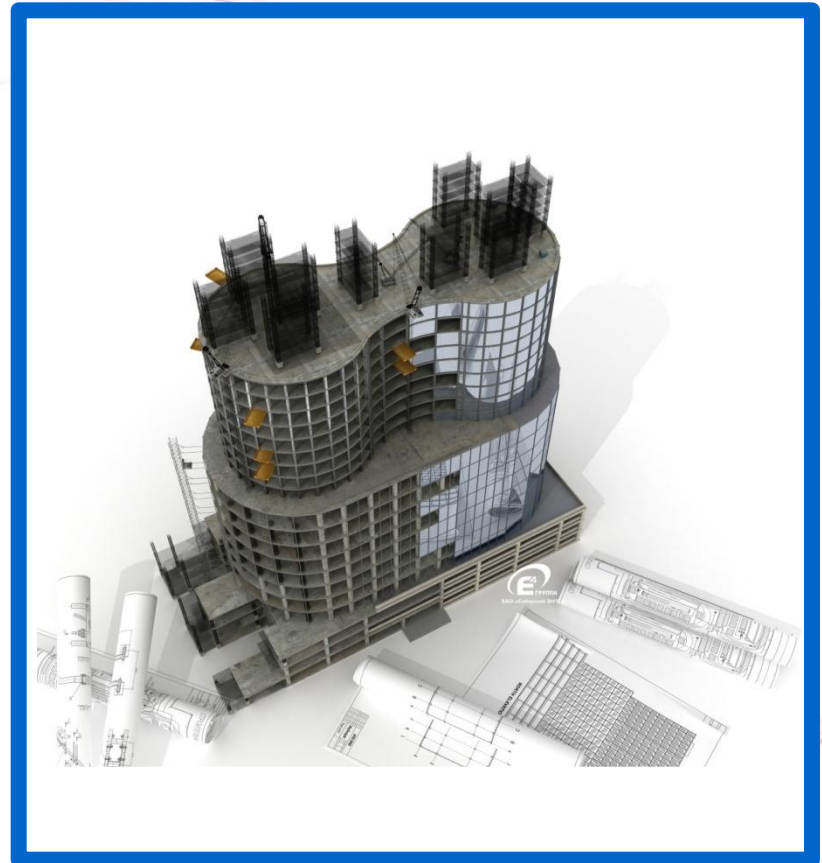


ПРОЕКТИРОВАНИЕ

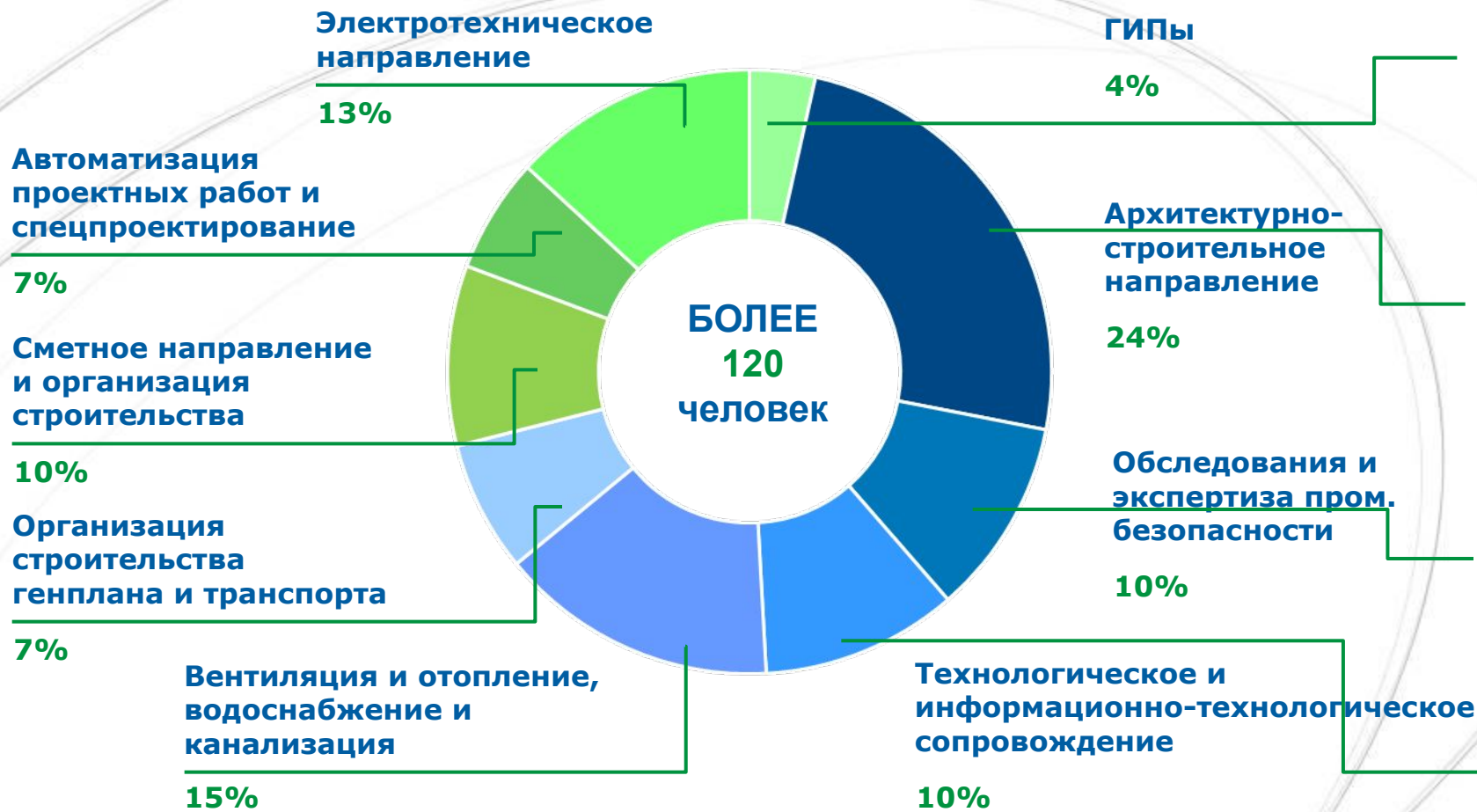
- Проектирование промышленных и гражданских объектов, автомобильных дорог и генеральных планов поселения

АВТОРСКИЙ НАДЗОР

- Проведение авторского надзора промышленных и гражданских объектов



Персонал



ПРОГРАММНОЕ ОБЕСПЕЧЕНИЕ

- Комплекс трехмерного проектирования AVEVA PDMS, позволяющий заказчику в режиме реального времени визуально контролировать ход подготовки проектной документации, а на этапе авторского надзора – и ход строительства
- Системы конструкторского электронного документооборота (КЭДО)
- Программы Ли́ра, SCAD, СТАРТ, Изоляция, Гольфстрим, Гранд-Смета, Гидросистема, ABC, ZULU, ElectricCS 3D
- Продукты Autodesk, RastrWin
- Программное обеспечение проектирования ВЛ и ПС ЕЗ
- Программы CREDO, GeoniCS, САПР ЛЭП 2010, Model StudioCS ОПУ, ProZon, ORU-M, Interference



АРХИВ ДОКУМЕНТОВ

- Архив документации с 1954 года

ТЕХНИКА

- Буровые установки
- Сейсмостанция и сейсмоприемники
- Установка для статического зондирования грунта
- Приборы для выполнения вертикального электрозондирования
- Химическая и грунтоведческая лаборатории
- Дальномеры, эхолоты, электронные тахеометры
- Трубокабелеискатели, тепловизоры, газоанализаторы
- GPS-приемники, GPS-навигатор
- Транспортные средства (легковые, грузовые, вахтовые, гусеничные и внедорожные машины)



Промышленные здания и сооружения



2011-2010 гг.

- **Строительство здания теплого склада площадки №5 Билибинской АЭС.**
Проект.
- **Водохранилище и охрана окружающей среды в рамках объекта «Богучанская ГЭС на реке Ангара».**
Тех.проект.
- **Сооружение приемо-сдаточного пункта Яйского НПЗ.**
Проект производства работ.

2009-2008 гг.

- **Кирпичные дымовые трубы центральной котельной ЭНЦ ОАО «БрАЗ».**
Экспертиза промышленной безопасности.
- **Нефтебаза емкостью 8,1 тыс.м3.**
Рабочий проект.
- **Лесоперерабатывающий комплекс в г. Усть-Кут.**
Рабочая документация.
- **Завод по производству фанеры (бассейн).**
Рабочий проект. Инженерные изыскания.



Дороги, мосты, АЗС



2011-2010 гг.

- **Автозаправочные станции в городах: Братск, Тайшет.**
Проектная документация.
- **Мостовой переход через р.Кова в рамках объекта «Автомобильная дорога Кодинск-Седаново-Болтурино-Недокура».**
Проектная документация.
- **Автодороги к объектам соц.сферы г. Кодинск.**
Авторский надзор.

2009-2008 гг.

- **Автодорога Кодинск-Стройбаза.**
Проектная документация.
- **Автозаправочные комплексы в Иркутской области.**
Рабочий проект.
- **Пролет строения автодорожного моста через бетонную плотину Мамаканской ГЭС.**
Обследование.
- **Подъездная дорога. Музей «Ангарская деревня».**
Рабочая документация.



Жилые и административные здания



2011-2010 гг.

- **Камчатская краевая больница.**
Проект.
- **Реконструкция учебно-лабораторного корпуса Братского Государственного Университета.**
Авторский надзор.
- **Водно-оздоровительный комплекс в г. Братск.**
Проект.

2009-2008 гг.

- **Многоэтажные жилые дома с помещениями общественного назначения и автостоянками в городах: Козинск, Братск, Тайшет.**
Рабочая документация.
- **Физкультурно-оздоровительный комплекс Братского Государственного Университета.**
Проектная документация.
- **Дошкольные образовательные учреждения в городах: Братск, Козинск.**
Проектная документация. Авторский надзор.



Прочее строительство



2011-2010 гг.

- **Вахтовый посёлок строителей Богучанской ГЭС. Южная часть, г. Козинск.**
Рабочая документация.
- **Пос. Балахнинский Иркутской обл.**
Генеральный план.
- **Пожарное депо тип V в д. Тагара, Кежемский р-н. Красноярский край.**
Проектно-изыскательские работы..

2009-2008 гг.

- **Обустройство станций сотовой связи стандарта GSM 900/1800 в городах и поселках Иркутской обл.**
Проектные работы.
- **Кропоткинское городское поселение Иркутской обл.**
Генеральный план.
- **Вертолетная площадка, МУЗ Братский филиал ЦРБ.**
Рабочая документация.
- **Пожарный пирс. Музей «Ангарская деревня».**
Рабочая документация.

Наши партнеры – крупнейшие предприятия СФО и ДВО

- ГУ «Дирекция по подготовке к затоплению ложа водохранилища Богучанской ГЭС»
- ГУ ВПО «Братский филиал государственный университет»
- МУ «Дирекция капитального строительства и ремонта, МО г.Братск»
- ЗАО «Иркутскнефтепродукт»
- ЗАО «Богучанская ГЭС»
- ОАО «Иркутскэнерго»
- ОАО «Группа Илим»
- ООО «Братский алюминиевый завод»
- ООО «Братский филиал Землеустроительное предприятие»
- ООО «Богучанский ЛПК»
- ООО «Братский филиал завод ферросплавов»

Контактная информация Братского филиала ЗАО «Сибирский ЭНТЦ»

Фактический и почтовый адрес	Российская Федерация, 665702 г. Братск, ул. Гидростроителей, д. 57
Директор филиала	И.о. Зубакин Анатолий Данилович
Главный инженер	Зубакин Анатолий Данилович
Телефон/факс приемной	(395-2) 37-10-12
Адрес Электронной почты	post-bratsk@bf.energосib.ru
Адрес в сети Internet	www.e4-energосib.ru

Контактная информация ЗАО «Сибирский ЭНТЦ»

**Полное
наименование Общества**

**Закрытое акционерное общество
«Сибирский энергетический научно-технический центр»**

**Сокращенное
наименование Общества**

ЗАО «Сибирский ЭНТЦ»

**Юридический
и почтовый адрес**

**Российская Федерация, 630007
г. Новосибирск, ул. Советская, д. 5**

**Генеральный
директор**

Яковлев Алексей Вячеславович

**Телефон/факс
приемной**

(383) 289-18-09

**Адрес
Электронной почты**

post@energосib.ru

**Адрес
в сети Internet**

www.e4-energосib.ru



**БЛАГОДАРИМ
ЗА ВНИМАНИЕ!**