

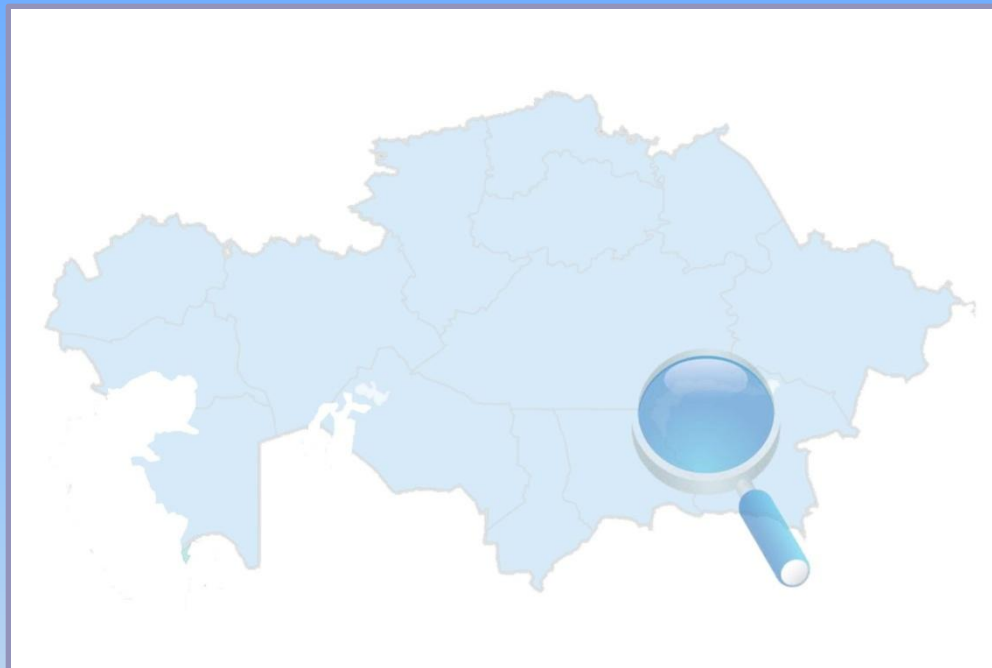


ПРЕЗЕНТАЦІЯ

КОМПАНИИ

GPS Eurasia

GPS мониторинг



Компания «GPS Eurasia» представляет комплексное решение, направленное на повышение эффективности работы предприятий за счёт решения широкого спектра задач по управлению парком транспортных средств и сотрудниками компании.

Принцип работы



⇒ Спутники определяют координаты GPS терминала;

⇒ Терминал через оператора связи отправляет данные на сервер «KazGPS»

⇒ Сервер «KazGPS» обрабатывает информацию

⇒ Вы получаете отчёты «KazGPS» на своём компьютере



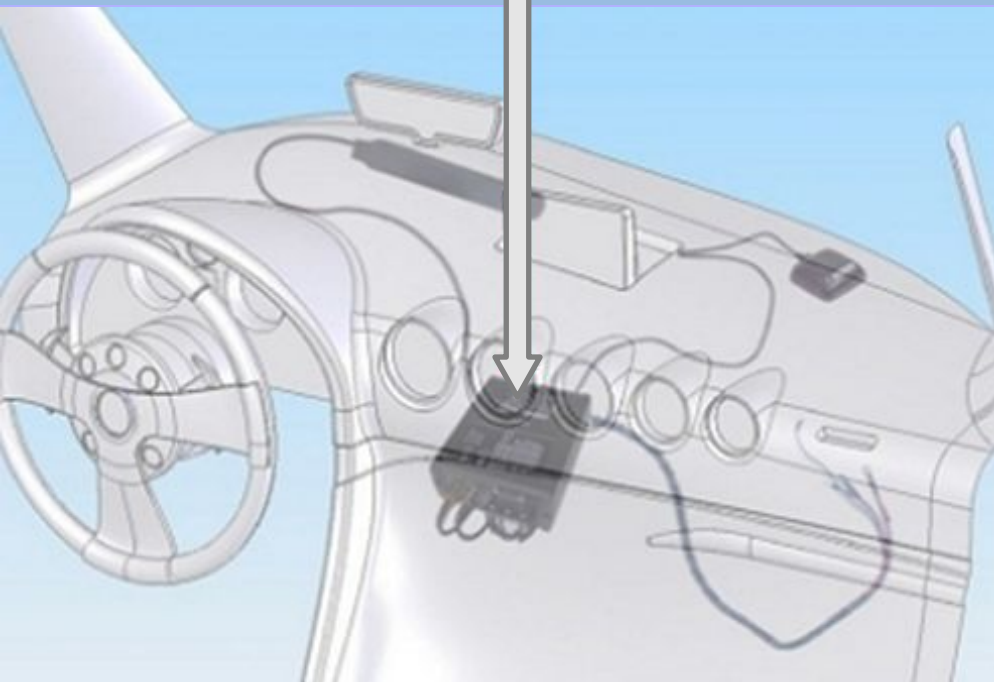
Оборудование



Teltonika FM4200



Работая в составе системы мониторинга и управления, терминал передаёт по каналам GPRS на телематический сервер информацию о местоположении и перемещении объекта, а также данные о состоянии его основных систем. Устанавливается на транспортное средство.



- ❖ Затруднён прямой доступ
- ❖ Многофункциональность
- ❖ Высокая точность данных
- ❖ Конфигурация устройства при помощи СМС или ПК.
- ❖ Серийное производство
- ❖ Полная адаптация под эксплуатацию в условиях Казахстанского климата
- ❖ Низкое энергопотребление

Оборудование



Персональный трекер Teltonika GH-3000



Teltonika GH3000 является переносным устройством с возможностью соединения посредством GSM и GPS, способным получить координаты устройства и передать их по GSM сети. Также его можно использовать как мобильный телефон. Нажатие каждой кнопки можно запрограммировать на звонок по определенному номеру.

- ❖ Мобильность и универсальные настройки устройства обеспечивают широкий спектр его применения
- ❖ Многофункциональность
- ❖ Высокая точность данных
- ❖ Серийное производство
- ❖ Небольшой размер
- ❖ Низкое энергопотребление
- ❖ Звонок по определенному номеру.



Серверный центр Wialon

- Серверный центр Wialon - это одна из самых крупных телематических площадок в мире, где обслуживается более 50 000 объектов мониторинга.
- **Встроенный картографический сервер WebGIS** — позволяющая браузеру быстро отображать как подборку карт от Gurtam, так и другие карты (например, Google Maps, Яндекс Карты, Navteq). WebGIS дает возможность легко осуществлять поиск по картам, а также получать точные адреса в отчетах.
- **Система хранения данных на основе Oracle Berkeley DB**, в которой хранится вся телематическая информация, получаемая сервером от объектов спутникового мониторинга. Благодаря базе данных пользователи Wialon могут сами формировать и за считанные секунды генерировать аналитические отчеты за продолжительный период времени на базе сотен тысяч сообщений от GPS-устройств.
- Используя Wialon, Вы можете вести мониторинг практически любого **GPS и ГЛОНАСС трекера**, присутствующего на рынке. На сегодняшний день в этом списке больше чем 307 типов GPS и ГЛОНАСС трекеров, контроллеров и другого ПО, протоколы передачи данных которого интегрированы в Wialon.

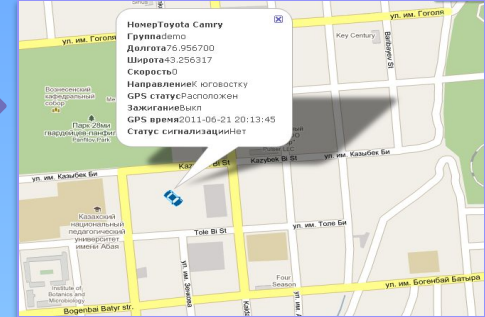
Отчеты



Подробные карты Казахстана

- ✓ Свежие обновления;
- ✓ Качественная фотосъёмка;
- ✓ Наличие названий объектов, зданий;
- ✓ Возможность нанесения собственных объектов.

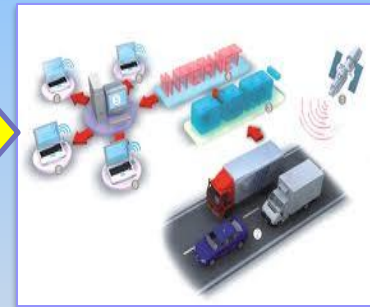
*Высокоточная
ориентация на
местности*



Одновременное наблюдение за группой объектов

- ✓ Визуальный контроль транспортных средств и персонала;
- ✓ Установка задач для транспортных средств;
- ✓ Быстрый поиск транспортного средства или сотрудника;
- ✓ Определение ближайшего к заданной точке транспортного средства или сотрудника.

- *Эффективное использование автопарка;*
- *Экономия на сотовой связи;*
- *Экономия горючего;*
- *Эффективное планирование работ;*
- *Отслеживание точности по срокам выполнения работ.*



Диспетчеризация

- ✓ Реагирование на аварийные сигналы;
- ✓ Обеспечение пользователя полной информацией по транспортным средствам;
- ✓ Содержание системы в рабочем состоянии.

*Консультация и
установка
необходимых
режимов*

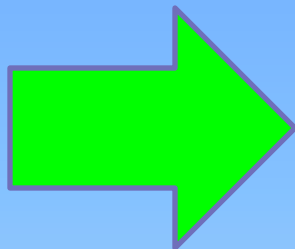


Преимущества



Длительное хранение информации на сервере

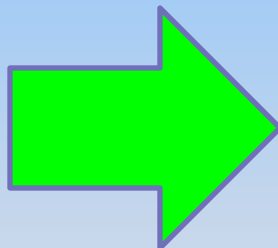
- Получение отчётов любого заданного периода;
- Выяснение следственно-причинных связей за поставленный период;
- Недоступность информации для сторонних лиц.



- ❖ Неограниченное время в обработке информации;
- ❖ Получение только фактических данных;
- ❖ Максимально эффективное использование GPS системы.

Оперативная информация любого объекта

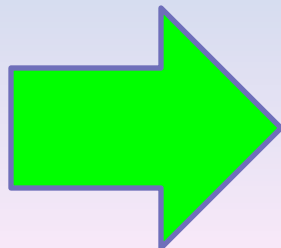
- Моментальное реагирование системы на сигнал;
- Определение фактического положения транспортного средства.



- ❖ Оперативное решение задач;
- ❖ Предотвращение возможности несанкционированного использования автопарка.

Управление транспортными средствами

- Блокировка двигателя, зажигания.



- ❖ Разрешение спорных ситуаций с персоналом и заказчиком;
- ❖ Позволяет максимально обезопасить ТС от угона.

Преимущества GPS мониторинга



1

Повышение дисциплинированности водителей

2

Снижение потерь рабочего времени и информации при взаимодействии служб и сотрудников, оптимизация маршрутов перемещения

3

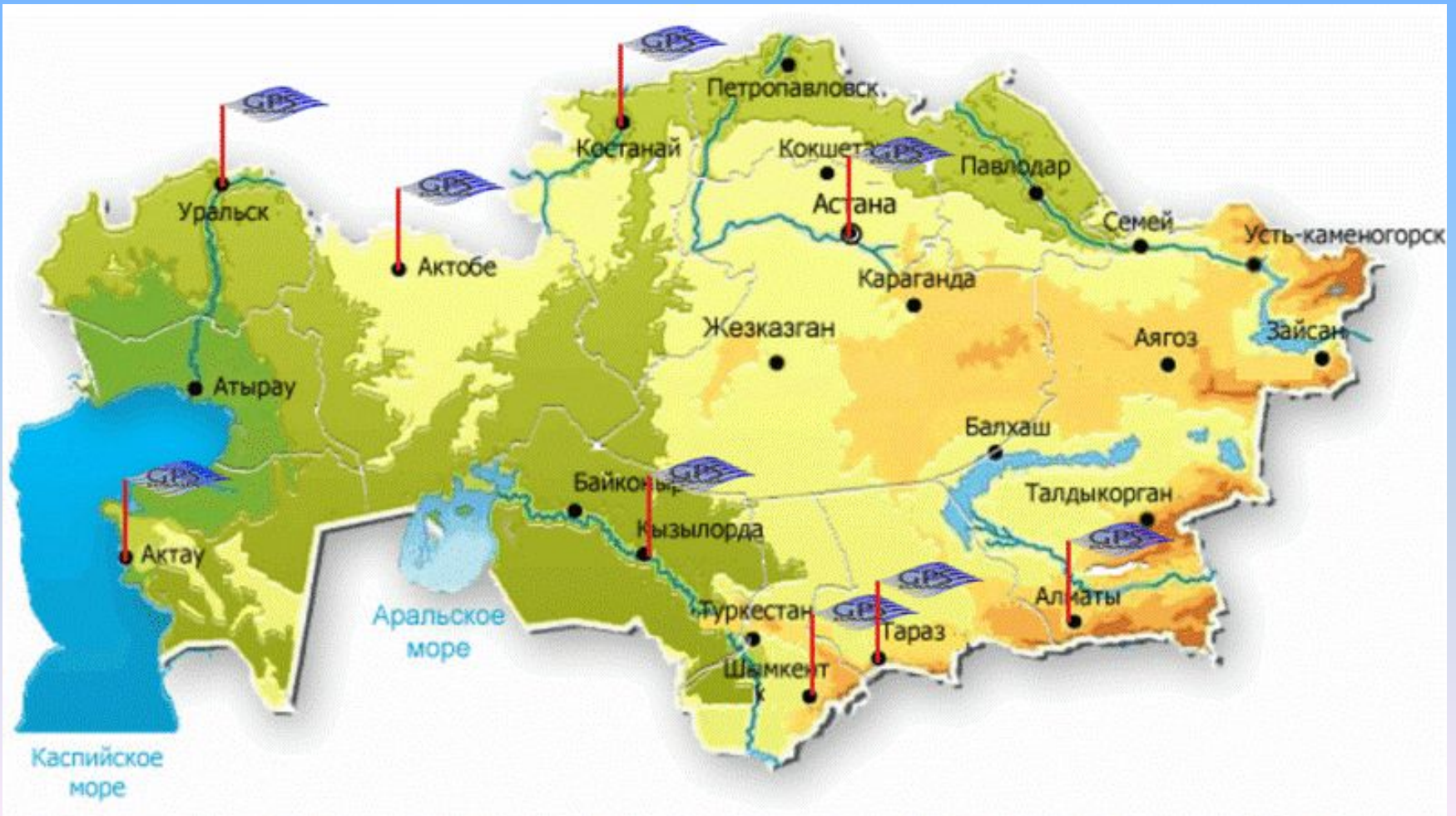
Улучшение качества сервиса за счёт оперативного предоставления информации о местоположении транспортных средств и грузов

4

Сокращение расходов на обслуживание автопарка:

- **Экономия топлива** – списание бензина по фактическому пробегу автомобиля, а не по показаниям спидометра;
- **Точный анализ фактической загрузки транспорта** – отпадает необходимость в приобретении лишней техники;
- **Экономия на запасных частях** – сокращение внеурочного использования увеличивает срок использования технических агрегатов.

География присутствия компании на рынке Казахстана





Спасибо за внимание!

За более подробной информацией
обращайтесь:

+7(727) 319 86 68

online.kazgps.net

eurasia.gps@mail.ru