



**ПРОГРАММА**  
**“КАРАТ”**  
**БАЗА ДАННЫХ ПРЕДПРИЯТИЯ**

Программный комплекс «Карат» предназначен для создания в базе данных показателей любого типа, ручного ввода или автоматической подгрузки цифровой информации, связанной с ними. Программа подходит для создания бизнес-плана предприятия любого профиля и контроля его исполнения.



## КАРАТ (база данных НГДУ)

Для создания запроса выберите подразделение, период времени и нажмите кнопку Далее.

НГДУ «Васюганнефть»

Выбранный период: Отсутствует

Выберите период на одной из вкладок:

Год	Годы	Месяц	Месяцы
Год:			
2000			
2001			
2002			
2003			
2004			
2005			

Внимание! При работе с несколькими вкладками для указания периода только ПОСЛЕДНИЙ считается выбранным Вами периодом.

Далее

Вход под другим паролем

# СОЗДАНИЕ НОВЫХ ПОКАЗАТЕЛЕЙ

База данных «Карат» предоставляет возможность пользователю создать любые показатели, присвоить им единицу измерения и сохранить их в списке иерархической структуры, содержащей четыре уровня вложенности. Имена подразделениям, группам, категориям и показателям также присваиваются пользователем.



Удалять и добавлять можно любое количество показателей.

The image displays four overlapping windows from a software application, illustrating the process of creating a new indicator:

- Шаг 1: Выберите подразделение для редактирования**  
This window shows a list of departments: Отдел добычи (selected), Отдел ПКРС, Отдел ППН, Отдел геологии и разработки, Отдел разработки, and Отдел автоматизации. Buttons include 'Добавление подразделения', 'Удаление подразделения', 'Переход к категориям', and 'Выход'.
- Шаг 2: Выберите категорию для редактирования**  
This window shows a list of categories: Добыча (selected), Фонд, Наработка на отказ, Потери, Запуск, and Плаваты. Buttons include 'Добавление категории', 'Удаление категории', 'Переход к группам', 'Назад', and 'Выход'.
- Шаг 3: Выберите группу для редактирования**  
This window shows a list of groups: Добыча нефти (selected), Добыча жидкости, Средний дебит одной ск., and Спелнеситация добычи. Buttons include 'Добавление группы', 'Удаление группы', 'Переход к показателям', 'Назад', and 'Выход'.
- Шаг 4: Выберите показатель для редактирования**  
This window shows a list of indicators: Добыча из новых скважин, Добыча нефти по ЭЦН, Добыча нефти по ШГН, Добыча нефти по СТР, and Добыча нефти по фонтаном. A table of units is also visible:

Наименование	Единица измерения
Добыча из новых скважин	тыс. тонн
Добыча нефти по ЭЦН	тыс. тонн
Добыча нефти по ШГН	тыс. тонн
Добыча нефти по СТР	тыс. тонн
Добыча нефти по фонтаном	тыс. тонн

Buttons include 'Добавить показатель', 'Удалить показатель', 'Назад', 'Выход', and a 'случай' dropdown menu.

# ВВОД ДАННЫХ И ИХ РЕДАКТИРОВАНИЕ

Для ввода данных и их редактирования пользователь может выбрать любое количество показателей, начиная с одного, скомбинировать их в любой последовательности, а также выбрать любой период.



Ввод данных и редактирование за январь2002 - декабрь2002

Ввод и редактирование данных

Этот показатель рассчитывается как сумма по месторождениям

Наименование показателя	Группа	Ед_изм	январь	февраль	март	апрель	май	июнь	июль	август	сентябрь	октябрь	ноябрь	декабрь
Ресурсы газа	План	млн.м3	37,292	33,763	37,435	35,574	37,326	35,28	36,302	36,301	35,223	36,451	34,962	35,31
Ресурсы газа	Факт	млн.м3	37,292	33,763	37,435	35,574	37,089	35,65	36,82	36,924	35,925	37,746	36,416	37,009

Ввод данных и редактирование за январь2003 - декабрь2003

Ввод и редактирование данных

Данные по этому показателю суммируются по УНП

Наименование показателя	Группа	Ед_изм	сентябрь	октябрь	ноябрь	декабрь
Базовая добыча нефти абсолютная за период	План	т.т	452,46	455,42	428,83	435,88
Базовая добыча нефти абсолютная за период	Факт	т.т	0,00	0,00	0,00	0,00

Ввод и редактирование данных

Данные по этому показателю вводятся вручную

Наименование показателя	Группа	Ед_изм	Март
Выходная суточная добыча нефти	План	т\сут	18664,3
Входная суточная добыча нефти	План	т\сут	18598,1
Добыча нефти с начала года	План	т.т	1681,134
Добыча нефти по входной за период	План	т.т	576,541
Базовая добыча нефти абсолютная за период	План	т.т	544,943
Базовая добыча нефти среднесуточная за период	План	т/сут	17578,806
Базовая добыча нефти с начала года	План	т.т	1628,332



# ПЛАНОВЫЕ И ФАКТИЧЕСКИЕ ПОКАЗАТЕЛИ

Для каждого показателя можно ввести три значения- план, факт, ГТМ. Имеется возможность оперативного суммирования выбранных показателей по вертикали и горизонтали, а также выведение среднего значения. Для более детальных вычислений имеется возможность вывода показателей в Excel.



Отчеты: диаграммы | Отчеты в Excel | Выбор периода | Справка | Выход из программы

Просмотр показателей

Отдел ППН  
Добыча газа

Ввод данных и редактирование

Просмотр таблицы в Excel

Выбранный период: январь 2002 - декабрь 2002

Группы показателей:  
Добыча газа

Наименование показателя

Выбор группы:  Все  
 План  ГТМ  Факт

Для расчета - правой кнопкой на нужном месяце:

Сумма за месяц (по вертикали) 137,57

Сумма (среднее) с начала периода 107,44

Наименование показателя	Группа	Ед. изм.	январь	февраль	март	апрель	май	июнь	июль	август	сентябрь	октябрь	ноябрь	декабрь
Ресурсы газа	План	млн.м3	37,292	33,763	37,435	35,574	37,326	35,28	36,302	36,301	35,223	36,451	34,962	35,3
Ресурсы газа	Факт	млн.м3	37,292	33,763	37,435	35,574	37,089	35,65	36,82	36,934	35,935	37,746	36,416	37,00
Добыча газа	План	млн.м3	7,636	6,454	5,935	4,502	3,881	5,294	5,432	5,363	5,421	5,808	5,934	6,32
Добыча газа	Факт	млн.м3	7,636	6,454	5,935	4,502	3,838	3,508	4,129	4,316	4,689	5,809	6,186	6,86
Поставка газа на ГПЗ	План	млн.м3	2	1,8	1,2	0	0	1,924	2,031	1,966	1,74	1,485	1,295	1,20
Поставка газа на ГПЗ	Факт	млн.м3	2	1,8	1,2	0	0	0	0,6	0,8	0,9	1,4	1,3	1,2
Уровень использования газа	План	%	19,1	18,7	17,6	16,6	10,3	15	15	14,8	15,4	15,9	17	17
Уровень использования газа	Факт	%	20,5	19,1	15,8	12,7	10,3	9,8	11,2	11,7	13,1	15,4	17,7	18

# СОЗДАНИЕ ОТЧЁТОВ И ДИАГРАММ

Выбранный набор показателей можно сохранить в базе данных как отчёт под своим именем и выводить в любое время через меню «Отчёты-диаграммы».


Выбранный показатель за период можно представить в виде диаграммы, которую также можно сохранять в виде отчёта.

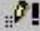



Выберите необходимую диаграмму


Балансовый фонд2002

Балансовый фонд2002  
Добыча жидкости по ЭЦН 2002  
Входная суточная добыча нефти  
Выходная суточная добыча нефти 2002  
Входная суточная добыча нефти 2001

Просмотр 

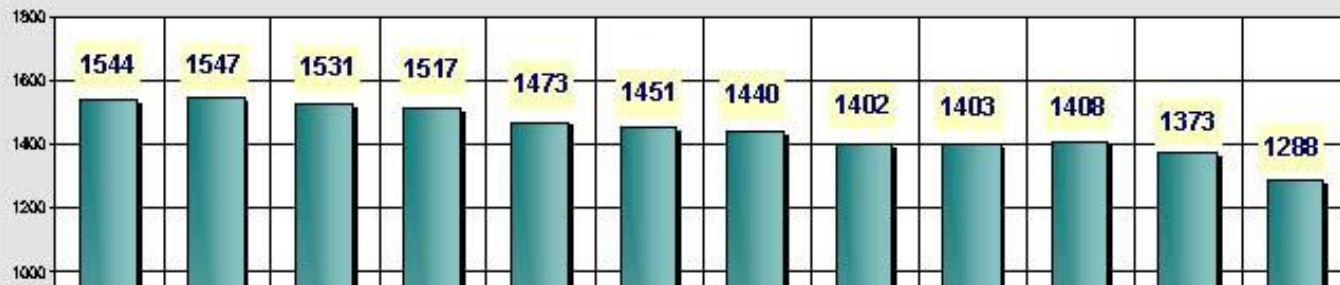
Изменить 

Удалить 

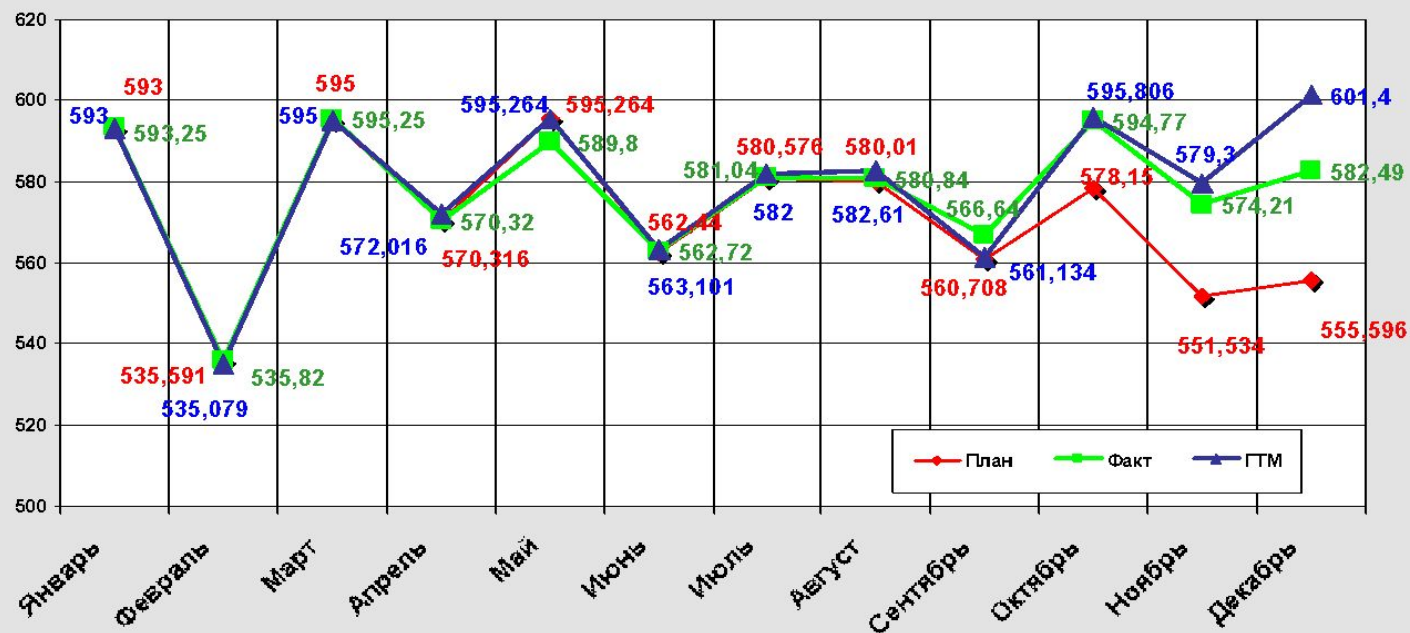


# СОЗДАНИЕ ОТЧЁТОВ И ДИАГРАММ

Действующий фонд 2002г



Добыча нефти за период (абсолютная) 2002г.



# АВТОМАТИЗИРОВАННАЯ ПОДГРУЗКА ДАННЫХ

Кроме ручного ввода База данных «Карат» имеет возможность автоматически подгружать информацию из любых программ, баз данных или просто файлов формата Excel, Word.



Формирование таблицы соответствия Карат - Ориона

Выберите показатель из Карата

Наименование подразделений:  
Департамент добычи

Наименования категорий:  
Отдел добычи

Группы:  
Добыча нефти

Показатели Карата:  
Добыча нефти по всем способам

Выберите таблицу из Ориона

Добыча

Добыча жидкости  
Добыча нефти

Добыча нефти по ЭЦН  
Добыча нефти по ШГН  
Добыча нефти по СТР  
Добыча по УЭДН

Таблица соответствия показателей Карата и Ориона

Код	Показатели Карата	Таблица	Орион_Вид	Орион_Шифр
0	Добыча нефти по всем способам	Добыча	Добыча нефти	Добыча нефти по СТР
0	Добыча нефти по всем способам	Добыча	Добыча нефти	Добыча нефти по УЭДН
0	Добыча нефти по всем способам	Добыча	Добыча нефти	Добыча нефти по ШГН
1	Добыча нефти по всем способам	Добыча	Добыча нефти	Добыча нефти по ЭЦН

Record: 1 of 4



# ДОСТУП К ИНФОРМАЦИИ

База данных «Карат» имеет специальную встроенную систему доступа к информации, распределённую для каждой из четырёх ступеней иерархической структуры.

Каждому подразделению, категории, группе присваивается свой пароль. Пароли хранятся в базе данных и могут быть изменены руководителями отделов или служб, допущенными к той или иной информации.



**KARAT** (база данных НГДУ)

Для создания запроса выберите подразделение, период времени и нажмите кнопку Далее.

НГДУ «Васюганнефть»

Выбранный период:

Выберите период на одной из вкладок:

Год    Годы    Месяц    Месяцы

Год: 2000  
2001  
2002  
2003  
2004  
2005

Внимание! При работе с несколькими вкладками для указания периода только ПОСЛЕДНИЙ считается выбранным Вами периодом.

Департамент, категория	Пароль	Фамилия
Отдел добычи	1	Петров
Добыча	55	Петров
Сдача нефти	55	Петров
Фонд	55	Петров
Наработка на отказ	55	Петров
Потери	55	Петров
Запуск	55	Петров
Полеты	55	Петров
Коэффициенты	55	Петров
ПРС	55	Петров
КРС (опкрс)	55	Петров
Все	1	Сидоров
ОПКРС	1	Иванов
Изменение справочников	1	Сидоров