

Рельеф суши Равнины

Тема урока:

Равнины



план урока

- Понятие равнин
- Тектоника равнин
- Различия равнин по высоте
- Различия равнин по характеру рельефа
- Различия равнин во времени
- Работа с физической картой мира
- Характеристика рельефа своей местности
- Крупнейшие равнины мира

Равнина



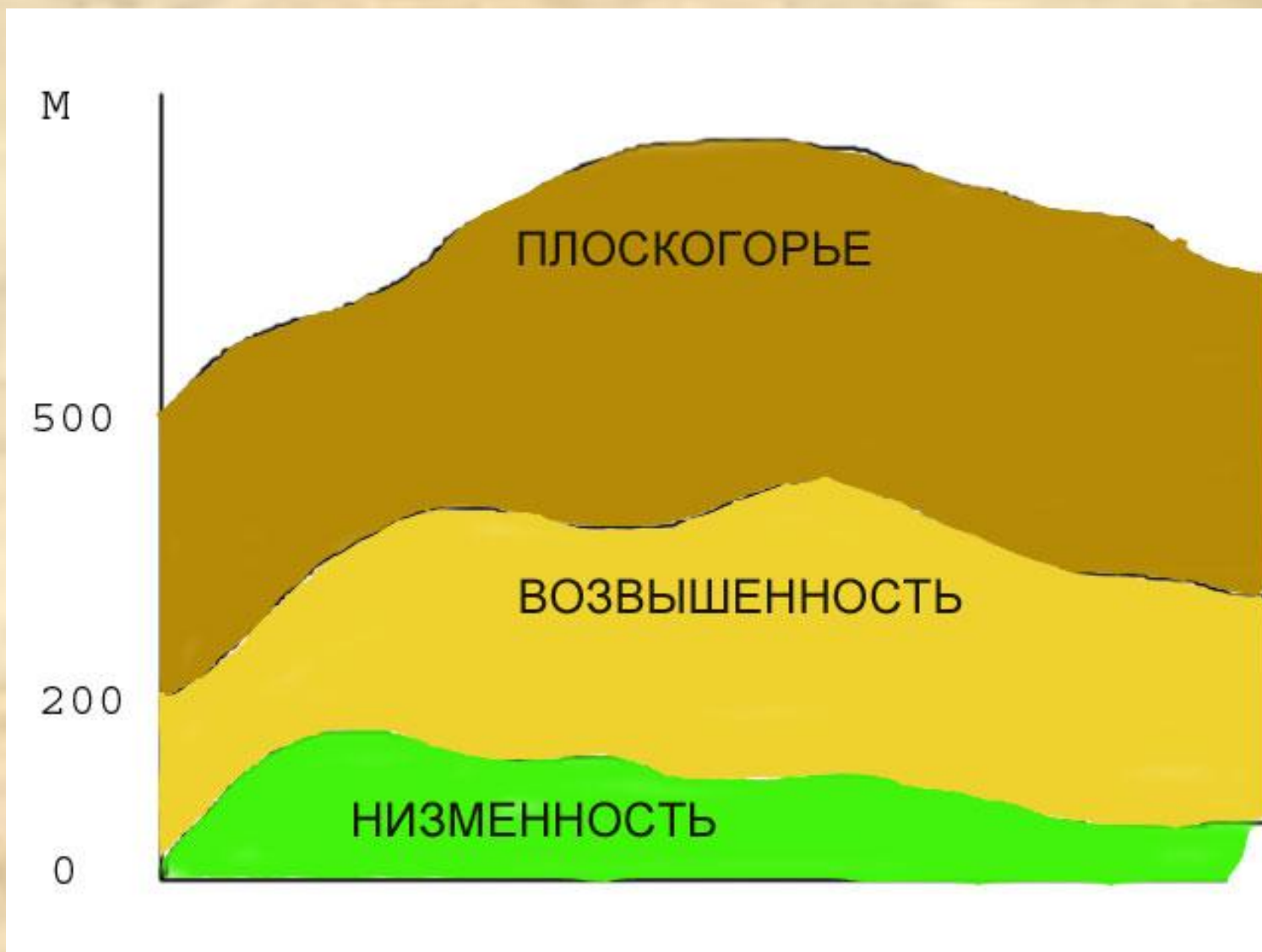
- это часть земной поверхности с различием относительных высот не более 200 метров

**Равнинам соответствуют
платформы**

Платформа

**это наиболее устойчивые участки земной
поверхности**

Различия равнин по высоте



Низменность



Возвышенность

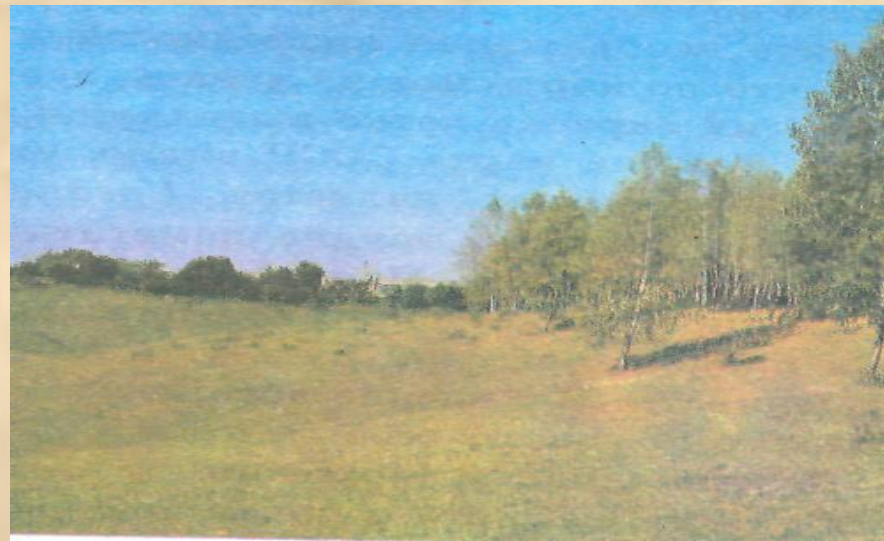


Различия равнин по характеру рельефа

- плоские

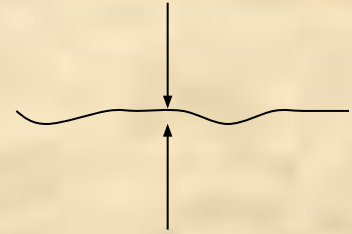


- Холмистые



Изменение равнин во времени

- Внутренние процессы



Медлительные колебательные движения

- Внешние процессы



Характеристика рельефа своей местности

План характеристики

1. Название, высота, тип равнин
2. Положение на Земле
 - а. на материке, в какой части материка
 - б. размеры
 - в. расположение относительно других объектов

Работа с физической картой мира



- Найти равнины
- Показать их на карте
- Определить к каким равнинам они относятся
- На каком материке и в какой части материка они расположены
- Изображения равнин на физической карте мира

Крупнейшие равнины мира

- Амазонская низменность
- Восточно-Европейская равнина
- Западно-Сибирская низменность