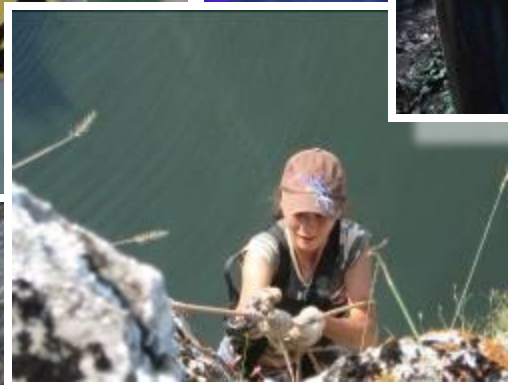
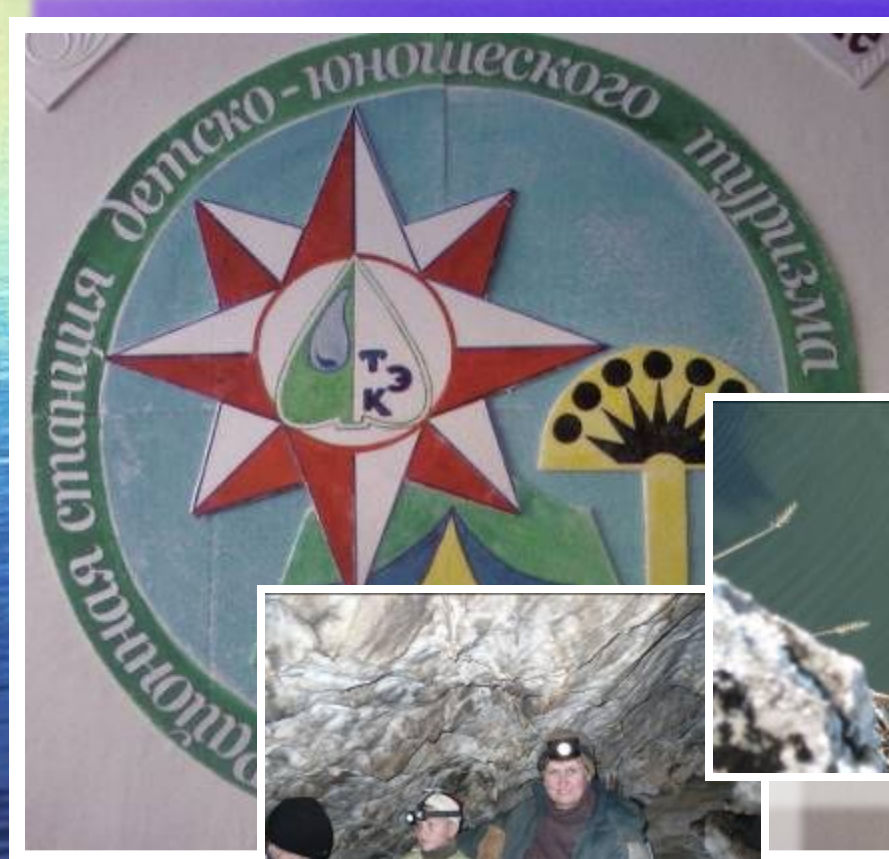


Районная станция детского юношеского туризма и экскурсий



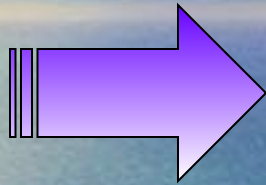
Основной принцип РСДЮТЭ

Будущее принадлежит
детям и мы должны
сделать всё, чтобы оно
было светлым
и счастливым!»»

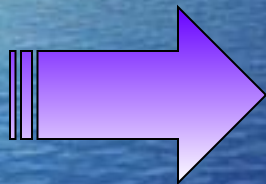
Тема, над которой мы работаем:

**Дифференцированный подход как
одно из средств повышения качества
в системе дополнительного образования**

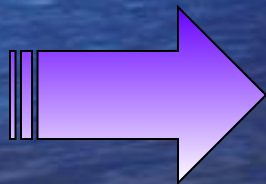
Основные направления деятельности



Экология



Туризм



Краеведение

Немного истории

Фёдоровская районная детская турбаза начала свою историю с марта 1980 года и система деятельности складывалась совместным творческим трудом на протяжении 28 лет. Первым заведующим был назначен Головачёв В.С.

С 1980 по 2008 гг. руководителями турстанции были Шемагонова З.А., Юмагулов Ф.Я., Акчурин А.С., Постоногова Н.Н., Ахтямова Э.А. и, ныне - Дунина Е.Ф.

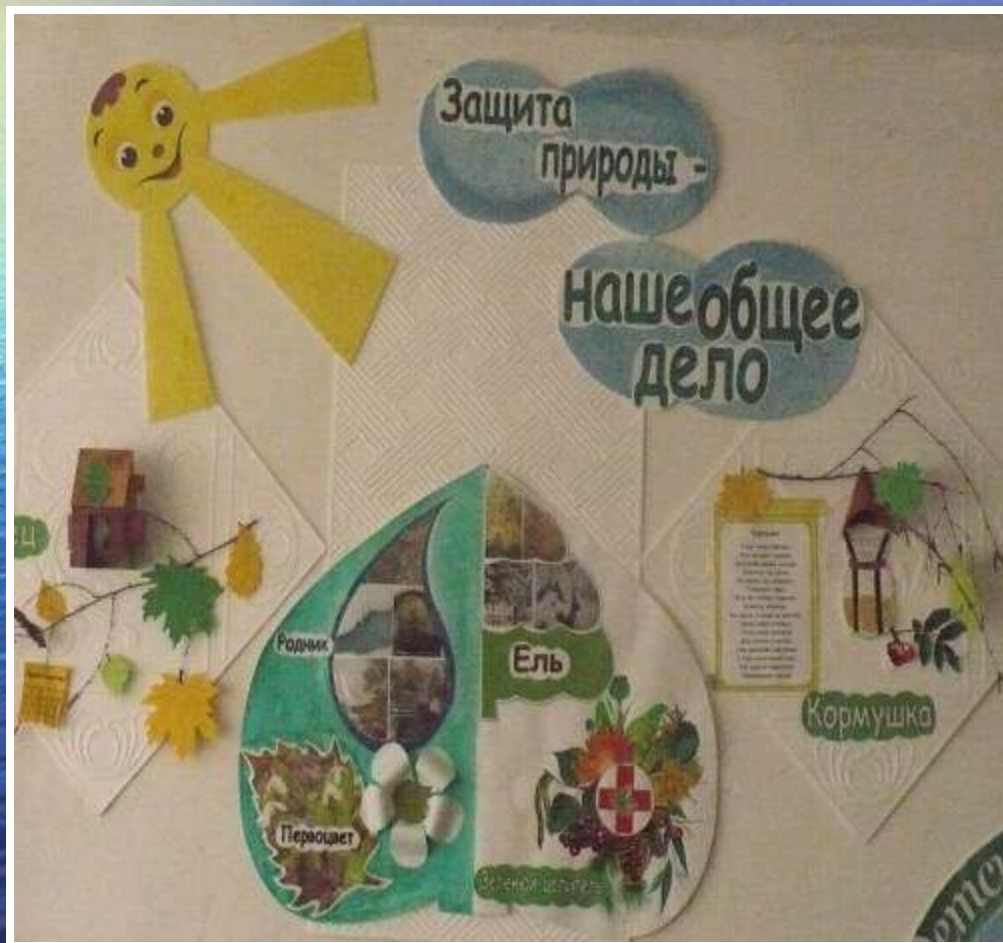
В летопись РСДЮТЭ навсегда внесены имена педагогов, которые свои силы отдали любимому делу: Рамазанов Г.Т., Зубаирова Э.Ф., Халитова Р.М., Зайнагабдинов С.М.

С тех пор прошло 28 лет.

За эти годы произошли большие перемены.

С 1983 года начали свою работу туристско-краеведческие кружки, с 2001 года в РСДЮТЭ начал работу экологический отдел, основными направлениями деятельности которого являются: работа экологических объединений, эколого-просветительская и исследовательская деятельность. На станции работает замечательный коллектив педагогов-единомышленников, людей одухотворённых, отдающих себя работе с детьми, постоянно повышающих уровень своего педагогического мастерства, среди которых обладатели Почётных грамот РБ (5), Почётных грамот РФ (5), награждённые значком «Отличник образования РБ» (6). Мы гордимся нашими опытными педагогами: Юсуповым И.Ф., Макаровым С.С., Акчуриным А.С., Постоноговой Н.Н., Сафроновой Н.Г., Бухариевой Н.К.

Экология



Работа экологического отдела строится на создании условий для освоения учащимися экологических навыков и охраны природы, воспитания экологической культуры, обеспечения освоения учащимися знаний и умений, необходимых для самостоятельного проведения исследовательских работ, проведения походов по охране природы.



Методист по экологии -
Палаева Ирина Викторовна.
Стаж работы: 12 лет
Специальность: учитель
биологии и химии

Участвуем:

акции

конкурсы

Зелёный
целитель

Первоц
ет

Скворец

К
мушка

Живая вода
Башкортостан
а

Юннат

Башкортостан
мой заповедный



Проводим



бер

ЖЕ

ОКРУЖАЮЩУ



Туризм



Цели и задачи туристического отдела:

- ✓ Научить подростков жить в полевых условиях и преодолевать трудности походной жизни, путешествовать с пользой для себя и окружающих, превращая природу в своего друга и союзника;
- ✓ Пропагандировать туризм среди учащихся, как средства укрепления здоровья и организации активного отдыха;
- ✓ Развивать гармоничную личность ребёнка, его нравственное, душевное и физическое здоровье;
- ✓ Формировать культуру чувств, уважения, дружбы, коллективизма, взаимовыручки;
- ✓ Содействовать воспитанию гражданско-патриотических качеств на ценностях общечеловеческого характера (земля, отечество, семья, труд, знания, культура, мир, человек).

Методист по туризму –
Отличник образования РБ
Постоногова Нина Николаевна
Стаж работы: 24 года

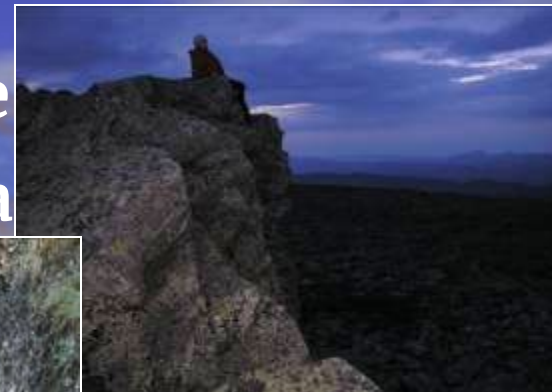


Формы работы с учащимися

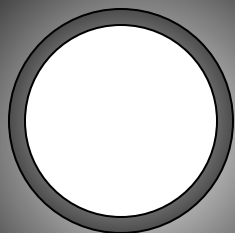
1. Работа туристических объединений в РСДЮТЭ и в филиалах при школах;
2. Проведение районных соревнований учащихся по «Турмногоборью», «Лыжному туризму», «Спортивному ориентированию»;
3. Организация и проведение туристических походов и летнего профильного лагеря.

маршруты

- Природный парк «Мурадымовское»
- Национальный парк «Кутук-Сумга»
- Капова пещера;
- Озеро Кандры-Куль
- Озеро Аслы-Куль;
- Гора Иремель
- Горы «Шиханы»
- Река Агидель.



Летние пр е ла



Краеведение





Заведующий отделом краеведения –
Отличник образования РБ
Акчурин Аксан Садыкович
Стаж работы: 43 года

Краеведческая работа в школах района ведётся согласно республиканской программе участников туристско-краеведческого движения «Дорогами Отечества». Школьное краеведение играет немаловажную роль в нравственном, эстетическом и патриотическом воспитании учащихся.

Согласно республиканской программе, учащиеся, учителя и руководители объединений совершают экскурсии и походы по родному краю, ведут описание памятников истории, культуры и природы, собирают свидетельства о событиях местной истории, о людях, в них участвовавших, поддерживают связи с ними, пропагандируют материалы поисково-исследовательской работы в печати.

Наиболее
приоритетные
направления

Родословие

«Наши земляки»

«Летопись родного края»

«Военная история»

«Литературное краеведение»



На базе **24 школьных музеев** ведутся поисково-исследовательская и собирательская работа по истории родного края. **22 школьных музея** образовательных учреждений паспортизированы.

Успешно действуют детские объединения по интересам «Активисты школьного музея», «Юные краеведы» и т.д. Здесь проводятся встречи с населением, земляками-ветеранами войны и труда, Вооружённых сил, организуются тематические экскурсии, уроки мужества, классные часы, вечера и др.



Школьные музеи способствуют созданию органа самоуправления: совет музея, объединения, развивается сотрудничество с архивами, научными учреждениями и общественными организациями.

Музеи являются центрами воспитательной работы в школе, а также имеют большое значение для реализации в образовании.



ЛИЧНОЕ ДЕЛО

Муниципальное учреждение
дополнительного образования детей
Районная станция детско-юношеского
туризма и экскурсий

Непосредственное руководство
коллективом турстанции
осуществляет директор
Дунина Елена Филипповна.

*Под её чутким руководством
ведётся большая работа по
направлению деятельности всех
филиалов на достижение
эффективности учебно-
воспитательной, организационно-
массовой и методической работы,
обеспечению выполнения учебных
планов и программ, правильного
ведения делопроизводства,
рационального использования
бюджетных средств.*

Добро пожаловать

походы беседы

Наш адрес:

453280, РБ, Фёдоровский район,
с. Фёдоровка, ул. Социалистическая,

Контактный телефон: 8 (34746) 2-73

викторины Электронный адрес: экскурсии

<http://fedorovkaturistrb.narod>