



# Берёзовский муниципальный район

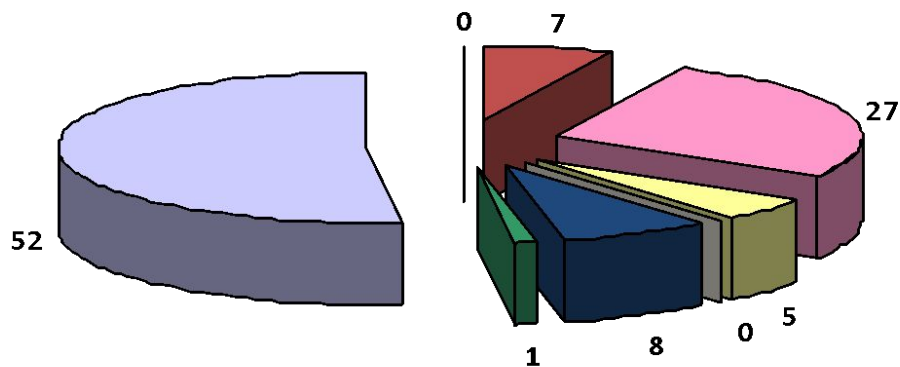
Об итогах социально – экономического развития  
Берёзовского муниципального района Пермского края за  
2010 год и о перспективах развития в 2011 году

**ФЦБ «Экономическое развитие»**

Докладчик: **Марьяна Анастасия Филимоновна**, начальник МБУ  
«Управление экономического развития, сельского хозяйства и  
предпринимательства администрации района»

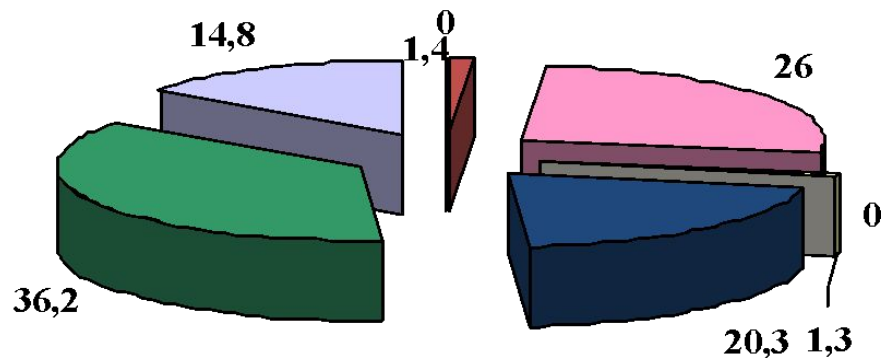


## Структура объема отгруженных товаров, работ и услуг, %



- Добыча полезных ископаемых 0
- Обрабатывающие производства (7 %)
- Сельское хозяйство 27 %
- ЖКХ (5 %)
- Лесное хозяйство (0 %)
- Транспорт, связь (8 %)
- Бюджетная сфера (1 %)
- Прочие (52 %)

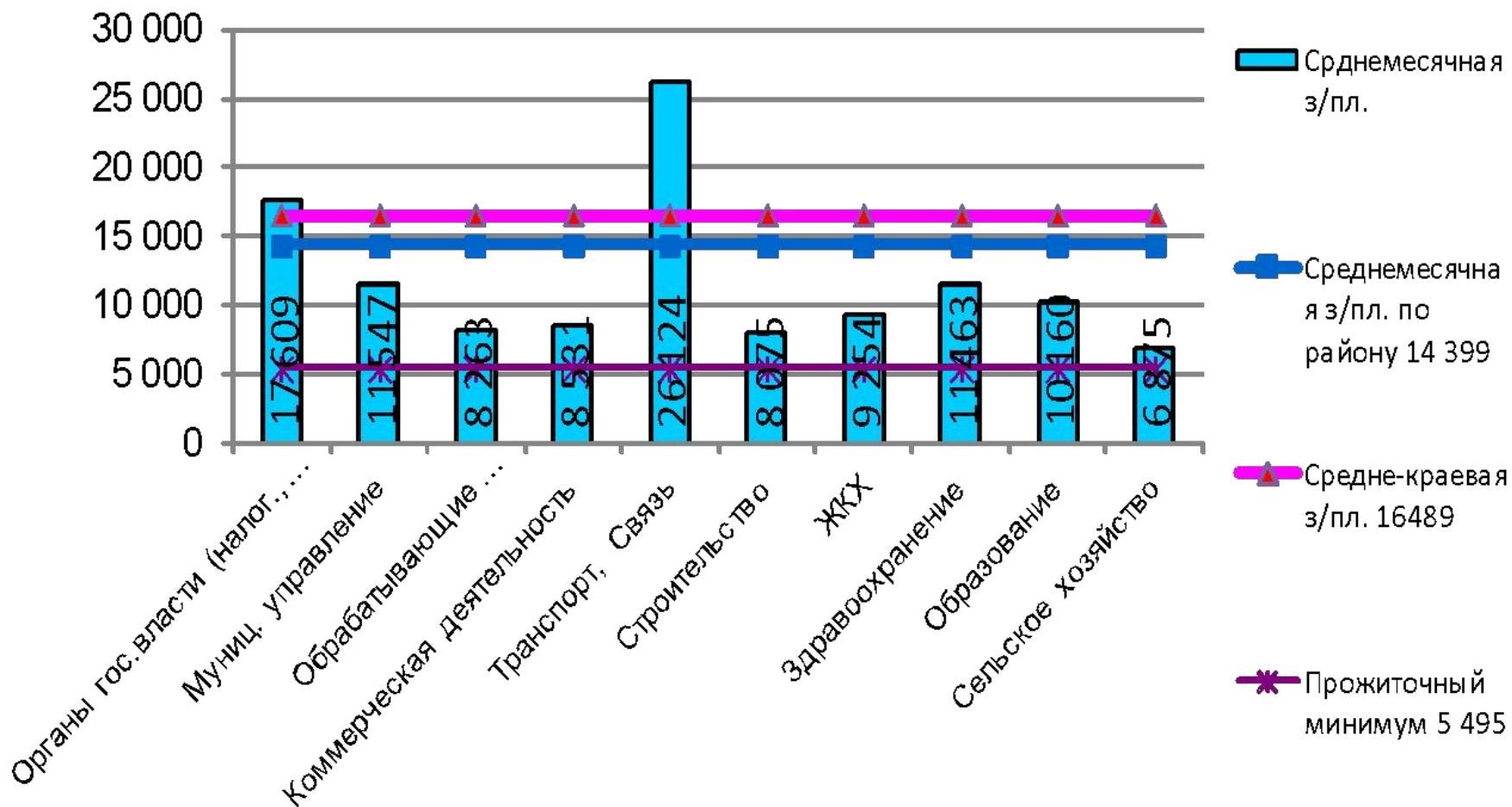
## Структура численности работающих, %



- Добыча полезных ископаемых (0 %)
- Обрабатывающие производства (1,4 %)
- Сельское хозяйство (26 %)
- ЖКХ (1,3 %)
- Лесное хозяйство (0 %)
- Транспорт, связь (20,3 %)
- Бюджетная сфера (36,2 %)
- Прочие (14,8 %)

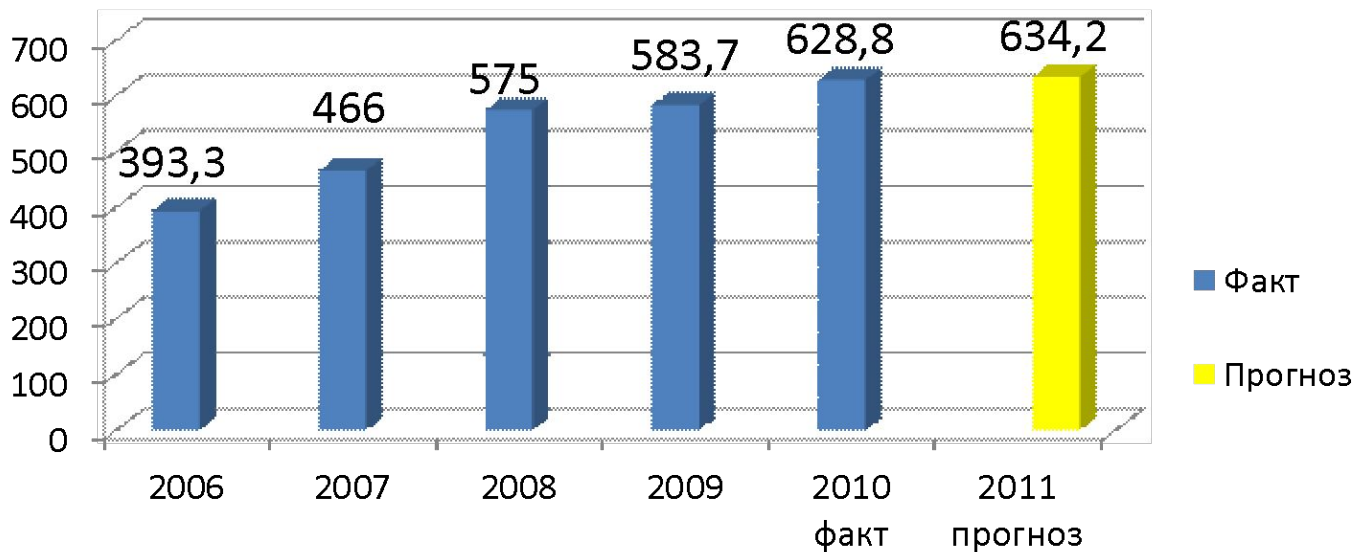


# Среднемесячная заработная плата в разрезе отраслей, руб.





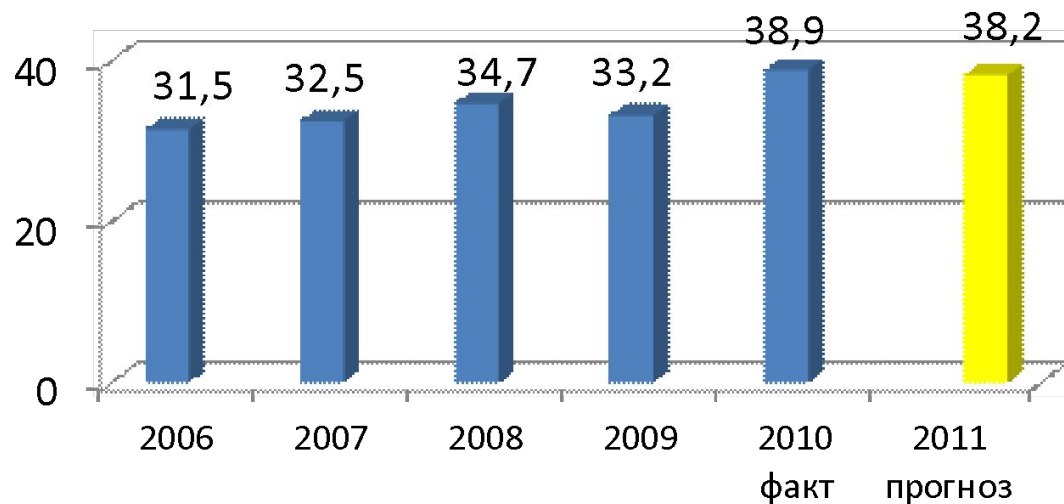
## Фонд заработной платы, млн. руб.



## Поступления по НДС, млн. руб.

Плановый показатель по НДС на 2010 год – 36,9 млн. руб.

Процент выполнения – 105,3 %



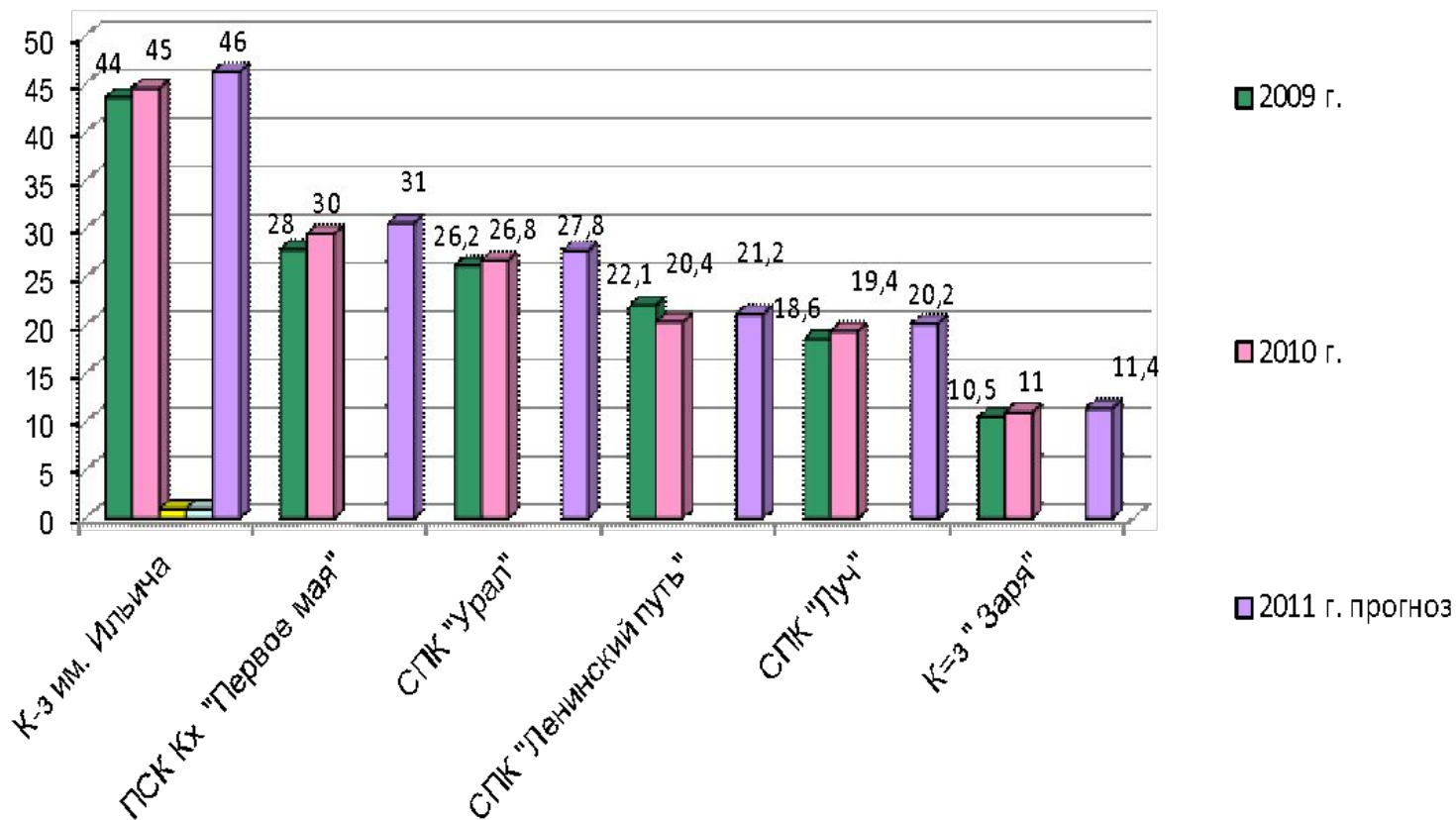


# Количество организаций

Организации	2006	2007	2008	2009	2010	2011 прогноз
Предприятия крупные и средние	8	8	8	7	5	5
из них градообразующие предприятия	1	1	1	1	1	1
Субъекты малого предприниматель- ства	280	282	316	319	363	371
В том числе юридические лица	17	20	26	23	30	31
индивидуальные предприниматели	263	262	290	296	333	340
ИТОГО	288	290	324	326	368	376

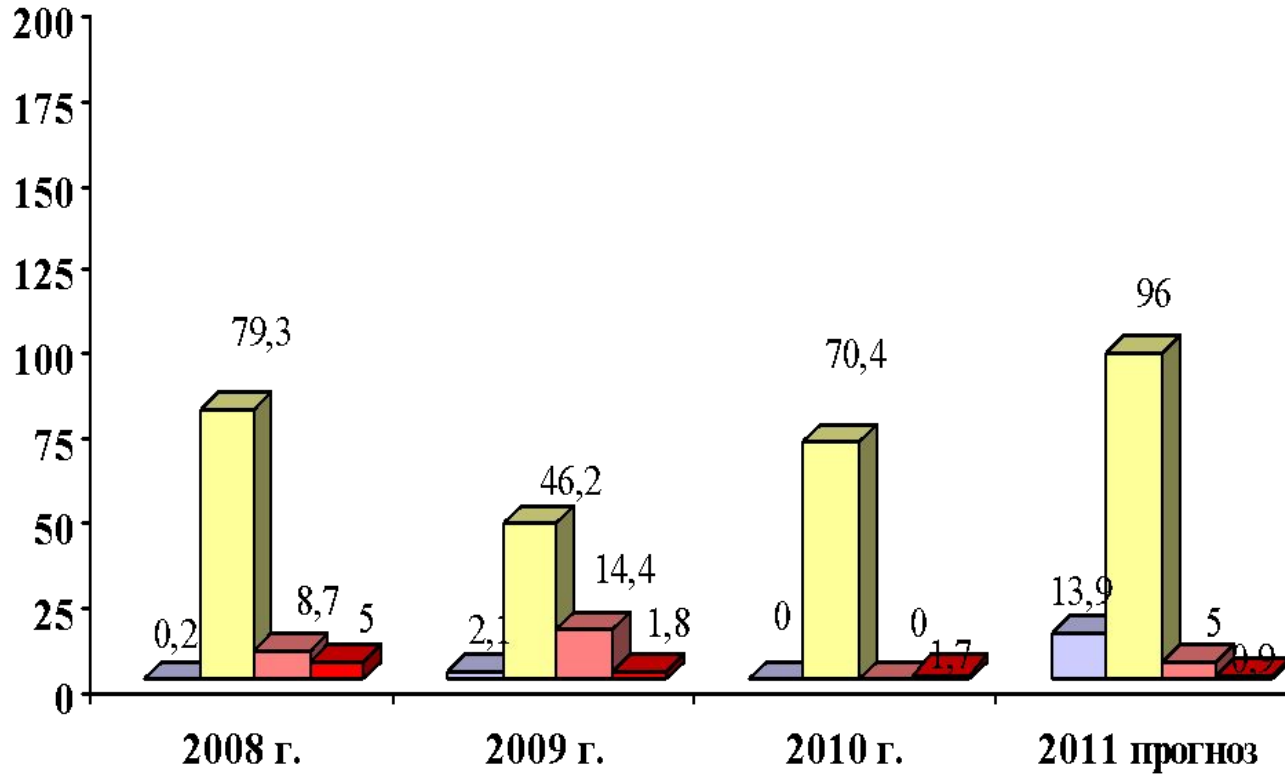


# Объем производства продукции по крупным и средним предприятиям района, млн. руб.





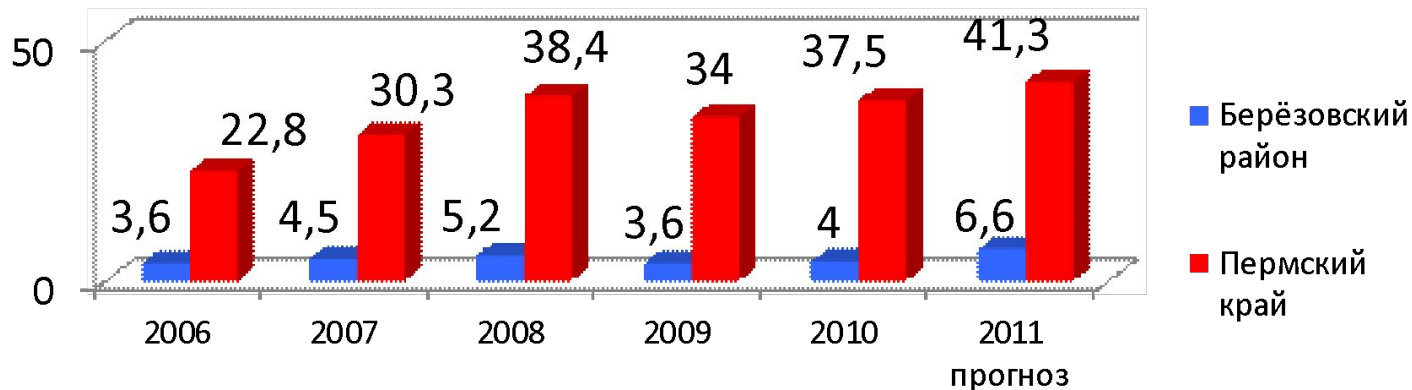
# Структура инвестиций в основной капитал, млн. руб.



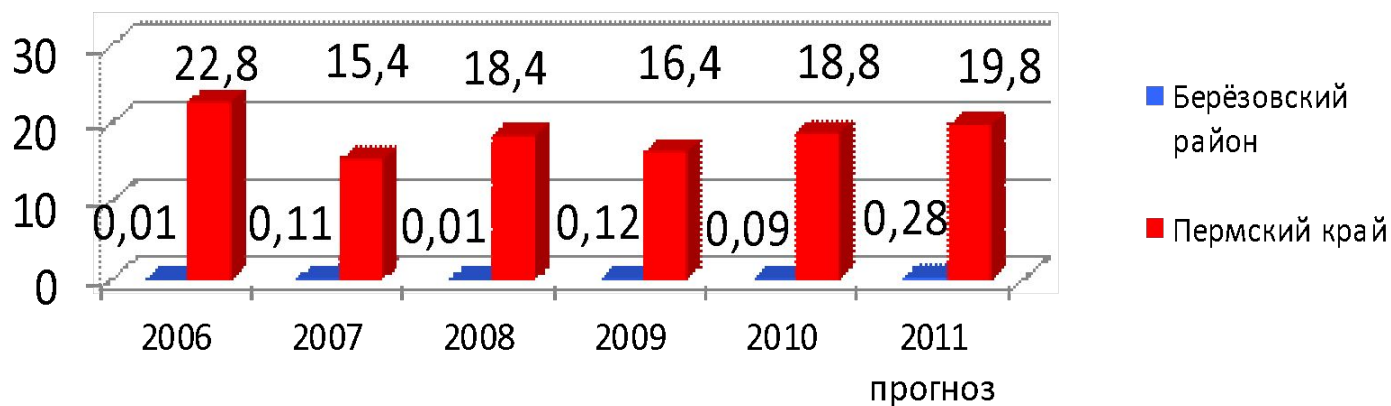
- бюджет
- сельское хозяйство
- обрабатывающая промышленность
- прочие



## Объем инвестиций в основной капитал на душу населения, тыс. руб./ чел.



## Объем инвестиций в основной капитал на душу населения по обрабатывающим производствам и добыче полезных ископаемых, тыс. руб./ чел.









# Основные показатели развития малого и среднего предпринимательства

№ п/п	Наименование показателя	Среднее значение по краю в 2010 г.	Факт по Берёзовский район 2009 г.	Факт по Берёзовский район 2010 г.	Прогноз 2011 г.
<i>Общая статистика (Органы статистики)</i>					
1.	Доля оборота малых и средних предприятий в обороте полного круга предприятий, %	12	51,1	60,9	62
2.	Среднемесячная заработная плата на малых и средних предприятиях, руб.	11569	6134,2	7412	9083
3.	Количество малых и средних предприятий на 1000 жителей населения МО, ед.	6,7	1,6	1,9	2,1
4.	Количество индивидуальных предпринимателей на 1000 жителей населения МО, ед.	31,7	15,73	19,5	20,03
<i>Результаты реализации мероприятий по поддержке малого и среднего предпринимательства (Данные ОМС)</i>					
5.	Численность вновь созданных субъектов малого и среднего предпринимательства на 1000 жителей населения МО, ед.	1,12	0,9	1,69	0,47
6.	Численность вновь созданных рабочих мест в субъектах малого и среднего предпринимательства, ед.	89	39	50	35
7.	Доля муниципального заказа, размещенного у субъектов малого предпринимательства, %	15,7	9,1	11,9	11



# Развитие туризма

## Туристические маршруты

**Маршрут выходного дня:  
Березовка – Карнаухово  
(-Кунгурский район)  
Средства сплава – катамаран,  
байдарка, надувная лодка**

**Маршрут:  
Сая – Брод – Проносное  
( – с.Посад – г.Кунгур)  
Средства сплава – катамаран,  
байдарка, надувная лодка**



# Оценка и прогноз туристического трафика

Турпоток, чел.	Деловой туризм	Лечебный туризм	Событийный туризм	Активный туризм	Прочие виды туризма	Итого
2010 год	42	0	0	62	322	426
2011 год (прогноз)	45	0	0	66	347	458



# Результаты декларирования розничной продажи алкогольной продукции в 2009-2010 г.

Показатель	Пермский край 2009 г.	Берёзовс кий район 2009 г.	Пермский край 2010 г.	Берёзо вский район 2010 г.
Количество организаций, имеющих лицензию на розничную продажу алкогольной продукции	2 404	11	2 357	11
Количество торговых объектов, ед.	6 169	67	6 178	81
Количество легальных торговых объектов на 1000 населения, ед.	0,4	3,76	2,3	4,5
Доля проданной в розницу декларируемой алкогольной продукции, %	24	0,3	13,2	0,25
Потребление алкоголя одним жителем Российской Федерации за 2009 г. по данным Минздравсоцразвития РФ/Декларируемое потребление алкоголя одним жителем Пермского края, литров безводного (100%) спирта	18 4,32	18 0,05	18 2,4	18 0,05 13

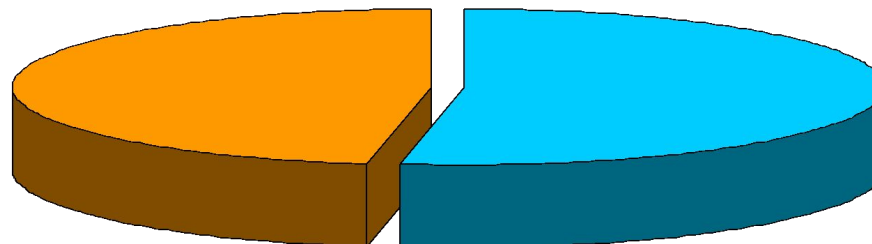


# Развитие сельского хозяйства

Индекс физического объема сельхозпродукции в хозяйствах всех категорий (в сопоставимых ценах; в процентах к предыдущему году)							
Район \ Год	2006 год	2007 год	2008 год	2009 год (оценка)	2010 (оценка)	2011 (оценка)	
Пермский край	100,4	95,2	98,4	103,2	89,3	103,2	
Муниципальное образование	101	92,7	92,5	96,6	92,8	104	

Численность занятых в сельском хозяйстве – 1088 чел. или 25,9 % от занятых в экономике, в том числе:

518 чел. – на предприятиях «ЗАНЯТОСТЬ»



570 чел. – на предприятиях «БИЗНЕС»

БИЗНЕС	ЗАНЯТОСТЬ	
	Всего	В том числе в стадии ликвидации и банкротства
К-з им. Ильича СПК «Луч» ООО «Нива» СПК «Урал» ООО «Красотинское»	К-з «Заря» ООО «Труд» ООО «Новый путь» СПК «Ленинский путь» ПСК КХ «Первое мая» СПК «Мичуринский»	К-з «Заря» СПК «Мичуринский»



## **МАЛЫЕ ФОРМЫ ХОЗЯЙСТВОВАНИЯ**

*В рамках реализации программы «Развитие малых форм хозяйствования на селе на 2010-2012 годы на территории Берёзовского муниципального района» в 2010 году в сфере сельского хозяйства создали собственный агробизнес 16 индивидуальных предпринимателей.*

*На 2011 год муниципальное обеспечение программы предусмотрено в сумме 800 тыс. руб. Представителями личных подсобных хозяйств оформлено 223 кредитных договоров и займов с кредитным портфелем 31,7 млн.руб.*

### **ПРЕДПРИЯТИЯ КАТЕГОРИИ «ЗАНЯТОСТЬ»**

*По предприятиям категории «Занятость» реализуется план мероприятий по привлечению инвесторов, смене организационно- правовой формы. Привлечено инвестиций более 13 миллионов рублей в ООО «Красотинское», СПК «Ленинский путь».*

### **ЗЕМЛИ СЕЛЬСКОХОЗЯЙСТВЕННОГО НАЗНАЧЕНИЯ**

*Урегулирование отношений с востребованными долями, изъятию не востребованных долей проводятся в соответствии с планом.*

### **СОЦИАЛЬНОЕ РАЗВИТИЕ СЕЛА**

*В 2010 году выплату получили 3 семьи на сумму 1988,4 тыс. руб.*

*Общая площадь приобретённого и построенного жилья 217 кв. м.*

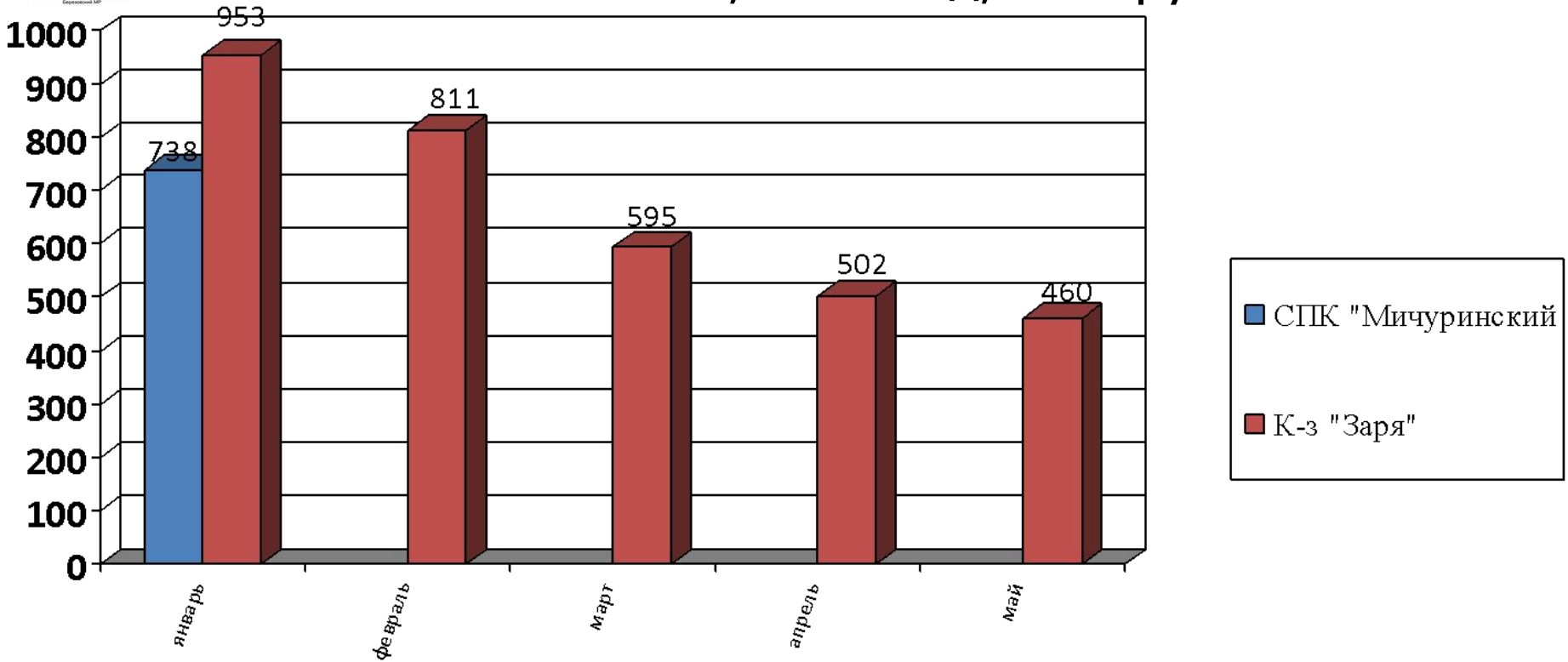
### **РАБОТА с КАДРАМИ (агроклассы)**

*Количество учащихся в агроклассе 8 человек.*

*Получили свидетельства 4 человека.*



# Просроченная задолженность по заработной плате, 2010 год, тыс. руб.



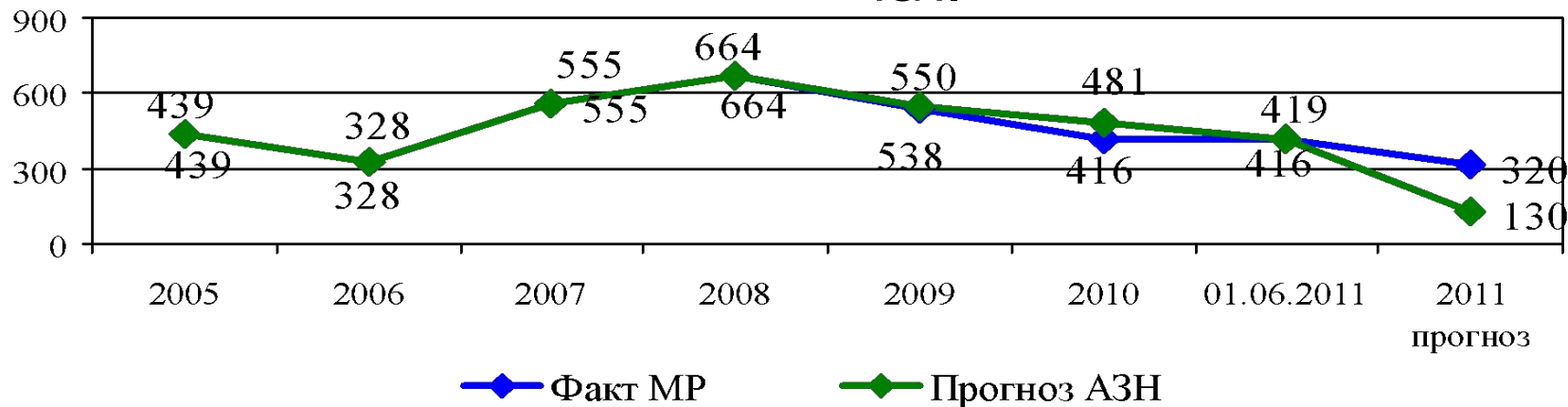
Название	Дата	Сумма задолженности
СПК «Мичуринский»	01.01.2010	738
К-з «Заря»	01.01.2010	953
К-з «Заря»	01.06.2010	460



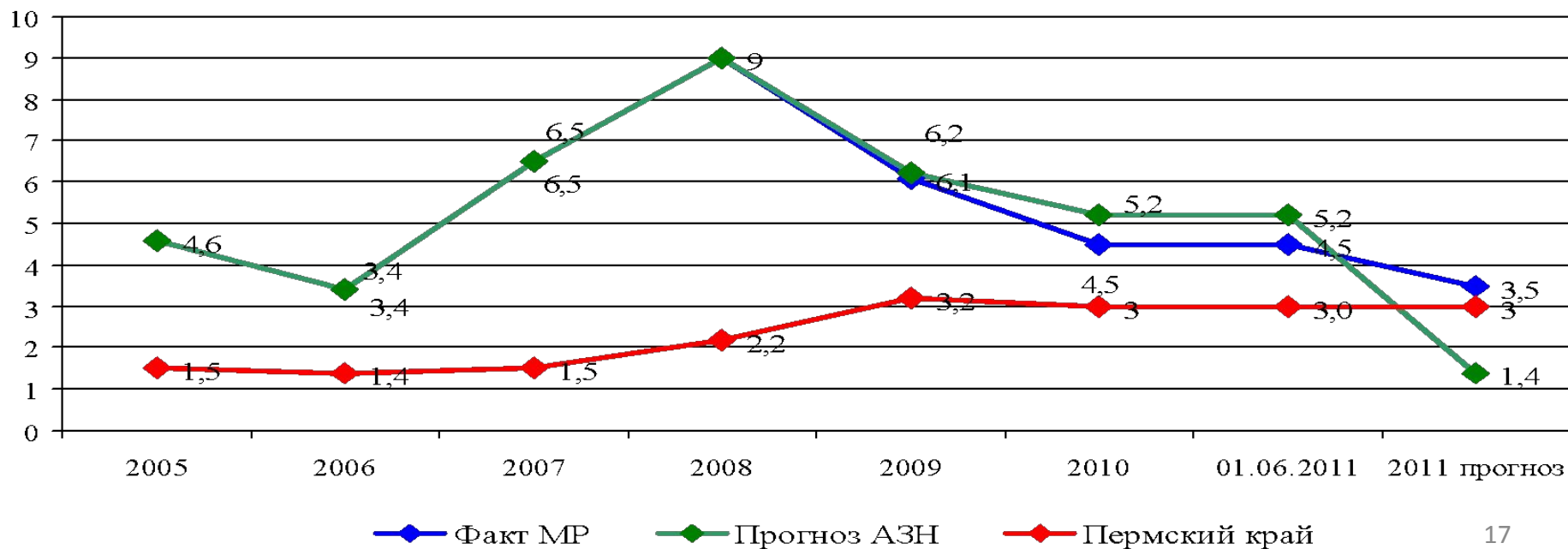


# Занятость населения

Численность граждан, состоящих на учете на конец года,  
чел.



## Уровень безработицы, %





## Программа дополнительных мер по снижению напряженности на рынке труда по самозанятости

План на 2010 год		Факт 2010 год	
субсидии, тыс.руб.	численность участников мероприятия	субсидии, тыс.руб.	численность участников мероприятия
2058	35	2998,8	49

План на 2011 год		Факт на 01.06.2011 года	
субсидии, тыс.руб.	численность участников мероприятия	субсидии, тыс.руб.	численность участников мероприятия
1234,8	21	1234,8	21



# Программа дополнительных мер по снижению напряженности на рынке труда итоги 2010 года

Поступило субсидии, тыс.руб.	Заключено договоров		Израсхо- вано средств субсидии, тыс.руб.	Создано рабочих мест, ед.	Количество участников, чел.
	Количество договоров, ед.	На сумму, тыс.руб.			
6209	36	6209	6209	623	649

## Прогноз на 2011 год по организации общественных работ в населенных пунктах

Мероприятия	Количество участников, чел.		Объем средств, млн. руб.	
	План	Факт на 01.06.2011	План	Факт на 01.06.2011
Организация общественных работ	50	47	0,4	0,2



# ФЦБ «Экономическое развитие»

## Достижения:

1. Стабильный рост среднемесячной номинальной начисленной заработной платы, способствует увеличению доходной части бюджета района.
2. Формирование малых форм хозяйствования укрепляет агробизнес на селе.
3. Реализация инвестиционных проектов предприятий позволяет усилить конкурентоспособность и финансовую устойчивость на рынке.

## Проблемы:

1. Отсутствие перерабатывающих предприятий на территории района.
2. Диспаритет цен на промышленную и сельскохозяйственную продукцию не стимулирует инновационное развитие, тормозит процесс модернизации.
3. Недостаточный объем инвестиций в основной капитал.
4. Слабая активность предприятий по привлечению кредитного ресурса.



# СПАСИБО ЗА ВНИМАНИЕ

Доклад  
Начальника МБУ «Управление экономического развития, сельского хозяйства и предпринимательства  
администрации района»  
Марьиной Анастасии Филимоновны

Об итогах социально – экономического развития Берёзовского муниципального  
района Пермского края за 2010 год и о перспективах развития в 2011 году  
ФЦБ «Экономическое развитие»  
05 августа 2011 года