



**Модель регионального рынка
электрической энергии –
пилотный проект
ЗАО «Энерговывбор»**



Интересы потребителей и энергоснабжающих организаций

ПОТРЕБИТЕЛЬ

1. Оптимизация стоимости покупной электроэнергии и мощности.
2. Оплата фактической стоимости потребленной электроэнергии и мощности без перекрестного субсидирования.
3. Прогнозируемость цен на электроэнергию в планируемый период.
4. Надежное электроснабжение.

ЭНЕРГОСНАБЖАЮЩИЕ ОРГАНИЗАЦИИ

1. Прогнозируемость доходов.
2. Гарантии оплаты поставок электроэнергии.
3. Оплата фактической стоимости поставок электроэнергии с учетом рентабельности, обеспечивающей развитие предприятий электроэнергетики.



Предложения Администратора Торговой Системы (АТС)

- Ограничения по минимальной потребляемой мощности.
- Дискретность покупки не менее 0,1 – 1 МВт в час.
- Покупка на спотовом рынке (почасовом рынке поставки на сутки вперед) не более 30% от заявленного потребителем потребления.
- Покупка не менее 70 % от заявленного потребления по регулируемым тарифам (установленным РЭК и ФЭК).
- Оплата отклонений почасового планового (договорного) объема потребления по тарифам балансирующего рынка (штрафным тарифам), утверждаемых ФЭК России.
- Система коммерческого учета (АСКУЭ).
- Заключение договоров (Системный оператор (СО), Федеральная Сетевая компания (ФСК), Региональная Сетевая Компания (РСК), АТС).
- Подтверждение финансовой надежности, предоставление финансовых гарантий.



Достоинства и недостатки модели конкурентного рынка, предлагаемой Администратором Торговой Системы

Достоинства

Самостоятельное определение стратегии работы на электроэнергетическом рынке

Возможность формирования гибкого графика нагрузки

Возможность приобретения / реализации электрической энергии по рыночным ценам

Стимулирование энергосбережения / повышения эффективности производства электрической энергии

Недостатки

Рыночные отношения ограничены спотовым рынком (почасовые торги)

Ограничения по величине присоединенной мощности и дискретности покупки / реализации электрической энергии

Сложность прогнозирования собственной нагрузки на каждый час суток

Отсутствие системы хеджирования рисков через различные энергетические инструменты (фьючерс, опцион)



ЭНЕРГОВЫБОР

←

Оптимизация затрат
на покупную
электрическую
энергию (мощность)

↓

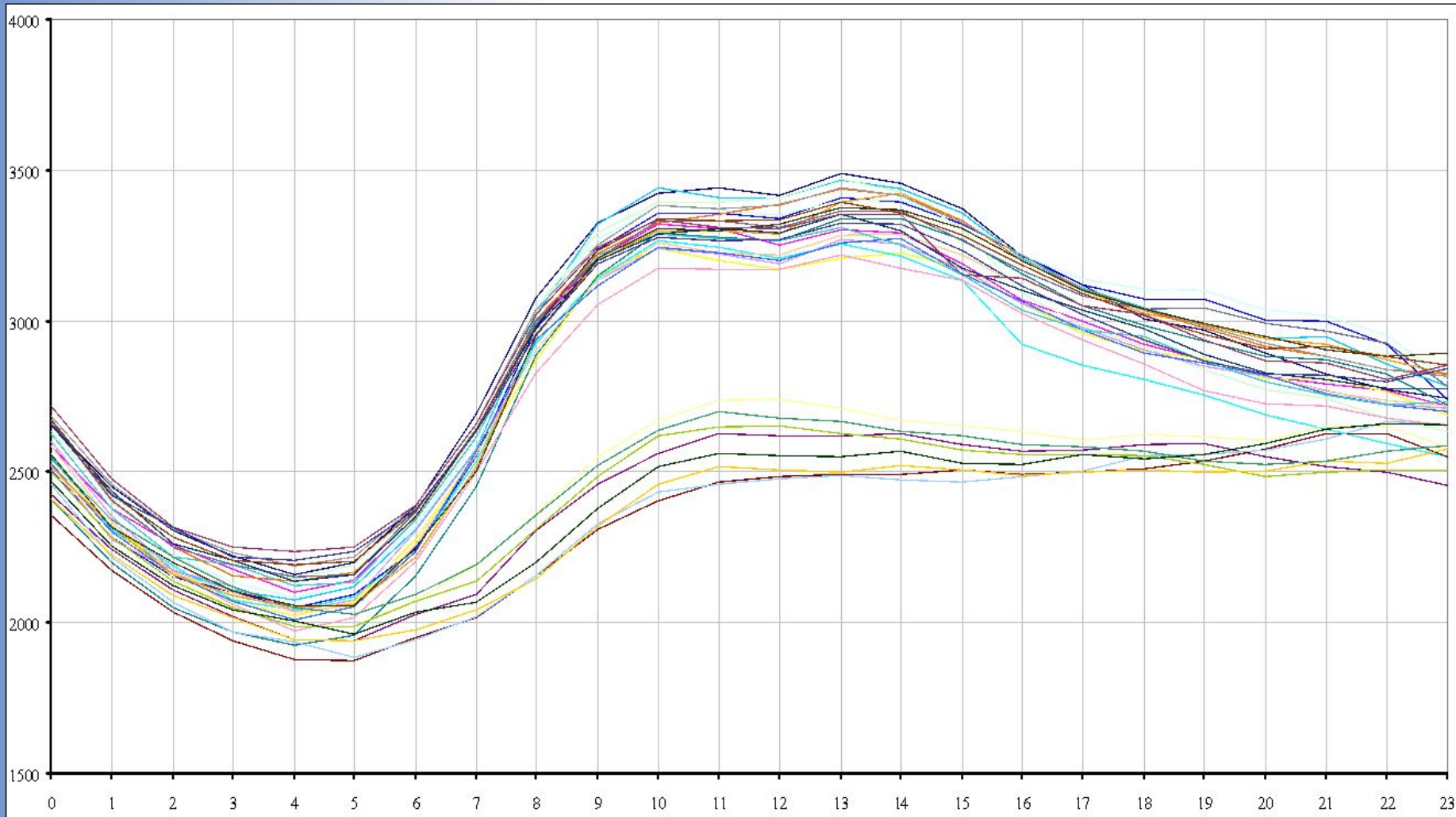
Сбыт (купля /
продажа)
электрической
энергии

→

Торговая Площадка



Суточный график нагрузки

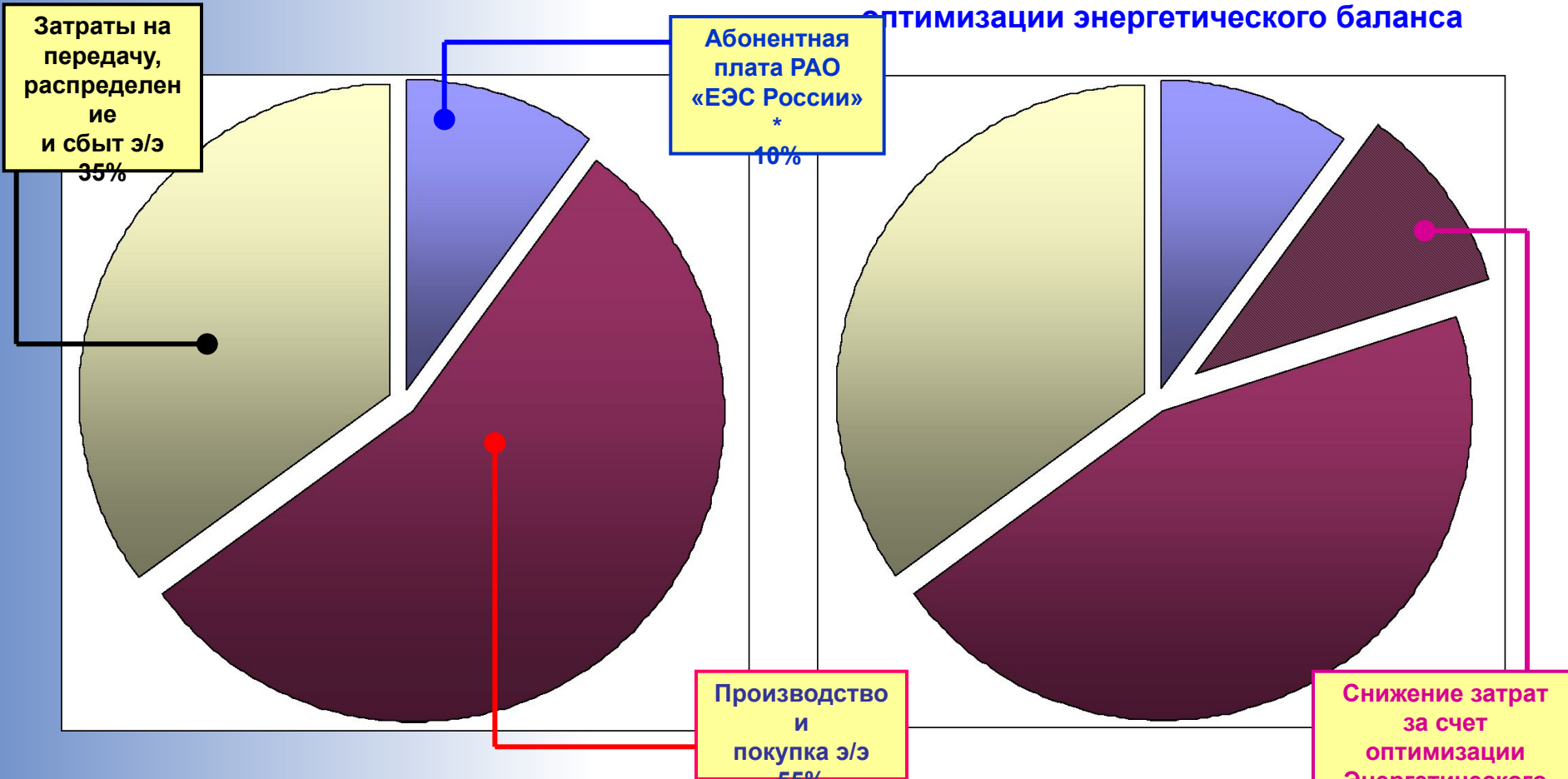




Оптимизация энергетического баланса

Структура среднего тарифа на электроэнергию (промышленность)

Структура среднего тарифа на электроэнергию (промышленность) с учетом оптимизации энергетического баланса



* оплата услуг по организации функционирования и развития ЕЭС России, а также услуг по обеспечению системной надежности, оказываемых СО-ЦДУ России.



ЭНЕРГОВЫБОР



Оптимизация затрат
на покупную
электрическую
энергию (мощность)

Сбыт (купля /
продажа)
электрической
энергии

Торговая Площадка



Функции компании по сбыту (покупке / продаже) электроэнергии в Секторе Свободной Торговли

- **Продажа/ покупка электроэнергии на розничном рынке на расчетный период (месяц) или на другой период (неделя, сутки, час) по договорным объемам и графику поставки по договорным ценам.**
- **Предоставление услуг по покупке/ реализации электроэнергии на оптовом рынке.**
- **Продажа/ покупка отклонений от плановых (договорных) поставок электроэнергии.**
- **Мониторинг потребления заказчика договорных объемов и графика поставки.**



Основные направления деятельности Компании



←
Оптимизация затрат
на покупную
электрическую
энергию (мощность)

Сбыт (купля /
продажа)
электрической
энергии

→
Торговая Площадка

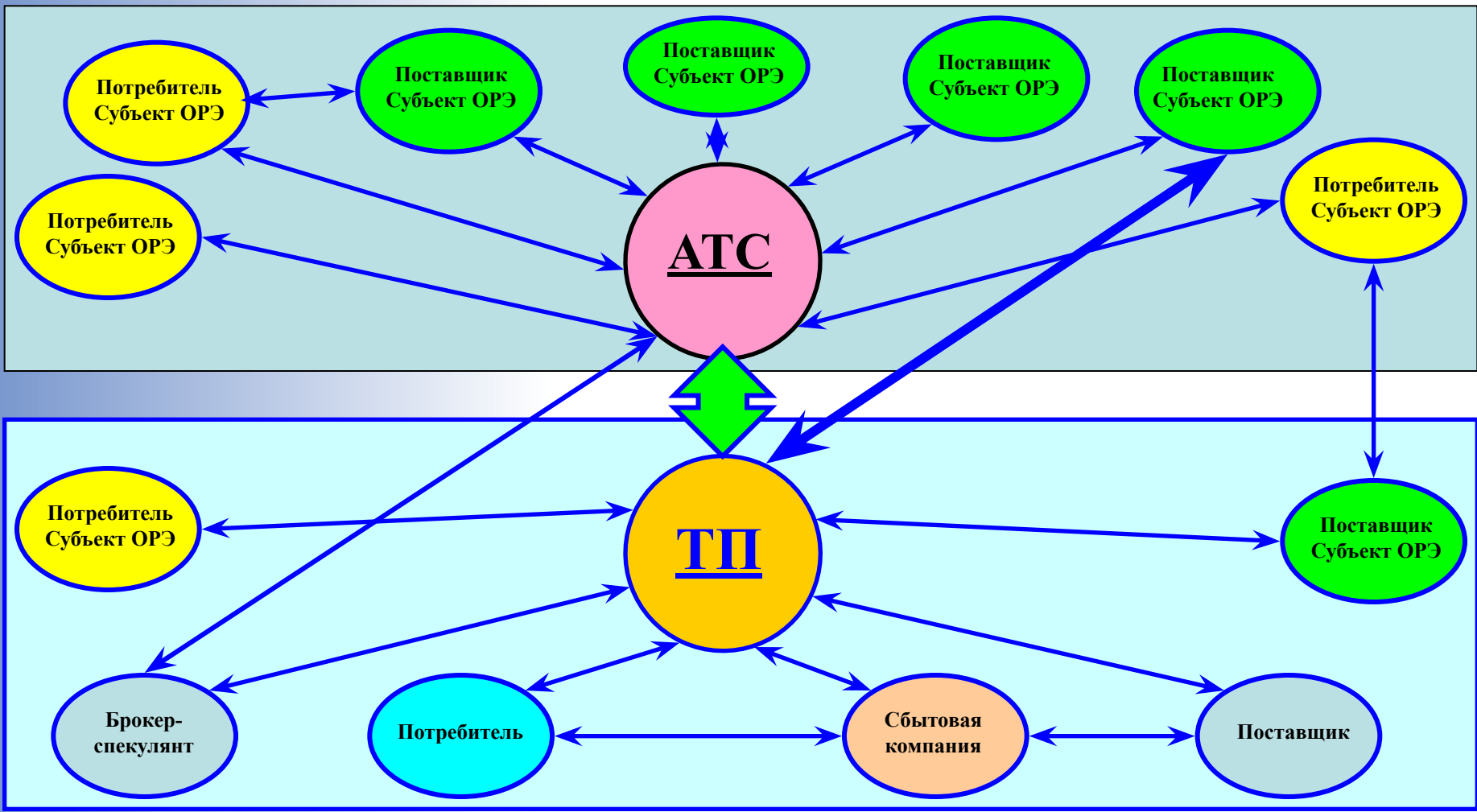


Основные функции Торговой Площадки

- Организация конкурентного рынка электроэнергии в регионе Санкт-Петербурга и Ленинградской области:
 - ❖ Сектор поставок будущих периодов (СПБП): финансовый рынок – форвардные контракты на поставку электрической энергии, фьючерсы и опционы на фьючерсы (создание фьючерсных и опционных контрактов – в течение одного года с момента начала запуска Торговой Площадки);
 - ✓ на 1 месяц (ровным графиком);
 - ✓ на 1 диспетчерскую неделю (ровным графиком);
 - ❖ Сектор физических поставок:
 - ✓ на 1 сутки (ровным графиком);
 - ✓ на 1 час;
 - ❖ Сектор отклонений фактических значений объемов потребления / производства электрической энергии от договорных объемов и графика поставки электроэнергии.
- Возможность доступа юридических лиц к самостоятельной деятельности в сфере купли / продажи электроэнергии в регионе Санкт-Петербурга и Ленинградской области.
- Возможность доступа к торгам НП АТС путем формирования консолидированной заявки



Взаимодействие Торговой Площадки ЗАО «Энерговвыбор» (ТП) и Администратора Торговой Системы (НП АТС)





Преимущества предлагаемой модели по отношению к существующему «рынку»

- **Возможность приобретения электроэнергии (от 1 часа до 1 месяца) в секторе свободной торговли по рыночным ценам.**
- **Менее высокие ограничения по допуску потребителей на конкурентный рынок (по сравнению с АТС) – отсутствие ограничений по присоединенной мощности, дискретность покупки / продажи электроэнергии через торговую площадку 0,1 МВт/час.**
- **Рыночные отношения «покупатель-продавец» не ограничиваются спотовым рынком (почасовым рынком на сутки вперед), предлагается свободная торговля сверхплановыми объемами поставки электроэнергии в течение расчетного периода.**
- **Возможность минимизации рисков колебания цен на рынке через заключение прямых договоров с ЗАО «Энерговыбор».**

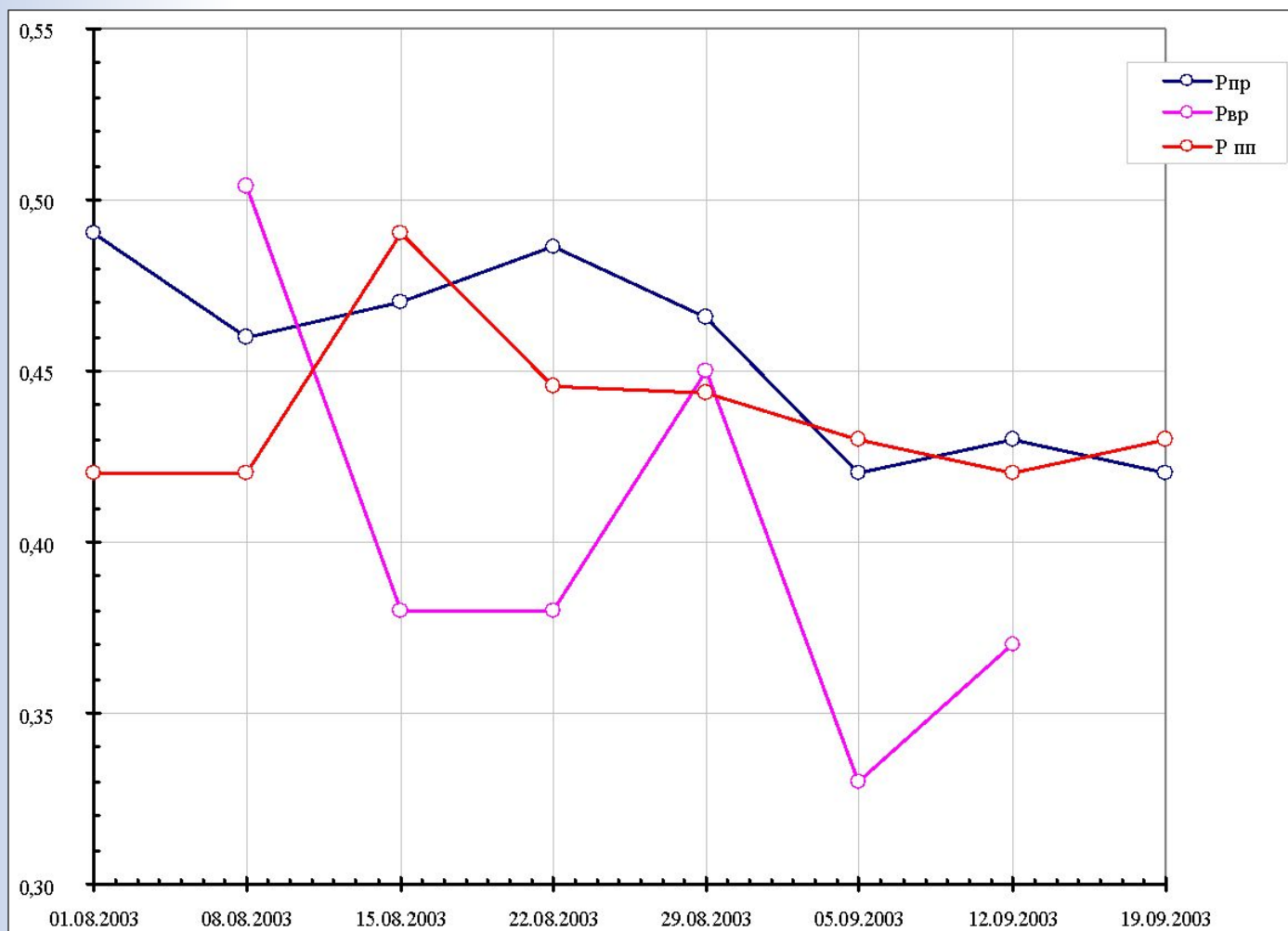


Динамика цен Контрактов на поставку электрической энергии на имитационных торгах ЗАО «Энерговывбор»

Р_{пр} –
средневзвешенные
цены первичного
размещения
Контрактов

Р_{вр} –
средневзвешенные
цены вторичного
обращения
Контрактов

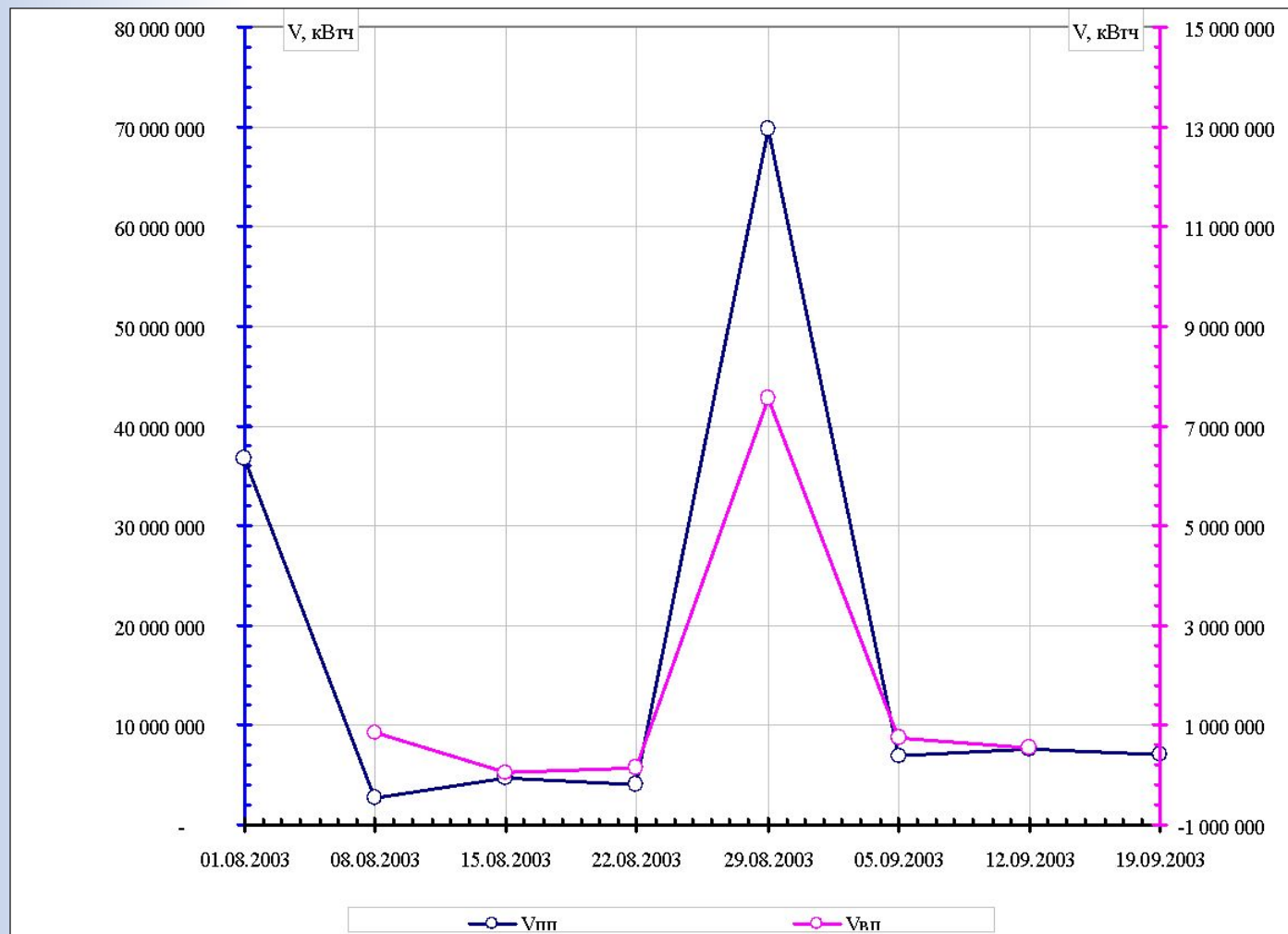
Р_{пп} –
средневзвешенные
цены продажи
Первичных
Поставщиков





Динамика объемов продаж электрической энергии на имитационных торгах ЗАО «Энерговывбор»

- — Первичное размещение контрактов
- — Вторичное обращение контрактов





Компании, принимающие участие в имитационных торгах ЗАО «Энерговывбор»

- ОАО "Машиностроительный завод "Арсенал"
- ОАО "ЛОМО"
- ОАО "Завод "Красный Выборжец"
- ОАО "Фольгопрокатный завод"
- ФГУП "Адмиралтейские верфи"
- ОАО "Пивоваренная компания "Балтика"
- ОАО "Ленинградский металлический завод"
- ОАО "Морской порт Санкт-Петербург"
- ОАО "Балтийский завод"
- ОАО "Комбинат им. Степана Разина"
- ЗАО "Лентеплоснаб"
- ЗАО "Контакт"
- ГУП "Водоканал СПб"
- ОАО "Судостроительный завод "Северная верфь"
- ГУП "ТЭК СПб"



Достоинства и недостатки Регионального Рынка электрической энергии, предлагаемого ЗАО «Энерговывбор»

Достоинства

- Возможность приобретения электроэнергии (от 1 часа до 1 месяца) в секторе свободной торговли по рыночным ценам.
- Менее высокие ограничения по допуску потребителей на конкурентный рынок (по сравнению с АТС) – отсутствие ограничений по присоединенной мощности, дискретность покупки / продажи электроэнергии через торговую площадку 0,1 МВт/час.
- Рыночные отношения «покупатель-продавец» не ограничиваются спотовым рынком (почасовым рынком на сутки вперед), предлагается свободная торговля сверхплановыми объемами поставки электроэнергии в течение расчетного периода.
- Возможность минимизации рисков колебания цен на рынке через заключение прямых договоров с ЗАО «Энерговывбор».
- Возможность планирование расходов на оплату собственного потребления электрической энергии через приобретение Контрактов с периодом поставки (1 месяц, 1 диспетчерская неделя)

Недостатки

- Высокие риски, связанные с колебаниями цен на электрическую энергию.
- Сложность прогнозирования значений собственного энергопотребления на каждый час суток, сутки, неделю, месяц.