



ВЫСШАЯ ШКОЛА ЭКОНОМИКИ  
НАЦИОНАЛЬНЫЙ ИССЛЕДОВАТЕЛЬСКИЙ УНИВЕРСИТЕТ

*Факультет психологии ГУ-ВШЭ  
Кафедра психологии личности*



**Магистерская программа  
«Исследование,  
консультирование и  
психотерапия личности»**



# Теоретико-методологическое основание магистерской программы

## **Отечественная психология личности и психотерапия:**

А.Г.Асмолов, К.А.Абульханова, Л.И.Божович, Б.С.Братусь, Ф.Е.Василюк, Ю.Б.Гиппенрейтер, А.Н.Леонтьев, В.Н.Мясищев, В.А.Петровский, С.Л.Рубинштейн и др.

## **Зарубежная психология личности и психотерапия:**

Т.Гордон, А.Маслоу, А.Менегетти, К.Роджерс, Н.Роджерс, В.Сатир и др.

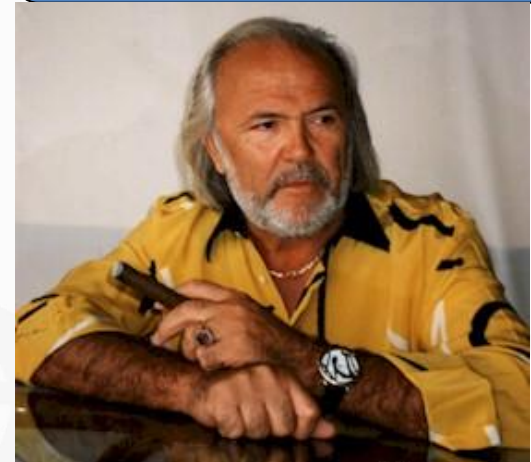
Карл Роджерс



Натали Роджерс



Антонио Менегетти





## Цели программы

- Подготовка высококвалифицированных кадров, имеющих комплексную (академическую, исследовательскую и практическую) профессиональную подготовку.
- Развитие человекоцентрированного подхода.
- Активное использование зарубежного опыта подготовки (в частности, опыта современной австрийской школы клиентоцентрированной психотерапии).
- Интеграция в образовательную программу практической (консультационной и психотерапевтической) работы.



## Задачи программы

- Реализация человекоцентрированного подхода применительно к самой магистерской программе
- Создание команды исследователей и практиков
- Создание научно-исследовательской лаборатории в составе факультета психологии ГУ-ВШЭ
- Создание консультационного центра в составе факультета психологии ГУ-ВШЭ



## Партнеры программы

- Центр изучения человека (CSP, La Jolla, USA)
- Всемирная ассоциация человекоцентрированной и экспириентальной психотерапии и консультирования (WAPCEPC)
- Австрийское Общество научной клиент-центрированной и разговорной психотерапии (OGWG)
- Сообщество клиент-центрированных психологов-консультантов и психотерапевтов (СКПП)
- Центр психологического консультирования ГУ-ВШЭ
- Центр психологического консультирования ТРИАЛОГ



## Учебные дисциплины программы

- Гуманистическая групповая психотерапия
- Клиентоцентрированная психотерапия и практика медиации
- Консультативная психология личности
- Мастерство психологического консультирования
- Методы и техники клиентоцентрированной психотерапии
- Основные направления современной психотерапии
- Основы гуманистической психотерапии
- Практика личностного роста
- Практика психотерапевтического взаимодействия
- Полилог в психотерапии
- Психотерапевтические константы
- Современная клиентоцентрированная психотерапия
- Человекоцентрированный подход в социальной сфере
- Человекоцентрированный подход и семейная терапия
- Экспрессивная психотерапия



## Научно-исследовательские семинары программы

- ✓ **Методология человекоцентрированного подхода**
- ✓ **Эмпирические исследования в рамках человекоцентрированного подхода**

### *Основные задачи семинаров:*

- знакомство с методологией и эмпирическими исследованиями человекоцентрированного подхода
- проведение групповых дискуссий по проблематике человекоцентрированного подхода
- презентации этапов исследований магистерских диссертаций
- апробация курсовых работ и магистерских диссертаций





# Информационные ресурсы программы

- CD-ROM “Carl Rogers. A Daughter Tribute”
- CD-ROM «Вопросы психологии» 1986-2005
- CD-ROM «Материалы XI Международного форума по человекоцентрированному подходу 4-10 мая 2010 г.»
- “Journal of Humanistic Psychology”
- “Person-Centered Review”
- <http://library.hse.ru/>
- [http://new.hse.ru/sites/psychology\\_magazine/](http://new.hse.ru/sites/psychology_magazine/)
- <http://dialog.ru>
- <http://www.oac.cdlib.org/findaid/ark:/13030/tf2f59n977>
- <http://www.ahpweb.org/>
- <http://www.pce-world.org>
- <http://www.nrogers.com>

## Основание человекоцентрированного подхода

«... Я вспоминаю, что во времена моего детства мы хранили запасы картофеля в подвале, в котором было маленькое оконце. Условия для роста картофеля были неблагоприятные, однако клубни начинали прорастать. Появлялись бледные белые ростки, столь непохожие на здоровые зеленые картофельные побеги, пробивавшиеся из земли весной. Однако эти жалкие, скрученные ростки вырастали на два-три фута в длину по мере того как они тянулись к слабому свету, пробивавшемуся из маленького оконца. Их причудливый, бесплодный рост был преисполненным отчаяния выражением той направленной тенденции, о которой я говорю. У них не было шанса стать растением, достичь зрелости, реализовать свой действительный потенциал. Однако в самых неблагоприятных условиях они были преисполнены стремления быть. Жизнь не сдаётся, даже если не может преуспевать. ... Такова тенденция к осуществлению потенциала, составляющая фундамент клиентоцентрированной терапии и всего того, что возникает на ее основе».

*Карл Роджерс*



Не для школы,  
а для жизни мы учимся