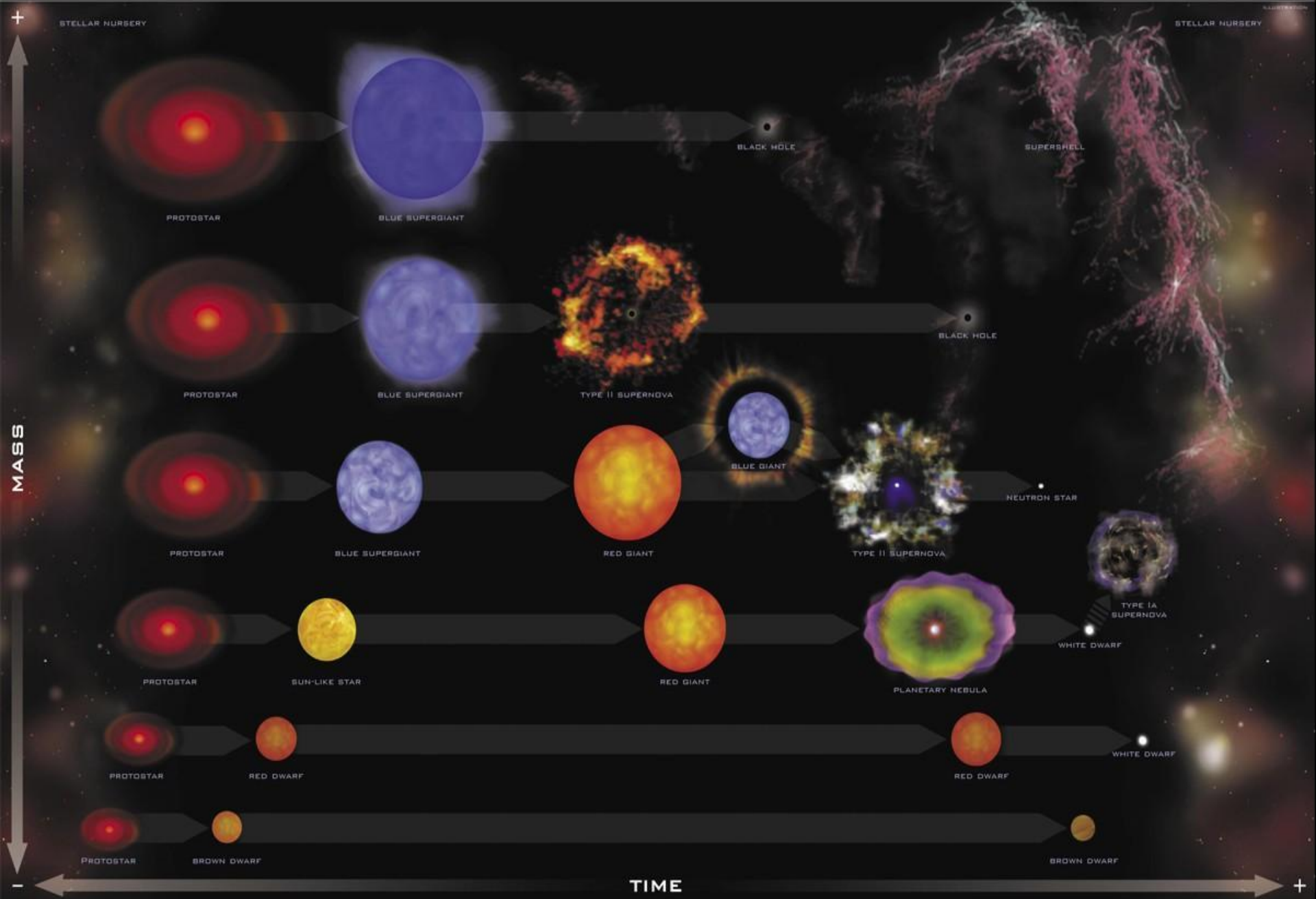


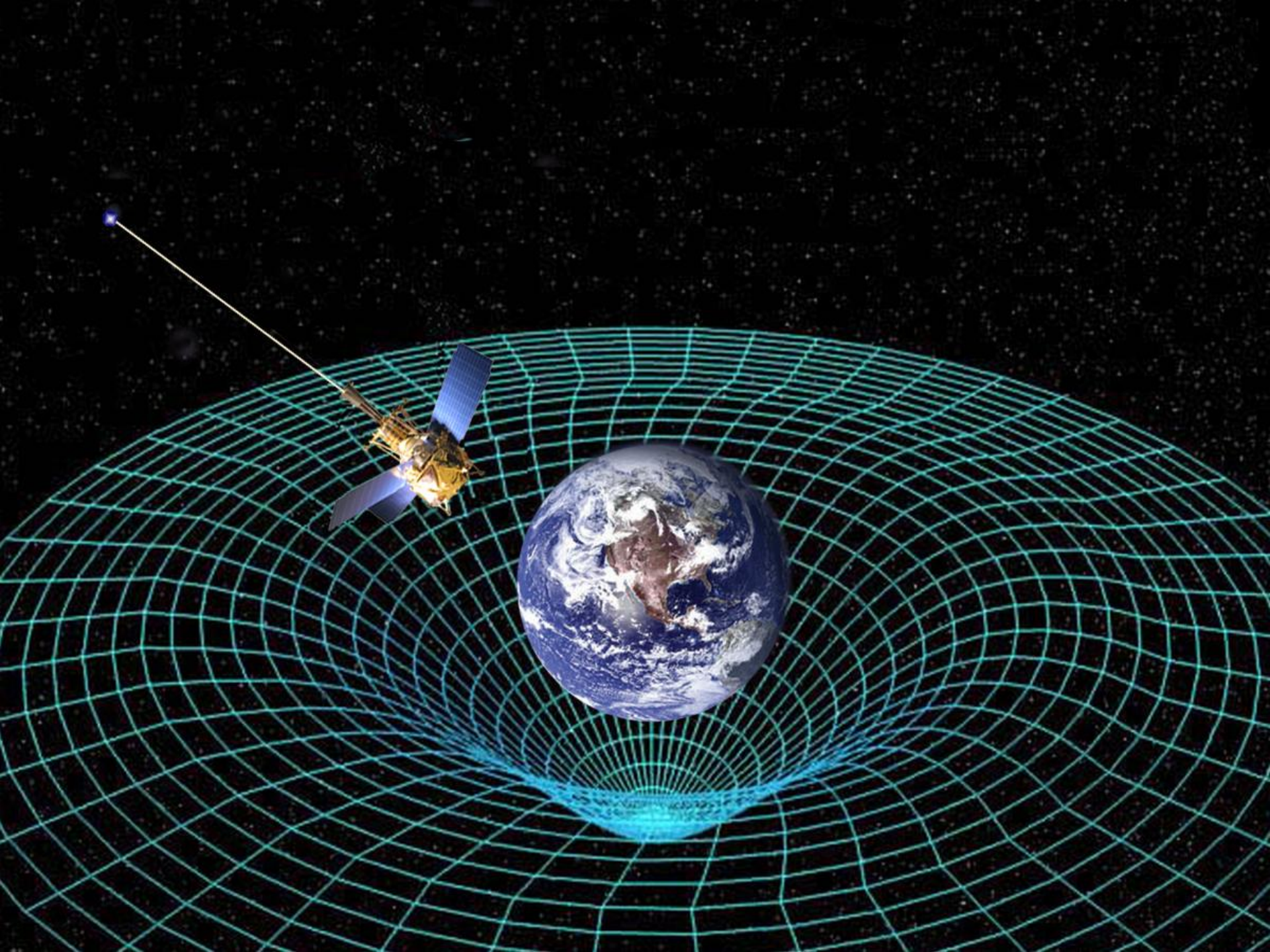
*Чёрные дыры в современной
физике.*

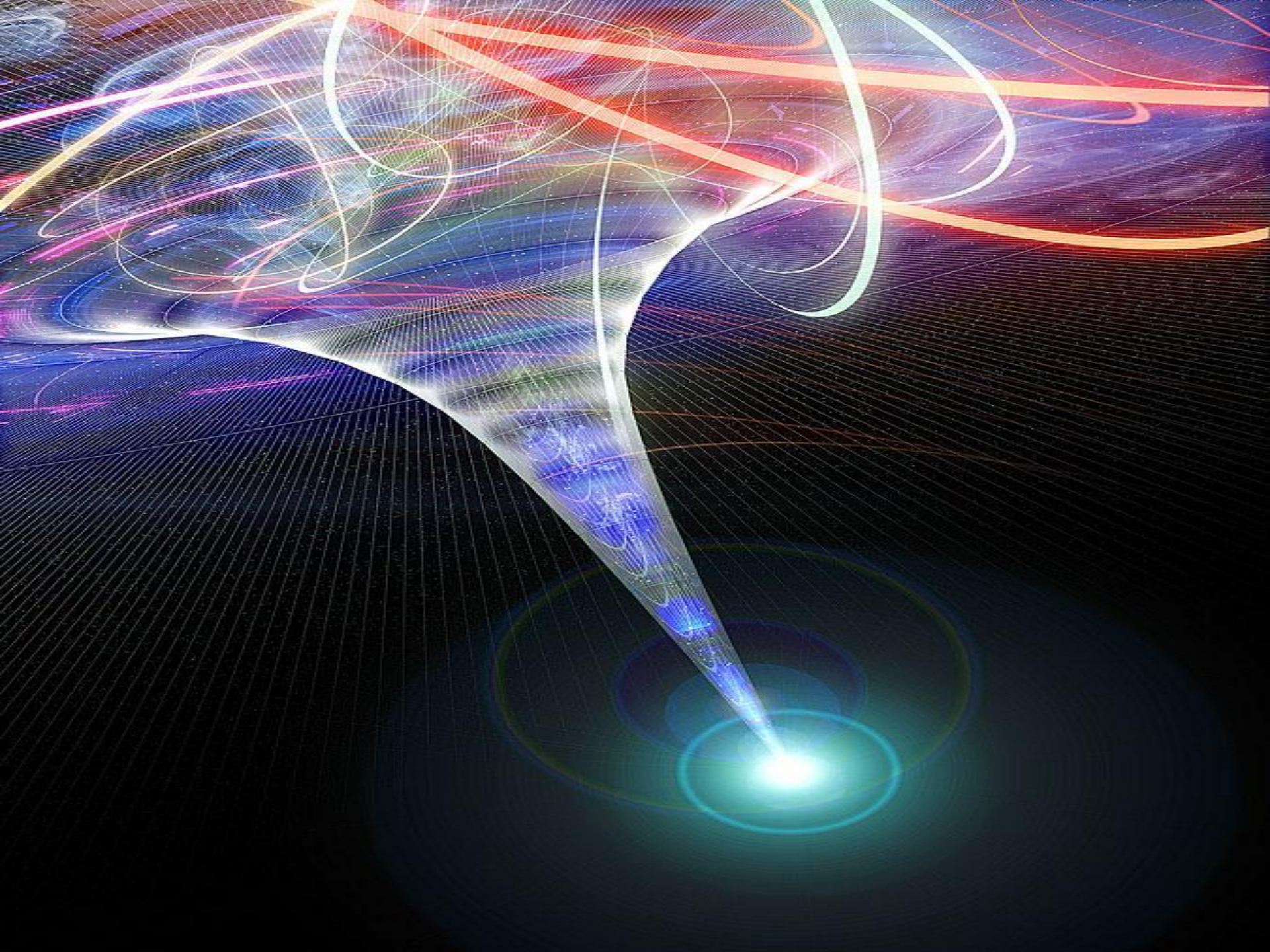


Чёрная дыра – это область пространства времени, из которой ничто, даже свет, не может вырваться из-за очень сильной гравитации.

STELLAR EVOLUTION: A JOURNEY WITH CHANDRA

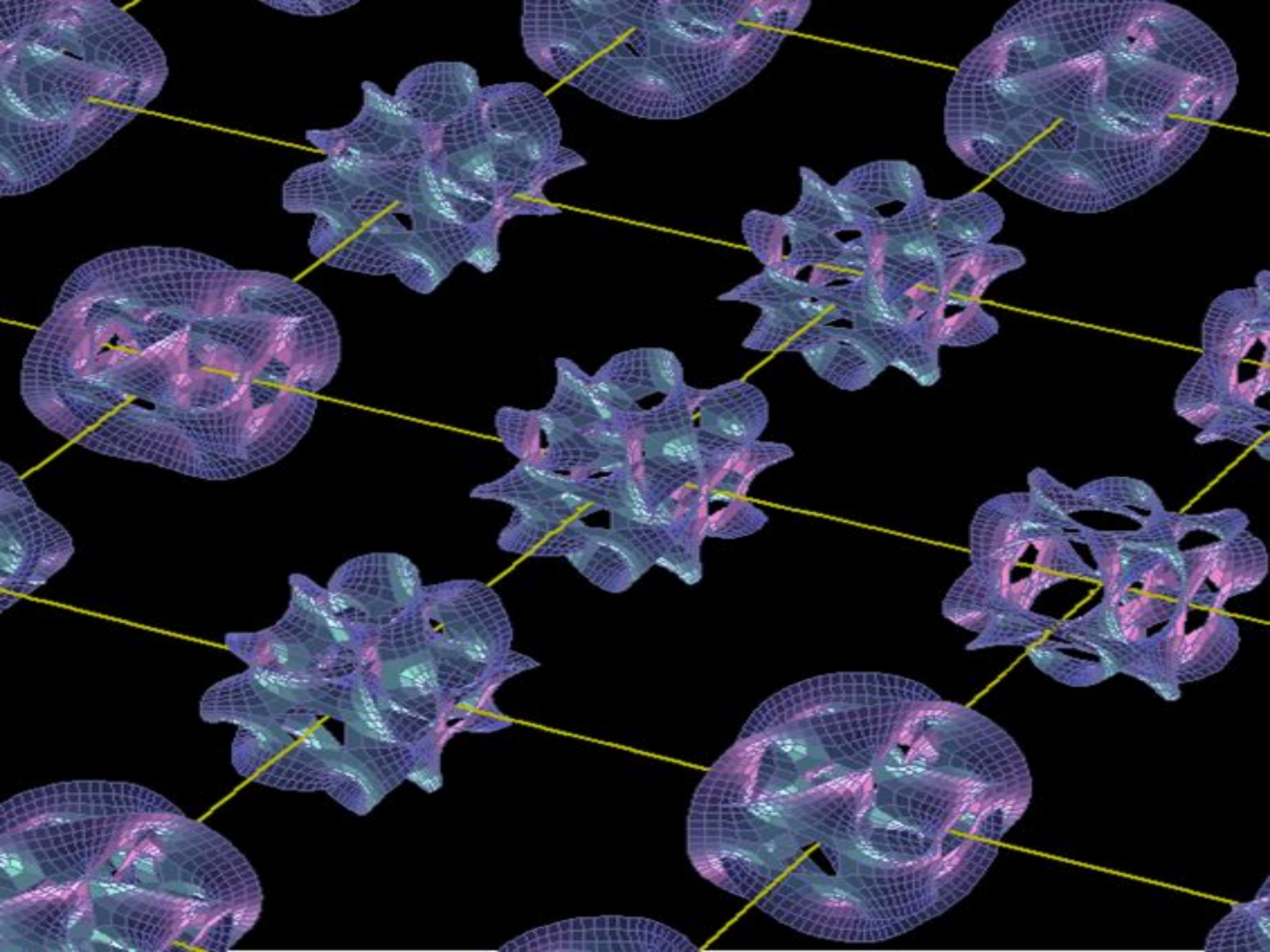






Горизонт событий - воображаемая граница в пространстве-времени, создаваемая гравитацией, характеризуемая тем, что свет не может пересечь её, и вещество, попавшее за горизонт, больше никогда не выйдет из чёрной дыры.

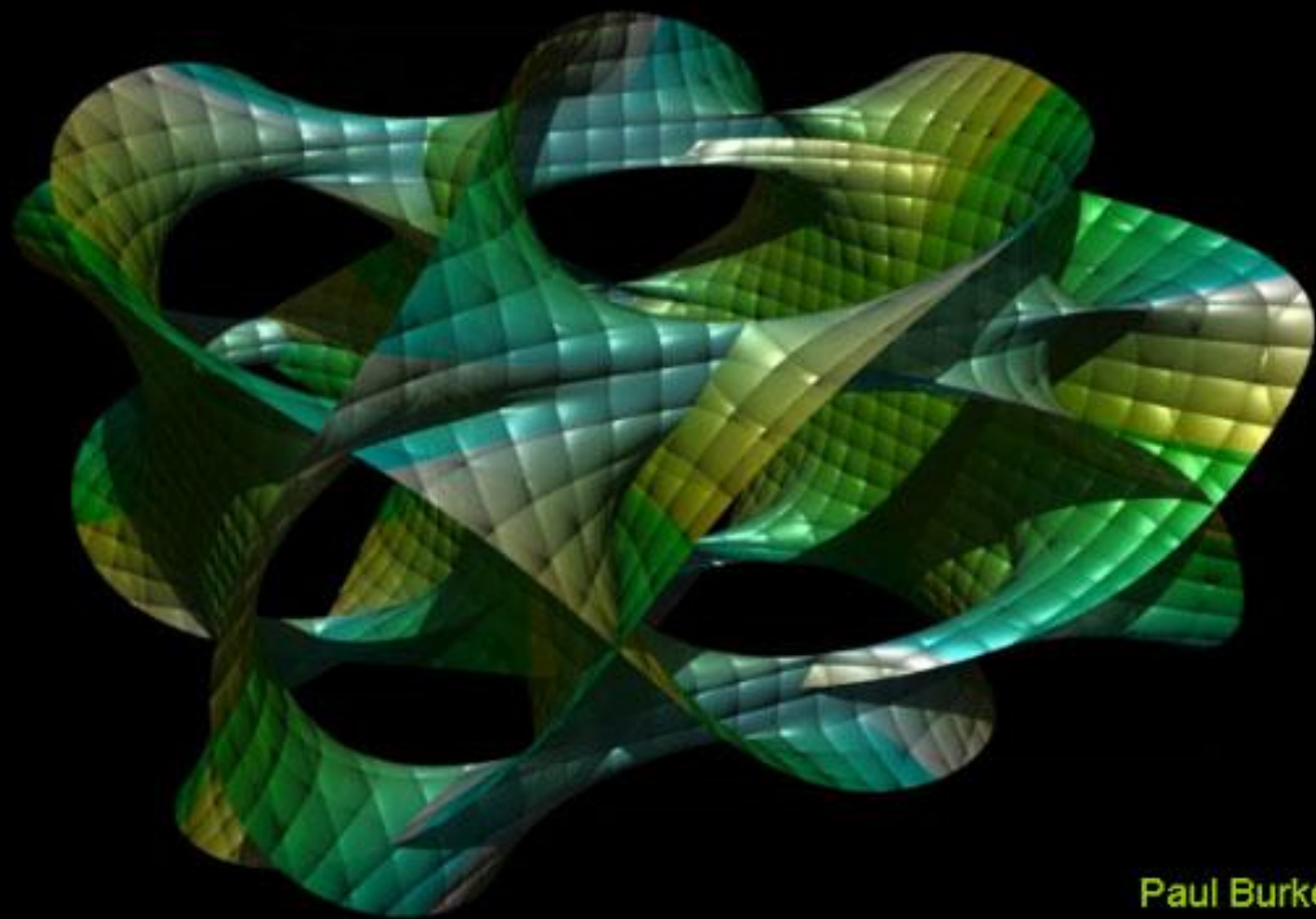
Сингулярность в пространственно-временной ткани Вселенной представляет собой точку с бесконечной кривизной, существуют предположения, что в этой точке ткань рвётся.



Фундаментальные струны -

бесконечно тонкие одномерные объекты длиной в 10^{-35} м, колебания которых производит всё многообразие элементарных частиц. Характер колебаний струны задаёт свойства материи такие, как электрический заряд и массу.

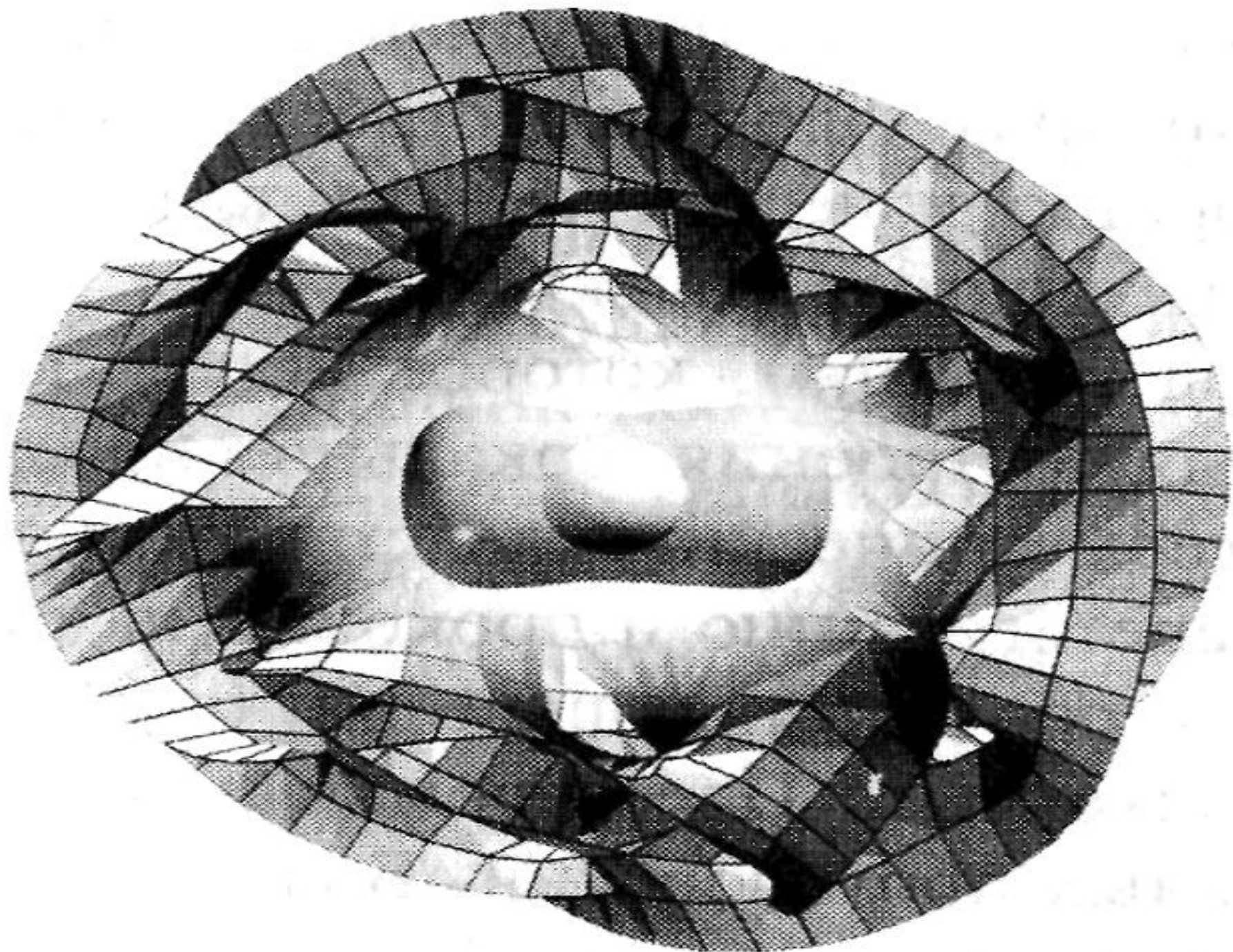
Пространство Калаби-Яу

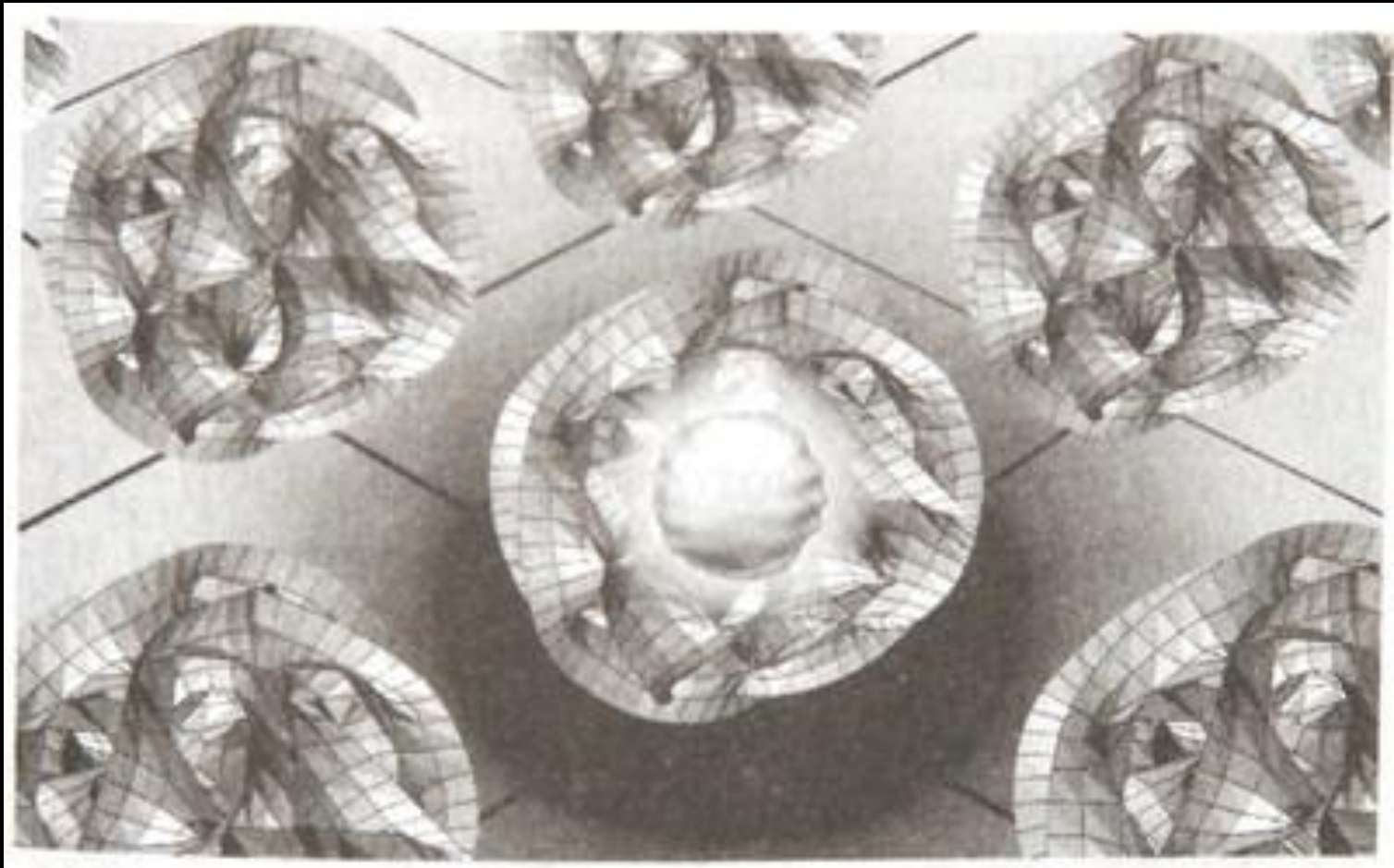


Paul Burke

Пространство Калаби-Яу

– пространство, в которое
могут сворачиваться
дополнительные
пространственные
измерения.







Энтропия — мера беспорядка системы, состоящей из многих элементов.

Виртуальные частицы – частицы, которые на мгновения вырываются из вакуума, существуют за счёт заимствованной из вакуума энергии и быстро аннигилируют, отдавая тем самым энергетический долг.

Спасибо за
внимание!