

ПРОБЛЕМЫ ЭВОЛЮЦИИ ЧЕЛОВЕКА В СОВРЕМЕННОЙ АНТРОПОЛОГИИ

Варвара Юрьевна Бахолдина,
кафедра антропологии МГУ



20-й век: трудовая теория Ф. Энгельса
(прямохождение и высоко развитый
головной мозг как результат трудовой
деятельностью и развития руки)

Триада: рука – мозг –
прямохождение

Проблема древней гоминидной ЛОКОМОЦИИ

«Функциональная дихотомия»



Бипедия по
морфологии
нижних
конечностей

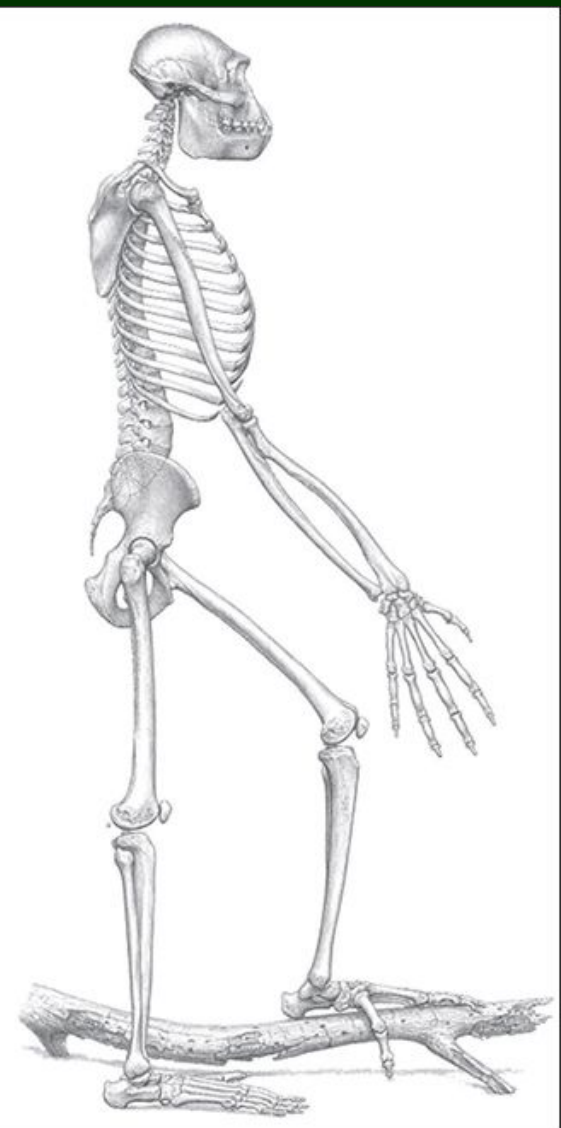
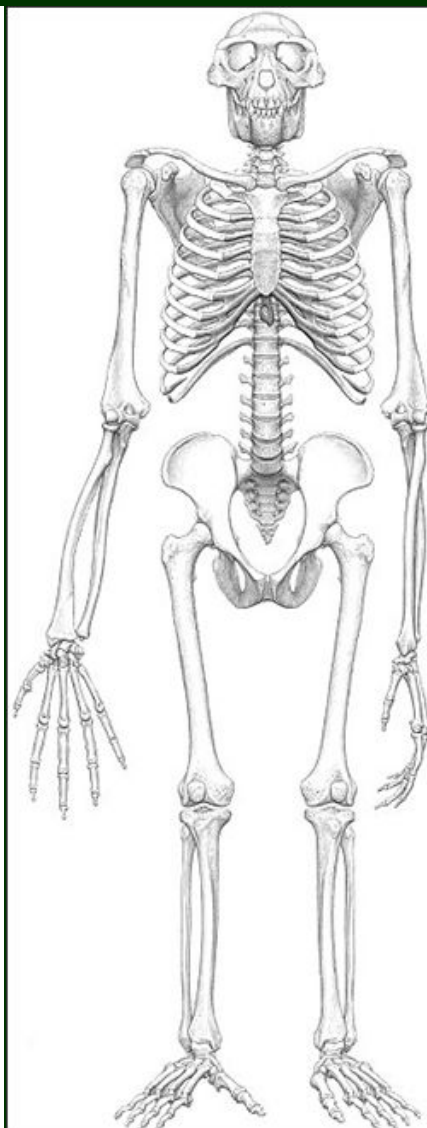
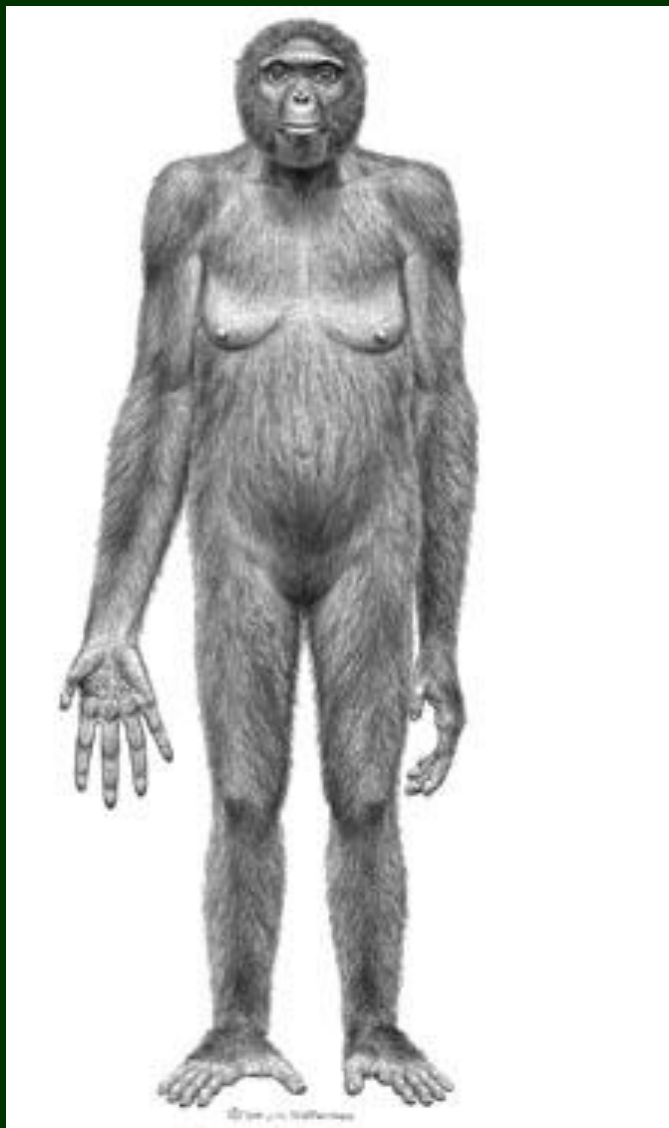
Древолазание по
морфологии
верхних конечностей

«Широкий локомоторный
репертуар»
или адаптивная

2 октября 2009 г., Science, выпуск
326

Анализ скелета ардипитека
(*Ardipithecus ramidus*)

4,4 млн. лет



Ardipithecus ramidus, 4,4 МЛН. ЛЕТ

Lovejoy C.O., Suwa G., Simpson S.W., Matternes J.H., White T. The Great Divides: *Ardipithecus ramidus* Reveals the Postcrania of Our Last Common Ancestors with African Apes // Science. 2009. 326. P. 100 - 106.

ОН 8, 1,75 млн. лет



Критерий гоминизации

Рука?

Крупный мозг?

Прямохождение?

Что-то ещё?

Середина 20-го века

Концепция стадимальной эволюции
по линейному типу, культурное
развитие в тесной связи с
биологическим,
один вариант гоминид

Факты: поливариантность на каждом временном этапе

Человек разумный: *Homo sapiens*
sapiens,
Homo sapiens neanderthalensis

Гейдельбергский человек: несколько
вариантов

Древнейшие люди: 2–3 вида и
подвиды

Ранние *Homo*: 2–3 вида и
подвиды

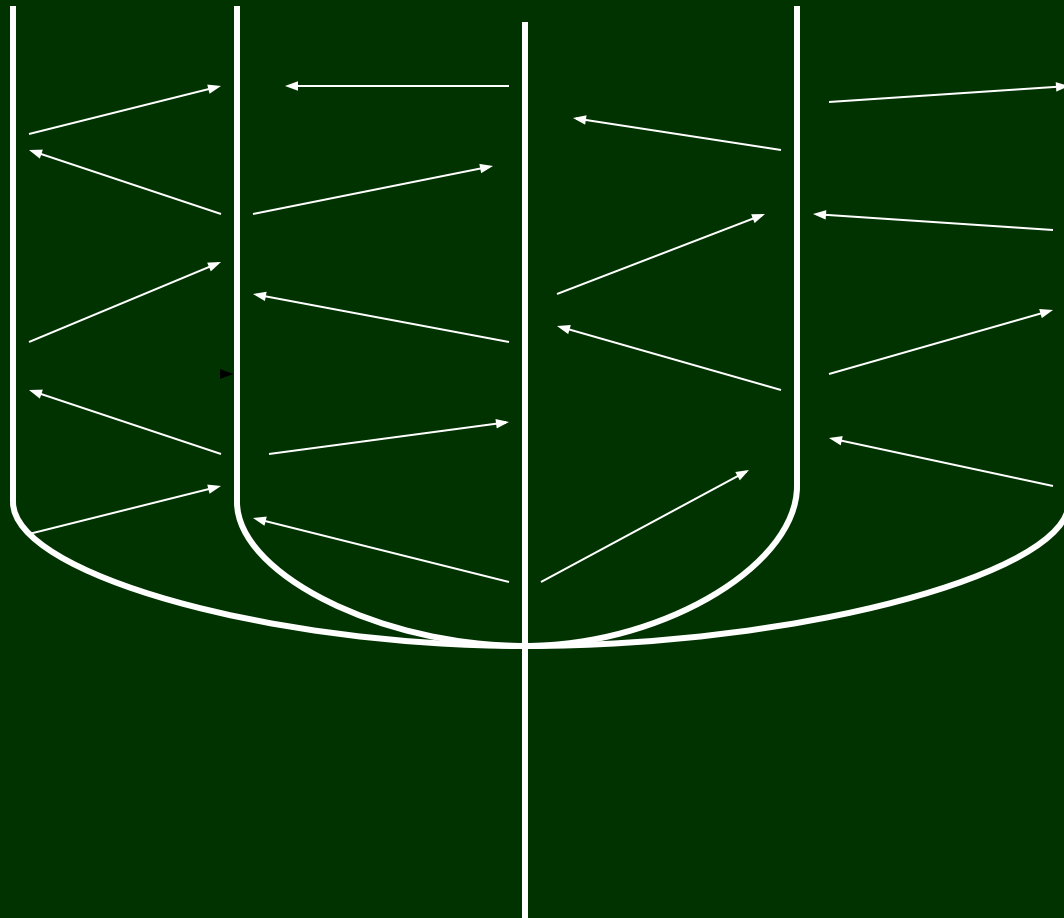
Австралопитеки: 2 рода, 9
видов

«Преавстралопитеки»: 3
рода / вида

Сегодня

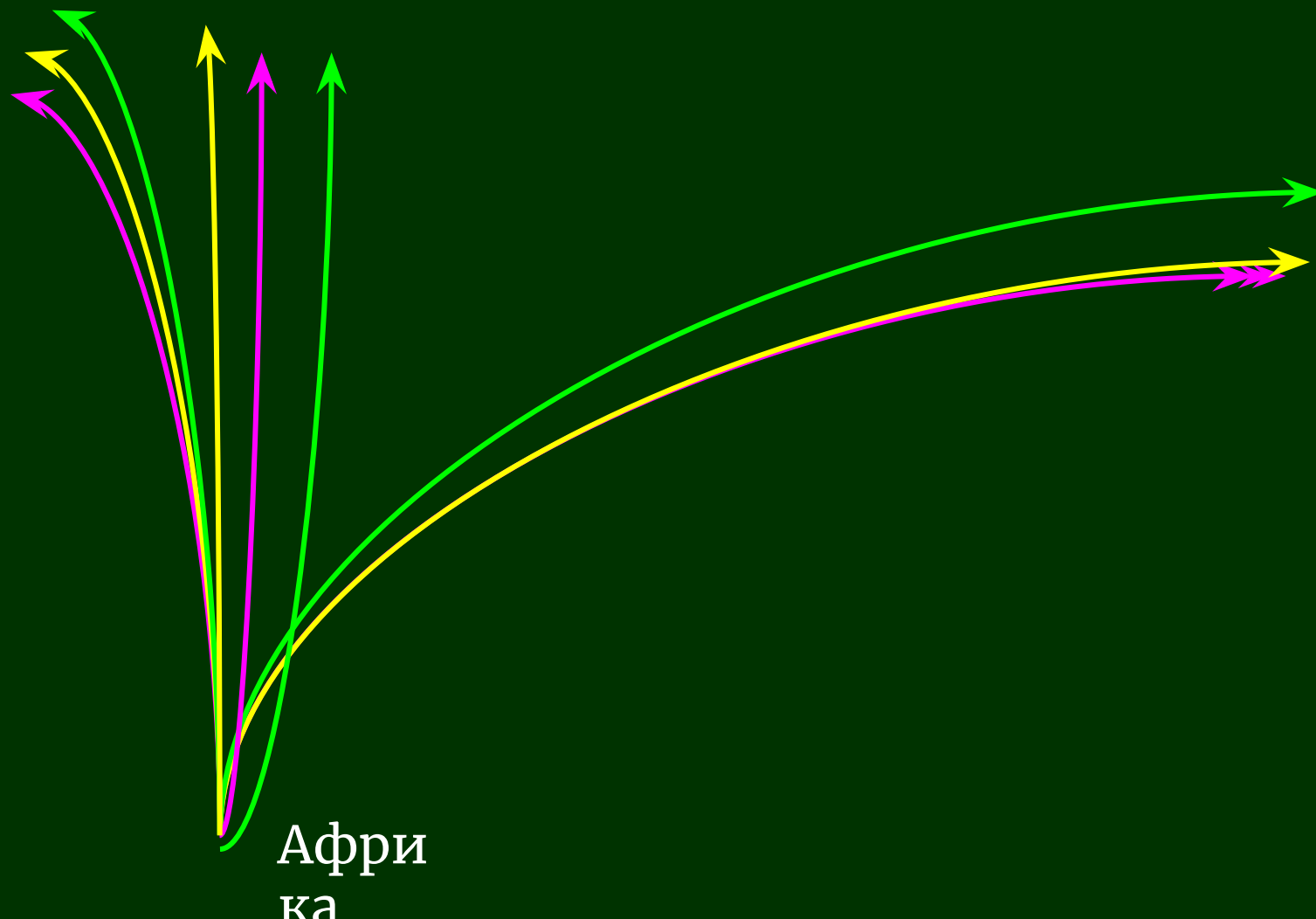
Представление о сетевидной
эволюции, относительной
автономии культурного и
биологического, нескольких
вариантах гоминид

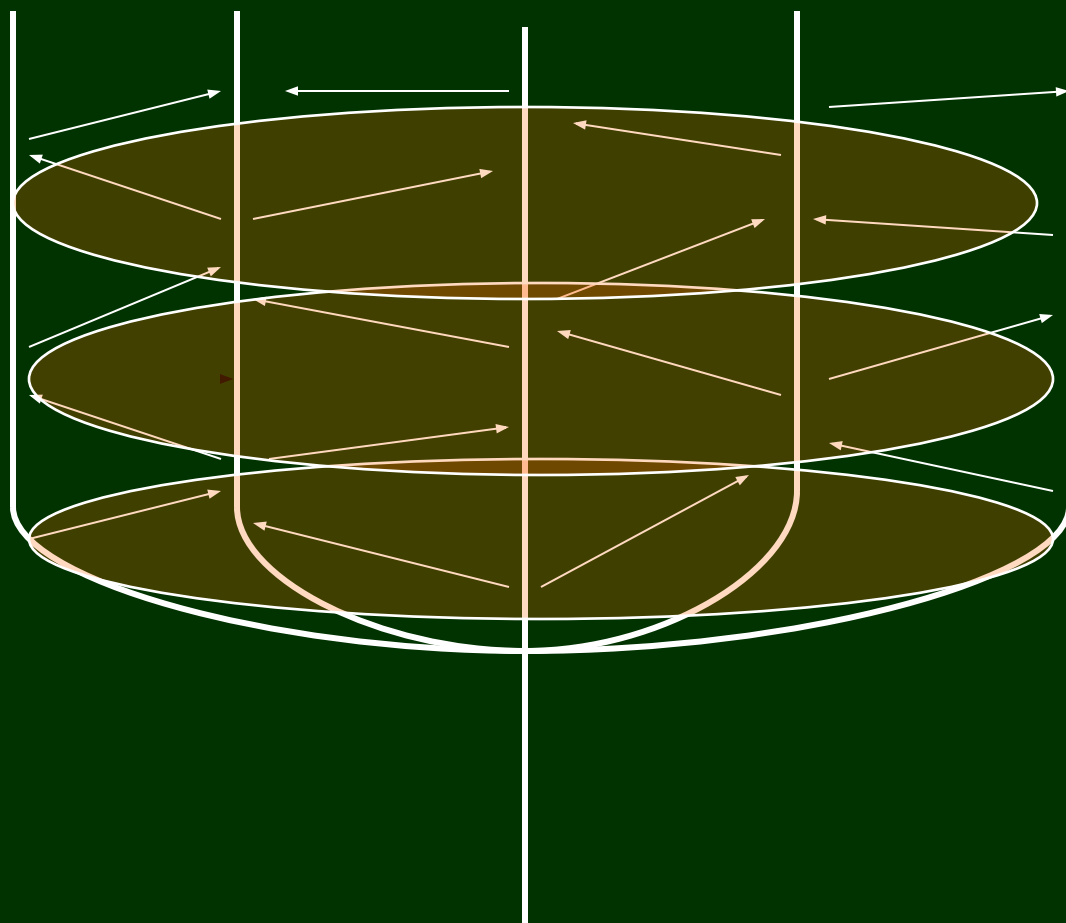
Мультирегиональная гипотеза



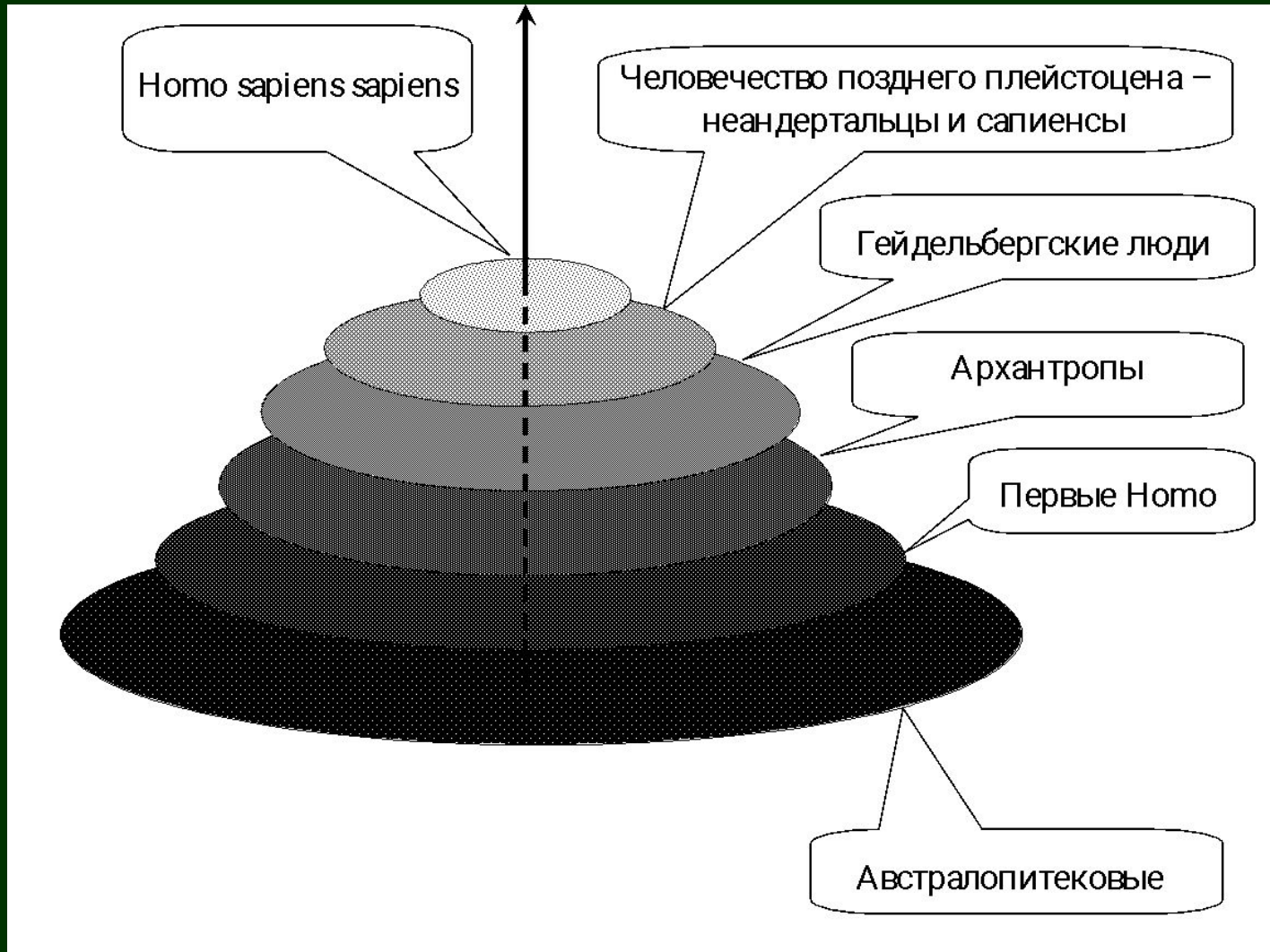
Африка, 2 млн.
лет

Теория «Out-of-Africa»





Африка, 2 млн.
лет



Синхронные пласты гоминид и
«ЭВОЛЮЦИОННЫЙ КОНУС»

Середина 20-го века

Сегодня

Современный человек

Неандертальцы

Современный человек

Неандертальцы

Классические
неандертальцы

Прогрессивные

Преанатральцы

Гейдельбергские люди

Гейдельбергский человек,
нижняя челюсть

Древнейшие люди:

Древнейшие люди:

Неандертальцы и сапиенсы –
человечество позднего плейстоцена

Степень общности древнего
человечества – одна из актуальных
проблем современной антропологии
и генетики



Сен-
Сезер



Крапи
на



Кафзех
11



Tabun 1



Схул
5

1. Один из вариантов гена
microcephalin.

2. Ген FOXP2, связанный с речью.

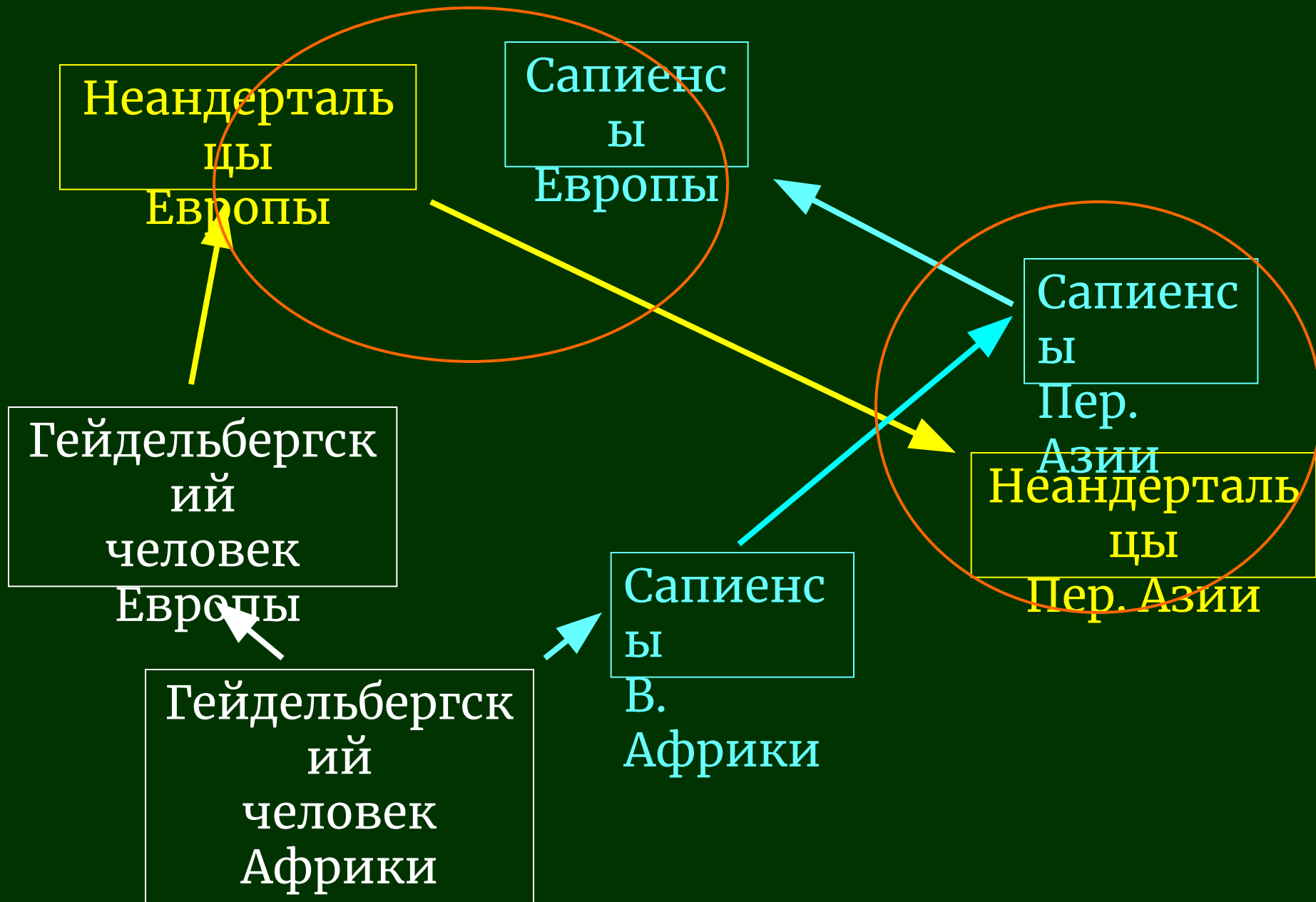
Группа Сванте Паабо из Института
эволюционной антропологии имени
Макса Планка, Лейпциг
Май 2010 г.

Генетические различия между
неандертальцами и сапиенсами – 0,16
%

Генетически неандертальцы ближе
всего к населению **Евразии**, и, прежде
всего, к **европейцам**.

С африканцами сходство намного
меньше.

Происхождение, миграции и зоны смешений неандертальцев и сапиенсов Европы и Передней Азии



1 – все признаки; 2 – лицевые признаки;
3 – орбитные признаки; 4 – лицевые признаки
без орбитных;

Основные векторы развития эволюционной антропологии

Начало и середина 20-го века: поиск новых фактов и создание основных теоретических концепций.

Сегодня: приведение в систему всего массива имеющихся данных и теоретических моделей.

Благодарю за внимание!