

Презентация опроса по теме: «Клетка».

выполнена учителем биологии
МОУ СОШ №6
Менделеевой Еленой Анатольевной.

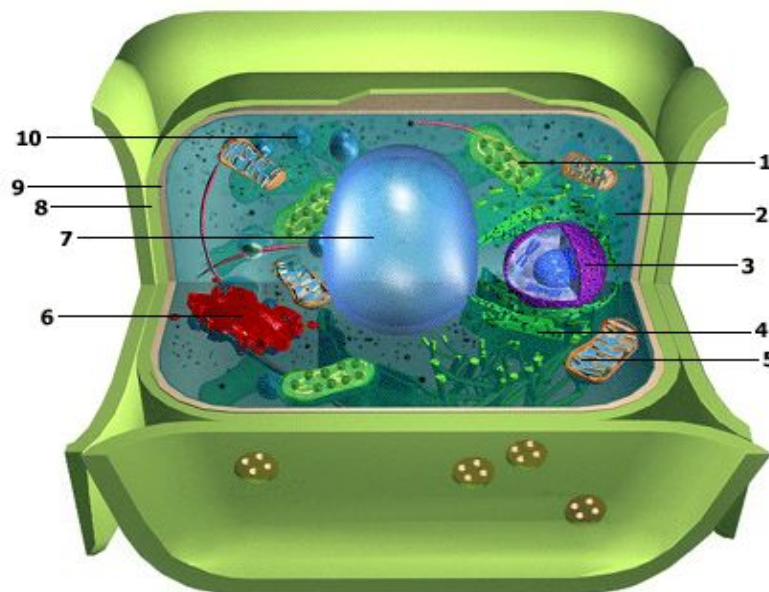
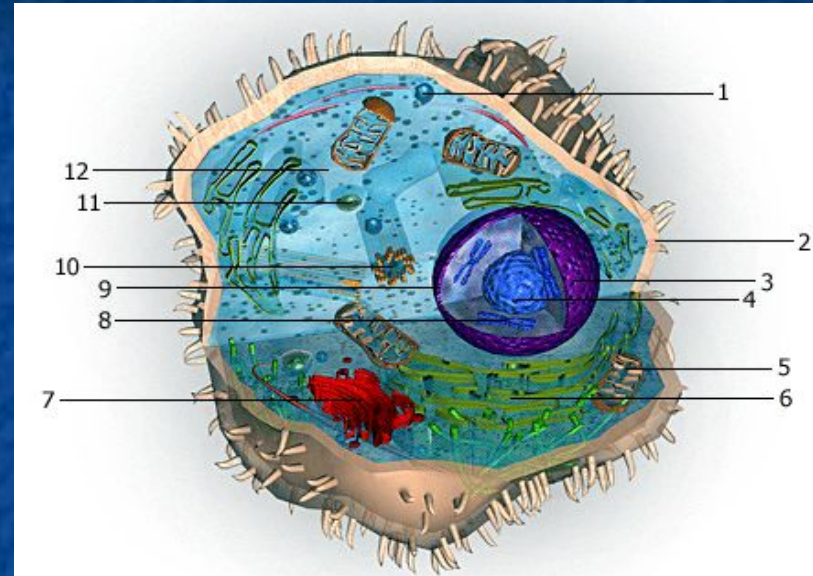
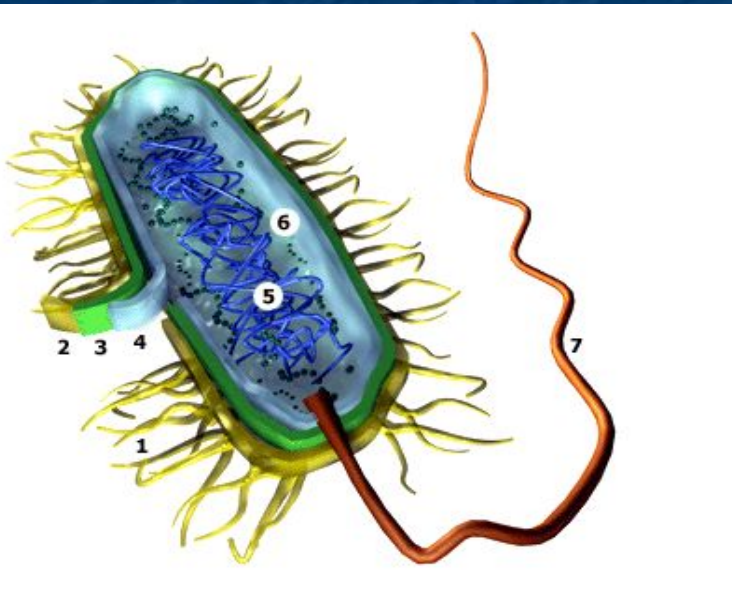
Давай вспомним!

«Клетка - основная единица происхождения,...., развития и функционирования живых организмов».

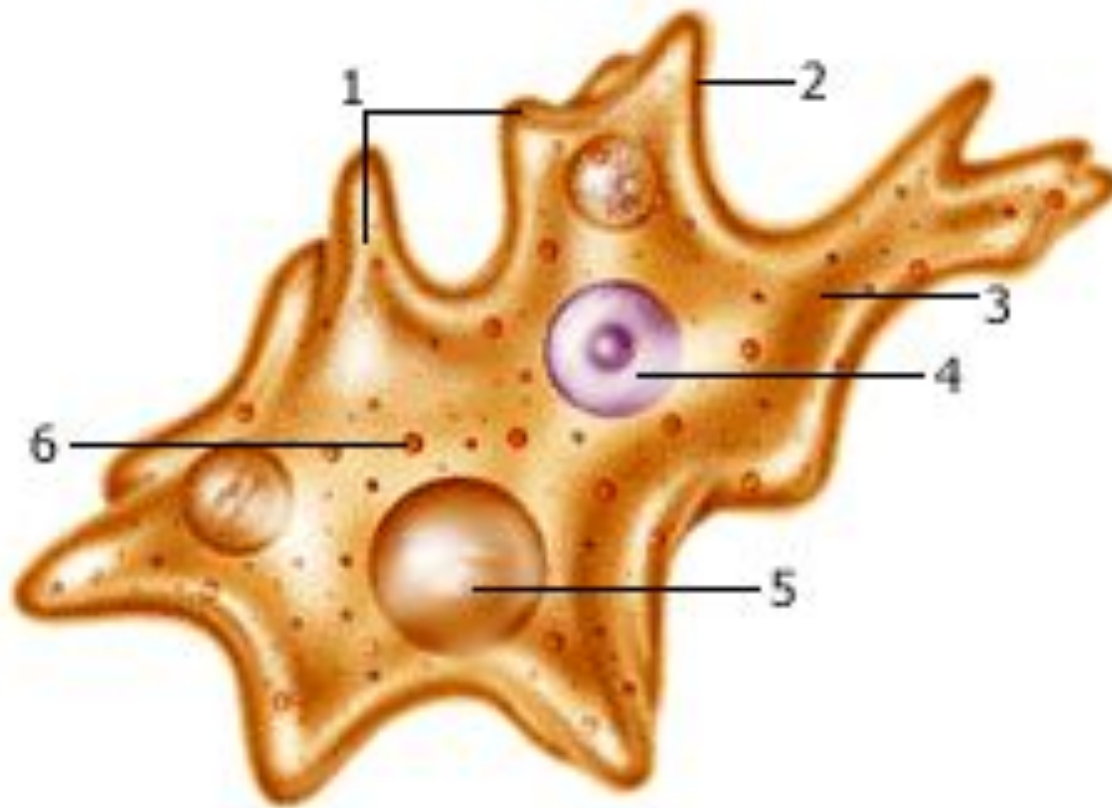
-Чьё это определение?

-Какое слово в этом определении не принадлежит автору?

Работая в паре , ответь на вопрос:
Каковы особенности строения клеток разных царств живой природы?

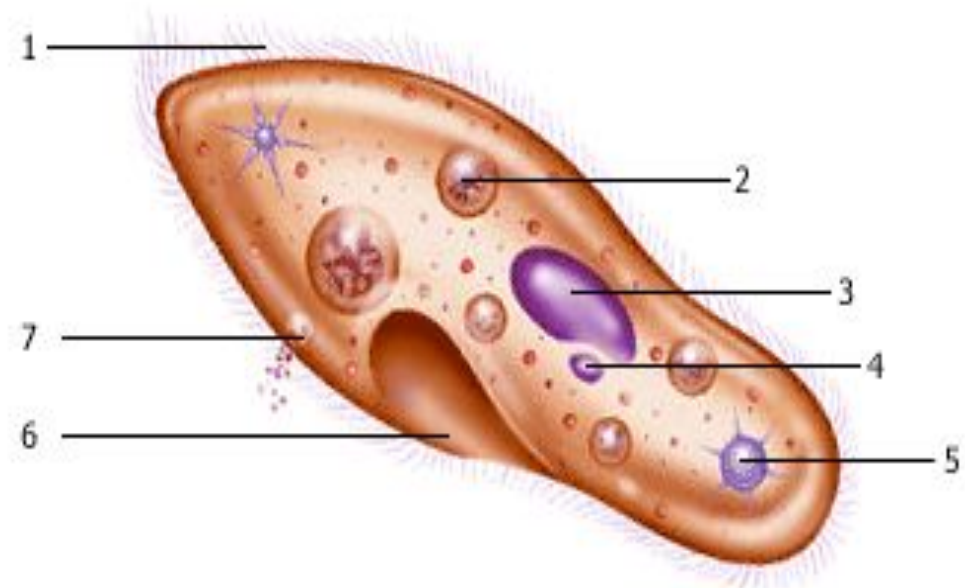
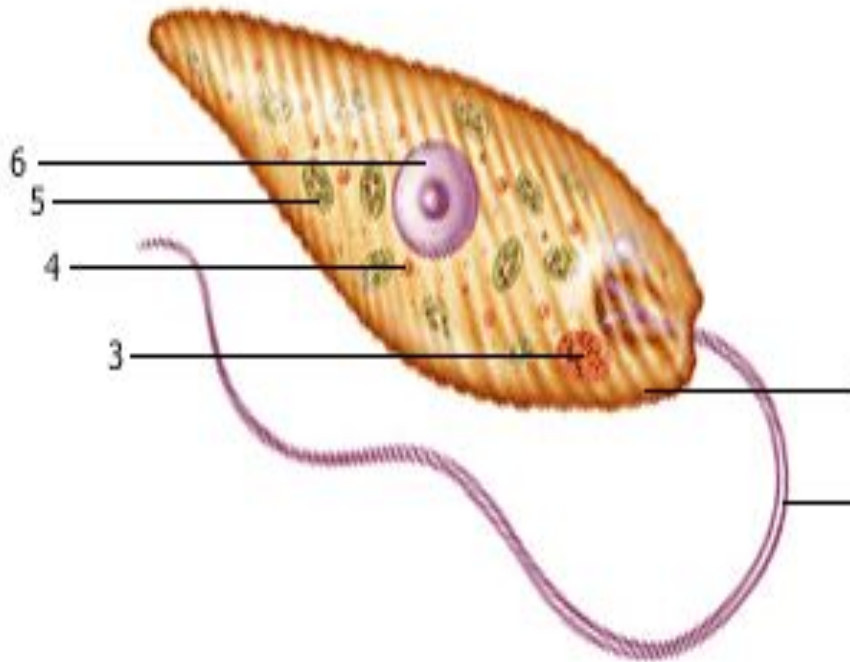


Кто это? Каковы его строение и жизнедеятельность?

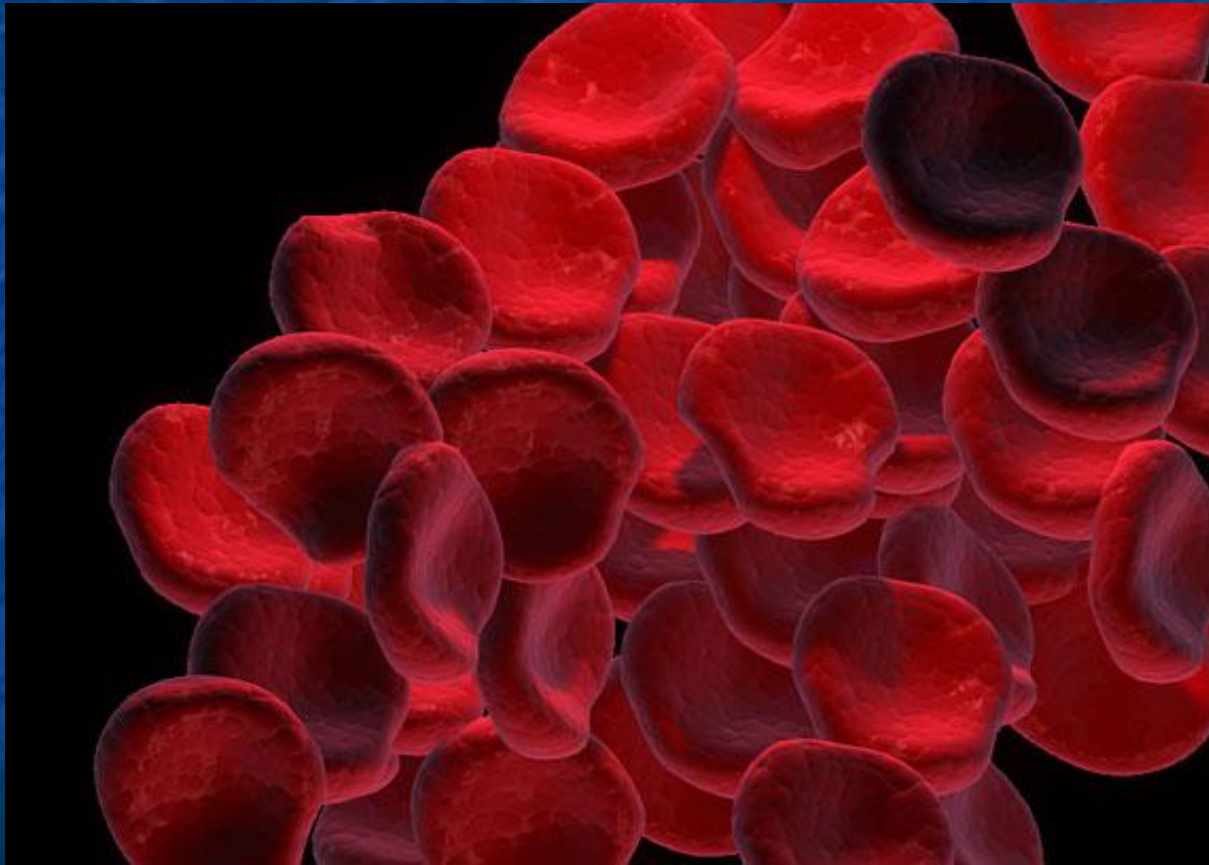


Какой из этих организмов может быть отнесён к разным царствам?

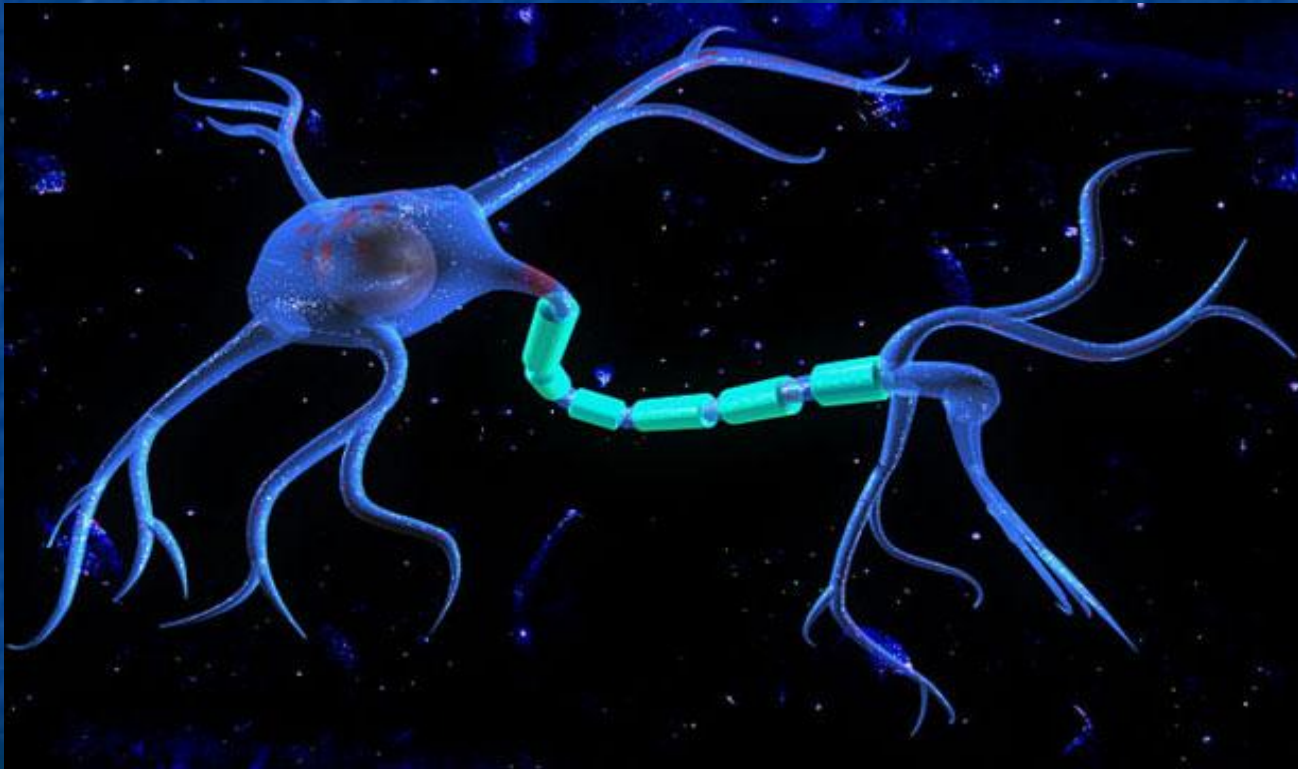
Расскажи строение более сложного из них.



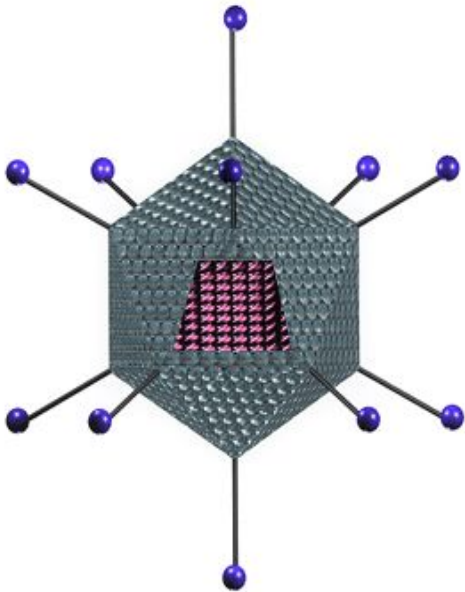
На примере этих клеток докажи одно из положений клеточной теории и сформулируй его.



Какую функцию в многоклеточном организме выполняют эти клетки? Какое положение клеточной теории следует сформулировать в данном случае?



К какой самой крупной единице систематики принадлежат эти неклеточные формы?



■ Спасибо за труд!