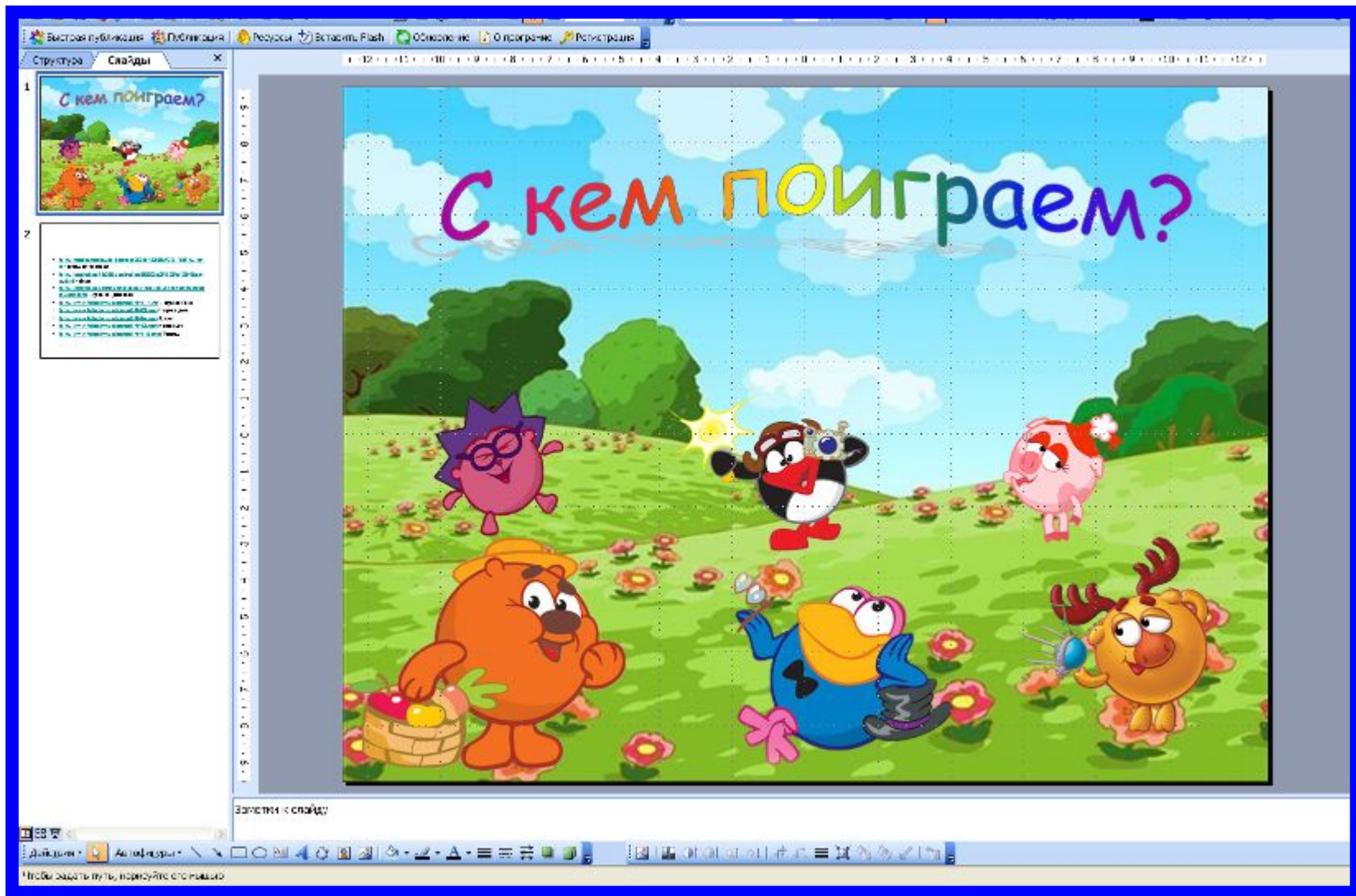


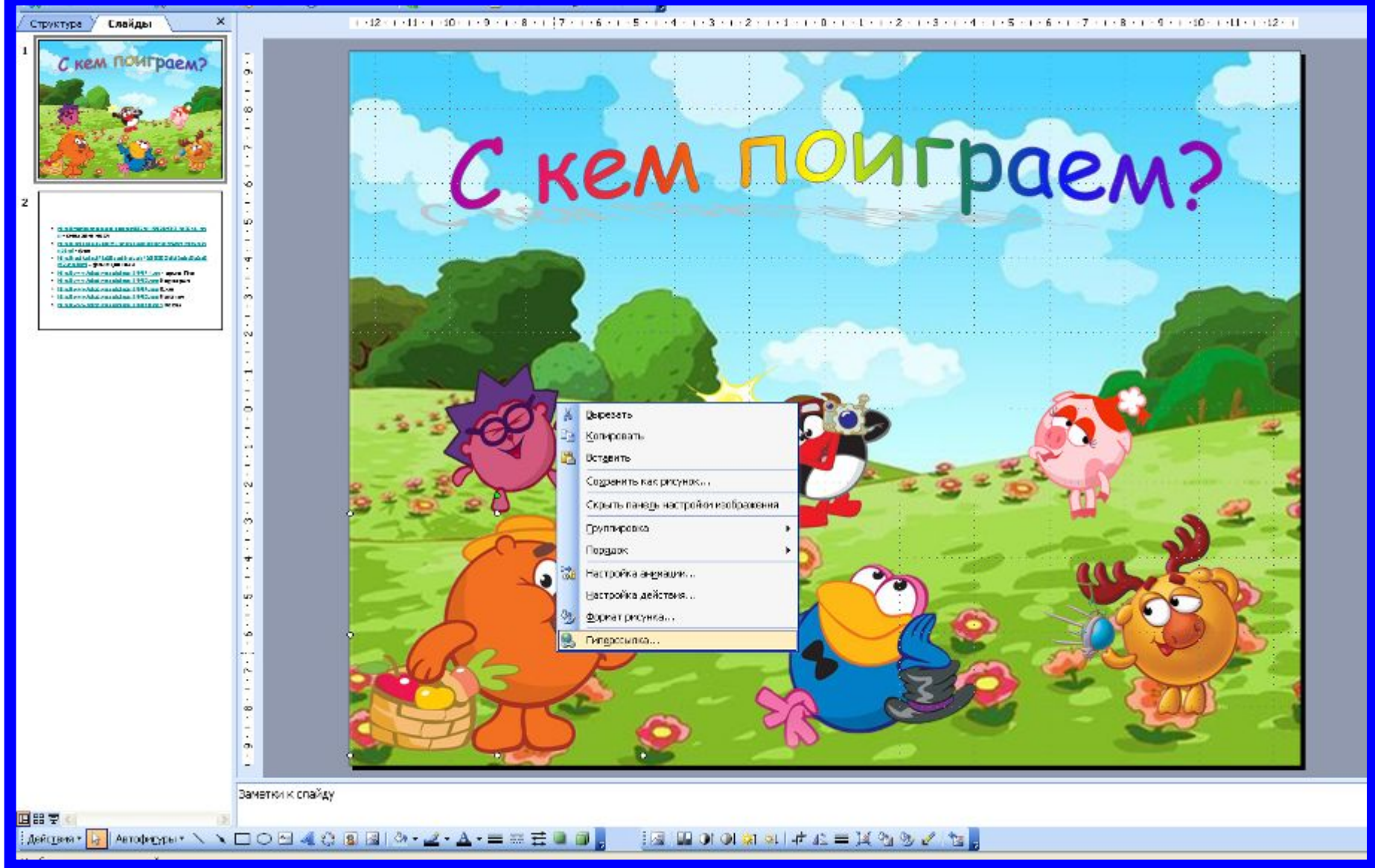
Как создать игровое поле.



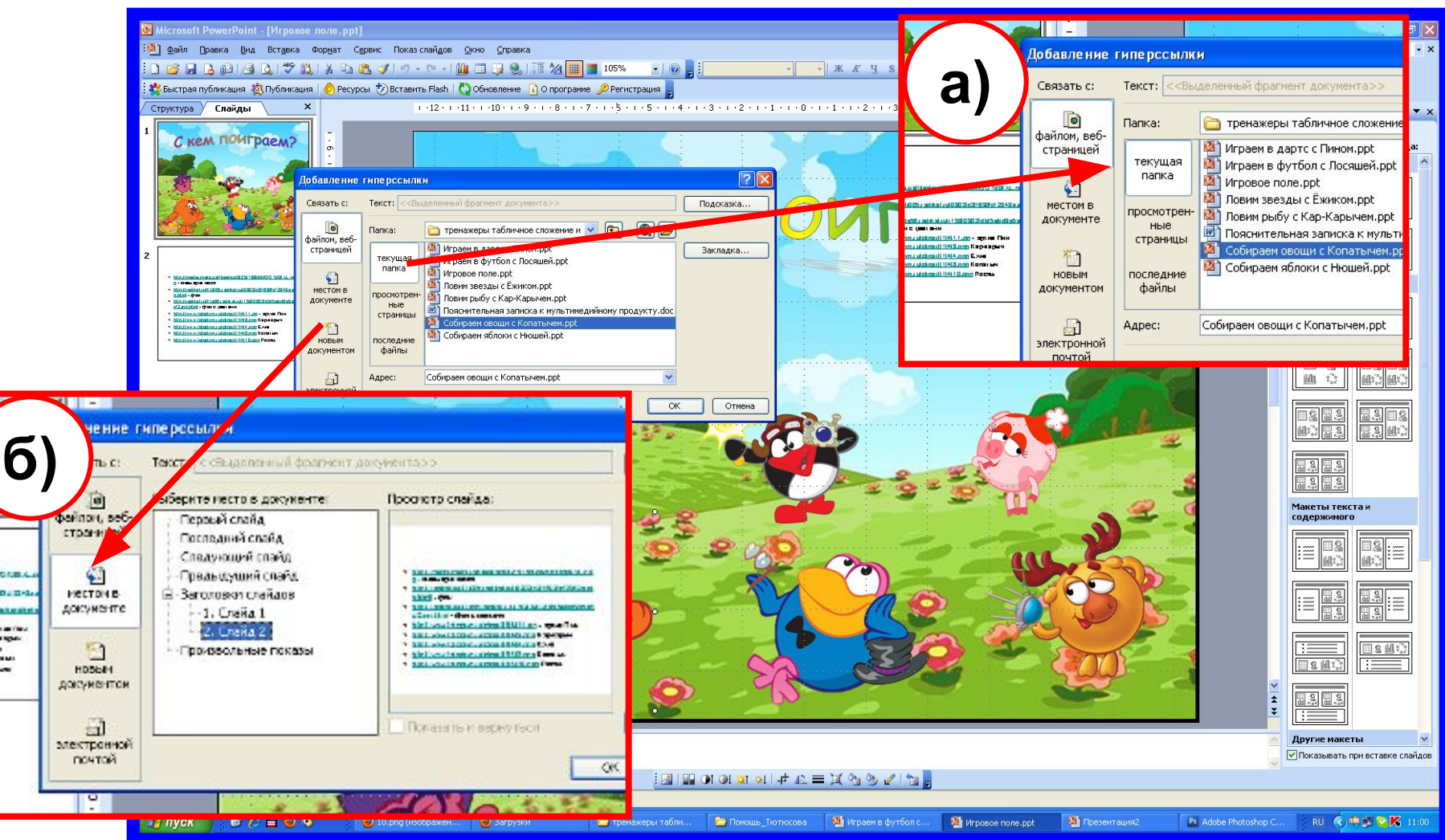
Плахотник Л.Ю.,
учитель начальных классов МОУ
СОШ № 9 г.Сочи.



Размещаем на первом слайде необходимые объекты. Это могут быть геометрические фигуры с номером или текстом (названием) задания либо фигурки «игроков», предлагающих задания, как в данном случае.



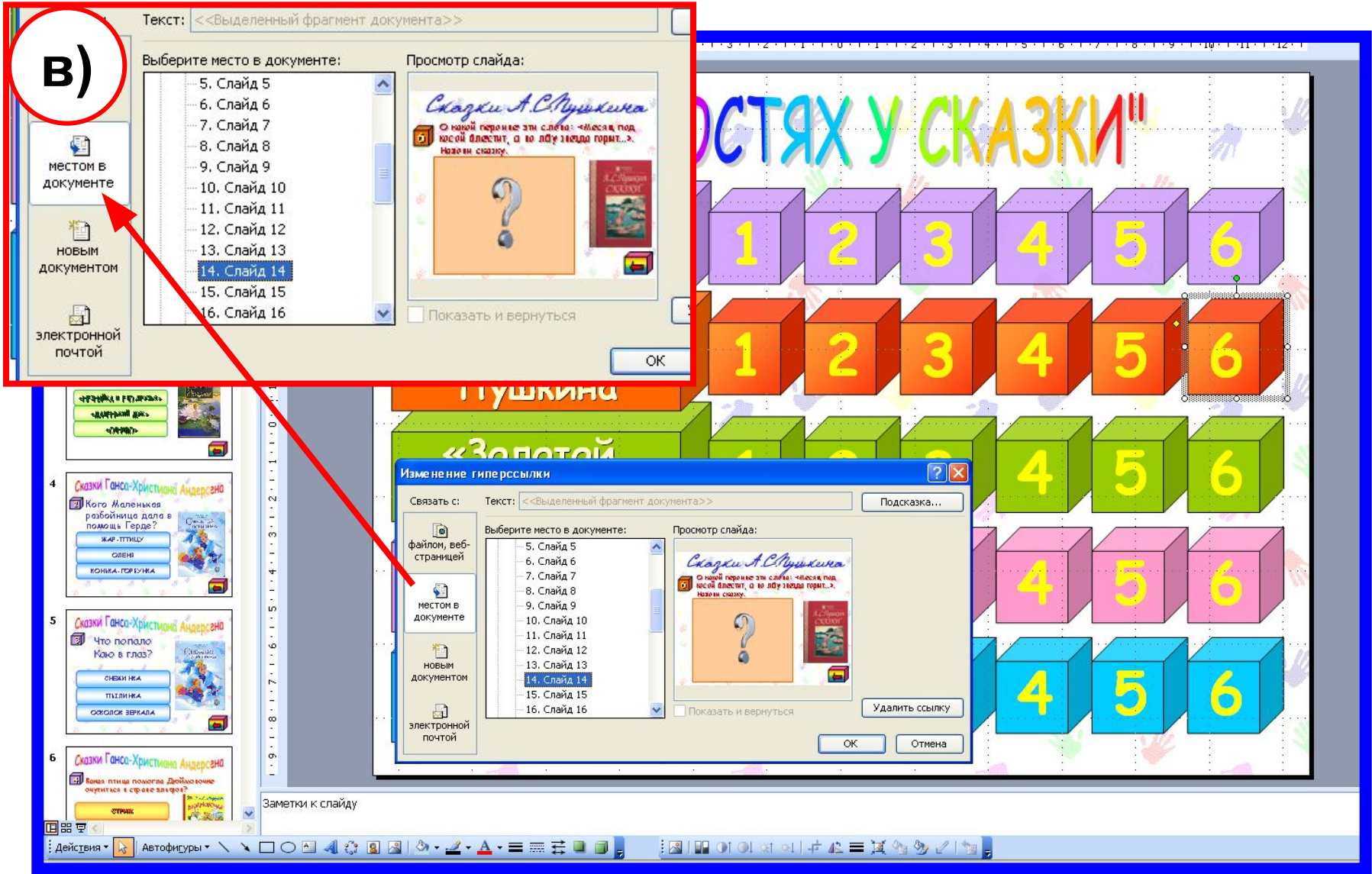
Выделяем объект и щелкаем правой кнопкой. Выбираем во вкладке строку «Гиперссылка».



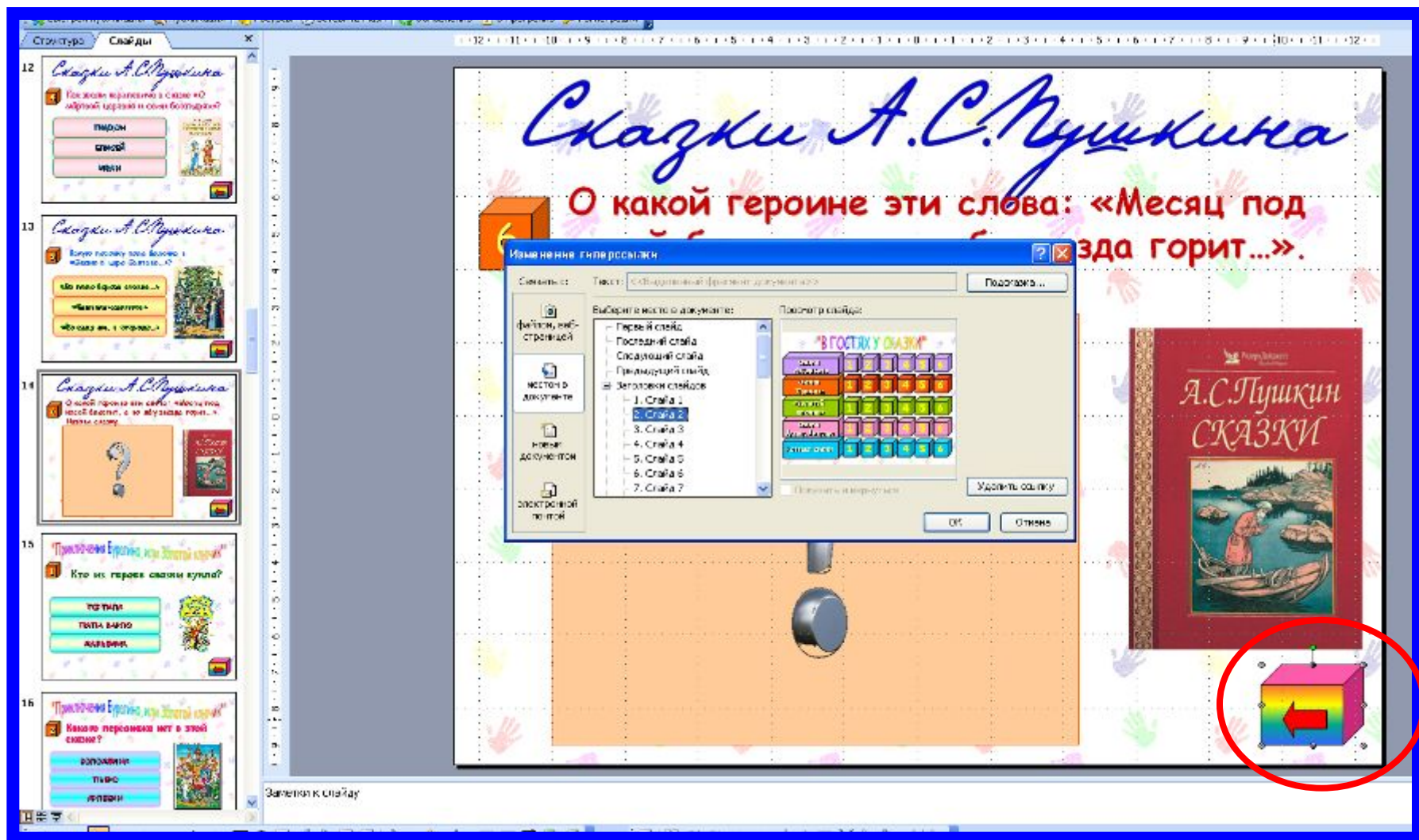
В появившейся вкладке выбираем:

а) Если игры собраны как отдельные файлы в одной общей папке – «Текущая папка» - соответствующая игра.

б) Если игры объединены в одну презентацию – «Место в документе» - первый слайд игры.



в) Если игра одна с градациями вопросов по темам и баллам – «Место в документе» - слайд с соответствующим номером.



С последнего слайда игры или со слайда с вопросом необходимо установить фигуру с гиперссылкой или управляющую кнопку для возврата на игровое поле.

Графические источники:

<http://media.meta.ua/files/pic/0/25/168/BMQO7d0FxFxL.png> - смешарик Нюшя

<http://radikal.ru/F/s56.radikal.ru/i153/0902/db/5ebd9a5a6cf2.jpg.html> - фон с цветами

<http://www.fotodryg.ru/clipart/1/4/11.zip> - Пин

<http://www.fotodryg.ru/clipart/1/4/3.png> Кар-карыч

<http://www.fotodryg.ru/clipart/1/4/4.png> Ёжик

<http://www.fotodryg.ru/clipart/1/4/8.png> Копатыч

<http://www.fotodryg.ru/clipart/1/4/10.png> Лосяш

Игра «В гостях у сказки» (составитель Плахотник Л.Ю.)