



День

Воспитателя

Презентацию
подготовила
классный руководитель
9 «Б»
ГОУ СШИ №24
Родина О.В.

Воспитание у древних славян

«Гни
деревце,
пока гнется,
учи
дитятку,
пока
слушается»





Поучение Владимира Мономаха детям



князь Владимир
Мономах (1053—1125)
призывает детей прежде
всего:

- Иметь страх Божий в сердце и творить добро,
- Не забывать о молитве,
- Не пренебрегать учением и приобретением знаний



ЗАВЪЩАНІЕ ВЛАДИМИРА МОЩНОМАХА
ДЪТЯМЪ. № 25.

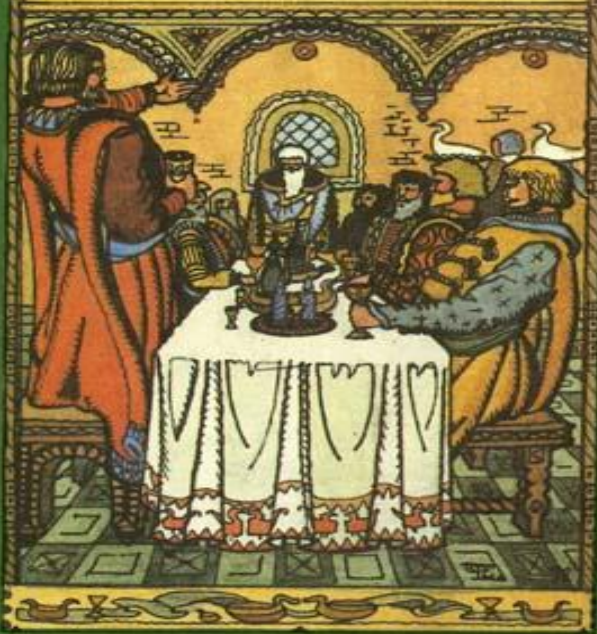
Князь старается внушить правила нравственности, укорененной в христианской вере, а также дает чисто практические советы:

- **всегда почитать старших;**
- **на войне** не полагаться на воевод, а самим установить строгий порядок и требовать его соблюдения;
- **в беспокойные времена** никогда не расставаться с оружием;
- **не позволять** своим слугам причинять вред крестьянам;
- **любить жену**, но не давать ей власти над собой.

Мастера грамоты



ДОМОСТРОЙ



ДОМОСТРОЙ XVI век

В детях требовалось воспитывать:

□ Любовь к богу, страх перед ним,

□ умение почитать служителей церкви,

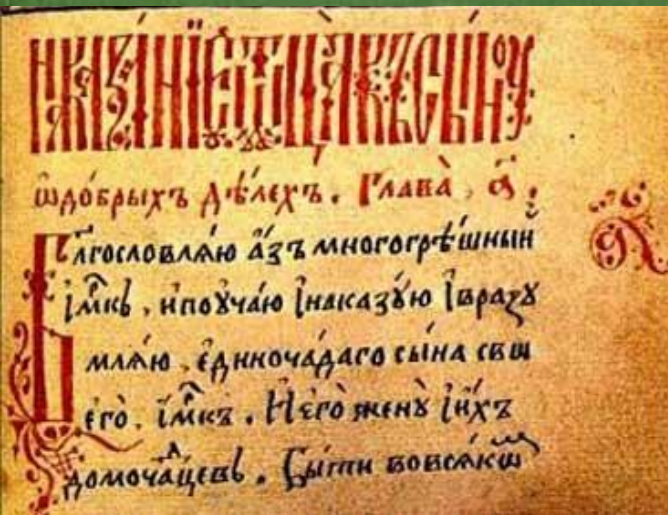
□ беспрекословно повиноваться старшим,

□ обучать детей вежливости,

□ всяким домашним работам и ремеслам,

□ матери должны учить дочерей,

□ а отцы — сыновей.



Указ Петра I 1725год



"поведено было учить в академии геометрии и тригонометрии, всякаго звания людей, кто пожелает, во всякия потребности - в церковную службу и в гражданскую, воинствовати, знати строение и докторское врачевское искусство"

Екатерина II Великая

"Первым правилом воспитатель должен поставить себе то, чтобы заблаговременно исследовать способности воспитанника..."

Внутренняя склонность всегда готова раскрыться в нас; надобно токмо удачно тронуть ее"

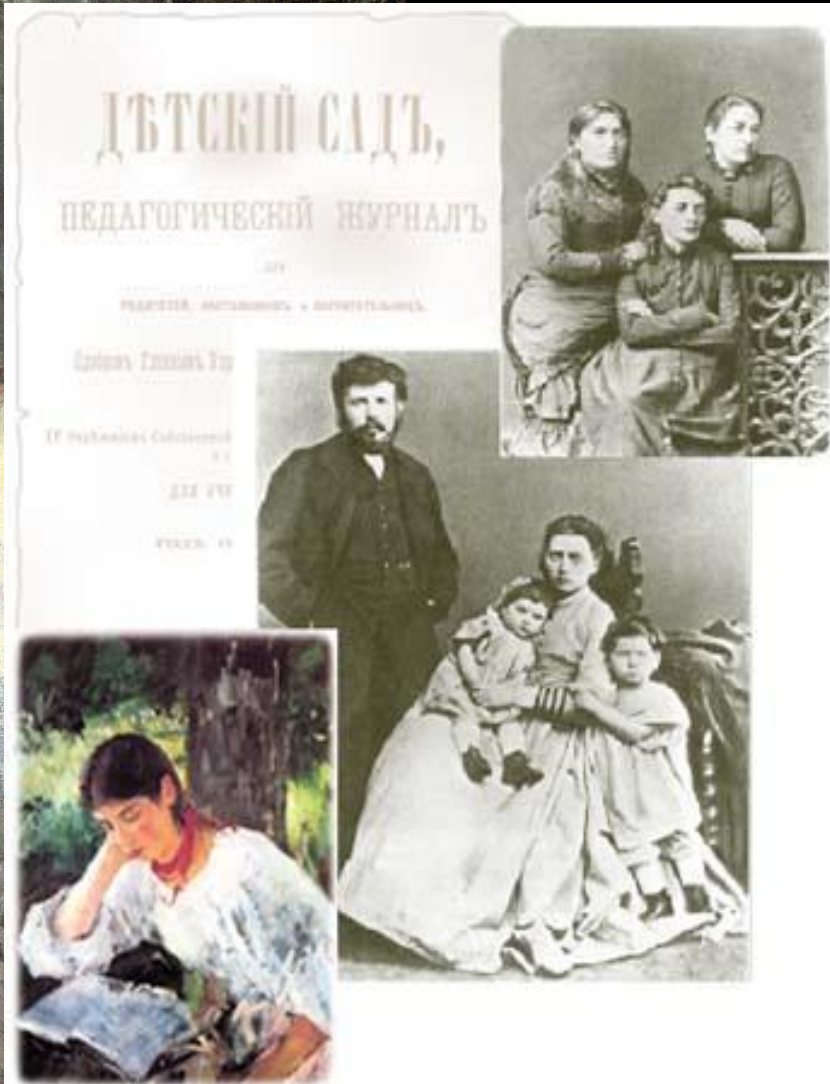
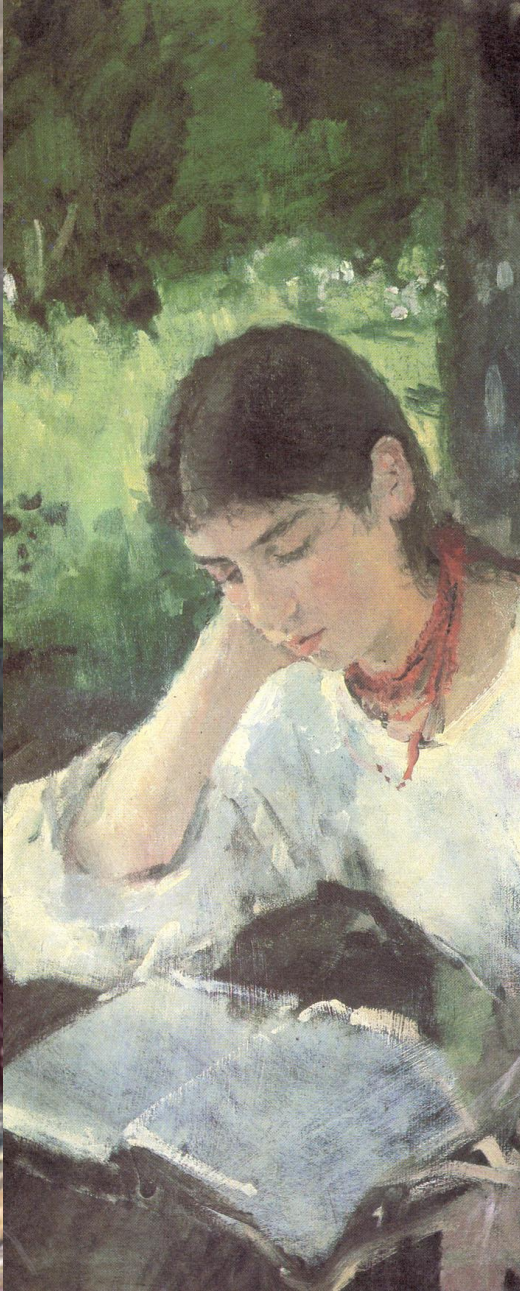


Гувернантки





Аделаида Симонович



27 сентября 1866 года /
27 сентября 2004 года







“...сказки - это первые и блестящие попытки русской народной педагогики, и я не думаю, чтобы кто-нибудь был в состоянии состязаться в этом случае с педагогическим гением народа...”

К.Д.Ушинский