

Пермское социологическое агентство **"Supervisor"**



Общие сведения

- **Пермское социологическое агентство «Supervisor» - консалтинговая компания, действующая на территории Приволжского и Уральского Федеральных округов.**
 - **Основана в 2002 году.**
 - **Филиалы по Пермскому краю:**
в Перми, Березниках, Соликамске, Краснокамске, Лысьве, Кудымкаре, Чайковском, Губаха, Кизел, Александровск.
 - **Филиалы по Уральскому региону:**
Екатеринбург, Миасс, Нижний Тагил, Нижневартовск, Тюмень, Сургут.
 - **Филиалы по Приволжскому федеральному округу:**
Нижний Новгород, Чебоксары, Уфа.
- Также имеются партнеры (исследовательские центры) в большинстве регионов России.**

Миссия

**Пермское социологическое агентство
«Supervisor» - это связующее звено между
Российскими потребителями и
бизнесменами.**

**Мы принимаем во внимание внутренние
особенности местных потребителей,
поставщиков, производителей в своей
деятельности.**

**Изучаем и используем в работе разработки
европейских консалтинговых компаний.**

Стратегия

- **Стратегию нашей компании можно охарактеризовать как «лидерство в минимизации издержек и продаж».**
- **Невысокий уровень цен достигается за счет снижения издержек и незначительных затрат на маркетинг.**
- **Данная стратегия была выбрана как наиболее приемлемая в условиях увеличивающейся конкуренции.**
- **Она помогла не только удержаться во время финансового кризиса ,но и увеличить обороты.**

Продвижение

Агентство продвигает свои услуги с помощью следующих источников:

- **печатные СМИ (в том числе в специализированных изданиях и справочниках),**
- **Интернет (с 2005 года компания имеет свой сайт- www.supervisor.okis.ru).**

Услуги

- **Маркетинговые исследования**
- **Социально-политические исследования.**
- **Экспертные опросы**
- **PR –исследования**
- **BTL-услуги**
- **Почтовая рассылка**
- **Медиапланирование**
- **Организация мероприятий**

Используемые исследовательские МЕТОДЫ

- *уличный опрос*
- *телефонный опрос*
- *опрос в местах продаж*
- *глубинное (неформализованное) интервью*
- *экспертный опрос*
- *hall-test*
- *home-test*
- *mystery shopping*
- *фокус-группы*
- *аудит мерчендайзинга*
- *аудит ассортимента*
- *опрос по месту жительства*

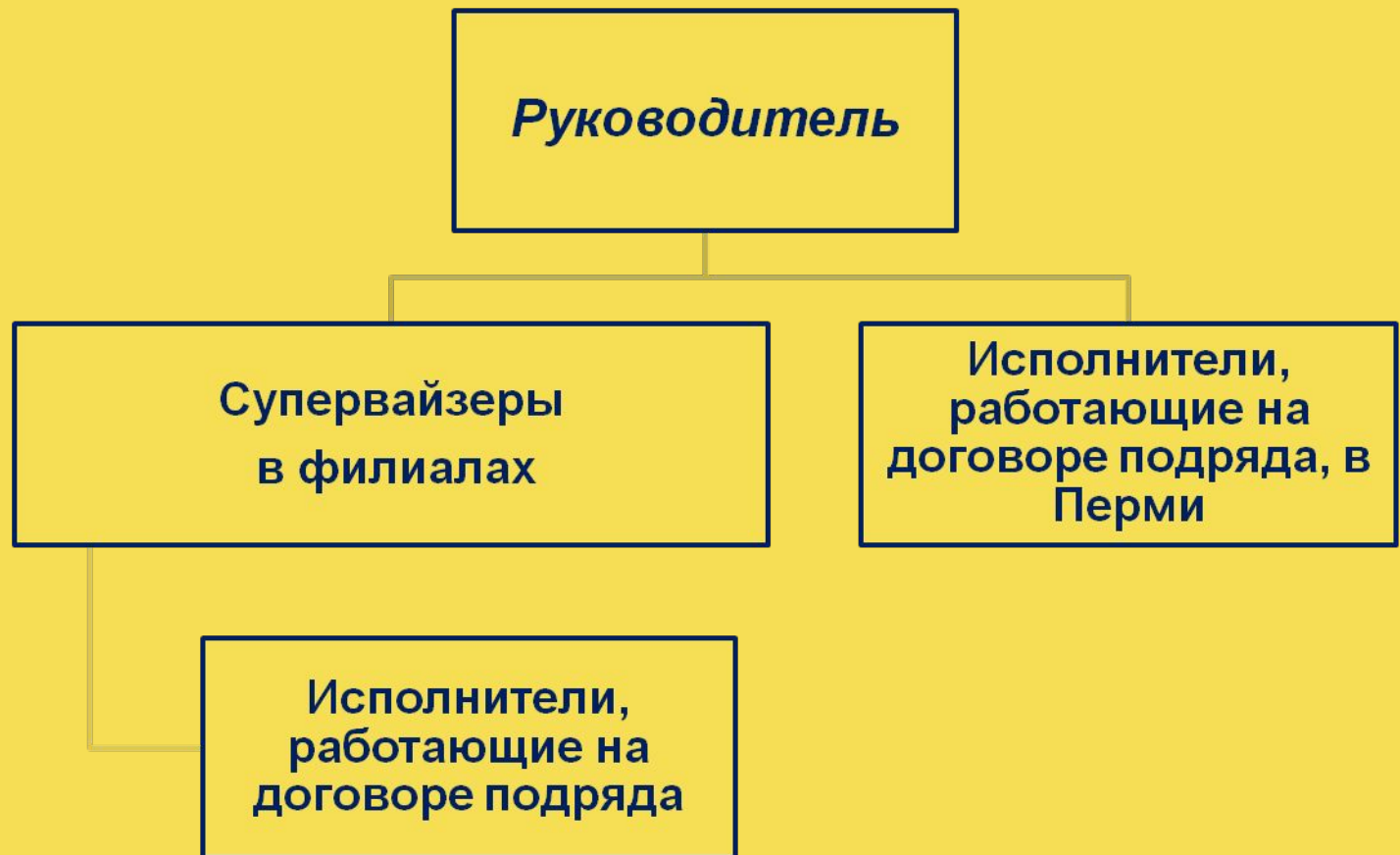
Партнеры

- **ООО «Баумолл»**
- **Центр социологических исследований РАГС при Президенте Российской Федерации,**
- **ООО «Добрыня»,**
- **ОАО «Уралсвязьинформ»,**
- **Центр политических и маркетинговых исследований «Социс»,**
- **ООО «Суперстрой-Пермь»,**
- **Ромир-Мониторинг.**

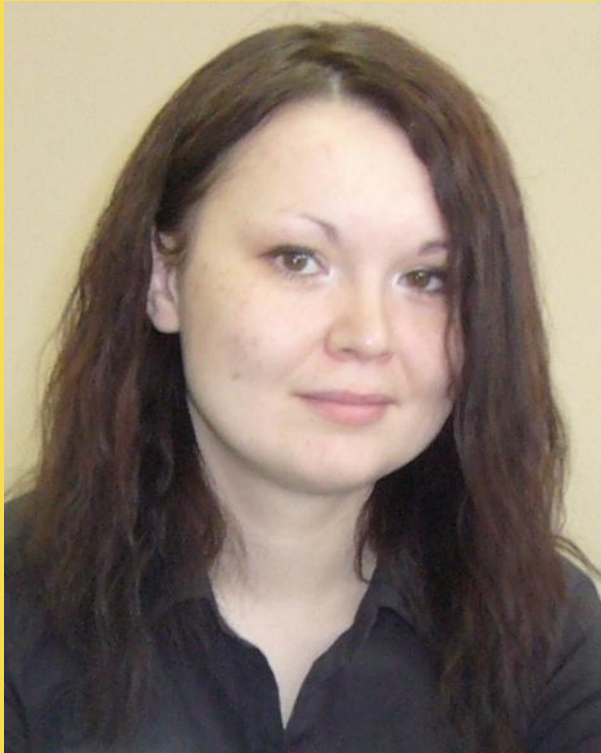
Последние собственные проекты

- *Исследование рынка Столовых приборов и кухонных принадлежностей РФ.*
- *Исследование рынка черного металлопроката.*
- *Исследование рынка железобетонных изделий.*
- *Исследование рынка развлекательной и торговой недвижимости города Перми.*
- *Исследование рынка Интернет-услуг Пермского края.*
- *Исследование рынка СТО города Перми*
- *Исследование рейтинга СМИ*
- *Исследование потребителей мясокомбината «Белая птица»*

Организационная структура КОМПАНИИ



Руководитель- Рожнева Анастасия



Образование

- 1996-2001 ,ПГУ, философско-социологический факультет, специальность-социология.
- 2006-2007, Президентская программа подготовки управленческих кадров, специальность – менеджмент.
- 2007, Высшая школа экономики, специальность-современный маркетинг.

Публикации и научные работы:

- Использование маркетинговых исследований для разработки стратегии предприятия.
- Использование социологических методов в управленческом консультировании.
- Сравнительный анализ типов управления Ельцина Б.Н. и Горбачева М.С.
- Социально-культурный портрет современного предпринимателя.

Ассоциации:

С 2003 года состоит в «Фом-клубе»(ассоциация профессиональных социологов)

С 2002 года член Российской сети информационного общества

С 2007 года член Ассоциации выпускников президентской программы.



Спасибо за внимание!!!