

Заповедные места Уинского района

*Мухамадьярова Адиля Сугутовна
Учительница начальных классов
МОУ «Нижне-Сыповская ООШ»*



Содержание


Уинская пещера

Усановский заказник

Малиновый хутор

Белое болото





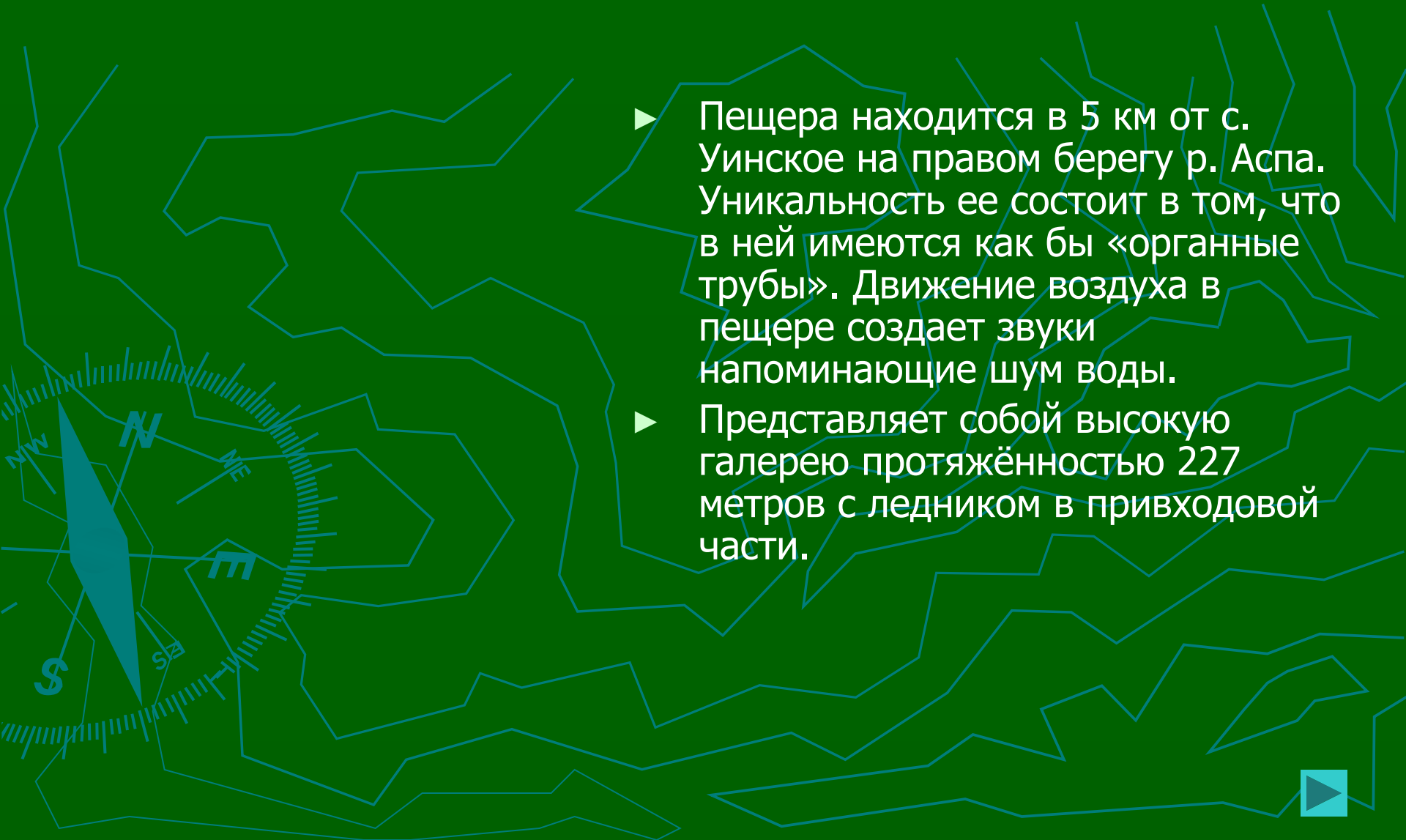
Уинская пещера - Геологический
памятник природы местного значения

Площадь – не определена



Уинская пещера

- ▶ Пещера находится в 5 км от с. Уинское на правом берегу р. Аспа. Уникальность ее состоит в том, что в ней имеются как бы «органные трубы». Движение воздуха в пещере создает звуки напоминающие шум воды.
- ▶ Представляет собой высокую галерею протяжённостью 227 метров с ледником в привходовой части.



Уинская пещера

- ▶ Данный памятник природы предложен к охране Г.А. Максимовичем и К.А. Горбуновой в 1958 г.
- ▶ Пещера образована и режим охраны установлен решением Пермского облисполкома от 12.12.1991 г., №285.



Усановский заказник

Зоологический заказник
регионального значения.



Площадь – 5 га



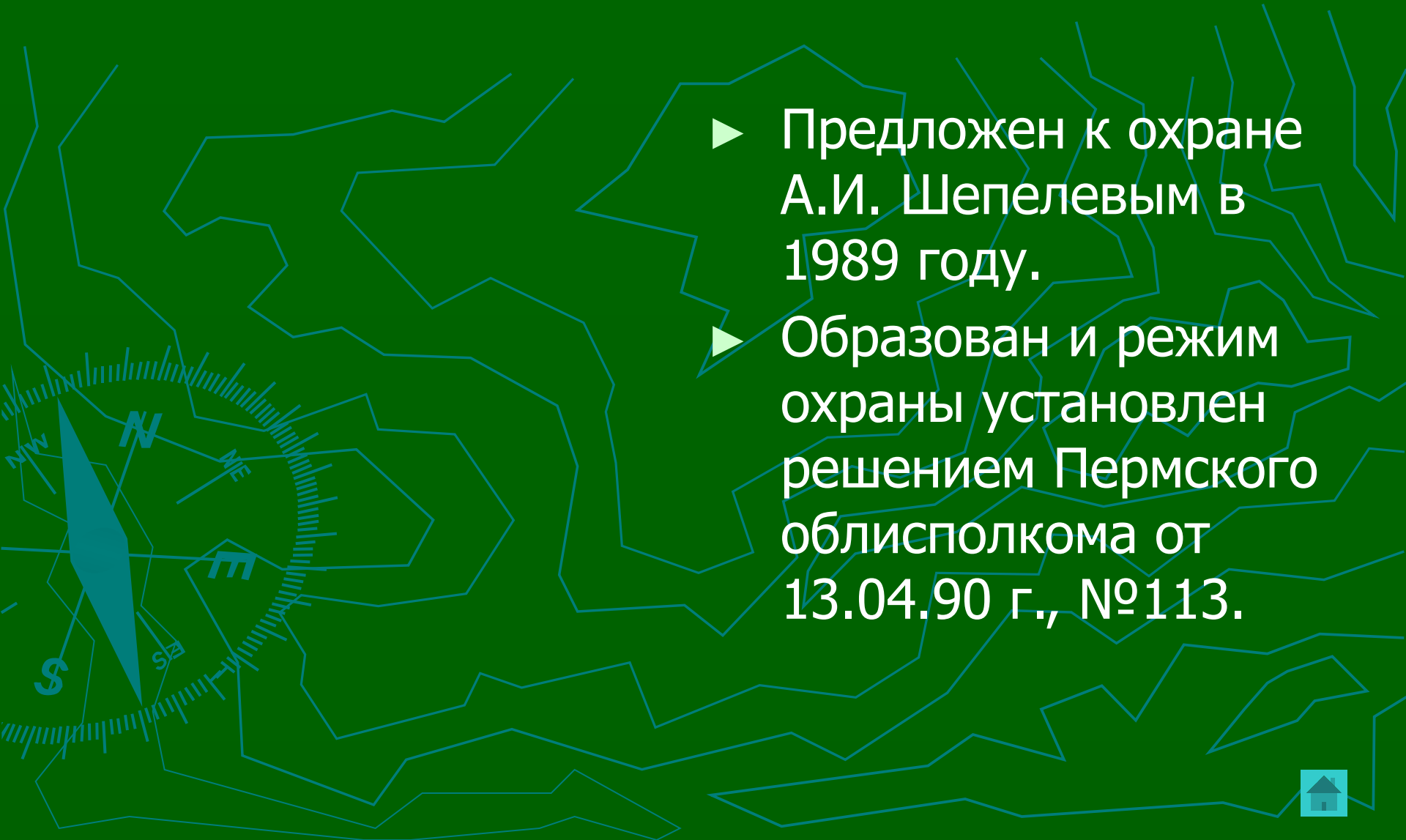
Усановский заказник

- ▶ Является местом обитания редких видов животных, занесенных в Красную книгу России и Среднего Урала.



Усановский заказник

- ▶ Предложен к охране А.И. Шепелевым в 1989 году.
- ▶ Образован и режим охраны установлен решением Пермского облисполкома от 13.04.90 г., №113.



Малиновый хутор

Площадь заказника – 5242 га



Малиновый хутор

- ▶ Заказник создан для сохранения и размножения генофонда Верхнекамской популяции среднерусских медоносных пчел в природных условиях Уинского района.



Малиновый хутор

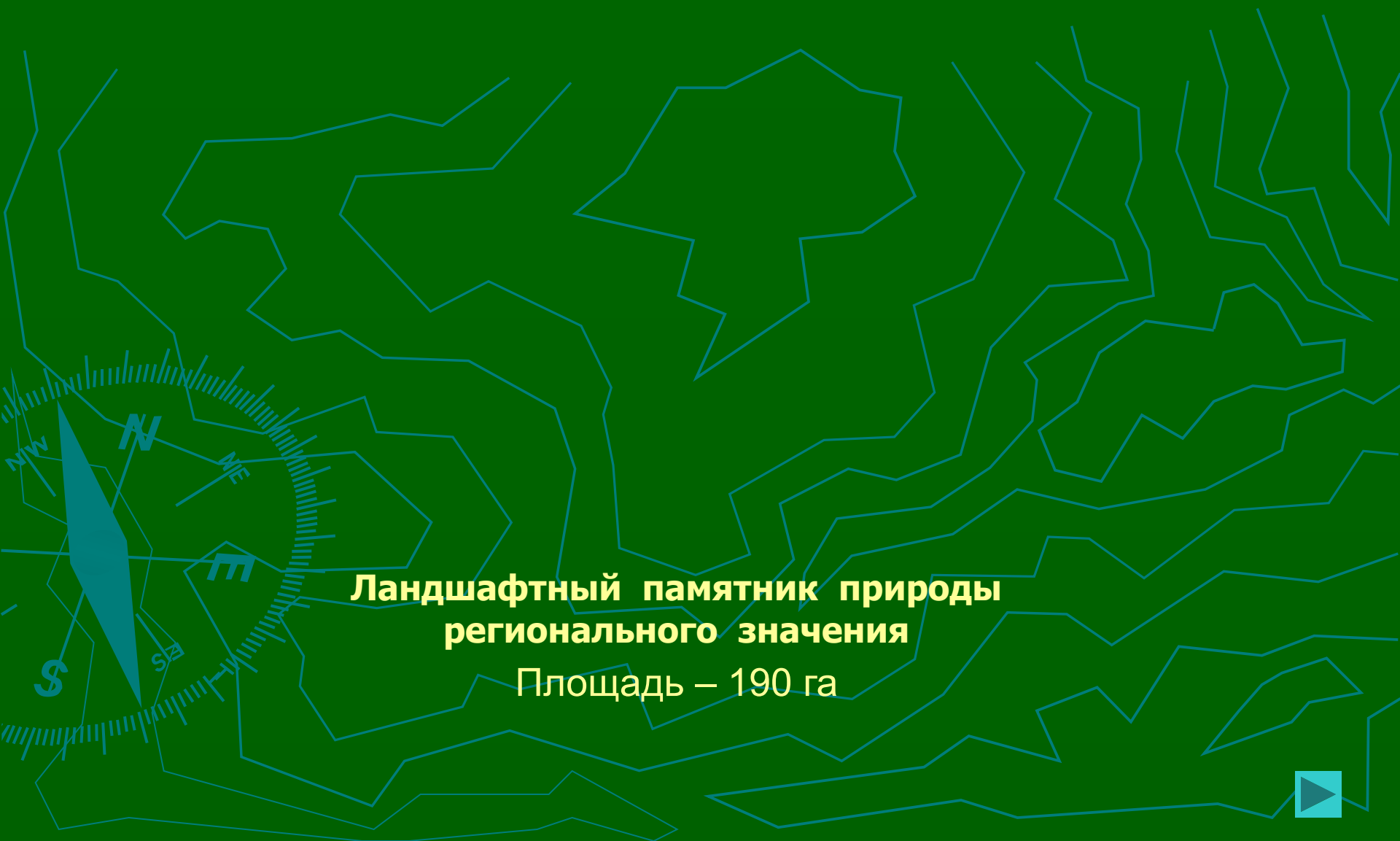
- ▶ Пчелы Верхнекамской популяции отличаются зимостойкостью, ройливостью, воско и медопродуктивностью, устойчивостью к заболеваниям, соответствуют параметрам темных лесных среднерусских пчел. Их генофонд, генетическое разнообразие поддерживались естественным отбором.



Белое болото

**Ландшафтный памятник природы
регионального значения**

Площадь – 190 га



Белое болото

- ▶ Болото расположено в 2 км юго-западнее д. Чернушка и в 2,5 км юго-восточнее д. Верх - Тулва - в понижении. Территориально входит в состав Уинского биологического охотничьего заказника. Является водоприёмником атмосферных осадков, поверхностных и грунтовых вод, накопителем влаги.



Белое болото

- ▶ Это единственное болото, на котором произрастает белый мох, является местом концентрации лосей, серых журавлей и кабанов.
- ▶ Памятник предложен к охране А.М. Болотниковым и В.С. Баталовым в 1971 году.

