

symplus

ПОВОД ВЫБРАТЬ ЛУЧШЕЕ

Что такое **symplus**?

Это новая программа поощрений партнеров Symantec

Symplus - это наш способ отблагодарить вас:

- за вашу преданность компании Symantec
- за продажу и продвижение наших продуктов
- за активное сотрудничество с Symantec



Как все это работает?

Очень просто:

Зарабатывайте баллы за продажи, маркетинговые мероприятия и поддержку своей квалификации по решениям Symantec

Направляйте ваши заявки через веб-сайт Symplus компании Symantec

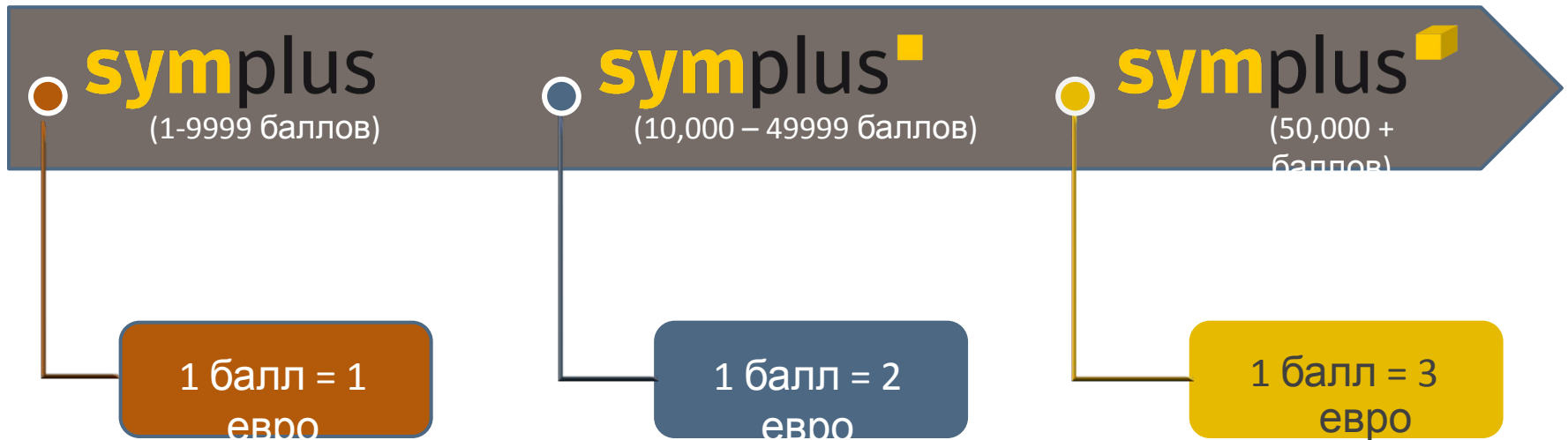
Как только Ваша заявка будет утверждена, заработанные Вами баллы превратятся в наличные (евро), которые будут перечислены на Вашу дебетовую карточку[®], выданную

Покупайте в онлайн или в обычном магазине, принимающем карточки MasterCard



Уровни программы

“Symplus Базовый”, “Symplus в квадрате” и “Symplus в кубе”



- Баллы начисляются всем участникам программы
- Баллы накапливаются с даты регистрации **и не исчезают**
- Как только участник программы (если аккаунт не 1 на компания, а на каждого менеджера по продажам) набирает определенное количество баллов, он переходит на следующий уровень

• Стоимость каждого балла в евро зависит от уровня программы

Поощрения за продажи чего?

В программе участвуют:

- Закупки по программам **EXPRESS**
- Новые лицензии, x-grades, конкурентные переходы (competitive upgrades)
- Продукты: **SEP, SPS, BE/BESR**
- Сделки размещенные только в текущий период действия программы (с 6 октября по 30 декабря)

Карточка выпускает и высылается по почте по накоплению 25 баллов

НЕ участвуют

- Продажи по программе Rewards, Government, Academic
- Renewals/продления, SKU поддержки (Maintenance, Support)
- сделки со спец. ценами (ESPA, deal id)
- сделки прошлого квартала
- продукты, не входящие в семейство продуктов Endpoint Protection и Security Suites, Backup Exec
- promo SKUs (например, промо 3 года поддержки по цене 2-х)

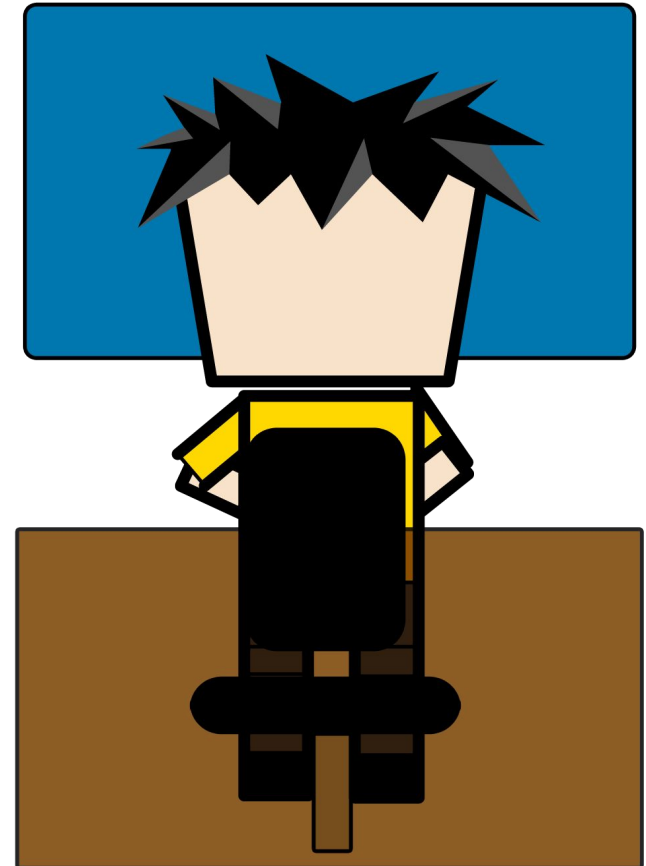
PROMO!!!!

В текущем квартале с 6 октября 2010 по 30 декабря 2010 за каждую проданную единицу начисляется:

- Backup Exec – 6 баллов
- Backup Exec System Recovery – 6 баллов
- Endpoint Protection – 4 балла
- Security Suites – 4 балла

Что нужно сделать, чтобы зарегистрироваться?

1. Убедитесь, что ваша компания зарегистрирована на PartnerNet
2. Обратитесь к представителю высшего руководства вашей компании, обладающему полномочиями принимать финансовые решения, чтобы зарегистрировать вашу компанию для участия в этой программе и принять ее условия:
 - решение об участии
 - BDM
 - вариант карты (общая, личные)
3. Зарегистрируйтесь в качестве физического лица-владельца карты после того, как ваша компания будет одобрена Symantec



Что нужно сделать, чтобы зарегистрироваться?

Вы можете зайти на страницу регистрации веб-сайта
Symplus

www.symplus-emea.com

Сайт русифицирован

symplus

Partner Incentives from Symantec



Incentives as good as our software 



Вход для партнеров

E-mail:

Пароль:

ВОЙТИ

Обзор



**РУКОВОДСТВО
по
symplus**

[Подробнее](#)

Программы



PartnerNet
Интерактивные ресурсы
для Партнеров Symantec

[Перейти](#)



simplicity
Все, что вам необходимо для
успешного сотрудничества
с Symantec

[Перейти](#)

Новости

Прогнозы Symantec на 2010 г.: защита и хранение данных

В 2010 г. Symantec прогнозирует ряд тенденций в области защиты и хранения данных, включая переход на приложения независимых производителей в социальных сетях, быстрый рост бот-сетей, дедупликацию, миграцию на новые платформы Microsoft, виртуализацию и хранение данных в глобальной сети.

[НОВОСТИ](#)

Регистрация

Регистрация

Кликните здесь, чтобы зарегистрироваться в программе Symplus

РЕГИСТРАЦИЯ

Как с нами связаться

Если у вас есть вопросы относительно программы или порядка регистрации, свяжитесь с нами сейчас.

[свяжитесь с нами сейчас](#)



symplus
Partner Incentives from Symantec



Регистрация : Шаг из 1 из 2

Выберите страну:

Russian Federation

Выберите компанию, в которой вы работаете:


Если ваша компания в списке не указана, нажмите [здесь](#), чтобы узнать о том, как зарегистрироваться.

1AB

Continue

symplus
Partner Incentives from Symantec



Incentives as good as our software 

Регистрация Партнера - Перед тем как начать...

Вы являетесь ответственным лицом вашей компании (BDM)?

Да

Нет

[Продолжить](#)

[Домашняя страница](#)



Регистрация Партнера - : Шаг из 1b из 2

Введите регистрационные данные компании в это поле :

Название партнера: *	<input type="text"/>
Строка адреса 1: *	<input type="text"/>
Строка адреса 2:	<input type="text"/>
Строка адреса 3:	<input type="text"/>
Город: *	<input type="text"/>
Почтовый индекс: *	<input type="text"/>
Страна: *	<input type="text" value="Albania"/>
Телефон: *	<input type="text"/>
Partner Type:	<input type="text" value="Symantec Reseller"/>
Тип учетной записи: *	<input type="text" value="Общий аккаунт компании"/>

**Заявка рассматривается
в течение 5 рабочих
дней.**

Общий аккаунт компании

При выборе этого варианты на компанию может быть выпушена только общая карты на имя BDMA (ответственного лица от компании) для зачисления заработанных сотрудниками рибейтов

Индивидуальные аккаунты сотрудников

При этом варианте каждый сотрудники, участвующей в программе, могут получить индивидуальные карты для зачисления рибейтов. В некоторых странах и регионах выдача карточек SymPlus MasterCard по индивидуальным учетным записям не предусмотрена. Узнать больше Вы можете из Положений и условий программы

В Германии и Венгрии учетные записи пользователей для Партнеров недоступны.

Регистрация

symplus

Partner Incentives from Symantec



Incentives as good as our software

Регистрация

Заполняйте латинскими символами

Теперь введите свои личные данные.:

Для обеспечения защиты вашей карточки SymPlus MasterCard просим вас предоставить следующие дополнительные данные: номер социального страхования и дату рождения для целей защиты и проверки, а также домашний адрес, на который будет доставлена ваша MasterCard. Неправильное заполнение данного раздела приведет к задержке доставки вашей карточки. Если у вас есть вопросы относительно этого требования, свяжитесь с нами по электронной почте, указав свое имя, название компании и номер вашей карточки.

Имя: *	<input type="text"/>
Фамилия: *	<input type="text"/>
Дата рождения *	<input type="text"/>
E-mail: *	<input type="text"/>
Телефон: *	+ 7 456789413
NI / SSN Number:	<input type="text"/>
Пароль: *	<input type="password"/>
Подтвердите пароль:	<input type="password"/>
Ваша роль:	Продажи <input type="button" value="v"/>
Введите ДОМАШНИЙ/РАБОЧИЙ адрес.	
Строка адреса 1: *	TEST
Строка адреса 2:	<input type="text"/>
Строка адреса 3:	<input type="text"/>
Город: *	Moscow
Почтовый индекс: *	123546
Установите здесь флажок, чтобы принять приведенные ниже условия программы:	<input checked="" type="checkbox"/>

SSN = ИНН – номер налогоплательщика. Это обязательное поле, информация из которого будет использована при выпуске карты. Если поле пустое, карта выпущена не будет.

Запрос рибейта

Чтобы запросить рибейт на сайте, необходимо ввести следующую информацию:

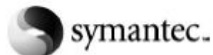
А) Рибейт за продажи

- номер заказа

(8-значный номер из лицензионного сертификата)

- количество лицензий (nodes, units)

определенного продукта



EXPRESS

Page: 1 of 4

Sales Order #: 12345678

Issue Date:
Symantec Agreement (SAN) #: 12345EXP
Customer Reference:
Disti / Cust PO: P0123456
Resell: R0789456
Certificate 659874

Issued To:
ABC Company
Smolenskaya sq, 3
Moscow
Customer Number: 87654321

Contract Owner:
ABC Company
Smolenskaya sq, 3
Moscow
Customer Number: 87654321

IMPORTANT: If your purchase requires a license key and it is not printed or referenced on this certificate, you must register the related Serial Number on the Symantec Licensing Portal to receive your key. Go to <https://licensing.symantec.com> to register your software and obtain license keys

Serial Number	Product Name/Description	Quantity	Part #	RTSM ID / Support ID	Maintenance/Subscription	
					Start Date	End Date
	SYMC ENDPOINT PROTECTION 11.0 BNDL STD LIC EXPRESS BAND B BASIC 12MO	34	12706486			
	SYMC ENDPOINT PROTECTION 11.0 I/O BASIC 12 MONTHS	34	12706558		26-FEB-10	25-FEB-11





- Домашняя страница
- Вознаграждения ▶
- Подать заявку на вознаграждение ▶
- Учетная запись SymPlus ▶
- Сообщество SymPlus
- Центр ресурсов Symplus
- Reporting
- С Нами Связаться
- Выйти



Подать заявку на вознаграждение

1

Введите номера заказа на покупку.

Номера заказов на покупку должны состоять не менее чем из восьми символов.

2

Введите общее количество проданных единиц для своей заявки и нажмите кнопку «РАССЧИТАТЬ».

- [Security Suites](#)
- [Backup Exec](#)
- [Endpoint Protection](#)

Узлы

РАССЧИТАТЬ

3

Заявка на рибейт рассматривается в течение 10 рабочих дней

PartnerNet
Интерактивные ресурсы для Партнеров Symantec
Перейти ▶

simplicity
Все, что вам необходимо для успешного сотрудничества с Symantec
Перейти ▶

symplus

Partner Incentives from Symantec



Incentives as good as our software 

- HOME
- INCENTIVES ▶
- SUBMIT A DEAL ▶
- SYMPLUS ACCOUNTS ▶
- SYMPLUS COMMUNITY
- SYMPLUS RESOURCE CENTRE
- LOGOUT



Deal Status

Approved claims

[Back to the Deal Status Menu](#)

Total value of approved claims : 999 Symplus Points

Claim Date	Jan 19 2010
Nodes sold	45
Incentive	Back Up Exec
Symplus Points	450.00

Claim Date	Jan 19 2010
Nodes sold	44
Incentive	Back Up Exec
Symplus Points	440.00



PartnerNet
The online resource for
Symantec Partners

GO NOW ▶



symplus
EVERYTHING YOU NEED TO SUCCEED
WITH SYMANTEC

GO NOW ▶

symplus

Partner Incentives from Symantec



Incentives as good as our software 

- HOME
- INCENTIVES ▶
- SUBMIT A DEAL ▶
- SYMPLUS ACCOUNTS ▶
- SYMPLUS COMMUNITY
- SYMPLUS RESOURCE CENTRE
- LOGOUT



Symplus Points Account

Current Balance: € 795.00

[Redeem](#)

Your current tier is:

symplus[®]



Your Partner needs a further 9 approved claims to reach

symplus[®]


The online resource for Symantec Partners
[GO NOW ▶](#)


EVERYTHING YOU NEED TO SUCCEED WITH SYMANTEC
[GO NOW ▶](#)

Transaction History

Displaying transactions 1 to 10 of 12 (In €)

Date	Transaction Type	Amount	Balance
Jan 19 2010	Redemption	120.00	795.00
Jan 19 2010	Redemption	50.00	915.00
Jan 19 2010	Redemption	50.00	965.00
Jan 19 2010	Reward	450.00	1,015.00

Обратите внимание
чтобы перевести
заработанные
деньги на карту
необходимо нажать
на странице наж...

Использование карты

1. Выпускаются e-money prepaid MasterCard (Clydesdale Bank PLC, Scotland)
2. Максимально возможная сумма, которая может храниться на карте Symplus – 25 000 евро
3. Карта выпускается после того, как Вы набрали 25 очков и высылается почтой на Ваш почтовый адрес
4. Карта высылается только тем, чьи профили заполнены ЛАТИНСКИМИ БУКВАМИ. Если при регистрации вы вводили информацию на русском, вам необходимо на сайт Symplus -> Учетная запись Symplus -> Личный профиль -> Personal Information и заполнить поля латинскими буквами
5. Срок доставки карты – до 8 недель после выпуска. Карта высылается почтой заказным письмом
6. Если Вы тратите деньги с карты, количество Ваших очков в программе/на сайте не уменьшается
7. С помощью данной карты Вы сможете совершать покупки в on-line или в обычном магазине, а также в любом другом месте, где принимают к оплате MasterCard (снятие денег в банкомате невозможно)
8. Лицо, на имя которого выпущена карта, принимает на себя обязанности по выплате налогов с полученного дохода.

Часто задаваемые вопросы

1) **Вопрос:** Я набрал в программе 25 очков, но карта не приходит. В чем может быть причина?

Ответ: Возможно вы не указали свой персональный ИНН при регистрации. Необходимо зайти в личный кабинет на сайте Symplus в персональный раздел: <https://www.symplus-emea.com/rewards/profile.php> и указать в поле NI / SSN number Ваш ИНН. После этого для Вас будет выпущена карта и выслана на указанный в профайле адрес

Также необходимо убедиться, что ваши персональные данные (имя, фамилия, название компании, адрес) введены в профиле ЛАТИНСКИМИ буквами. Карта не будет выпущена (система не сможет принять такие данные для выпуска и отсылки карты), если вы внесли информацию по-русски

2) **Вопрос:** Как списать заработанные баллы на карточку

Ответ: на страничке <https://www.symplus-emea.com/rewards/mcAccount.php>

3) **Вопрос:** Как активировать полученную карту ?

Ответ: Необходимо проделать следующие действия:

- **MasterCard Activation Process**
- Позвонить: +44 333 9000 247 (автоответчик на английском)
- Выбрать Вариант 2 (набрать 2)
- Ввести номер карты и нажать #
- Ввести Activation Code и нажать #
- Ввести 8 цифр – вашей даты рождения (01/05/1967) и нажать #
- После этого вам будет выдан Ваш 4-значный ПИН номер, который следует сохранить.

Часто задаваемые вопросы

4) **Вопрос:** Мне отправили карту и предоставили номер для отслеживания отправки (например, RJ123456789GB. На каком сайте я могу посмотреть информацию о местонахождении отправки?

Ответ: <http://www.edost.ru/tracking.php>

Где можно получить более подробную информацию?

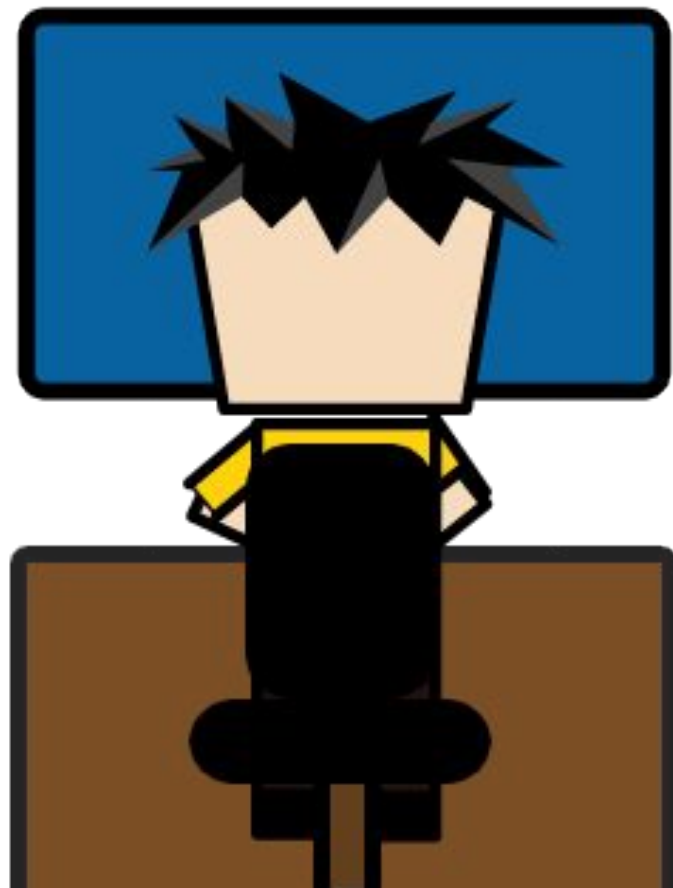
На веб-сайте программы Symplus по адресу www.symplus-emea.com представлена следующая информация :

Вопросы и ответы

Информация о программе

Полезные ссылки

Контактная информация



Контактная информация

Если у вас есть вопросы общего характера о программе Symplus, пишите нам по адресу support@symplus-emea.com – на английском
partnerru@symantec.com - на русском



Если у вас есть вопросы общего характера о существующей дебетовой карточке Symplus Prepaid MasterCard[®], пишите нам (на английском) по адресу customerservices@symplus-emea.com

спасибо

