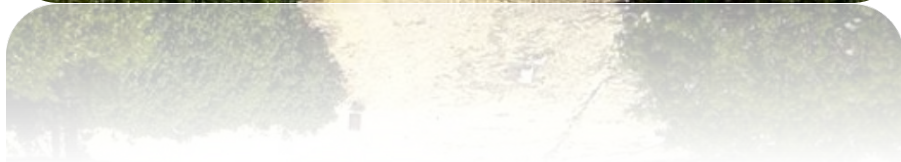


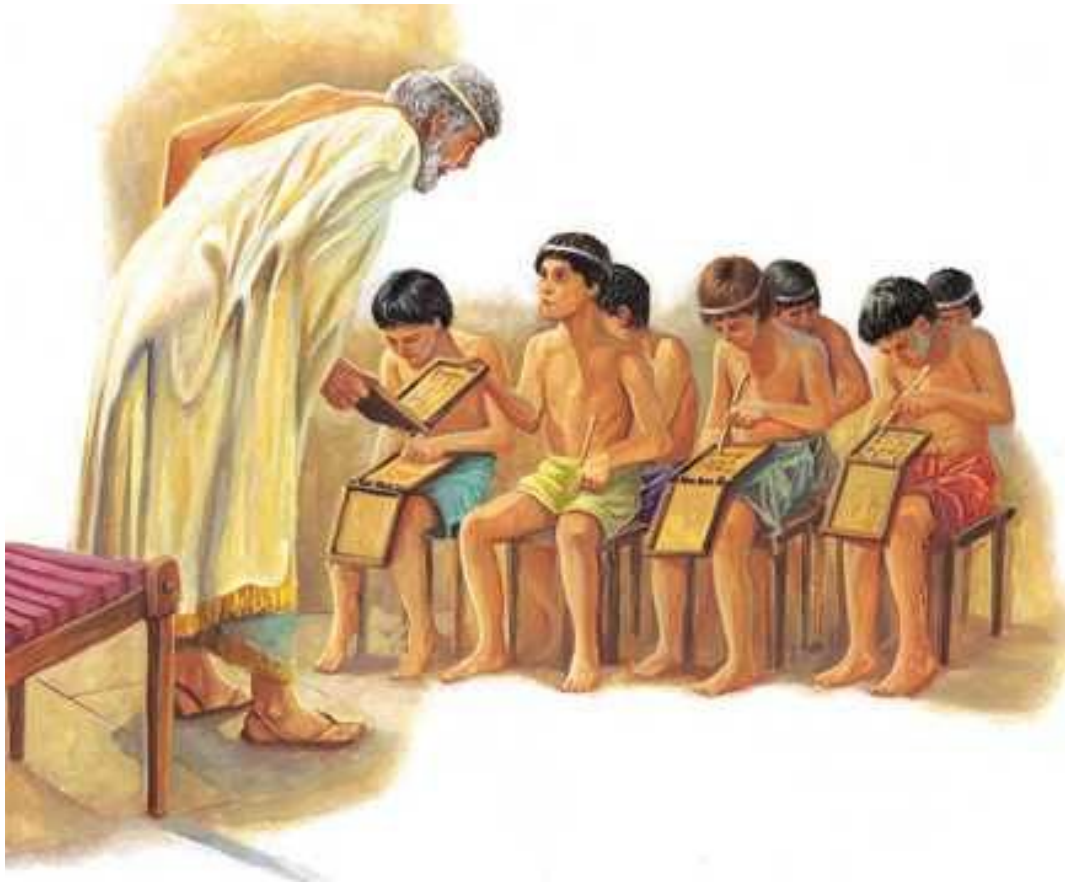
Оливковое дерево



Афины



Школа в Греции



Греческий алфавит

Α Β Γ Δ Ε Ζ Η Θ Ι Κ Λ Μ Ν Ξ Ο

1 2 3 4 5 6 7 8 9 10 11 12 13 14 15

Π Ρ Σ Τ Υ Φ Χ Ψ Ω

16 17 18 19 20 21 22 23 24

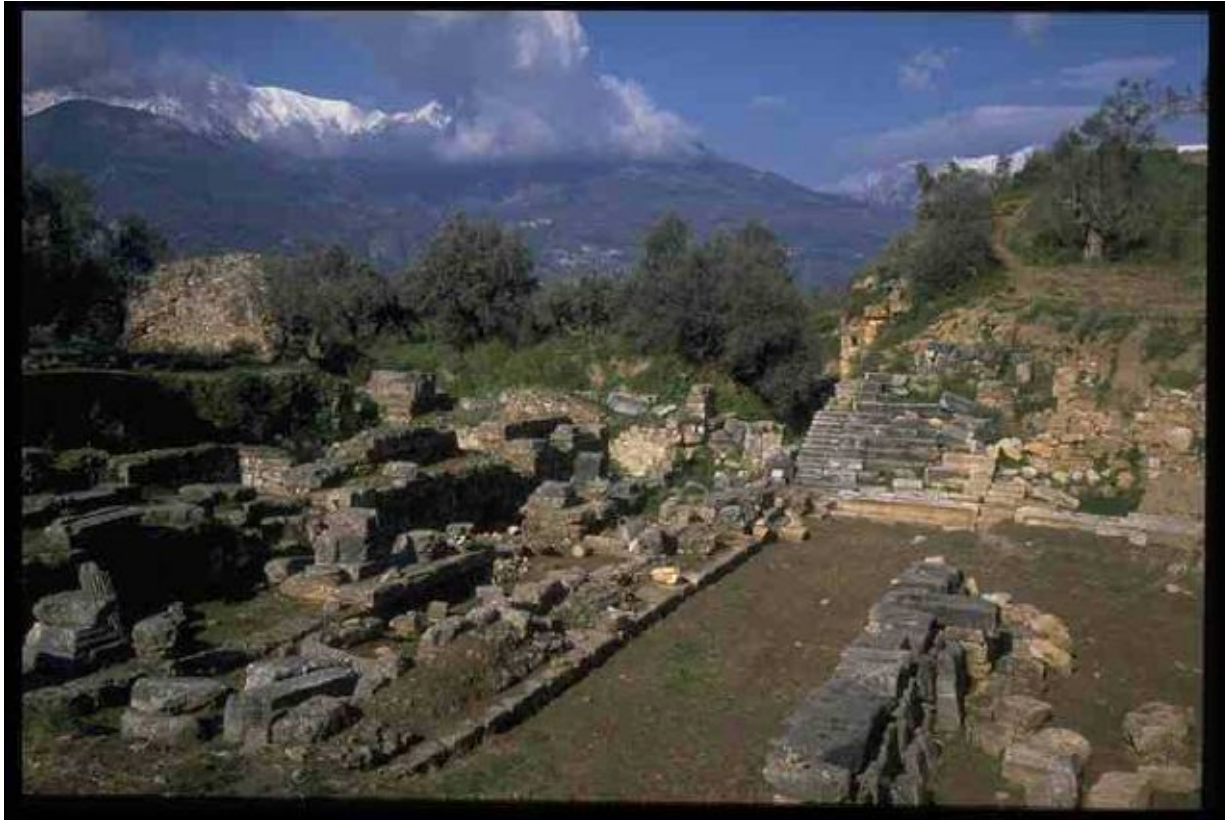
α β γ δ ε ζ η θ ι κ λ μ ν ξ ο

1 2 3 4 5 6 7 8 9 10 11 12 13 14 15

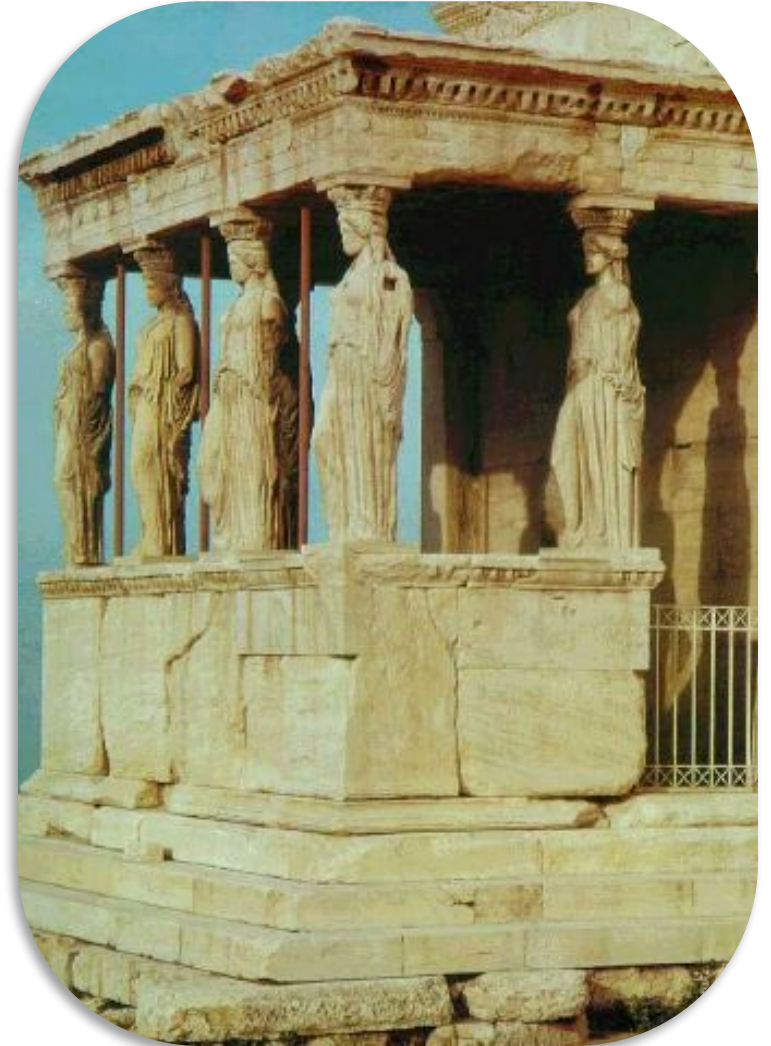
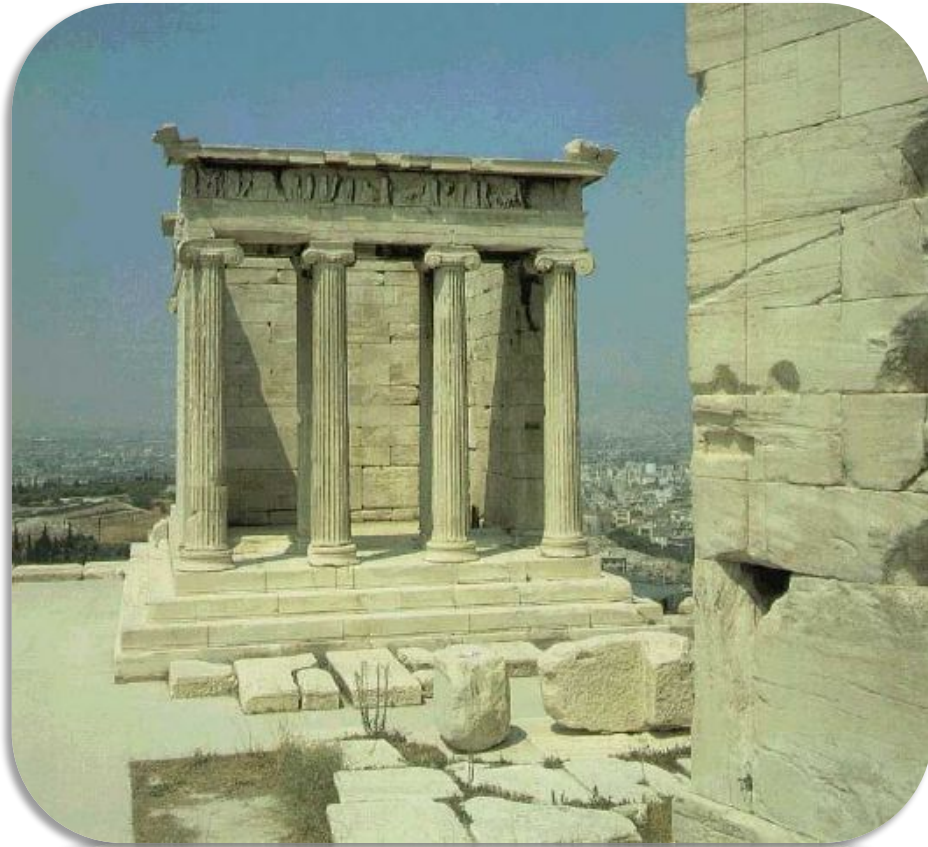
π ρ σ τ υ φ χ ψ ω

16 17 18 19 20 21 22 23 24

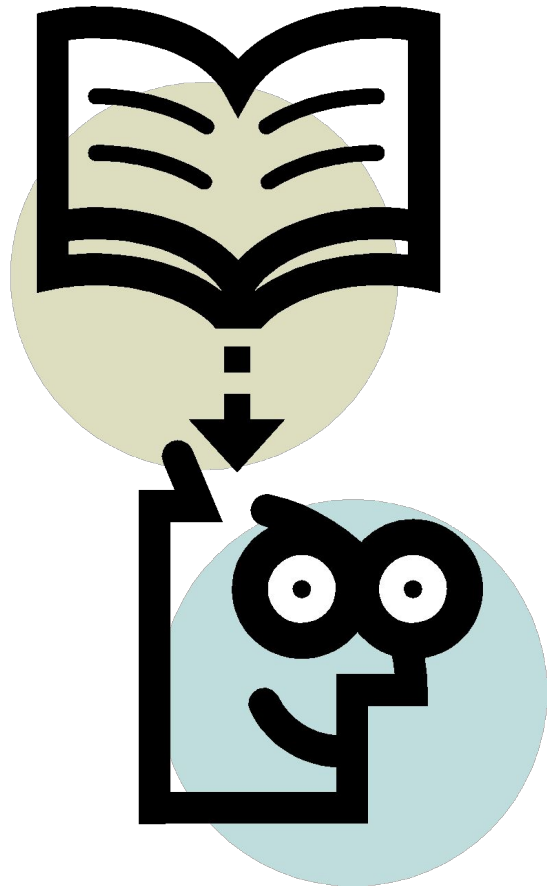
Акрополь



Спарта



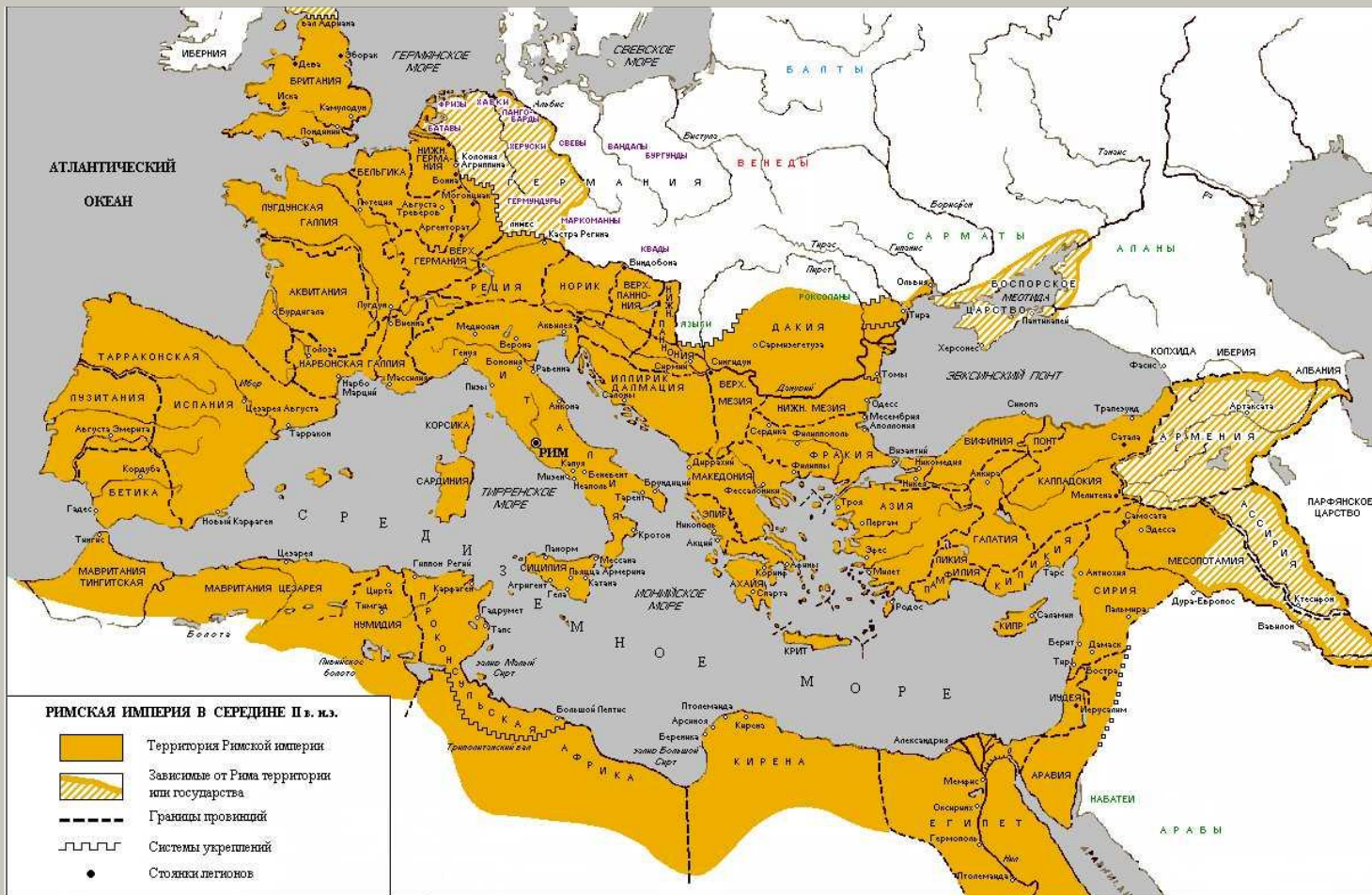
Практическая работа



Физкультминутка



Карта Рима

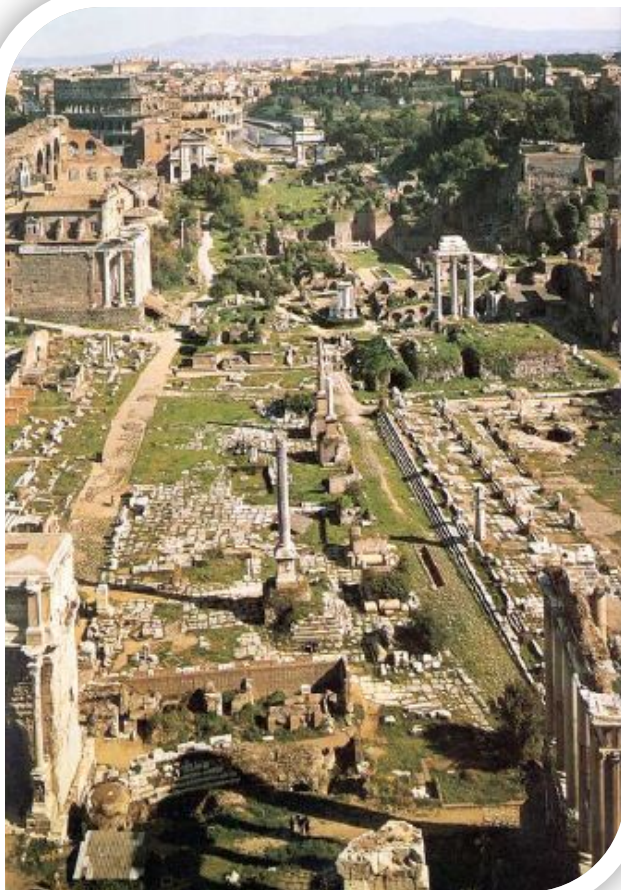


Основатель Рима



Основатель и первый царь Рима. По легенде, Ромул и его брат Рем были вскормлены волчицей и воспитаны пастухом. Ромулу приписывается учреждение таких римских институтов, как Сенат и курии, организация войска, разделение граждан Рима на патрициев и плебеев.

Римский форум



ЦЕНТР ОБЩЕСТВЕННОЙ
ЖИЗНИ

Пантеон



Храм всех Богов

Помпей



Закрепление



- I. Какие государства существовали в эпоху Древнего Мира?
- II. Какие грандиозные постройки возводили древние египтяне?
- III. Назовите столицу Греции?
- IV. Столицей какого Государства является город Рим?
- V. Где находятся пирамиды, построенные без помощи машин?
- VI. Какой подарок подарила Афина новому городу?



- **ЧТО УЗНАЛИ НОВОГО?**
- **ЧТО БЫЛО ОСОБЕННО ИНТЕРЕСНЫМ?**
- **О ЧЕМ ХОТЕЛИ БЫ УСЛЫШАТЬ БОЛЕЕ ПОДРОБНЕЕ?**



Домашнее задание:

- Задание страница 14
- Подготовить сообщение об одном из государств Древнего Мира.