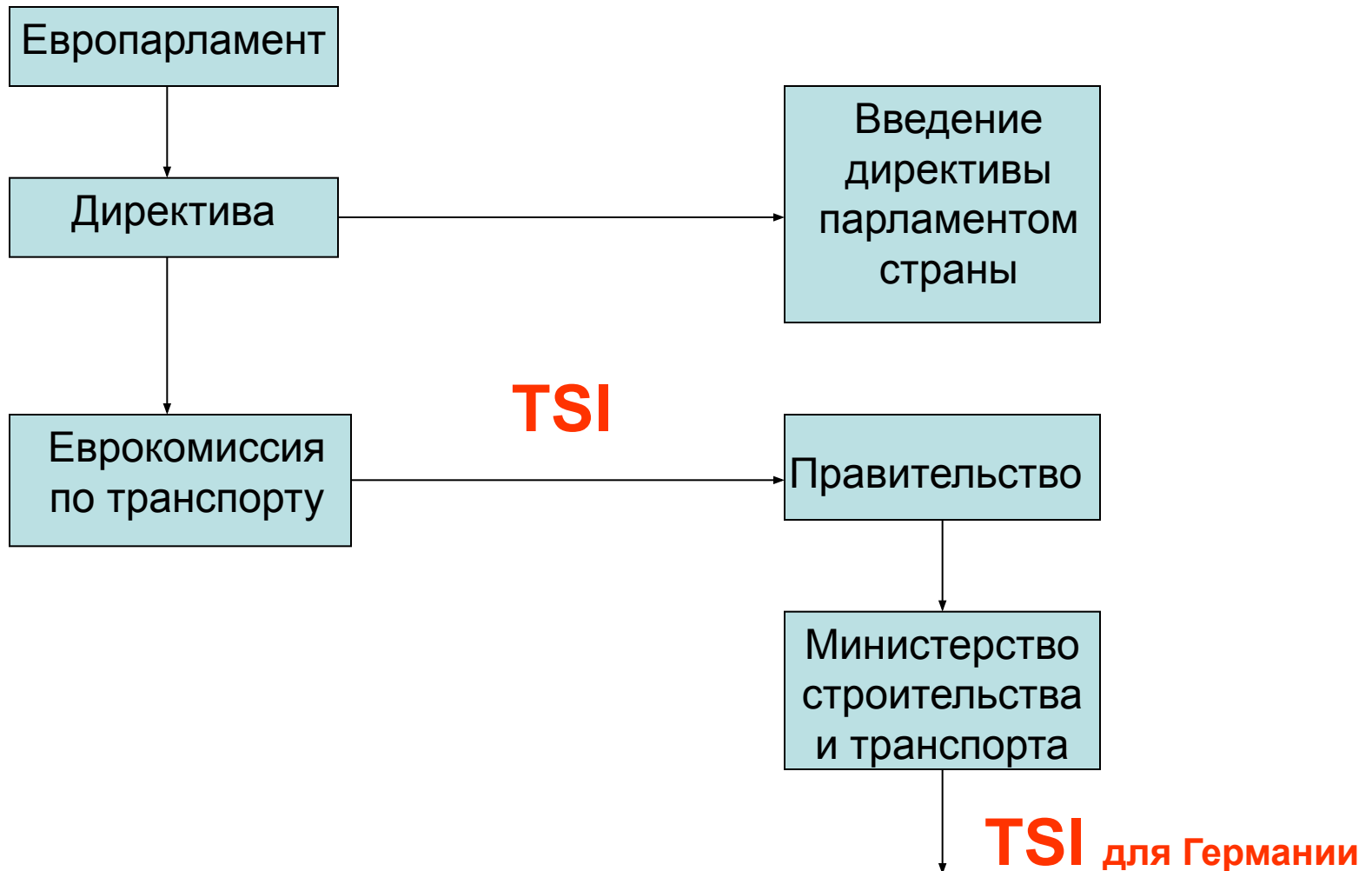


*Техническое регулирование в
сфере железнодорожного
транспорта*

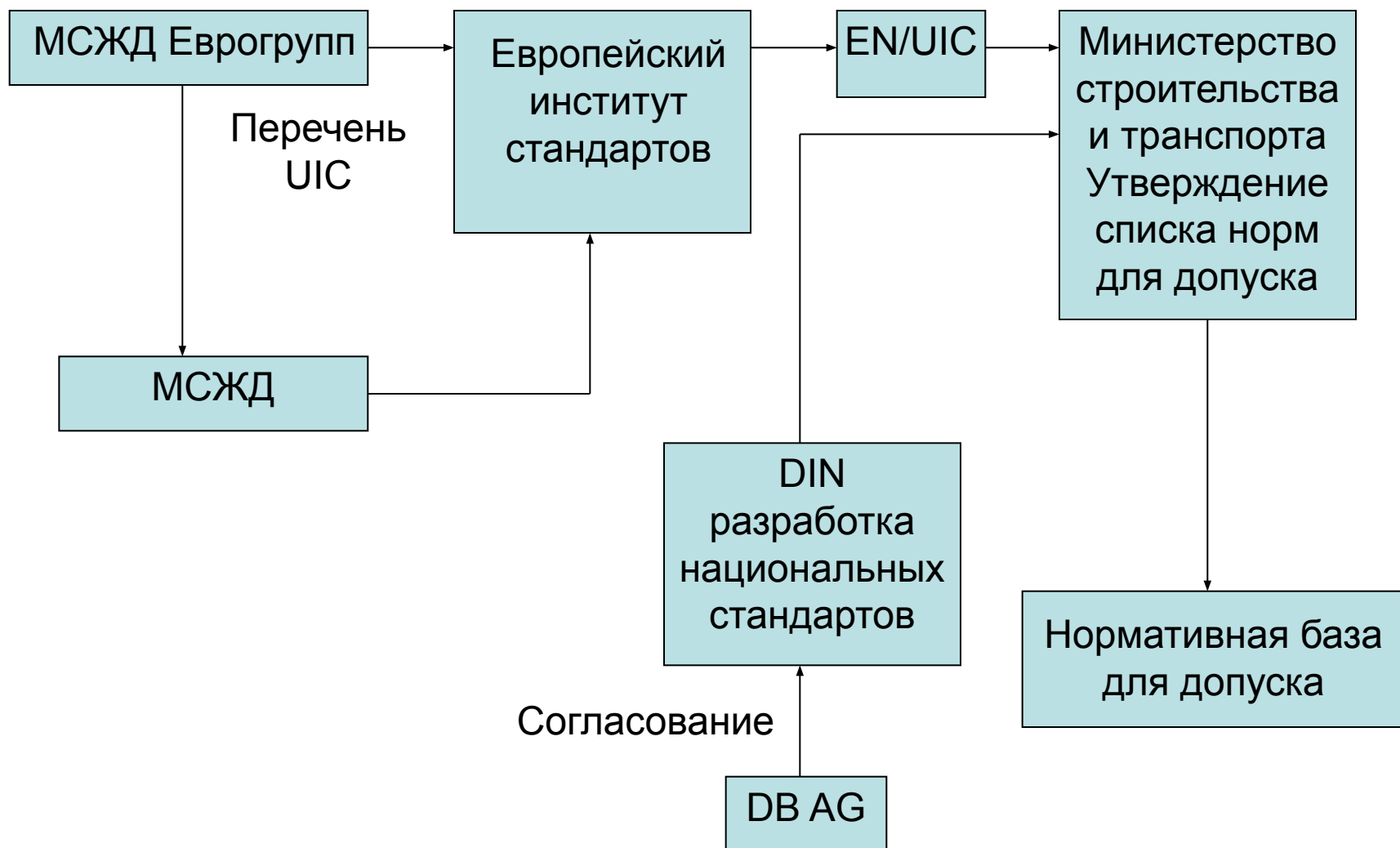
Требования Всемирной торговой организации

- Обязательные для соблюдения требования устанавливаются техническими регламентами
- Соблюдение требований стандартов является не обязательным
- Запрет на наличие в технических регламентах ссылок на стандарты отсутствует
- Технические регламенты принимаются центральными правительственными органами - центральным правительством, его министерствами и ведомствами или любыми органами, подчиненными центральному правительству в отношении данной деятельности
- Информация о технических регламентах должна появляться своевременно и быть доступной

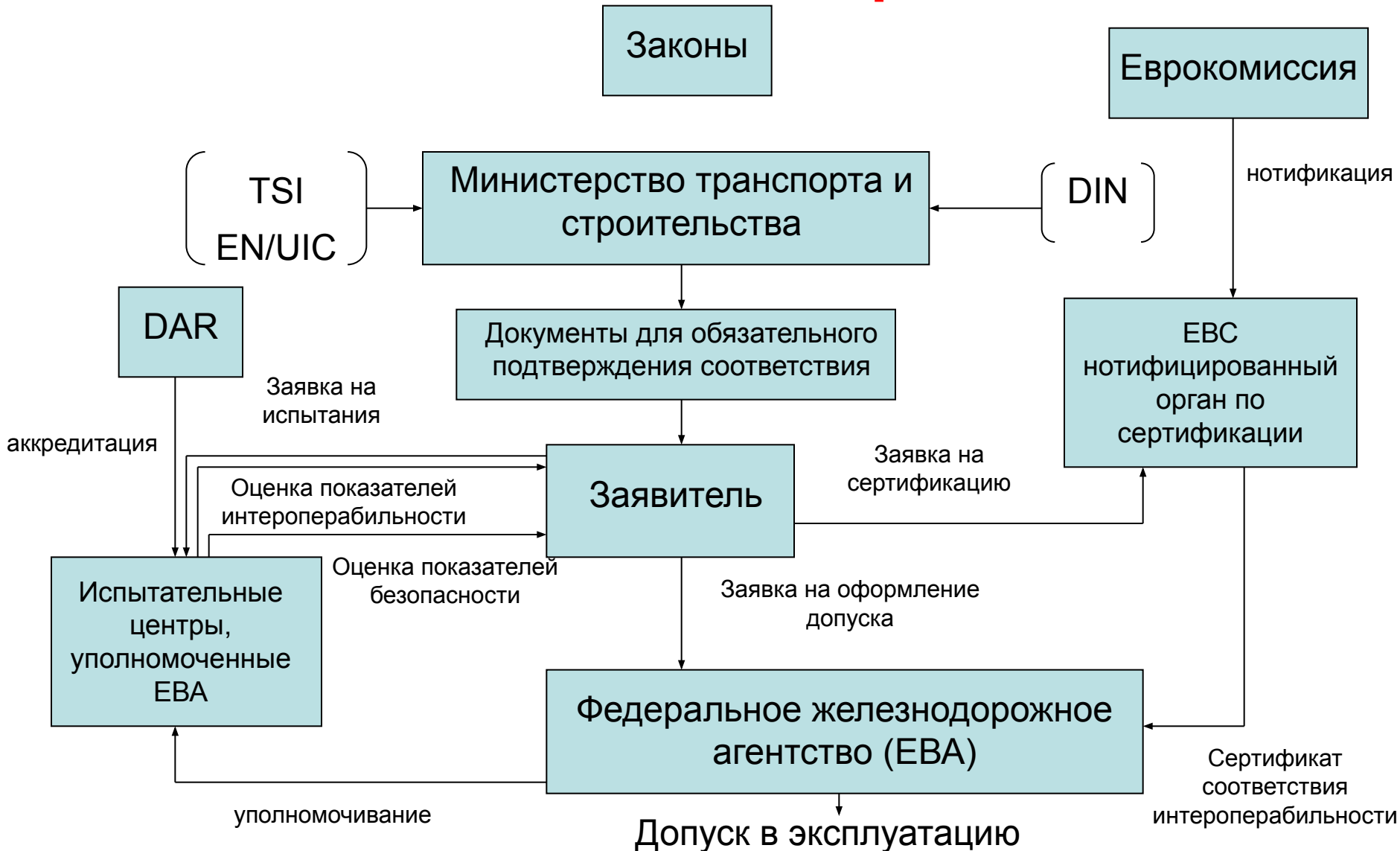
Порядок введения норм TSI в Германии



Порядок установления обязательных стандартов в Германии



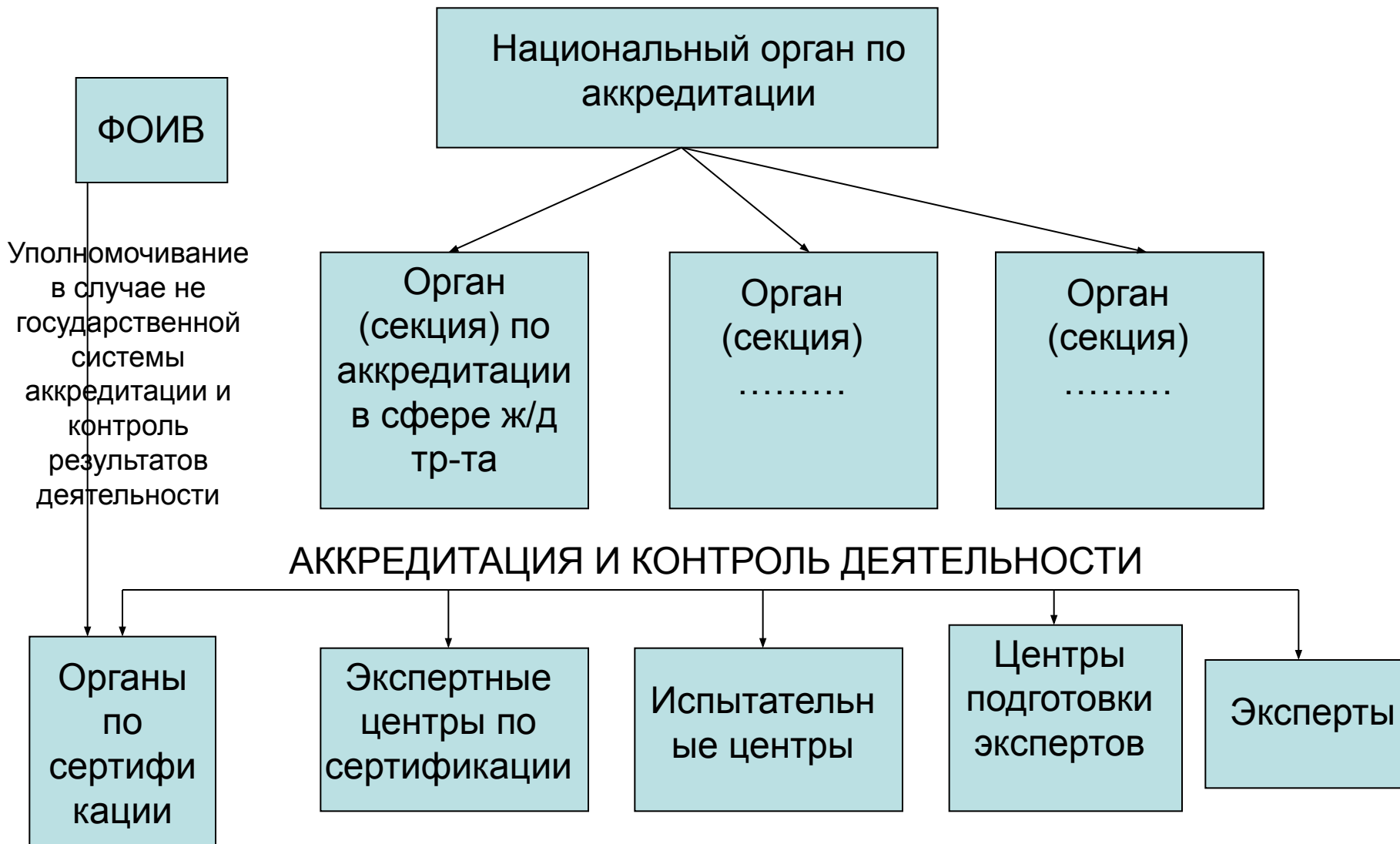
Обязательное подтверждение соответствия в Германии



Корректировка закона «О техническом регулировании»

- Действие закона сохранить, внося необходимые изменения, в том числе:
- - уровень утверждения технических регламентов – Правительство и федеральные органы исполнительной власти, отвечающие за безопасность в конкретной области
- - обязательными должны быть также федеральные (обязательные) стандарты, своды правил и нормы безопасности, утверждаемые федеральными органами исполнительной власти, отвечающие за безопасность
- - в технических регламентах, сводах правил и нормах безопасности допускается давать ссылки на национальные стандарты с указанием конкретных пунктов, требования которых в этом случае становятся обязательными для соблюдения
- - корректировка раздела стандартизации
- - корректировка раздела аккредитации

Единая система аккредитации



Структура системы сертификации на железнодорожном транспорте

