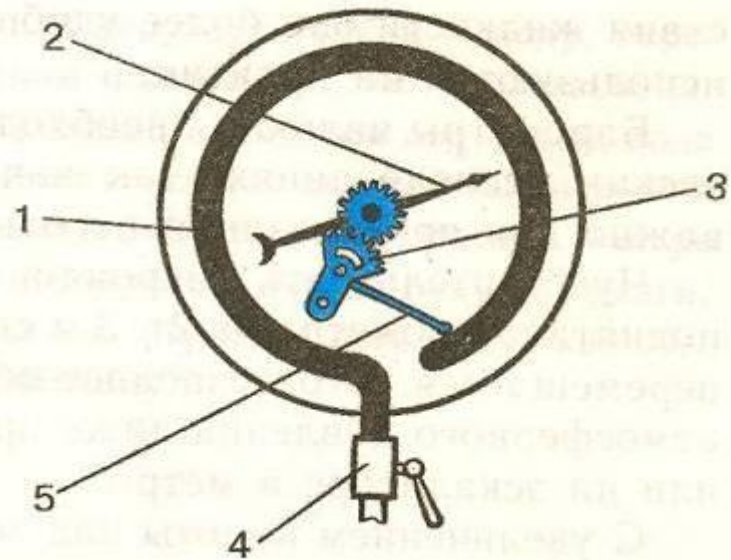
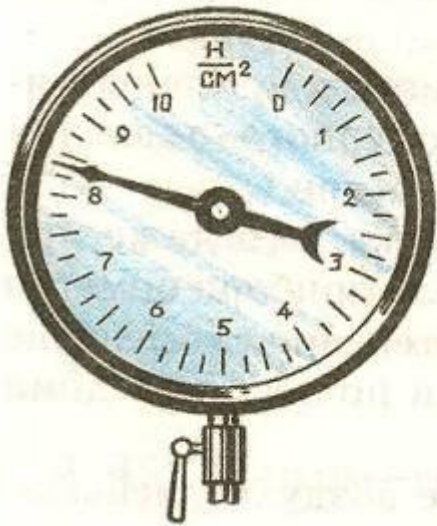


Манометры

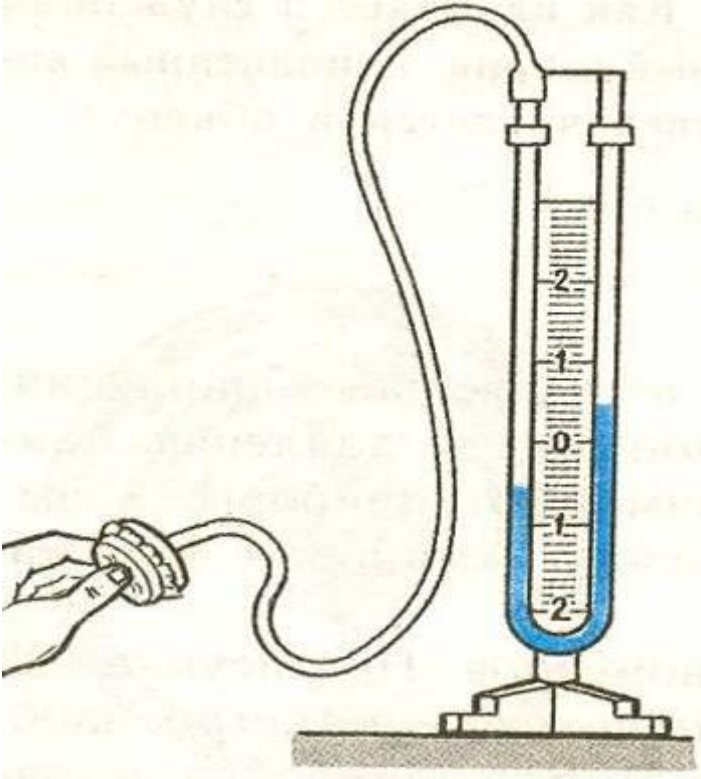
(сравнивают давление с атмосферным)

Металлический манометр

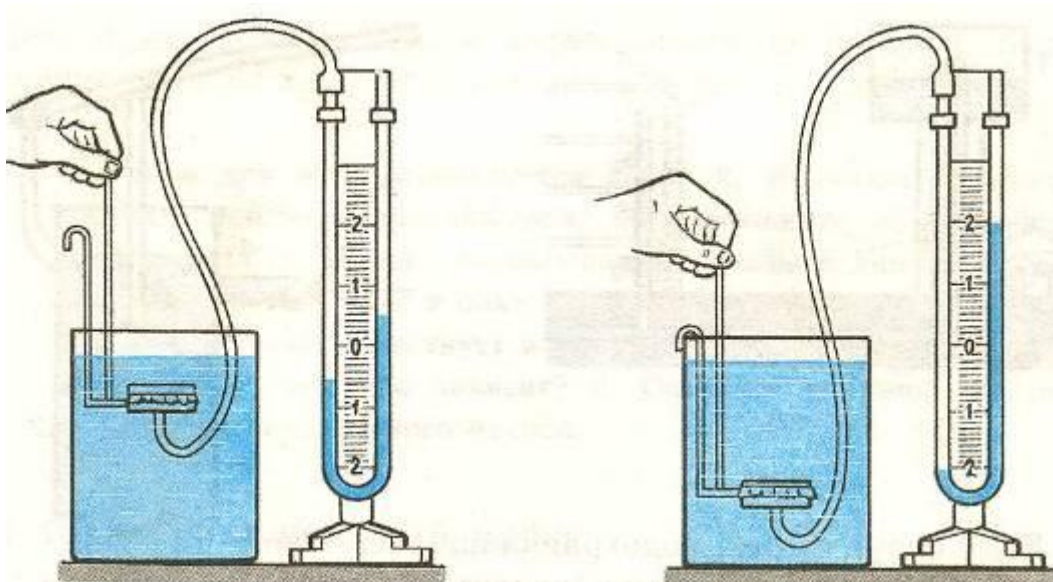


1. Изогнутая пустотелая трубка запаянная с одного конца.
2. Стрелка
3. и 5. Рычажный механизм связывающий стрелку с трубкой.
4. Кран.

Манометр жидкостный



1. U образная трубка заполненная жидкостью.
2. К одному концу трубки присоединён барабан, нажимая перепонку которого можно увеличивать давление на жидкость.
3. По разности уровней жидкости в трубках судят о разности давления воздуха на жидкость в них.



Сравнение давлений столба жидкости на разных глубинах.