



Цели, задачи, основные принципы Проекта по Поддержке Местных Инициатив

**Обучение для представителей
городских округов**

Кировская область
июль 2012 г.



WORLD BANK
IN THE RUSSIAN FEDERATION

Проект по Поддержке Местных Инициатив

- выполняется по инициативе Губернатора и Правительства Кировской области
- Финансируется из средств бюджета Кировской области
- Всемирный Банк предоставляет экспертную и техническую помощь, основываясь на опыте реализации аналогичных проектов по всему миру и в России.



WORLD BANK
IN THE RUSSIAN FEDERATION

Что такое Всемирный Банк?

- Международная организация, созданная странами – членами ООН (более 190 стран, более 10 тыс. сотрудников)
 - Представительства в странах-участниках, в т.ч. в Москве (ок. 50 сотрудников)
- Цель организации – содействие проектам развития, реализуемым странами-участниками. Примеры:
 - Россия: ППМИ, Проект развития финансовой грамотности, проект развития навыков, проект развития дошкольного образования в Республике Саха (Якутия) и др.
 - **Проекты, аналогичные ППМИ – более, чем в 60 странах**
- Формы содействия – (1) предоставление займов странам-участникам по их запросу, (2) оказание консультационных услуг на федеральном и региональном уровне



WORLD BANK
IN THE RUSSIAN FEDERATION

Основная цель ППМИ

Повышение качества социальных услуг на местном уровне за счет поддержки **совместных инициатив** населения и органов местного самоуправления, **развития потенциала** органов местного самоуправления и **расширения участия граждан** в деятельности органов местного самоуправления и в решении своих проблем.



WORLD BANK
IN THE RUSSIAN FEDERATION

Суть проекта

Финансовая, экспертная и консультационная поддержка небольших (для городских округов КО – до 1 млн.руб.) проектов социальной направленности (микропроектов), инициированных, подготовленных и осуществляемых при широком участии населения



WORLD BANK
IN THE RUSSIAN FEDERATION

Задачи проекта

- строительство или восстановление объектов социальной инфраструктуры местного уровня и повышение качества услуг
- повышение уровня участия населения в разрешении собственных проблем и в планировании и расходе бюджетных средств
- развитие способностей местных органов власти готовить и внедрять проекты с участием населения



WORLD BANK
IN THE RUSSIAN FEDERATION

Основные принципы ППМИ

- Проектный подход
- Вовлеченность населения в выбор важнейших проблем, внедрение микропроектов и обеспечение их устойчивости;
- Самоорганизация населения
- Прозрачность на всех этапах реализации
- Эффективность использования финансовых ресурсов
- Местное софинансирование
- Обеспечение устойчивости результатов микропроекта



WORLD BANK
IN THE RUSSIAN FEDERATION

Проект позволяет:

- Выявлять и решать именно те проблемы, которые наиболее остро воспринимаются населением
- Повышать эффективность использования средств бюджета, населения и спонсоров
- Снижать иждивенческие настроения среди населения, вовлекать их в решение собственных проблем
- Повышать качество наиболее востребованных социальных и коммунальных услуг
- Активизировать конструктивный диалог населения с органами власти в процессе совместного решения практических проблем
- Повышать эффективность работы органов местного самоуправления



WORLD BANK
IN THE RUSSIAN FEDERATION

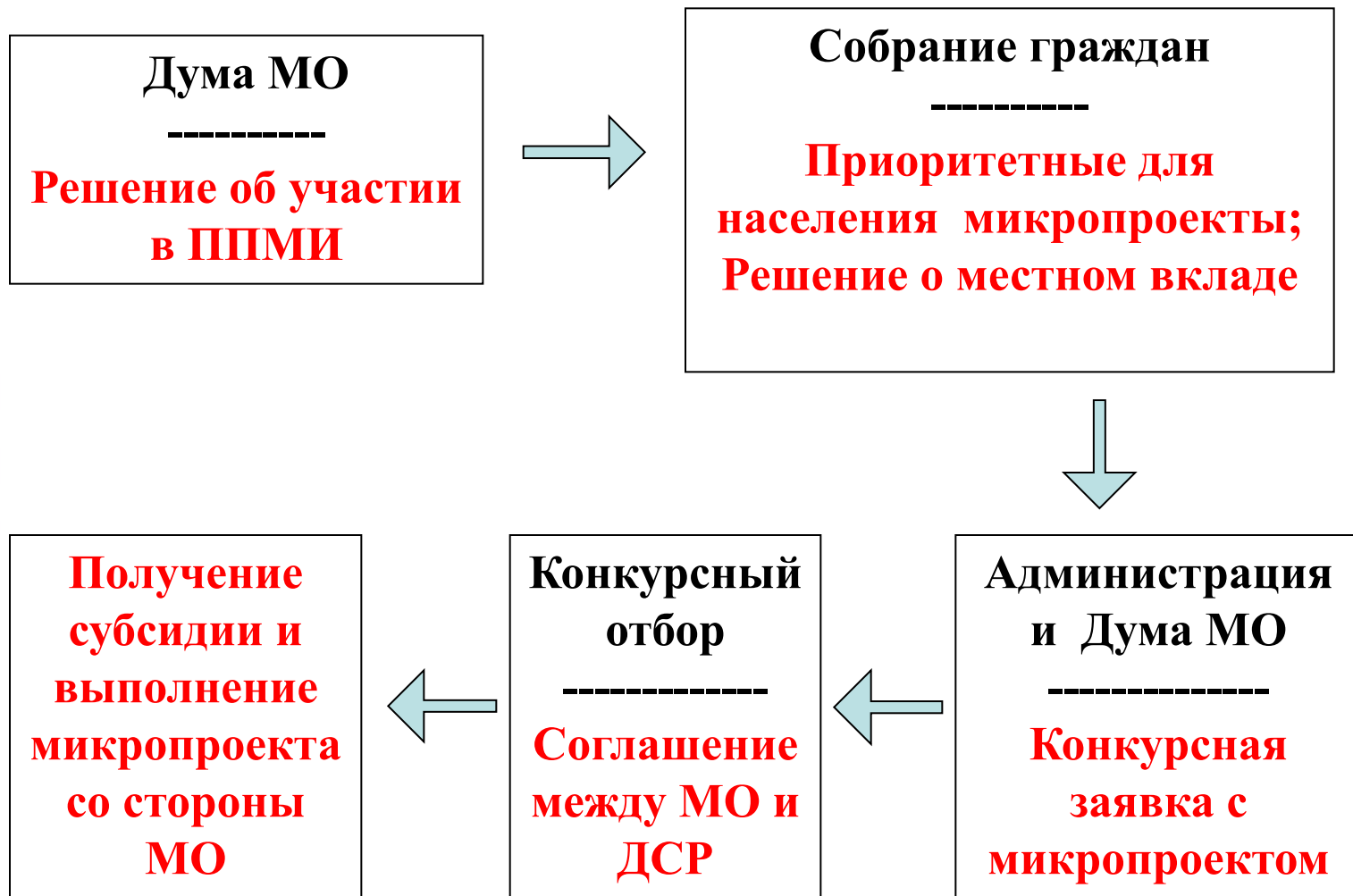
Основные этапы реализации микропроекта

- Информирование всех групп населения о проекте
- Отбор наиболее актуальной проблемы со стороны населения
- Подготовка конкурсной заявки
- Конкурсный отбор микропроектов и подписание соглашения между муниципалитетом и ДСР
- Перечисление субсидий муниципалитетам
- Конкурсный отбор подрядчиков и реализация микропроекта
- Содержание и эксплуатация объекта с участием населения



WORLD BANK
IN THE RUSSIAN FEDERATION

Подготовка и утверждение конкурсной заявки



WORLD BANK
IN THE RUSSIAN FEDERATION

Критерии отбора микропроектов

- доля софинансирования муниципалитета
- социальная эффективность от реализации микропроекта
- степень эффективности и инновационности предлагаемых решений
- степень участия целевых групп и спонсорских организаций в определении приоритетной проблемы, подготовке и реализации соответствующего микропроекта
- наличие источников финансирования и механизмов эффективной эксплуатации и содержания объекта



Что может финансироваться из средств проекта?

Проекты, соответствующие полномочиям муниципальных образований, **например:**

- благоустройство территорий,
- автомобильные дороги и сооружения на них,
- детские площадки,
- объекты физической культуры и спорта
- и т.д.



WORLD BANK
IN THE RUSSIAN FEDERATION

Что не может финансироваться из средств проекта?

- объекты частной коммерческой деятельности
- религиозные сооружения и услуги
- проекты, которые могут иметь отрицательное влияние на окружающую среду
- ремонт административных зданий или частной собственности
- закупка оборудования или транспорта для административных органов



WORLD BANK
IN THE RUSSIAN FEDERATION

Целевые группы микропроекта

- Целевая группа – это группа людей, на решение проблем которой направлен данный микропроект.
- Целевые группы могут быть объединены по территориальному или социальному признаку.
- Благополучатели (прямые и косвенные) – те члены целевой группы, которые получают пользу от реализации микропроекта.
- **Чем больше количество благополучателей – тем выше эффективность проекта и возможность получения субсидии**



WORLD BANK
IN THE RUSSIAN FEDERATION

Самоорганизация целевых групп

Для участия в ППМИ целевые группы должны самоорганизоваться:

- Для целевых групп по месту жительства – в форме ТОС, группы ТОСов, ТСЖ или ЖСК
- Для целевых групп, объединенных по социальным признакам – в форме общественных организаций и некоммерческих партнерств



WORLD BANK
IN THE RUSSIAN FEDERATION

Вклад населения и спонсоров

Виды вклада населения и спонсоров:

- Деньги
- Бесплатный труд
- Строительные материалы
- Оборудование
- Другие виды

Чем выше размер вклада от населения и спонсоров – тем больше возможность получить субсидии



WORLD BANK
IN THE RUSSIAN FEDERATION

Устойчивость микропроекта

Условия устойчивости результатов микропроектов:

- объект является необходимостью для населения
- технические решения обеспечивают долгосрочную эксплуатацию объекта
- объект будет введен в эксплуатацию сразу после сдачи-приемки
- есть структуры, которые обеспечат эксплуатацию и содержание объекта после завершения микропроекта
- есть источники для покрытия расходов на эксплуатацию и содержание объекта
- население будет участвовать в обеспечении эксплуатации и содержания объекта после завершения микропроекта



WORLD BANK
IN THE RUSSIAN FEDERATION

Тренажерный зал



WORLD BANK
IN THE RUSSIAN FEDERATION





WORLD BANK
IN THE RUSSIAN FEDERATION



Строительство детской площадки

Стоимость проекта – 877 тыс.руб.
в т.ч. краевой бюджет – 403 тыс.руб
бюджет МО – 474 тыс.руб.



WORLD BANK
IN THE RUSSIAN FEDERATION

До



После



WORLD BANK
IN THE RUSSIAN FEDERATION

**СПАСИБО ЗА
ВНИМАНИЕ!**