

ДОМ

*Единство конструкции и декора
в народном жилище.*

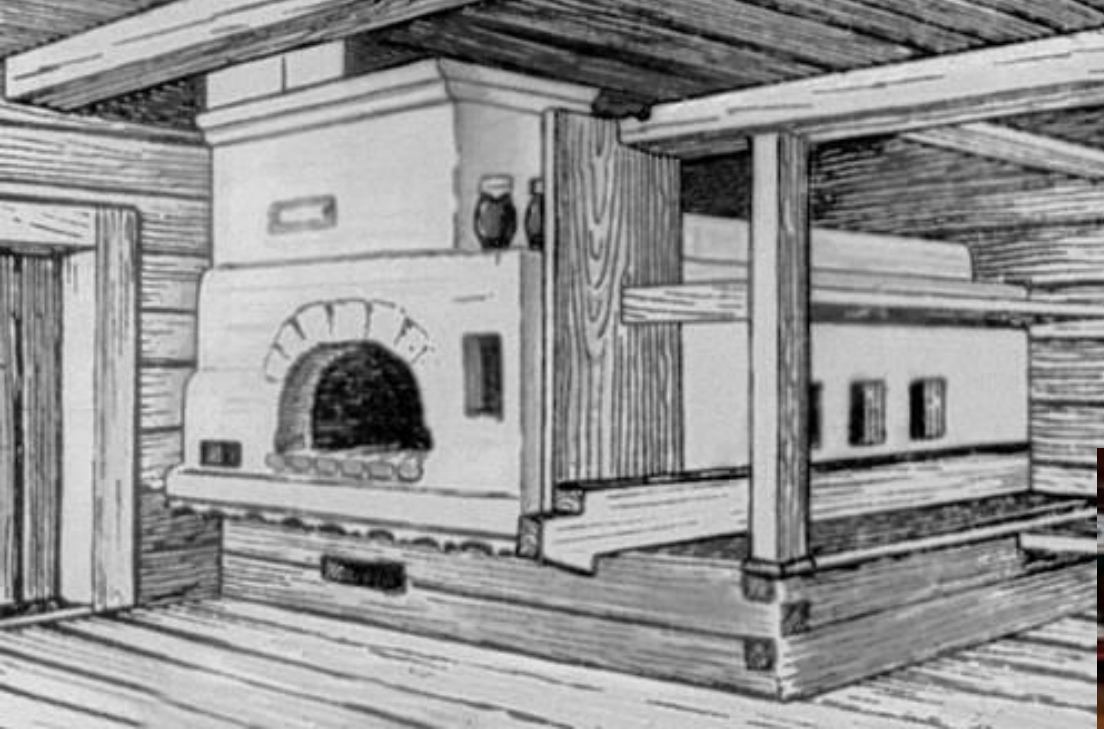
ИЗБА – маленькая Вселенная.

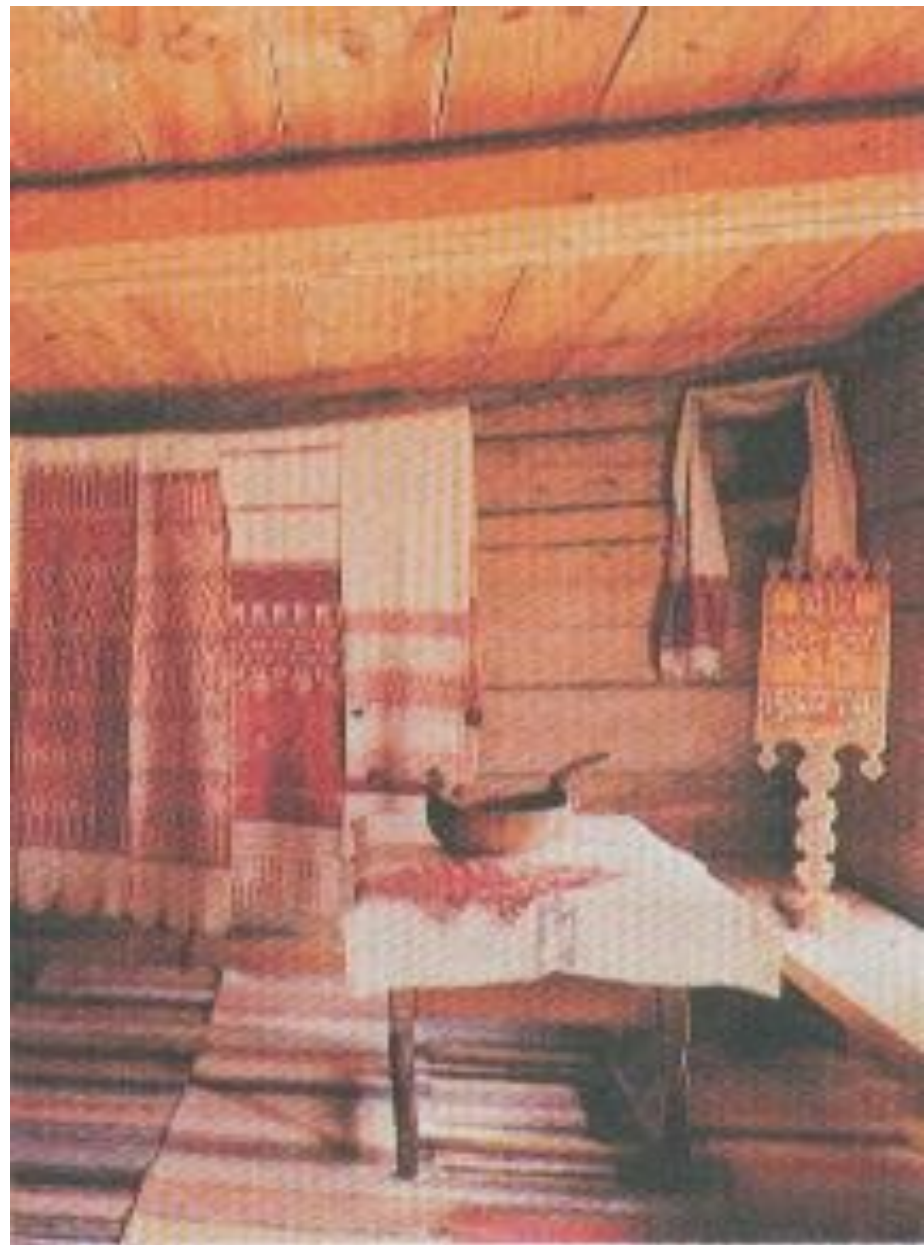


ПРАВЬ (верхний мир)

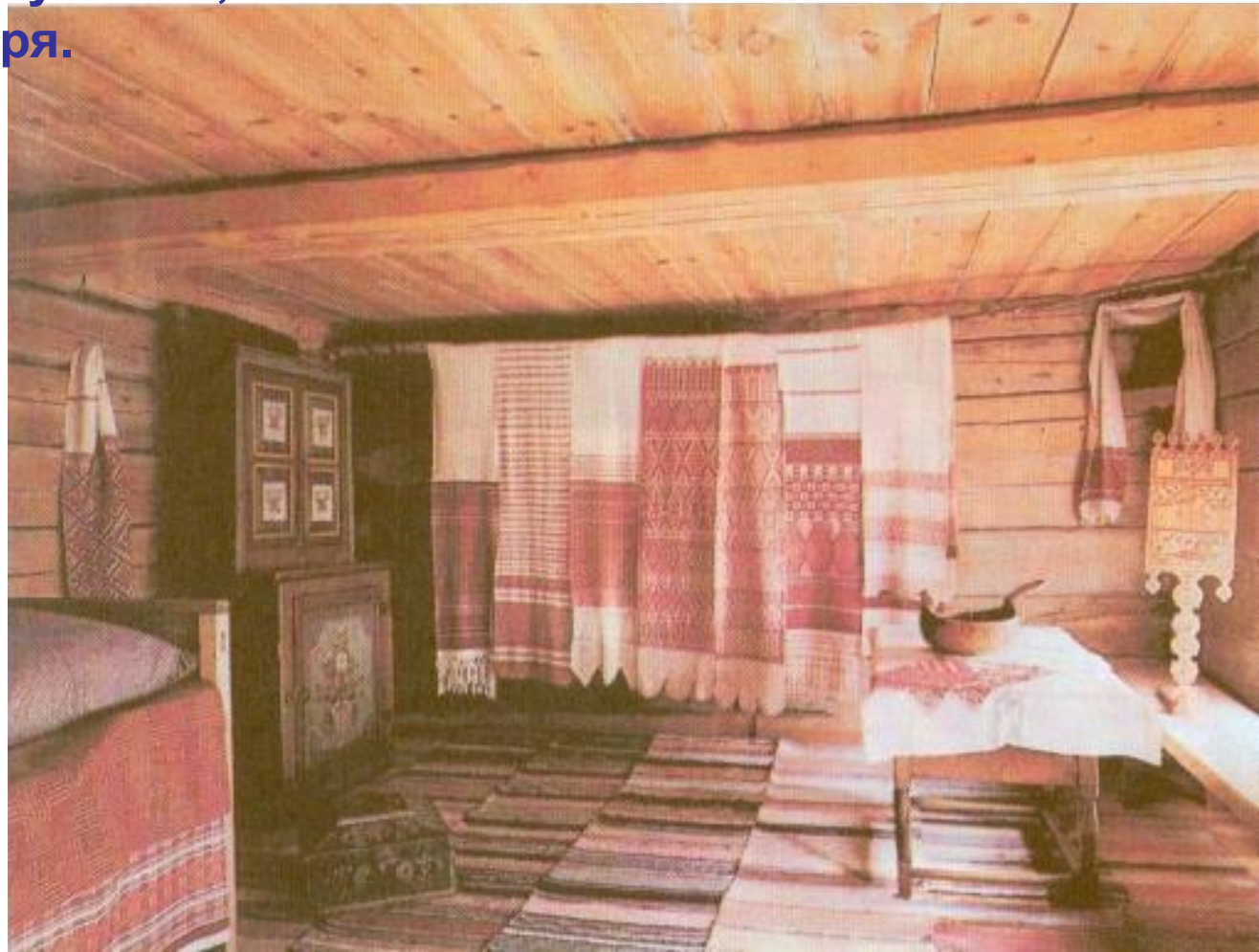
ЯВЬ (средний мир)

НАВЬ (нижний мир)



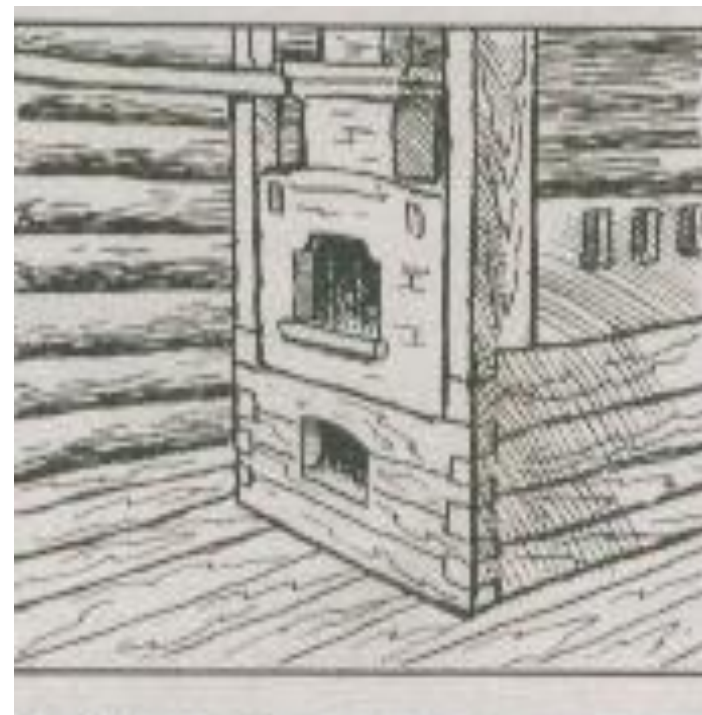
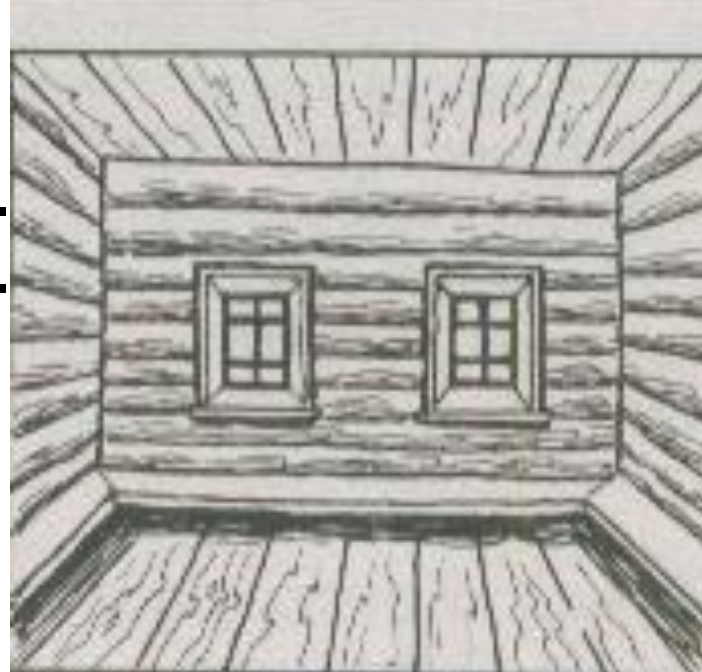


Всю то ночь – до ранней рани
На окраине села
На скрипучем древнем стане
Бабка радугу ткала.
Нитки дождика и травы,
И – полосками – заря.
Всё – то видит глаз лукавый,
не положит краску зря.





**Выбор композиционного решения.
Детальная прорисовка предметов.
Подмалёвок.
Передача в цвете деталей.**



-Требования к самостоятельной работе учащихся:

- Эстетичность работы гимназиста.**
- Передача в рисунке особенностей уклада жизни русских крестьян.**
- Законченность композиции в цвете.**