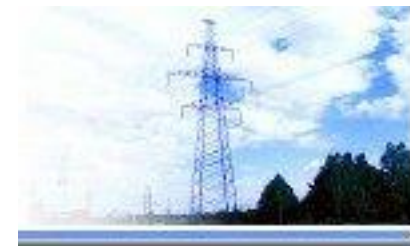
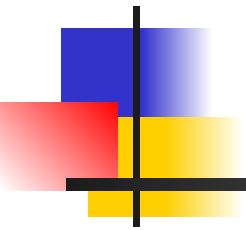




# Корпоративная Кадастровая Система (ККС)



# О целях и задачах ККС

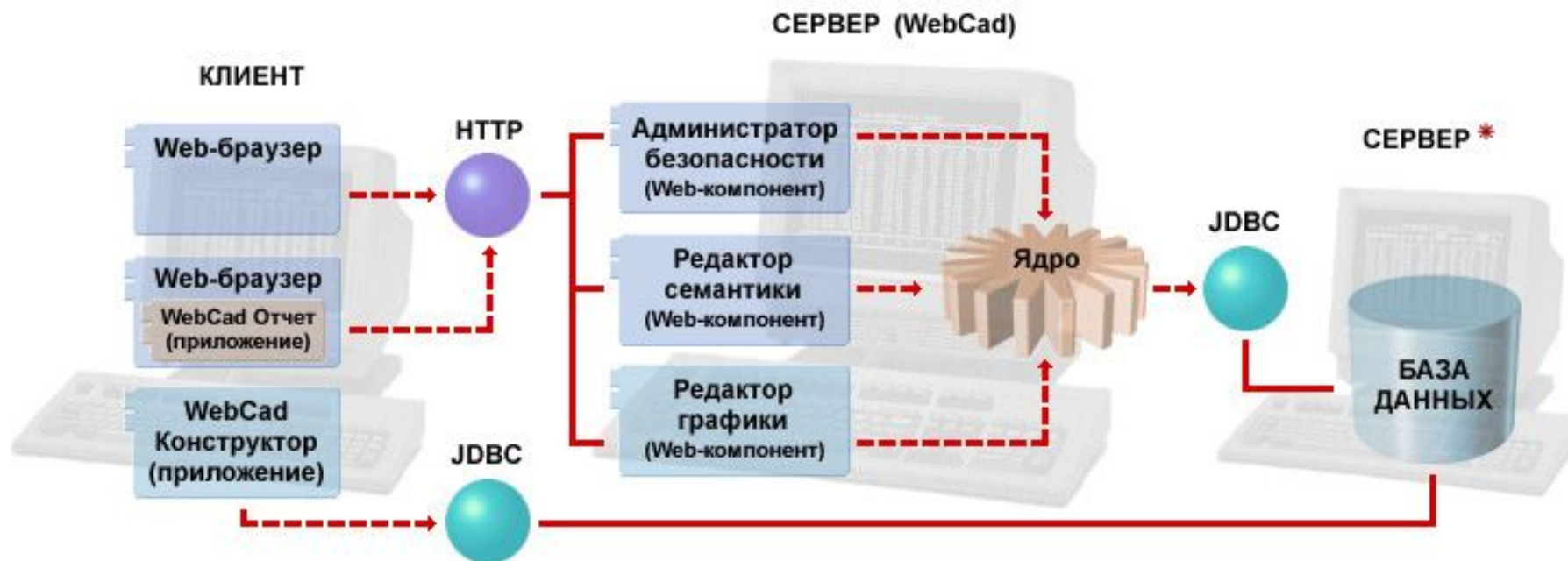
Основной целью использования ККС, как WEB-ориентированного решения для Internet/Intranet сетей, является информационное обеспечение кадастровыми и иными данными служб, занимающихся учетом земельных ресурсов и недвижимости предприятий и корпораций. Система реализована в рамках проекта GEE – **Geocad Enterprise Edition**

## Задачи ККС:

- обеспечение доступа к данным в условиях географически распределенных клиентов системы и с низкими требованиями к пропускной способности каналов связи
- платформенная независимость
- повышение уровня безопасности доступа к данным
- возможность подключения любых типов источников данных
- возможность использования различных программ и устройств просмотра информации и графики

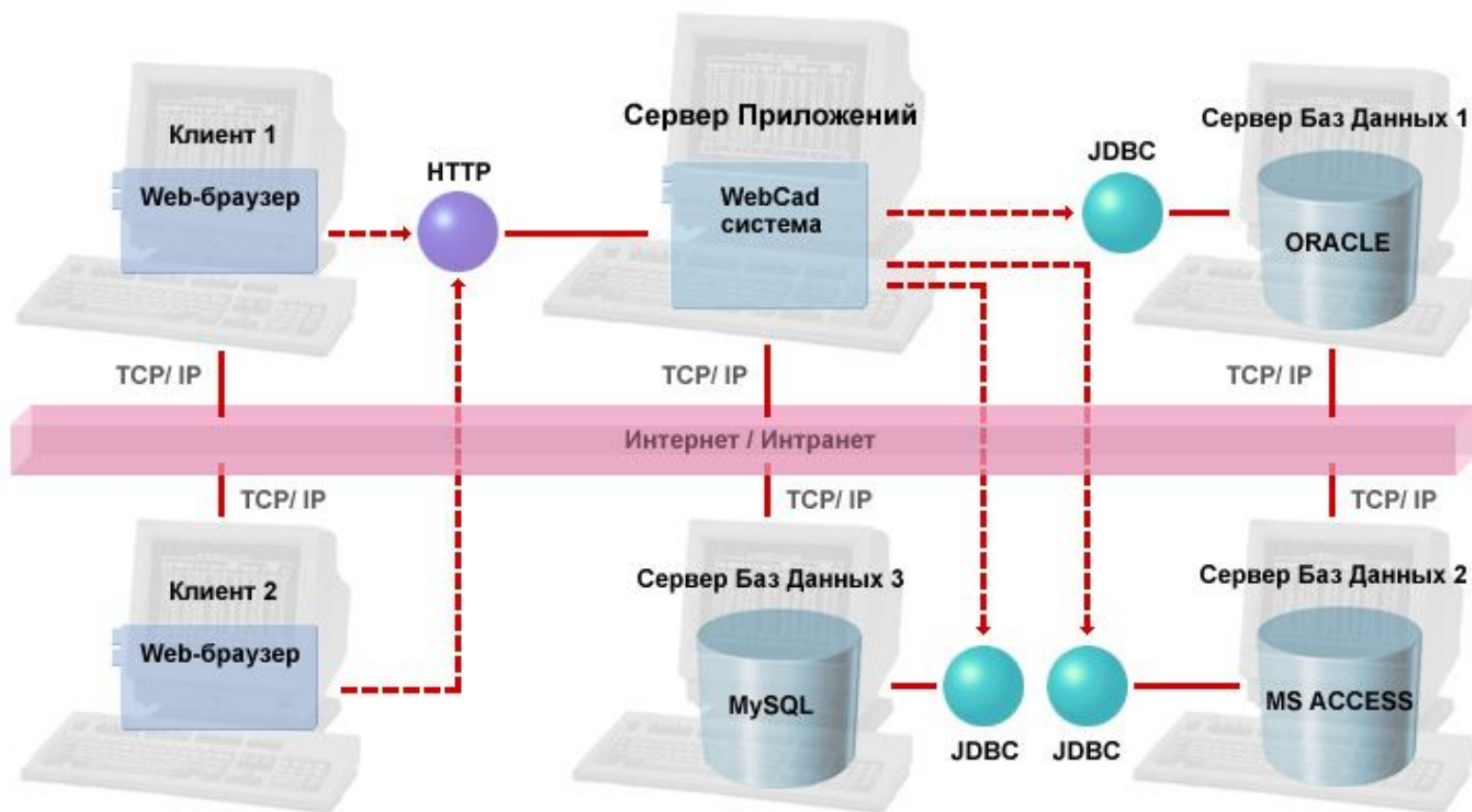
# Архитектура ККС

Трехуровневая архитектура, являющаяся следующим шагом от клиент-серверной архитектуры, удовлетворяет современным корпоративным стандартам. Глобально архитектура системы состоит из трех частей: **клиентское приложение, сервер приложений и база данных**. В отличие от классической клиент-серверной архитектуры, сервер приложений выступает в роли концентратора, уменьшающего интенсивность взаимодействия между клиентами и серверами баз данных.



# Принцип функционирования ККС

ККС предназначена для построения масштабируемых, гибких, платформенно-независимых и защищенных систем предоставления информации из баз данных в Internet/Intranet.



# Программная реализация

Система разрабатывается с использованием архитектуры Enterprise Java Beans. В роли баз данных выступают реляционные, распределенные базы данных различных типов.

Web-компоненты разрабатываются с использованием технологии Servlet (генерация HTML страниц для отображения информации).

Дополнительные клиентские части разрабатываются на языке Java. Система проектируется с помощью Unified Modeling Language (UML).

# Технологические аспекты

Клиентская часть представлена в двух возможных видах:  
GUI-клиент и Web-клиент.

**GUI-клиент** – это полноценное приложение предоставляющее полный набор функциональных возможностей для просмотра и редактирования учетных данных.

Для работы с приложением необходима его инсталляция на рабочее место оператора.

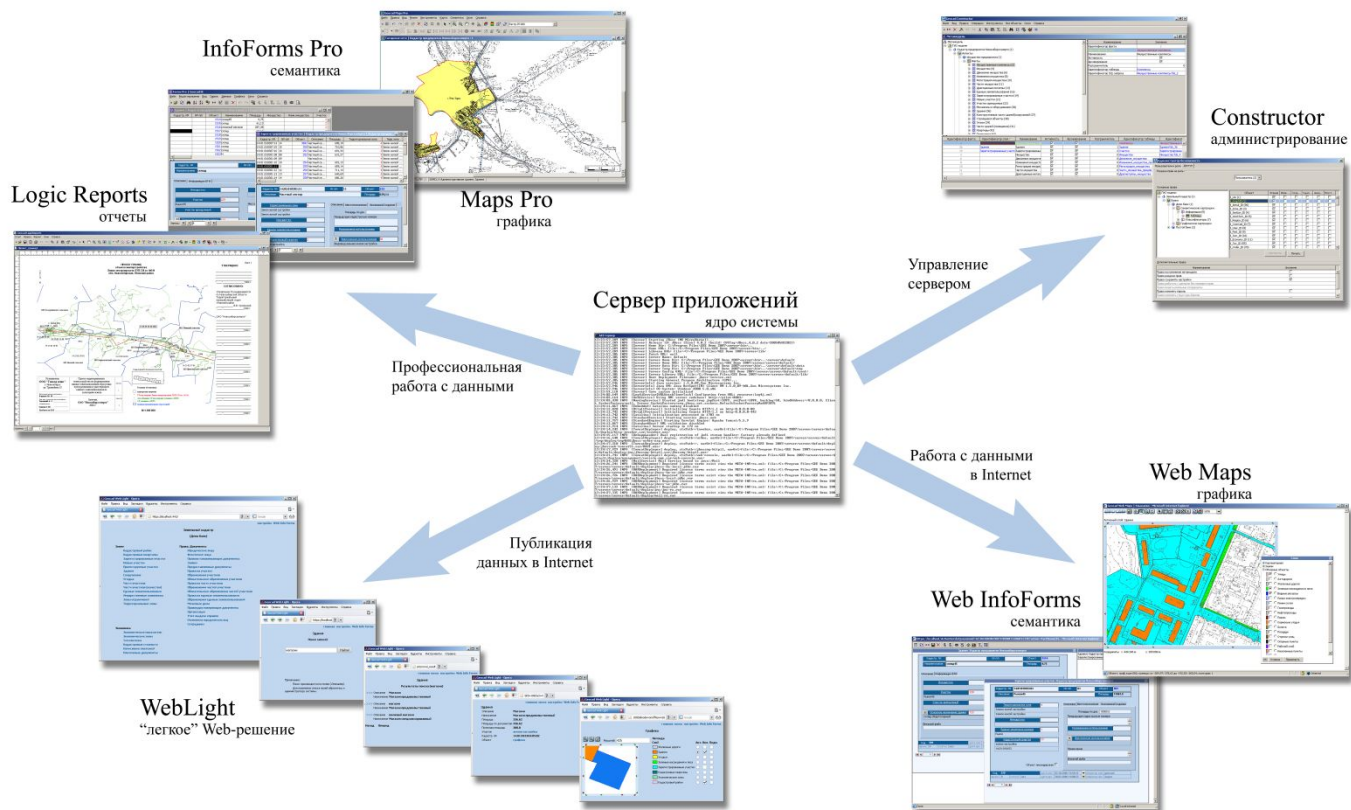
Предназначено для массового ввода и обработки данных операторами.

**WEB-клиент** – это приложение имеющее менее развитый функционал. Для работы с приложением необходимо, что бы на рабочем месте оператора был установлен только Internet Explorer и не требуется установка дополнительных программ.

Предназначено для оперативного поиска и просмотра интересующих данных и их незначительного редактирования.

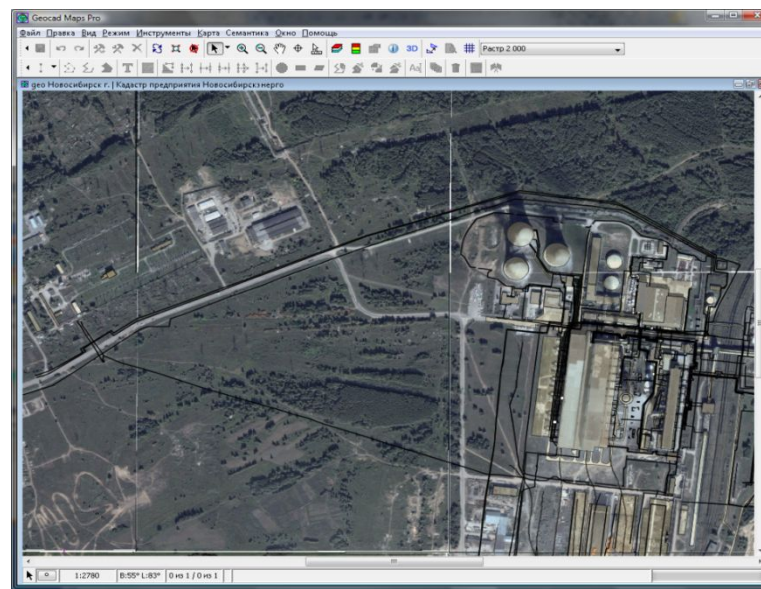
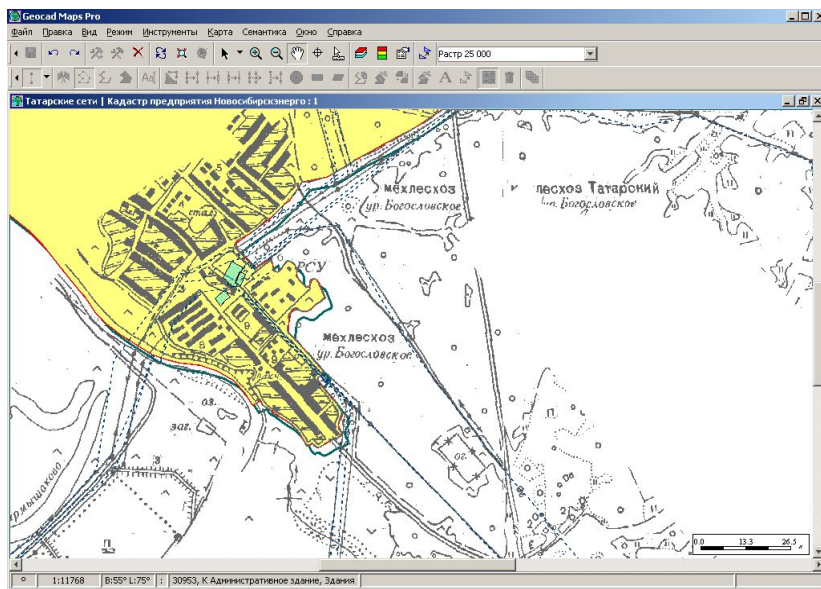
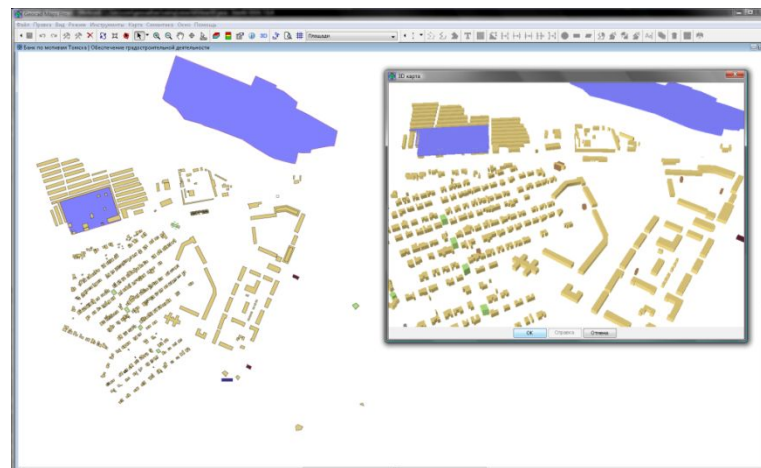
# Развернутая линейка ПО

## Geocad Enterprise Edition Структура приложений



# Поддержка различных типов геоданных

- Векторные данные
- Растровые данные
- Космоснимки
- Веб-сервисы по стандартам OpenGIS консорциума (WMS, WFS)
- Метаданные (ИПД), ISO 19115
- 3D объекты и поверхности





# Интеграция различных ИС

## Промышленные ГИС:

- ArcInfo
- MapInfo
- AutoCAD
- ГИС «Полис»



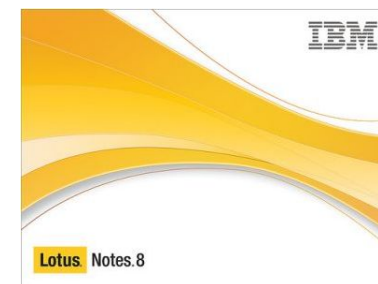
## Сервисы космоснимков:

- Google Maps



## Системы документооборота:

- IBM Lotus Notes

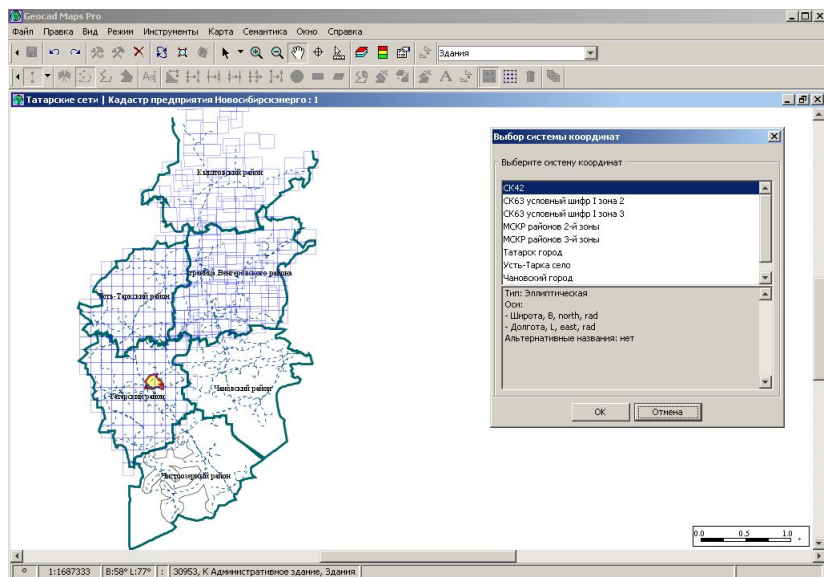
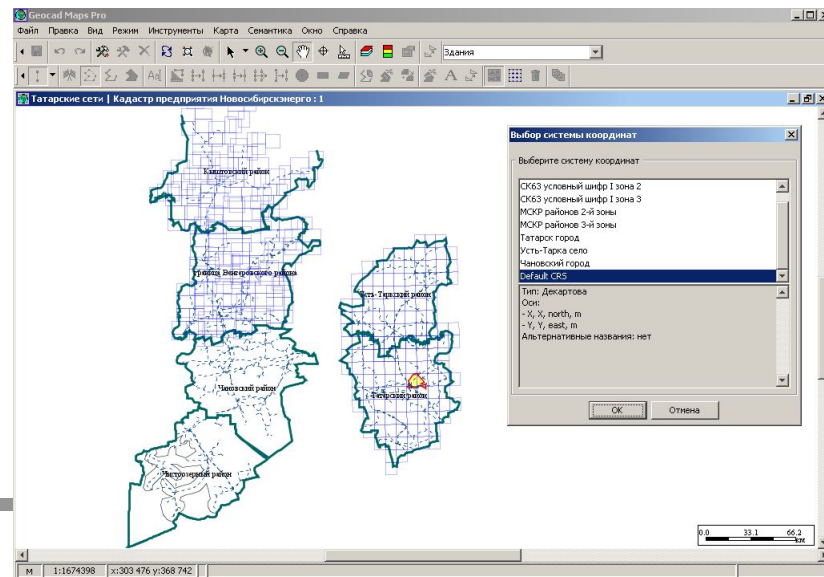
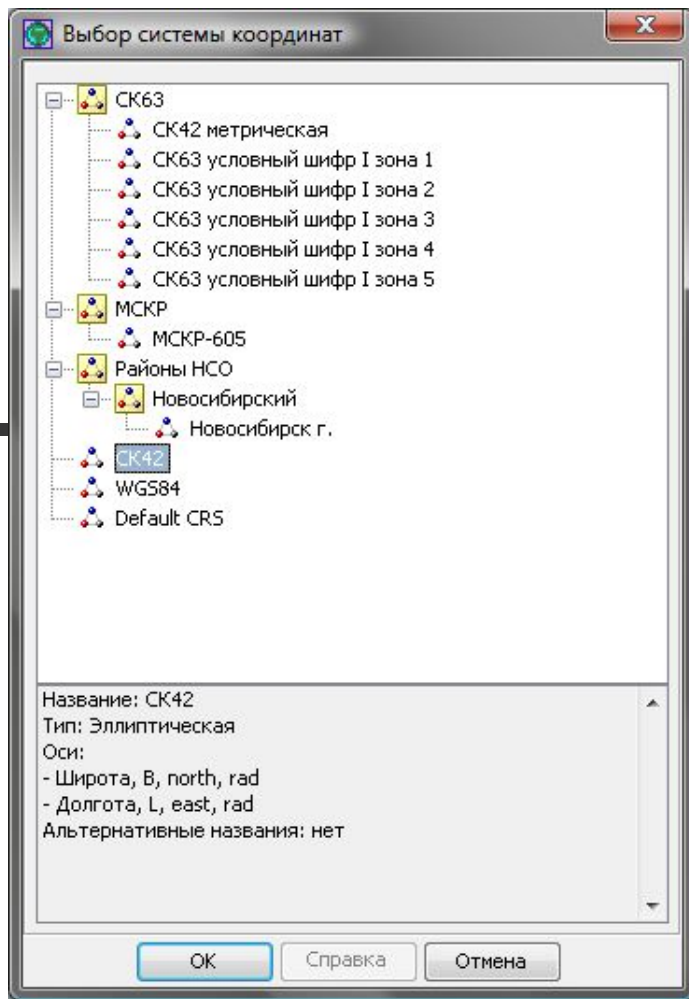


## Доступные операции:

- Импорт данных
- Экспорт данных
- Прямое подключение



# Поддержка различных систем координат



# Администрирование системы

- Ролевая система раздачи прав доступа на уровне таблиц, включающая права на:
  - чтение,
  - изменение,
  - создание,
  - удаление,
  - экспорт данных,
  - пространственные ограничения,
  - право видеть координаты объектов.
- Визуальная настройка параметров и контроль состояния сервера.
- Контроль пользователей работающих с системой в данный момент и сбор статистики работы пользователей.
- Датчики производительности, позволяют определить производительность отдельных функций сервера, медленно работающие или не работающие вообще блоки системы.

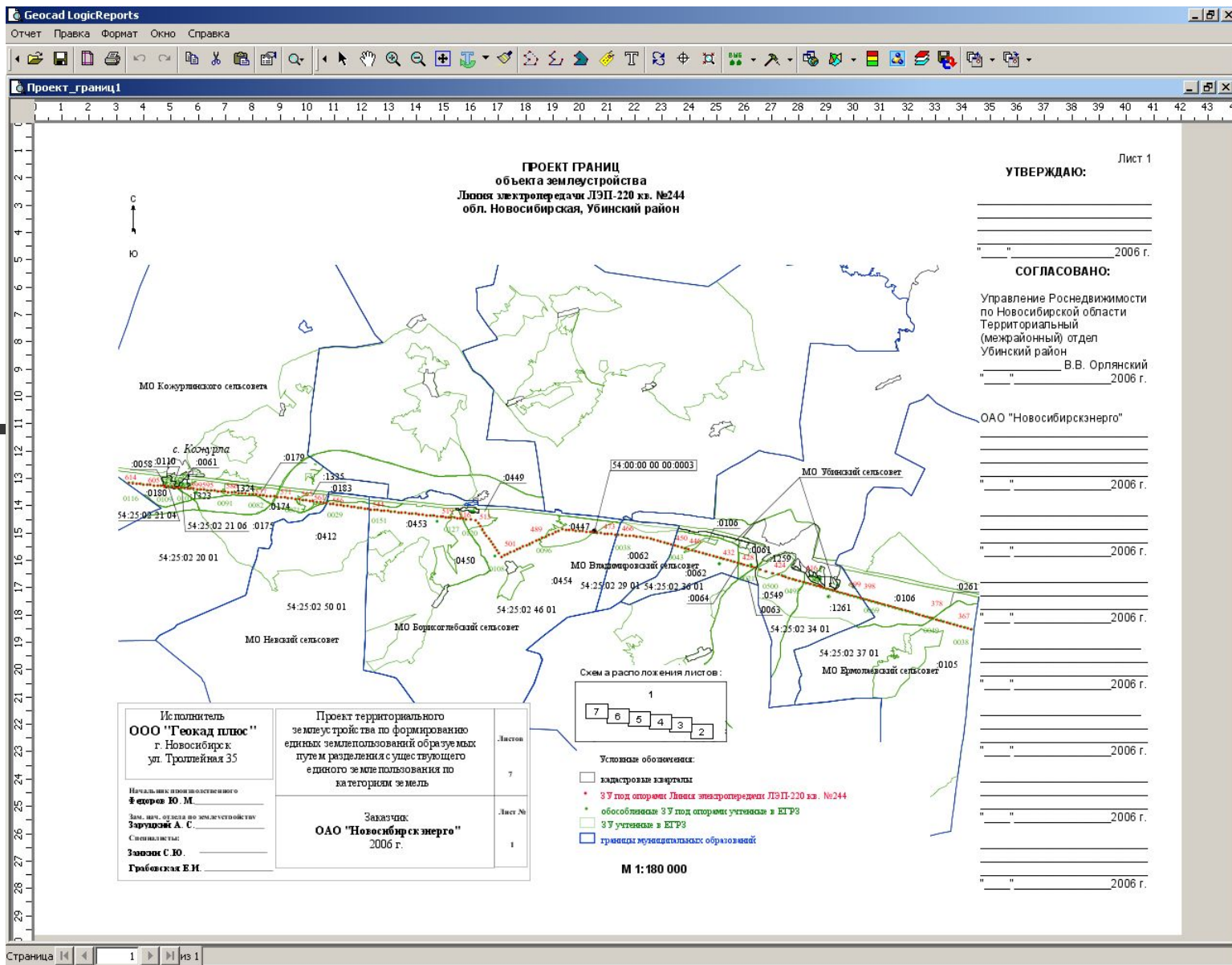
# Примеры использования систем

- **ДСиА г. Томска 2008-2010.** Автоматизированная информационная система обеспечения градостроительной деятельности (АИС ОГД). Интеграция с существующими информационными ресурсами администрации г. Томска. Использование всего спектра геоданных. Работа с населением (единое окно). Создание веб-портала «Градостроительный атлас города Томска».

- **ОАО Новосибирскэнерго 2005-2010.** Ведение учета объектов недвижимости предприятия. Учет протяженных линейных объектов в различных системах координат.

- **ФГУ «Земельная кадастровая палата» по Кемеровской области 2009-2010.** Создание веб-портала для кадастровых инженеров Кемеровской области, позволяющего им оперативно получать информацию о зарегистрированных участках и кадастровом делении.

# Проект границ ЛЭП



# Градостроительный атлас Томска

Градостроительный атлас Томска

Страница департамента архитектуры и градостроительства

Масштаб: 4000

Поиск: Особые экономические зоны

**Дерево слоев**

- Территориальное планирование
  - Населенные пункты
  - Муниципальные образования
  - Городские районы
  - Особые экономические зоны
- Планировка территории
  - Адреса БТИ
  - Автодороги
  - Отрезки улиц
  - Улицы
  - Планируемое разделение ОКС
  - Внутривартальные проезды
- Градостроительное зонирование
  - Территориальные зоны
  - Правила землепользования
- Геодезические и картографические материалы
  - Растр 25 000
  - Растр 5 000
- Изученность природных и техногенных условий
  - Водные ресурсы

**Результаты поиска**

- [>>> Описание](#) Особая экономическая зона технико-внедренческого типа г.Томск, южная площадка
- [>>> Описание](#) Особая экономическая зона технико-внедренческого типа г.Томск, резерв территории
- [>>> Описание](#) Особая экономическая зона технико-внедренческого типа г.Томск, северная площадка

Назад Вперед

**Обзорная карта**

Северск

в Мельниково, Новосибирск

в Асино, Мариинск

Томский район

в Кемерово, Новосибирск

Аэропорт

**Детальное описание**

Особые экономические зоны

Объект [показать на карте](#)

Описание: Особая экономическая зона технико-внедренческого типа г.Томск, южная площадка

Тип особой экономической зоны: [Технико-внедренческая](#)

Субъект Федерации: [Томская область](#)

Примечание: ["Сайт особой экономической зоны"](#)

Прикрепленные документы

- [booklet\\_plan\\_oez\\_Tomsk.pdf](#)
- [OEZ Tomsk1.mht](#)

# Веб-портал ФГУ ЗКП

Федеральное агентство по техническому регулированию и метрологии  
ФГУ «Федеральное кадастровое агентство»  
РОСРЕЕСТР

**OKIS**  
Объединение кадастровых инженеров Сибири

Разработано в рамках пилотного проекта по внедрению современных технологий с целью улучшения и оптимизации взаимодействия кадастровых инженеров и органа кадастрового учета на территории Кемеровской области.

Работает на платформе Geocad Systems Enterprise Edition

**Карта**

Масштаб: 3791

**Легенда**

Слой	Акт.	Вкл.	Подл.
Части ЗУ	<input type="checkbox"/>	<input checked="" type="checkbox"/>	<input checked="" type="checkbox"/>
Характеристики ЗУ	<input checked="" type="checkbox"/>	<input checked="" type="checkbox"/>	<input checked="" type="checkbox"/>
Кадастровое деление	<input type="checkbox"/>	<input checked="" type="checkbox"/>	<input checked="" type="checkbox"/>

**Поиск**

Зеленые участки

- >>> Кад.номер 42:30:0206002:35  
Адрес Новокузнецк Куйбышевский Ивовая д.11  
Граф.код [показать на карте](#)  
[экспорт координат](#)
- >>> Кад.номер 42:30:0206002:38  
Адрес Новокузнецк Куйбышевский Ивовая д.24  
Граф.код [показать на карте](#)  
[экспорт координат](#)
- >>> Кад.номер 42:30:0206002:40  
Адрес Новокузнецк Куйбышевский Садопарковая д.31  
Граф.код [показать на карте](#)  
[экспорт координат](#)
- >>> Кад.номер 42:30:0206002:42  
Адрес Новокузнецк Куйбышевский Ивовая д.22  
Граф.код [показать на карте](#)  
[экспорт координат](#)

Назад [Вперед](#) Новый поиск

**Детальное описание**

**Земельные участки**

Кад.номер	42:30:0206002:42
Квартал	<a href="#">42:30:0206002</a>
Граф.код	<a href="#">показать на карте</a> <a href="#">экспорт координат</a>
Площадь	Уточненная площадь = 1950(кв. м) Погрешность = 15.46
Адрес	г Новокузнецк отс Куйбышевский ул Ивовая д.22
Код КЛАДР	42000012000118000
Расположение на ДКК	Г6
Ориентир в границах участка	да
Тип ЗУ	Землепользование
Описание	г. Новокузнецк ул. Ивовая дон 22
Категория земель	Земли населенных пунктов
Разрешенное использование	Земли под донами индивидуальной жилой застройки
Основание использования	Под индивидуальный жилой дом с хозяйственными постройками
Дата постановки	06.12.2004
Дата удостоверения	20.01.2009 21:03:31

**Часть ЗУ**

- >>> Наименование обременения **Аренда земли до 08.07.2007 г.**
- >>> Наименование обременения **Аренда земли до 08.07.2007 г.**



## **ООО «Геокад плюс»**

---

 **630034, Новосибирск, ул.Троллейная 35**

 **тел./факс (383)352-13-33, 352-14-04, 352-15-50**

**Internet: <http://www.geocad.ru>**

 **E-mail: [info@geocad.ru](mailto:info@geocad.ru)**