



SAKHALIN
ROAD SAFETY
PARTNERSHIP

*Население острова - 600 тыс. человек
г. Южносахалинск – 180 тыс. человек*

Сахалин:

Партнерство по безопасности дорожного движения





SAKHALIN
ROAD SAFETY
PARTNERSHIP

Дорожно-транспортная ситуация на Сахалине

- Быстрый рост уровня автомобилизации на Сахалине
- В 2004г. погибло 139 человек и 1483 было ранено
- В 2004г. количество ДТП возросло на 4% по сравнению с 2003г.



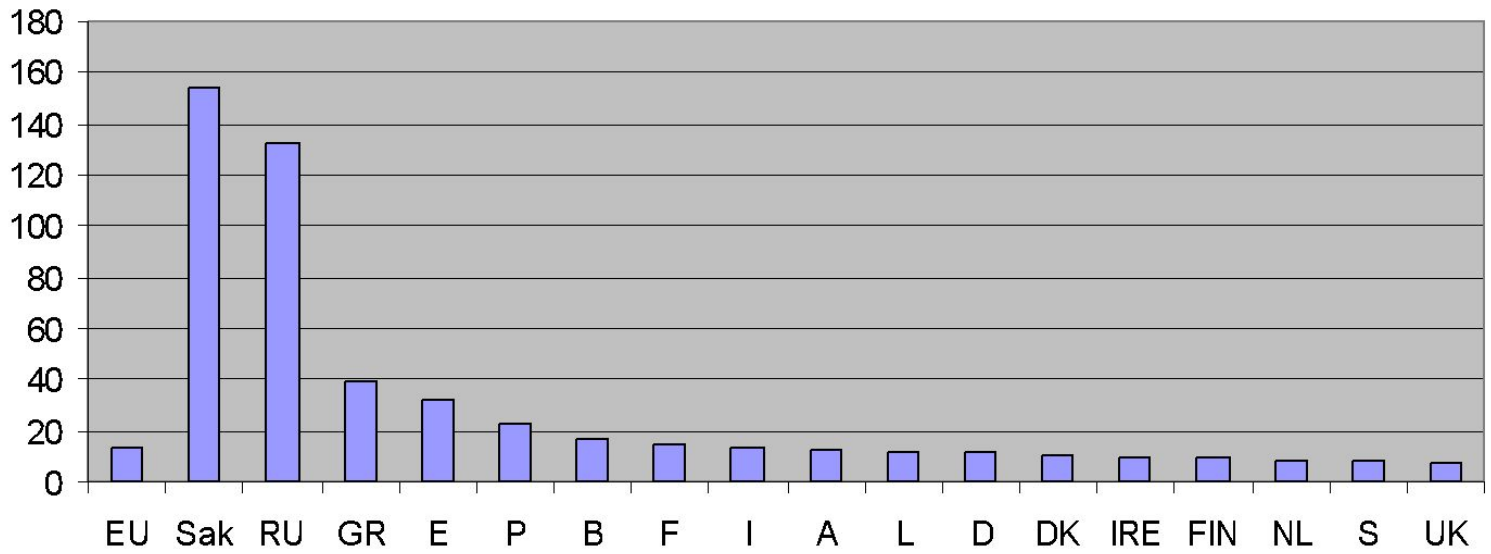
Южносахалинск: участки концентрации ДТП около школ



SAKHALIN
ROAD SAFETY
PARTNERSHIP

Дорожно-транспортная ситуация на Сахалине

Риск гибели в ДТП (на млрд. тр.ср-во*км)



Расчеты Глобального партнерства по дорожной безопасности

- Риск погибнуть в ДТП на Сахалине выше в 10 раз, чем в в среднем странах ЕС
- Аварийность стабильно растет с 2001г.



SAKHALIN
ROAD SAFETY
PARTNERSHIP

Дорожно-транспортная ситуация на Сахалине

- В каждом седьмом ДТП в 2004г. пострадали дети
- Издержки от гибели, увечий и материального ущерба огромны и продолжают увеличиваться



**Южносахалинск: опасная
дорога в школу**



SAKHALIN
ROAD SAFETY
PARTNERSHIP

Первый шаг для изменения ситуации – Конференция по безопасности дорожного движения

- В марте 2004 по инициативе Sakhalin Energy Investment Company и при поддержке международной НКО Глобальное Партнерство по Дорожной Безопасности (GRSP) в Южносахалинске была проведена Конференция
- Участники – представители:
 - *ГИБДД*
 - *Администрации Сахалинской области (образование, здравоохранение, дороги)*
 - *Частных компаний (Sakhalin Energy Investment Company, BP, Schlumberger, CTSD, Exxon-Neftegas)*

Результаты Конференции

1. Решение: снижение на Сахалине числа погибших и раненых в ДТП – главный приоритет
2. Подтверждение готовности участников работать в партнерстве
3. Рассмотрение принципов деятельности партнерства GRSP по поддержке и продвижению партнерских проектов по БДД
4. Определение тематических рабочих групп

Решения Конференции

- **Определить партнерские проекты по направлениям:**
 - **Сбор и анализ данных по ДТП для выявления участков концентрации ДТП и выбора мер для повышения их безопасности**
 - **Информационные кампании по продвижению пользования ремнями безопасности и соблюдения детьми ПДД**
 - **Пилотные проекты по повышению безопасности инфраструктуры на участках дорог с повышенным риском ДТП для пешеходов (особенно детей)**



SAKHALIN
ROAD SAFETY
PARTNERSHIP

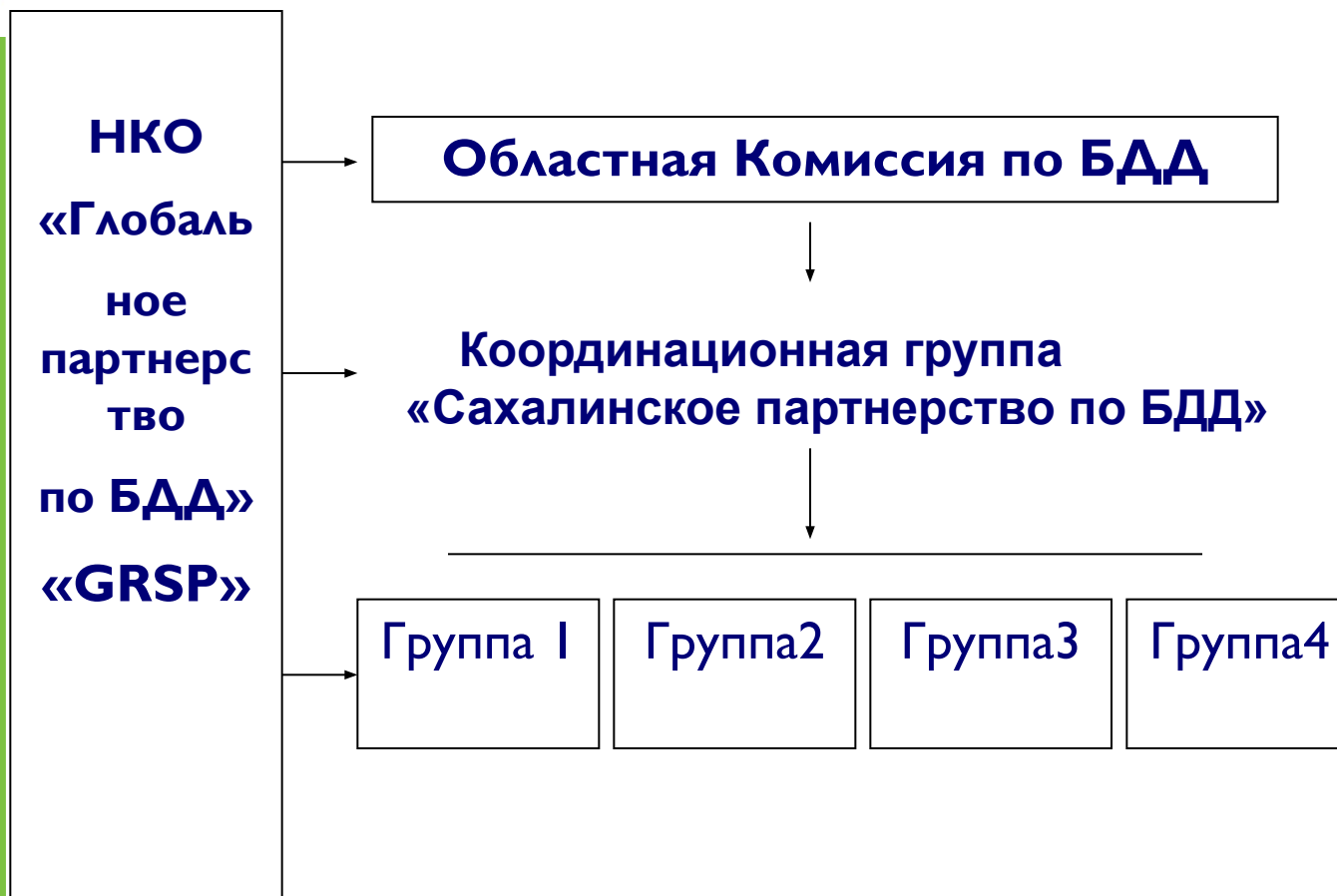
Следствие Конференции

- **Организация тематических групп (представители ГИБДД, департаментов администрации области и бизнеса) для разработки конкретных проектов, основанных на идеях Конференции**
- **Учреждение Сахалинского партнерства для координации и поддержки работы тематических групп**



SAKHALIN
ROAD SAFETY
PARTNERSHIP

Структура координации





SAKHALIN
ROAD SAFETY
PARTNERSHIP

Безопасность на дорогах – многосекторальная и многодисциплинарная ответственность

Однако координация отсутствует

Бизнес

- Автомобили
- Нефтепродукты
- Страхование
- Алкоголь
- Туризм
- Реклама

**Гражданское
общество**

- Интересы уязвимых групп (пешеходы, дети и т.д.)
- Информация (ремни, влияние алкоголя отражатели, и т. д.)

Государство

- Политика
- Законы и их исполнение
- Образование
- здравоохранение
- Правосудие



SAKHALIN
ROAD SAFETY
PARTNERSHIP

Партнерство – новый подход к дорожной безопасности





SAKHALIN
ROAD SAFETY
PARTNERSHIP

Партнерский подход к повышению дорожной безопасности

Глобальное партнерство по БДД (GRSP) учреждено в 1998 для содействия повышению БДД в международном масштабе. Его цели:

1. Содействие применению наилучшего международного опыта и информации по БДД
2. Укрепление сотрудничества между государственными учреждениями, частными компаниями и гражданским обществом для снижения числа жертв ДТП в странах с развивающейся экономикой и ростом уровня автомобилизации
3. Реализация программ партнерских проектов по БДД с участием государственных, коммерческих и некоммерческих организаций

В 2005 на Сахалине начата реализация трех партнерских проектов:

- 1. Анализ данных ДТП (спонсор – ВР);**
- 2. Продвижение ремней безопасности при помощи образовательных, информационных и принудительных мероприятий (Sakhalin Energy);**
- 3. Выявление «черных пятен» на сети дорог и проведение мероприятий для повышения их безопасности (Schlumberger и 8 местных частных компаний)**



SAKHALIN
ROAD SAFETY
PARTNERSHIP

На 2006 год планируется начать еще один проект:

4 Улучшение подготовки школьников по БДД (Sakhalin Energy)

В партнерских проектах работают специалисты:

Великобритании, Венгрии, Нидерландов, Швейцарии, Швеции, Финляндии и России



SAKHALIN
ROAD SAFETY
PARTNERSHIP

Заключение:

Партнерство способно ускорить решение проблемы дорожной аварийности за счет привлечения дополнительных ресурсов

Ресурсы:

- Информация
- Лучший мировой опыт,
- Опытные специалисты для решения проблем БДД в условиях роста уровня автомобилизации
- Финансовые ресурсы частного бизнеса



SAKHALIN
ROAD SAFETY
PARTNERSHIP

Условие бизнеса:

- Меры, предлагаемые для решения проблем должны иметь **экономическую обоснованность** по результатам сравнения выгод Сообщества от повышения безопасности и затрат на реализацию этих мер.



SAKHALIN
ROAD SAFETY
PARTNERSHIP



Haderslevvej before the conversion.



The traffic island shields off the left-turn lane and provides for safer crossing of the road.