

**Аналитический отчет  
о работе социально-  
психологической службы  
района  
за 2010- 2011 уч. год**

# **Цель деятельности РМО социально- психологической службы:**

**Обеспечение взаимодействия педагогов-психологов и социальных педагогов по профессиональной линии;**

**обобщение опыта и организация обмена опытом между специалистами;**

**повышение уровня профессиональной компетентности специалистов.**

# Кадровый состав

## по наличию специалистов

### в образовательных учреждениях

Педагог- психолог

Социальный педагог

ДОУ

4

НШ- д/с, СОШ

5

6

ЦПМСС «НАДЕЖДА», ПС(К)ОШ, Д/Д «Русская усадьба»

3

4

# Виды работ и мероприятия реализованные в процессе деятельности РМО

- Психологическое сопровождение «Профилактики профессионального выгорания педагогов» в рамках августовской учительской конференции;
- Пакет диагностических методик «Психолого- педагогическое сопровождение одарённых детей с учетом их эмоциональных, интеллектуальных, поведенческих особенностей в развитии»;
- «Профилактика раннего неблагополучия семей с несовершеннолетними в Пошехонском районе» (программа психолого- педагогического сопровождения);

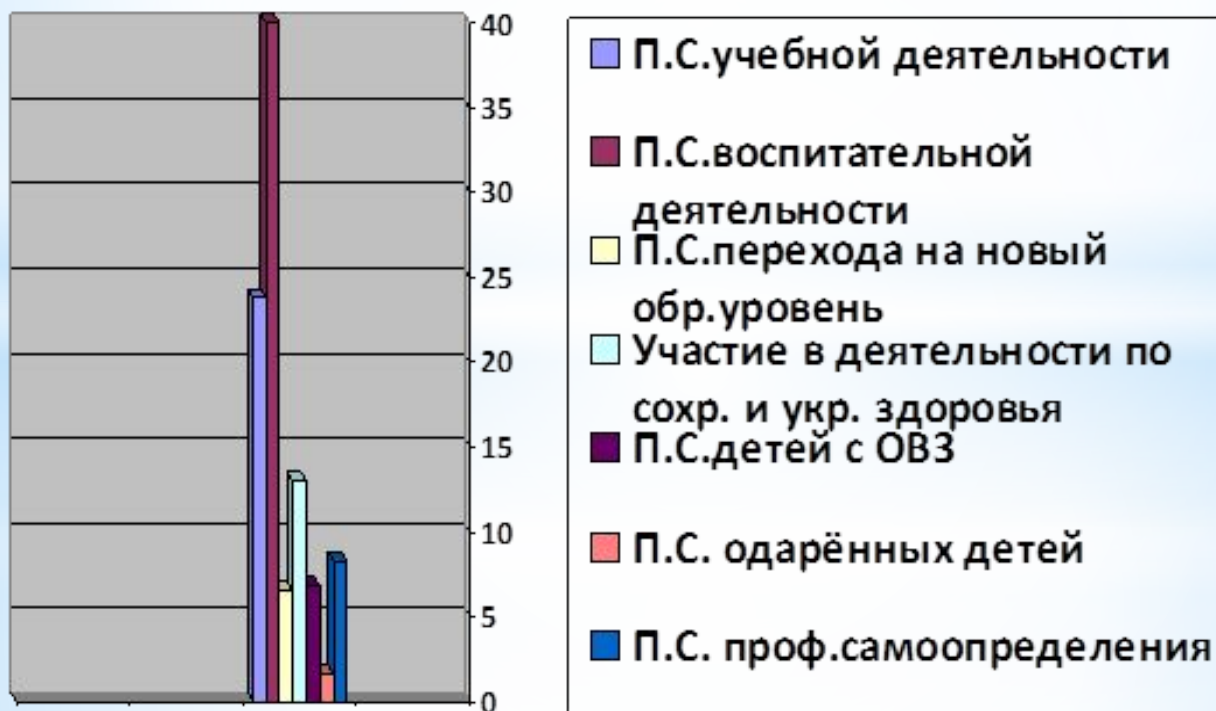
# Виды работ и мероприятия реализованные в процессе деятельности РМО

- Семинар- тренинг: «Решение конфликтных ситуаций в образовательной среде»;
- Организация профориентационной деятельности в образовательном учреждении (программы, семинары, родительские собрания, консультации);
- «Психологическая подготовка старшеклассников к сдаче ЕГЭ» (памятки для педагогов, обучающихся- выпускников, родителей);

# **Виды работ и мероприятия реализованные в процессе деятельности РМО**

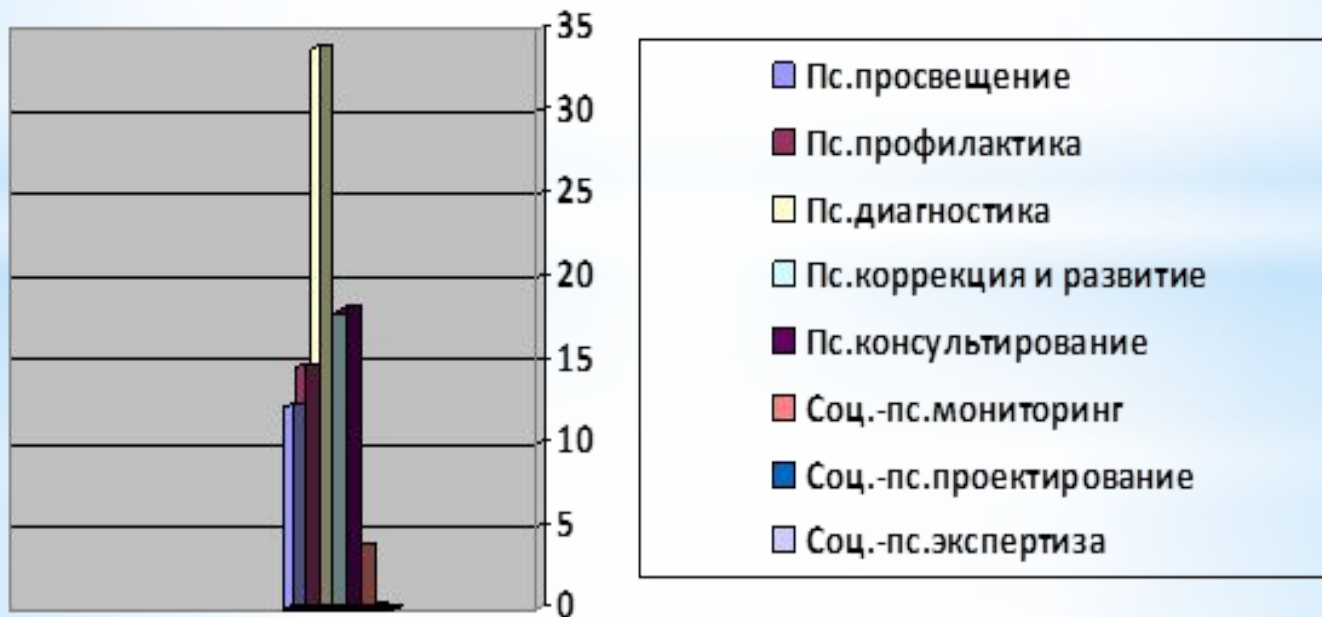
- Семинар «Профилактика жестокого обращения с детьми»;
- Представление программы педагога- психолога с детьми пережившими чрезвычайные ситуации;
- Социализация приемных детей в условиях ОУ (из опыта работы педагога- психолога).

# Приоритетные направления психолого- педагогической деятельности в 2010- 2011 учебном году





# Ведущие виды работ при решении психолого- педагогических направлений деятельности





# План работы РМО социально- психологической служб Пошехонского района

## Октябрь.

- ✓ Аналитический отчет о работе социально- психологической службы района за 2010- 2011 учебный год. Ответственный: Травникова Е.В.;
- ✓ Организационная деятельность ПМПк на базе ОУ района. Ответственный: Травникова Е.В.;
- ✓ Диагностический инструментарий отслеживания результатов психолого- педагогической деятельности в работе с детьми с ОВЗ. Ответственный: Иванова О.П.

## Декабрь.

- ✓ Презентация странички психолога и социального педагога на сайте образовательного учреждения. Ответственный: Буренева Н.Ю.;
- ✓ «Психолого- педагогическое сопровождение одарённых детей с учетом их эмоциональных, интеллектуальных, поведенческих особенностей в развитии». Ответственные: Буренева Н.Ю., Иванова О.П., Бедник С.В.;
- ✓ Межведомственное взаимодействие по профилактике правонарушений и воспитанию законопослушных несовершеннолетних. Ответственные: Константинова Ю.С, Козлова О.А.
- ✓ Стендовая информация по профориентационной деятельности в образовательном учреждении. Ответственный: Константинова Ю.С.

## Март. (на базе Покров- Рогульской СОШ)

- ✓ «Комната психологической разгрузки как адаптивная среда для реабилитации, развития и стимулирования» (коррекционно- развивающее занятие). Ответственный: Удальцова Н.В.;
- ✓ «Социально- личностное развитие старших дошкольников» (из опыта работы). Ответственный: Смирнова Л.В.;
- ✓ Разработка и реализация индивидуально- ориентированных коррекционно- развивающих программ для детей с ОВЗ (из опыта работы). Ответственный: Иванова О.П.;
- ✓ «Психолого- педагогическое сопровождение социальной адаптации детей из приемных (замещающих) семей» (из опыта работы). Ответственный: Гавриленко М.К.

## Май.

- ✓ Межведомственное взаимодействие по профилактике раннего неблагополучия семей с несовершеннолетними в Пошехонском районе (реализация программы психолого- педагогического сопровождения). Ответственный: Травникова Е.В.;
- ✓ Отчет педагогов- психологов и социальных педагогов за 2011- 2012 учебный год. Ответственный: Травникова Е.В.;
- ✓ Подведение итогов работы методического объединения и планирование деятельности на следующий учебный год (круглый стол). Ответственный: Травникова Е.В.