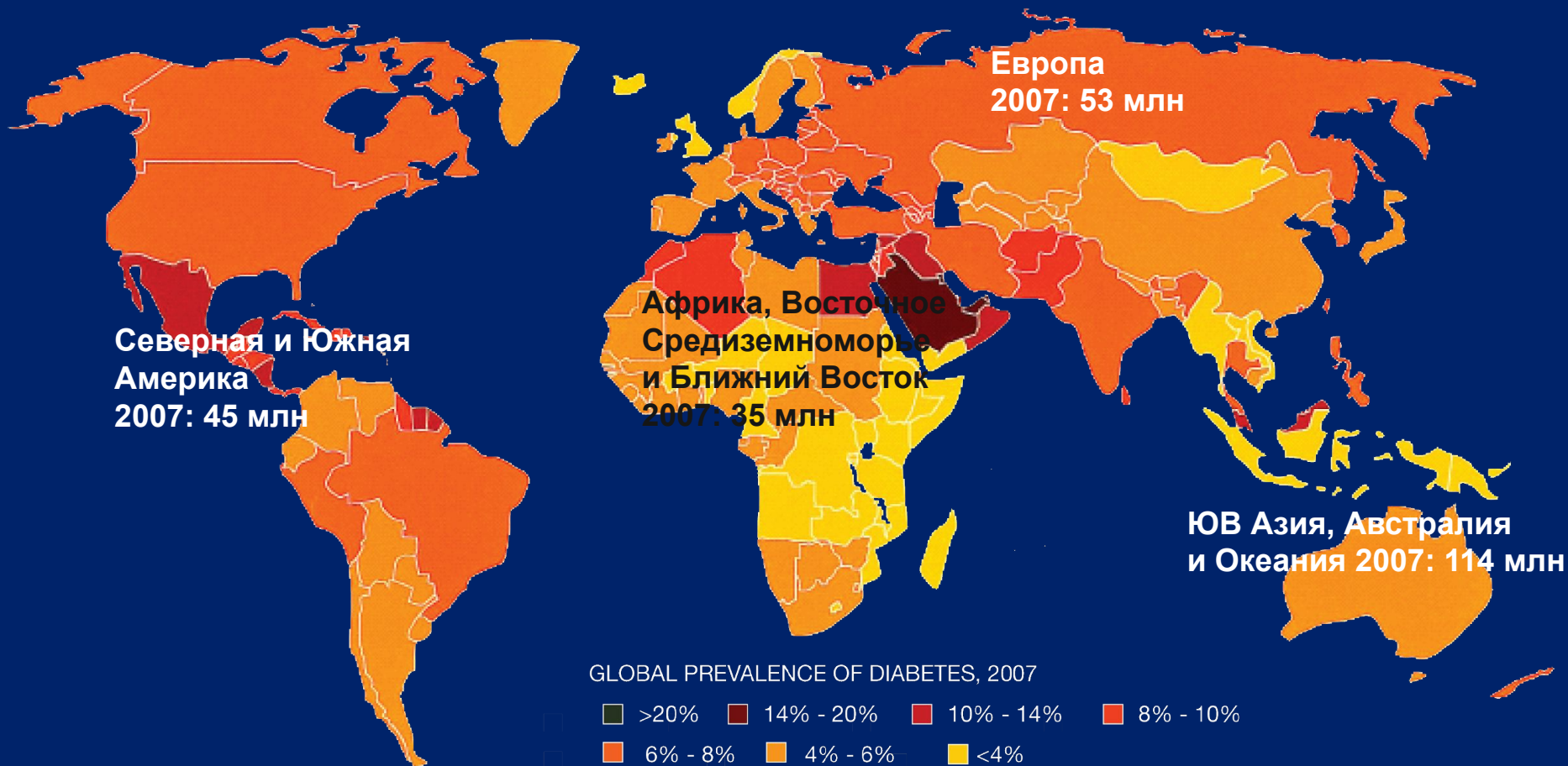


Сахарным диабетом* в мире болеют 247 миллионов человек

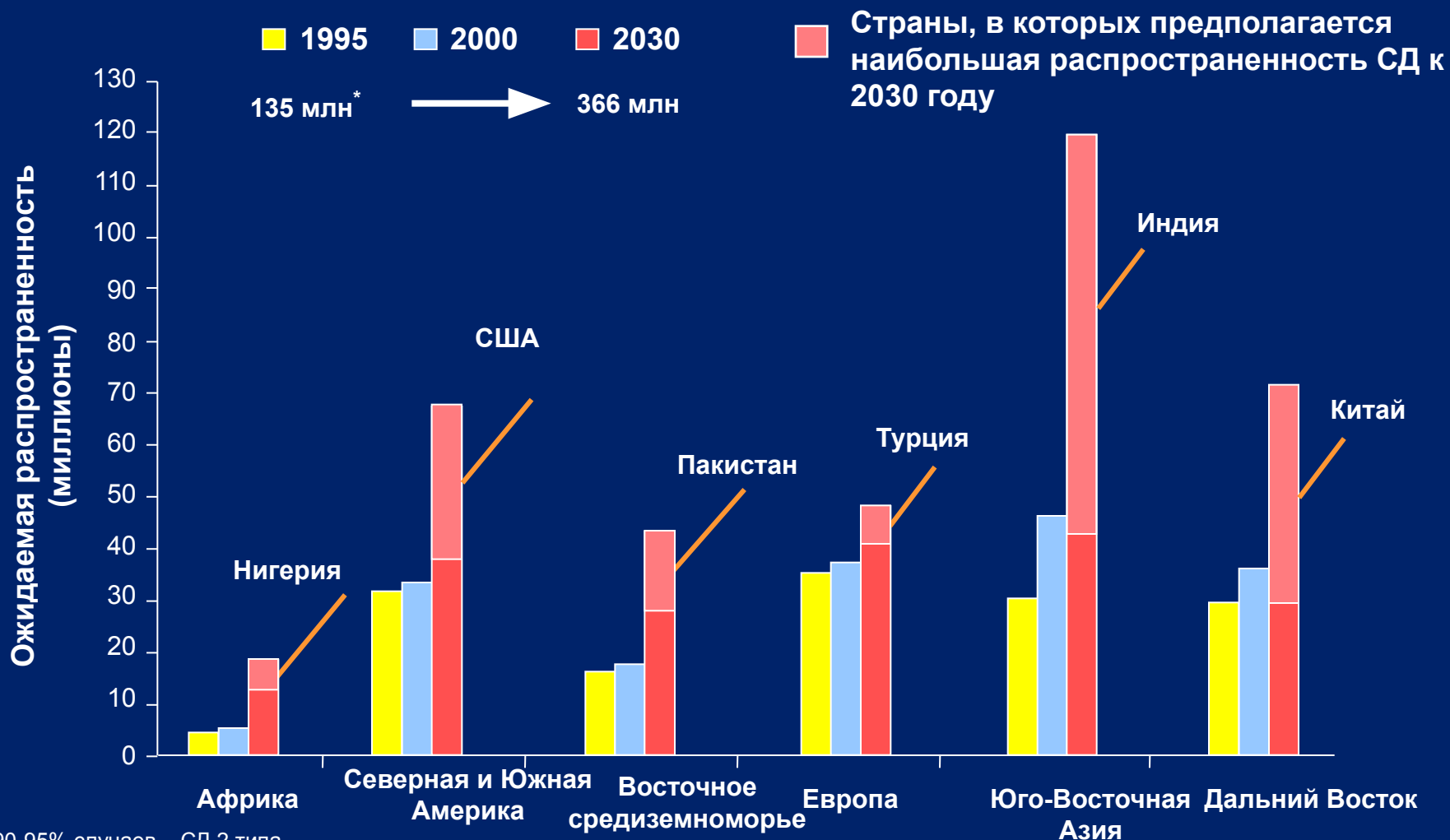


Распространенность сахарного диабета в мире

*T2DM ~ В 90%–95% случаев речь идет о сахарном диабете 2 типа (Центры контроля и профилактики болезней. *National Diabetes Fact Sheet, 2005*. Atlanta, Ga: US Department of Health and Human Services; 2005.)

Adapted from International Diabetes Federation. *Diabetes Atlas*. 2nd ed. 2003; 3rd ed. 2006.

По расчетам распространённость сахарного диабета (СД) в мире с 1995 по 2030 год возрастёт более чем в два раза¹



*90-95% случаев – СД 2 типа

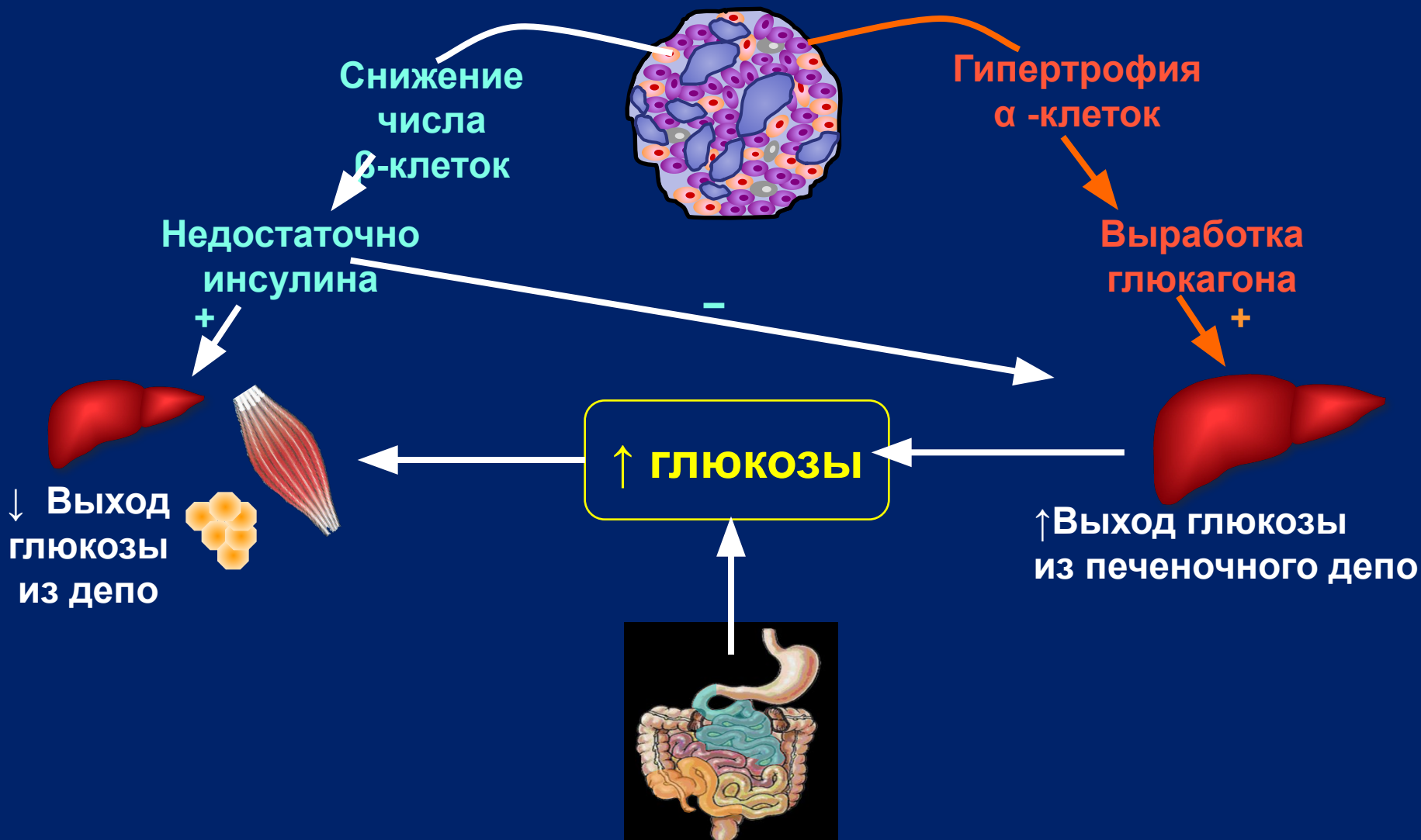
1 - Adapted from World Health Organization. Country and regional data. Available at: http://www.who.int/diabetes/facts/world_figures/en/.

Accessed April 14, 2006; King H, et al. *Diabetes Care*. 1998; 21: 1414–1431.

Нарушение функции островков поджелудочной железы лежит в основе развития НТГ и СД 2 типа в условиях инсулинорезистентности



Нарушение функции островков поджелудочной железы ведет к развитию гипергликемии у пациентов с СД 2 типа



Adapted from Ohneda A, et al. *J Clin Endocrinol Metab.* 1978; 46: 504–510; Gomis R, et al. *Diabetes Res Clin Pract.* 1989; 6: 191–198.

При сахарном диабете 2 типа поражаются многие ткани и органы, что ведет к развитию тяжелых осложнений



ХСН – хроническая сердечная недостаточность; ХПН – хроническая почечная недостаточность; ИМ – инфаркт миокарда; ТИА – транзиторная ишемическая атака; СД – сахарный диабет

Adapted from International Diabetes Federation. Complications. Available at: <http://www.eatlas.idf.org/complications>. Accessed April 14, 2006.

Мишени для лекарственных средств, используемых в настоящее время для лечения СД 2 типа

Аналоги ГПП-1 (инъекционный экзенатид)

Стимулирует глюкозо-зависимую секрецию инсулина, подавляет секрецию глюкагона, замедляет эвакуацию содержимого желудка

Ингибиторы ДПП-4

Удлиняет действие ГПП-1, стимулирует секрецию инсулина, подавляет высвобождение глюкагона

Бигуаниды (метформин)

Снижает образование глюкозы в печени и стимулирует ее захват

Сульфонилмочевина

Стимулируют секрецию инсулина β -клетками поджелудочной железы

Меглитиниды

Стимулируют секрецию инсулина β -клетками поджелудочной железы

Тиазолидиндионы

Стимуляция захвата глюкозы скелетными мышцами и уменьшение липолиза в жировой ткани

Ингибиторы α -глюкозидазы

Замедление всасывания углеводов в кишечнике

