



**КАРТА  
ПОМОЩИ**

**«Лучшие информационные практики  
привлечения добровольцев»**

# **«Карта**

*пострадавшим от лесных пожаров 2010 в  
России.* **ПОМОЩИ»**



Презентация для конференции  
«Развитие культуры добровольчества.  
Информация как инструмент  
добровольческих инициатив»  
25 ноября 2010

# Платформа

## «Ушахиди»:

«Ушахиди» («свидетельство» на Суахили) создана в конце 2007 года для мониторинга насилия, после выборов в Кении, закончившихся массовыми беспорядками.

Ушахиди использовалась для мониторинга землетрясений в Гаити и Чили, а также многих других кризисных ситуациях.

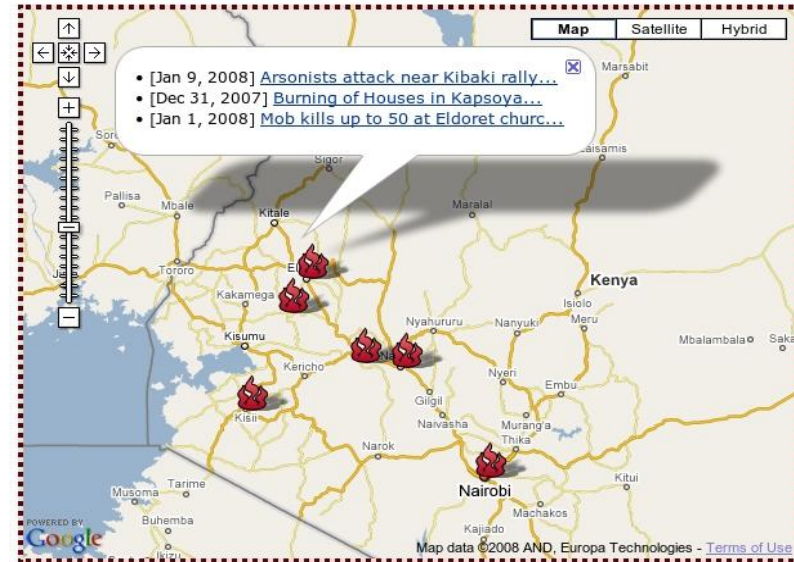


**Send reports via:**

mobile phone :: email :: web

Ushahidi.com

HOME REPORT AN INCIDENT CONTACT US ABOUT USHAHIDI.COM HOW TO HELP



## Преимущества

### «Ушахиди»:

- Краудсорсинг (народ как источник): любой человек может отправить информацию на карту (не обязательно иметь блог/ Интернет).
- Систематизация информации из разных источников (СМИ, блоги, краудсорсинг) через карту и категории.
- Каждый может стать пользователем платформы.

# История проекта «Карта

## ПОМОЩИ»:

*31 июля* – **Идея использования «Ушахиди»** для координации помощи предлагается в блоге Григория Асмолова, сотрудника центра Беркмана по изучению Интернета Гарвардского университета (идея обсуждается в блоге Марины Литвинович и Интернет-сообществе пожар\_ру).

*1 августа* – Алексей Сидоренко, исследователь Интернета и редактор проекта «Эхо Рунета» регистрирует сайт <http://russian-fires.ru> и создает на нем первую в истории Рунета платформу «Ушахиди»: **«Карту помощи»**.

*2 августа* – работа только что созданного сайта освещается многими российскими СМИ, в том числе Первым каналом российского ТВ.

*3 августа* – компания «Яндекса» начинает использовать информацию «Карты помощи» для своей «Карты пожаров».

*6 августа* – В частной квартире создается первый оперативный центр и горячая линия.

*7 августа* – За первую неделю сайт посетили более 60 тысяч уникальных пользователей.

*12 августа* – оперативный центр переезжает в студию дизайна “Verto”.

*16 августа* – начинает работать короткий номер для получения СМС

# Статистик

**а:**  
На «Карту помощи» поступило 1050 сообщений.

«Карту Помощи» посетили 145395 уникальных посетителей.

Посетители «Карты Помощи» просмотрели 397205 страниц.

*(18 августа 2010)*

# Организация «Карты

## ПОМОЩИ»:

- «Карта помощи» - это исключительно добровольная гражданская инициатива нескольких человек, которая разрослась в сеть людей желающих помочь. «Карта» не связана ни с какими политическими силами и объединениями.
- «Карта помощи» – это пример саморганизующейся виртуальной сети, которая потом создает представительство в физическом пространстве.
- Платформа была развернута всего за несколько часов с ничтожными финансовыми затратами (регистрация домена, оплата телефона).
- Карта помощи позволяет принять участие в проекте в независимости от места нахождения. Добровольцы «Карты» находятся по всей России и за рубежом.



# Карта Помощи

пострадавшим от лесных пожаров 2010 в России

Телефон координационного центра - 8 926 246 09 12 . Skype: help-map  
Отправьте SMS на номер 4440 с префиксом FIRE.

Пожалуйста, пользуйтесь поиском



По умолчанию на карте отмечаются все сообщения (не только пожары). Для более подробной информации выберите фильтр справа. Для получения самых последних сообщений нажмите на кнопку "За сегодня" ниже:

↓ ФИЛЬТР КАТЕГОРИЙ

За сегодня | За последние 3 дня | За последнюю неделю | За последний месяц | За всё время

От: 01 Jul 2010

До: 01 Sep 2010

Анимация



ВСЕ КАТЕГОРИИ

+



НУЖНА ПОМОЩЬ

+



ХОЧУ ПОМОЧЬ

+



ПОЖАРЫ

+



ОТЧЁТЫ О ПОМОЩИ



БЛОКИРОВАННЫЕ  
ДОРОГИ

+



ВОЛОНТЕРЫ "КАРТЫ"



МЕСТА РАЗМЕЩЕНИЯ  
ЛЮДЕЙ



ЦЕНТРЫ ПОМОЩИ /  
КООРДИНАТОРЫ

1. Модерация и проверка достоверности поступающих сообщений.
2. Мониторинг различных источников информации (СМИ, блоги, соц. сети)

# Цель «Карты

## ПОМОЩИ»:

**Оптимизация оказания помощи пострадавшим:**

- Наведение эффективных мостов между нуждающимися и добровольцами. Те, кому нужна помощь - могут сообщить точные данные того, что им нужно. Те, кто хотят помочь — могут найти те категории помощи, в которых они могут быть полезны, а также определить наиболее близкие к ним места, где есть нуждающиеся.
- Обработка данных и помощь в принятии решений в ситуации явного переизбытка информации.
- Предоставление возможности каждому поделиться информацией, или найти информацию по региону, категории помощи и времени.

# Структура

**Лопухи. Требуется помпа, рации, бензопилы, лопаты, перчатки** ПРОВЕРЕНО

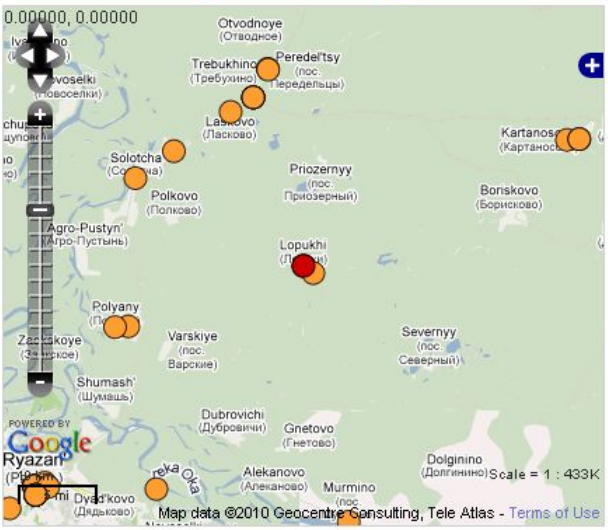
**МЕСТО**  
Лопухи Рязанская обл.

**ДАТА**  
Aug 17 2010

**ВРЕМЯ**  
20:09

**КАТЕГОРИЯ**  
[НУЖНО ДРУГОЕ](#) [НУЖЕН ТРАНСПОРТ](#) [НУЖНЫ ПОЖАРНЫЕ](#)  
[ПРИНАДЛЕЖНОСТИ](#) [ОЧАГИ ПОЖАРОВ](#)

■ МЕСТОПОЛОЖЕНИЕ    ■ БЛИЖАЙШИЕ СООБЩЕНИЯ



Scale = 1 : 433K  
Map data ©2010 Geocentre Consulting, Tele Atlas - Terms of Use

**Сообщение**

В деревню Лопухи Рязанской области по-прежнему требуются  
1 помпа, рации, 2-3 бензопилы, лопаты, перчатки.

Проезд ТОЛЬКО на высоком внедорожнике!

К сожалению, отправленная им ранее помощь доставлена не была :(  
По поводу проезда, контактов на месте и проч просьба обязательно связаться с Анной 8 903 712 2121 или Евгением 8 925 7405357

+7 903 712 2121  
Анна

- Три плоскости организации информации:**
- категория помощи
  - точка на карте
  - время

- Карта помощи позволяет добавить сообщение каждому (иметь блог или даже доступ к Интернету не обязательно).
- Карта гарантирует что каждое предложение/ просьба услышаны.
- Каждый может найти как он может помочь и где ближе всего к нему требуется помощь без чьего либо посредничества .



# Работа координационного

## центра:

- Модерация сообщений (проверка достоверности).
- Мониторинг различных источников и сбор информации.
- Координация работы сети виртуальных модераторов.
- Координация поддержки работы сайта «Карты помощи»



- Поддержка работы «Горячей линии»
- Координация оказания помощи на основе базы данных «Карты помощи».
- Поддержка СМС оповещения на базе карты (пока не введено).

# Полный цикл

## ПОМОЩИ: (иллюстрация)

Одежда



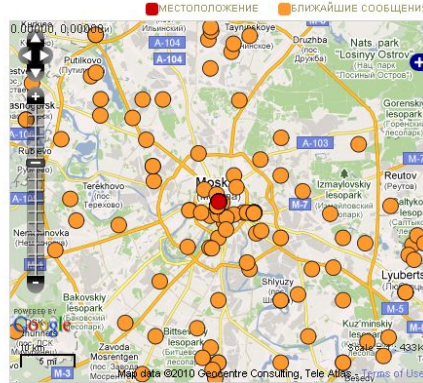
МОЖЕМ ПОМОЧЬ ОДЕЖДОЙ (Москва) **НЕПРОВЕРЕНО**

МЕСТО  
МОСКВА

ДАТА  
Aug 19 2010

ВРЕМЯ  
00:48

КАТЕГОРИЯ  
[ЕСТЬ ВЕЩИ \(НЕ ПРОДОВОЛЬСТВИЕ\)](#)



## Нуждающиеся

Список необходимого в Б.Приклон (Меленковский р-н, Владимирская обл.) от 14 августа [ Edit ] **ПРОВЕРЕНО**

МЕСТО  
владимирская область меленковский район

ДАТА  
Aug 16 2010

ВРЕМЯ  
16:26

КАТЕГОРИЯ  
[НУЖНА ОДЕЖДА](#) [ТРЕБУЮТСЯ ХОЗ.ТОВАРЫ](#) [НУЖНЫ МЕДИКАМЕНТЫ](#) [НАПРАВЛЯЕТСЯ ПОМОЩЬ](#)



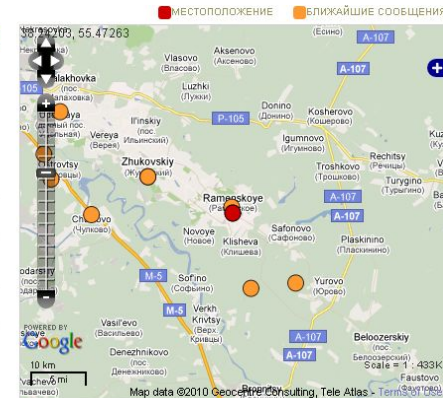
есть машина. Мазда 3, седан + отличный водитель. Могу отвезти людей или груз (до 350 кг общей массы) по МО, в Рязанскую губернию. Выезд вечером любого буднего дня из МСК. [ Edit ] **ПРОВЕРЕНО**

МЕСТО  
Раменское

ДАТА  
Aug 17 2010

ВРЕМЯ  
22:48

КАТЕГОРИЯ  
[ЕСТЬ ТРАНСПОРТ](#)



## Отчет об оказание помощи

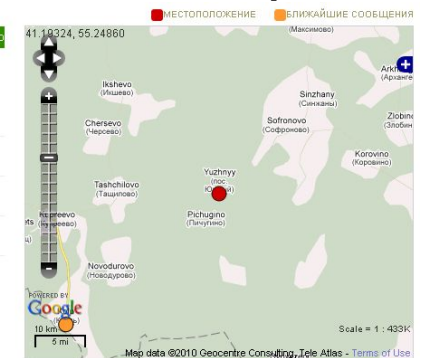
Отчёт о поездке. 7 августа, Большой приклон - п.Южный, Владимирская область [ Edit ] **ПРОВЕРЕНО**

МЕСТО  
Владимирская область, п.Южный

ДАТА  
Aug 11 2010

ВРЕМЯ  
13:48

КАТЕГОРИЯ  
[ОКАЗАННАЯ ПОМОЩЬ](#) [Я ПОМОГ](#)



# Информационная координация:

Центр  
Доктора Лизы

Центр Игоря  
Черского



Синодальный  
центр

Отдельные  
инициативы  
граждан

- Связывание отдельных инициатив между собой.
- Связывание отдельных инициатив с центрами помощи.
- Предоставление информации центрам помощи о полном спектре («меню») частных

# ОТЗЫВ

**Ы:** Историю проекта "[Карта помощи](#)", запущенного 2 августа, вообще стоило бы внести в учебники по Веб 2.0, если бы таковые существовали в природе.

*Анна Вражина, Lenta.ru*

[Карта Помощи](#) - без сомнения проект года. Возможно, его даже наградят, посмертно, когда пожаров в стране, наконец, не станет. Скорее всего это будет какая-нибудь интернет-премия, но никак не признание заслуг государством. Впервые (вы можете вспомнить что-нибудь подобное?) интернет добровольцы не только объединились в желании помочь, но и создали сайт, колл-центр, систему мониторинга и обмена информацией.

*Сергей Мухамедов, блоггер Оттенки-Серого*

Страшно не хватает настоящего информационного штаба. Пострадавшим нужна точная информация и пошаговые инструкции, как получить помощь, жителям деревень, оказавшихся в зоне риска необходимо иметь возможность оценить ситуацию и подготовиться, добровольцам нужно подсказать, как именно можно помочь. Работает гражданский проект [Карта помощи – российские пожары 2010](#), но без прямой информационной поддержки профильных ведомств в полную силу он не развернется.

*Екатерина Аксенова, эксперт и ведущая [gov-gov.ru](#)*

# На данный момент...

1. Продолжается постоянная работа координационного центра и «Карты помощи»
2. Продолжается постоянная модификация платформы группой программистов добровольцев.
3. Продолжается набор операторов в координационный центр в Москве.

## Основные задачи и проблемы:

- Поддержка «Горячей линии» (функционирует на базе частных мобильных телефонов).
- Поддержка сервиса по рассылке СМС и создания бесплатного СМС номера для получения сообщений (требует сотрудничества с сотовыми операторами и их поддержки).
- Помещение координационного центра предоставлено на ограниченно время.
- Решение вопроса срок действия и будущей судьбы проекта.

# Роль «Карты

## ПОМОЩИ»

Раскрытие потенциала взаимопомощи среди пользователей российского Интернета.

Преодоление эффективного механизма взаимопомощи, который превращает инициативы в скоординированную практику.

Формирование социальной ответственности среди пользователей Интернета.

Превращение взаимопомощи в институт гражданского общества



# Будущее проекта

## (опции):

### 1. Продолжение оказания помощи пострадавшим от пожара:

- «Карта помощи» может помочь оставить оказание помощи в центре повестки дня гражданского общества, после того как эта тема покинет первые страницы газет.
- «Карта помощи» может быть стимулом продолжения оказания помощи на фоне постепенного снижения мотивации добровольцев.

### 2. Расширение сферы деятельности «Карты помощи»:

- Проект может быть актуальным, перспективным и нужным и после пожаров, для продолжения формирования социальной ответственности среди пользователей Интернета, создание эффективного механизма взаимопомощи (в случае катаклизмов и не только) и развитие гражданского общества в России.
- «Карта помощи» уже получила первое сообщение которое не касается пожаров (паводки на севере России).

# Модель

e-mail: info@noula.net | tel: 177 ou 3753-8500 | Contact Us Credits Connect mercredi 18 août 2010 22:20:52

**noula.ht**

NOULA, Crisis management portal Made in Haïti . Inspired by and developed for a Strong Nation

All the categories

MAPPING OF THE SITUATION

- Origin messages (11902)
- Hosting Sites (641)
- Hospitals (135)
- District Associations (25)

ESPACE ANNONCE

Map Satellite Hybrid O.S.M.

Google search the map Search Timeline From: 07/01/2010 To: 08/18/2010

Report Accident Call Center : 177 or 3753-8500 SMS By SMS : 177 On ligne : Click Here

Платформа «Ушахиди» созданная для ликвидации последствий землетрясения трансформировалась в платформу «Нуэла» по мониторингу кризисных ситуаций.

«Нуэла» - это НКО, которая включает ситуационный центр и программистов.

«Нуэла» –сотрудничает с государственными и международными организациями. В отличие от «Карты помощи» главная цель «Нуэлы» - информация для спасательных служб