

РОССИЙСКИЙ УНИВЕРСИТЕТ ДРУЖБЫ НАРОДОВ

Филологический факультет

КАФЕДРА ИНОСТРАННЫХ ЯЗЫКОВ

ПРИЛАГАТЕЛЬНЫЕ В ЛАТИНСКОМ ЯЗЫКЕ

Выполнили: Долгобородова Н.О.,
Тиняков Р.С.

Преподаватель: Провоторова Е.А.

Москва
2008г.

Грамматические категории имён прилагательных

1) Род (*genus*):

- мужской -- *masculinum* (*m*);
- женский -- *femininum* (*f*);
- средний -- *neutrum* (*n*).

- Прилагательное согласуется в роде с существительным, к которому относится.

2) Число (*numerus*):

- единственное -- *singularis* (*sg.*);
- множественное -- *pluralis* (*pl.*).

- Прилагательное согласуется в числе с существительным, к которому относится.
- Прилагательные, употребленные во множественном числе среднего рода без существительного, переводятся прилагательным среднего рода единственного числа в значении отвлеченного существительного: *multa* (*nom.pl.n*) - многое.

Грамматические категории имён прилагательных

3) Падеж (*casus*):

-- именительный -- *nominativus*;

-- родительный -- *genetivus*;

-- дательный -- *dativus*;

-- винительный -- *accusativus*;

-- творительный -- *ablativus*;

-- звательный -- *vocativus*.

- Прилагательное согласуется в падеже с существительным, к которому относится.

4) Степень сравнения (*gradus comparatiōnis*):

-- положительная степень -- *gradus positivus*;

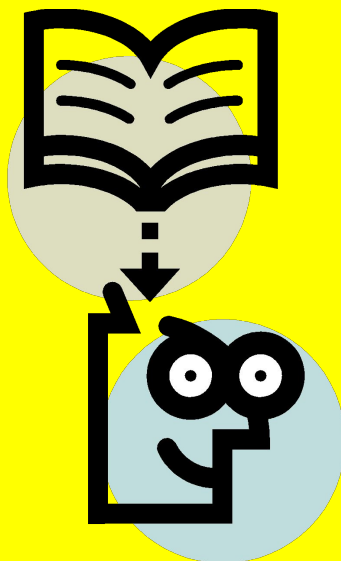
-- сравнительная степень -- *gradus comparativus*;

-- превосходная степень -- *gradus superlativus*.

Грамматические категории имён прилагательных

5) Склонение (*declinatio*):

- В положительной степени латинское прилагательное может относиться к 1--3 склонениям. В зависимости от принадлежности к склонению прилагательные делятся на две группы:
 - прилагательные 1--2-го склонения;
 - прилагательные 3-го склонения.



Прилагательные первого склонения

- К I склонению относятся прилагательные женского рода, оканчивающиеся в N. Sg. на -a. Они склоняются так же, как и существительные I склонения.

Образец склонения:

magna (“большая”) основа **magna-**

<u>Падеж</u>	<u>Singularis</u>	<u>Pluralis</u>
Nom., Voc	magn-a	magn-ae
Gen.	magn-ae	magn-ārum
Dat.	magn-ae	magn-īs
Acc.	magn-am	magn-ās
Abl.	magn-ā	magn-īs

Прилагательные второго склонения

- Ко II склонению относятся прилагательные мужского рода, оканчивающиеся в N. Sg. на *-us* и *-er*, и среднего рода, оканчивающиеся в N. Sg. на *-um*. Они склоняются так же, как и существительные II склонения мужского и среднего рода соответственно.

Образец склонения (мужской род):

magnus (“большой”) основа **magno-**

niger (“чёрный”) основа **nigro-**

<u>Падеж</u>	<u>Singularis</u>	<u>Pluralis</u>
Nom.	magn-us, niger	magn-i, nigr-i
Gen.	magn-i, nigr-i	magn-orum, nigr-orum
Dat.	magn-o, nigr-o	magn-is, nigr-is
Acc.	magn-um, nigr-um	magn-os, nigr-os
Abl.	magn-o, nigr-o	magn-is, nigr-is
Voc.	magn-e, niger	magn-i, nigr-i

Прилагательные второго склонения

Образец склонения (средний род):

magnum (“большое”) основа **magno-**

nigrum (“чёрное”) основа **nigro-**

<u>Падеж</u>	<u>Singularis</u>	<u>Pluralis</u>
Ном., Voc	magn-um, nigr-um	magn-a, nigr-a
Gen.	magn-i, nigr-i	magn-orum, nigr-orum
Dat.	magn-o, nigr-o	magn-is, nigr-is
Acc.	magn-um, nigr-um	magn-a, nigr-a
Abl.	magn-o, nigr-o	magn-is, nigr-is

Прилагательные третьего склонения

- Прилагательные 3-го склонения склоняются как существительные 3 склонения гласного типа.
- В зависимости от количества родовых форм в *nom.sg.*, прилагательные 3-го склонения делятся на 3 подгруппы:
 - прилагательные трёх окончаний
 - прилагательные двух окончаний
 - прилагательные одного окончания

Прилагательные третьего склонения

ПРИЛАГАТЕЛЬНЫЕ ТРЁХ ОКОНЧАНИЙ

В *nom.sg.* имеют особые формы для всех трех родов с окончаниями:

-- форма мужского рода: -Ø (нулевое окончание в *nom.sg.* имеют прилагательные, которые в этой форме оканчиваются на -er);

-- форма женского рода: -is;

-- форма среднего рода: -e.

Образец склонения:

celer, celeris, celere (быстрый, -ая, -ое)

	<u>Singularis</u>	<u>Pluralis</u>
<u>Падеж</u>	m, f, n	m/f, n
Nom., Voc	celer, celer-is, celer-e	celer-es, celer-ia
Gen.	celer-is, celer-is, celer-is	celer-ium, celer-ium
Dat.	celer-i, celer-i, celer-i	celer-ibus, celer-ibus
Acc.	celer-em, celer-em, celer-e	celer-es, celer-ia
Abl.	celer-i, celer-i, celer-i	celer-ibus, celer-ibus

Прилагательные третьего склонения

ПРИЛАГАТЕЛЬНЫЕ ДВУХ ОКОНЧАНИЙ

В *nom.sg.* имеют общую форму для мужского и женского родов и особую для среднего с окончаниями:

-- форма мужского и женского рода: **-is**;

-- форма среднего рода: **-e**.

Образец склонения:

fortis, forte (твёрдый, -ая, -ое)

	<u>Singularis</u>	<u>Pluralis</u>
<u>Падеж</u>	m/f, n	m/f, n
Nom., Voc	fort-is, fort-e	fort-es, fort-ia
Gen.	fort-is, fort-is	fort-ium, fort-ium
Dat.	fort-i, fort-i	fort-ibus, fort-ibus
Acc.	fort-em, fort-e	fort-es, fort-ia
Abl.	fort-i, fort-i	fort-ibus, fort-ibus

Прилагательные третьего склонения

ПРИЛАГАТЕЛЬНЫЕ ОДНОГО ОКОНЧАНИЯ

В *nom.sg.* имеют общую форму для всех трех родов и оканчиваются на
-r, -x, -s, -ns:

Образец склонения:

sapiens, sapientis (разумный)

	<u>Singularis</u>	<u>Pluralis</u>
<u>Падеж</u>	m/f, n	m/f, n
Nom., Voc	sapiens, sapiens	sapient-es, sapient-ia
Gen.	sapient-is, sapient-is	sapient-ium, sapient-ium
Dat.	sapient-i, sapient-i	sapient-ibus, sapient-ibus
Acc.	sapient-em, sapiens	sapient-es, sapient-ia
Abl.	sapient-i, sapient-i	sapient-ibus, sapient-ibus

Степени сравнения прилагательных

Сравнительная степень

- ✓ образуется от формы gen.sg. путём замены окончания суффиксом –ior в м. и ж. роде, -ius в ср. роде.
- ✓ nom.sg. имеет нулевое окончание
- ✓ склоняются по III согл. склонению, как имена неравносложные с основой, оканчивающейся на один согласный звук

Степени сравнения прилагательных

Превосходная степень

- ✓ в большинстве случаев образуется путём замены окончания gen.sg. суффиксом –issim-, к которому добавляются обычные родовые окончания прилагательных I и II скл. –us, -a, -um.
 - ✓ если прилагательное в nom.sg. м.р. оканчивается на –er, степень образуется путём прибавления к этой форме суффикса –rim- и родовых окончаний –us, -a, -um.
 - ✓ у 6 прилагательных III скл., оканчивающихся в nom.sg. м. и ж. р. на –ilis, степень образуется путём прибавления к gen.sg. без конечного –is суффикса –lim- и окончаний –us, -a, -um. (facilis, difficilis, similis, dissimilis, humilis, gracilis)
- *остальные прилагательные на –ilis образуют степень по общему правилу, на –issimus
- ✓ прилагательные в превосходной степени склоняются по I и II скл.
 - ✓ может употребляться для обозначения очень высокой степени качества, безотносительно к объекту сравнения (alltissimus – очень высокий). В таком значении она называется grandus elativus.

Степени сравнения прилагательных

Образец степеней сравнения:

Положительная степень	Сравнительная степень	Превосходная степень
m, f, n	m/f, n	m, f, n
citus, a, um (быстрый, -ая, -ое)	cit-ior, cit-ius, gen. citio-riſ	cit-issim-us, a, um
niger, a, um (чёрный, -ая, -ое)	nigrr-ior, nigr-ius, gen. nigr-ioris	niger-rim-us, a, um
pulcher, chra, chrum (красивый, - ая, -ое)	pulchr-ior, pulchr-ius, gen. pulchr-ioris	pulcher-rim-us, a, um
celer, celeris, celere (быстрый, -ая, -ое)	celer-ior, celer-ius, gen. celer-ioris	celer-rim-us, a, um
fortis, e (быстрый, -ая, -ое)	fort-ior, fort-ius, gen. fort-ioris	fort-issim-us, a, um
felix (счастливый, -ая, -ое)	felic-ior, felic-ius, gen. felic-ioris	felic-issim-us, a, um
fusilis, e (жидкий, -ая, -ое)	fusil-ior, fusil-ius, gen. fusil-ioris	fusil-issim-us, a, um
similis, e (похожий, -ая, -ое)	simil-ior, simil-ius, gen. simil-ioris	simil-lim-us, a, um

Степени сравнения прилагательных

Супплетивные степени сравнения

Данные прилагательные образуют степени сравнения от восполняющих друг друга основ:

Положительная степень	Сравнительная степень	Превосходная степень
bonus, a, um (хороший)	melior, melius	optimus, a, um
malus, a, um (плохой)	pejor, pejus	pessimus, a, um
parvus, a, um (малый)	minor, minus	minimus, a, um
magnus, a, um (большой)	maior, majus	maximus, a, um
multi, ae, a (pl.) (многие)	plures, plura	plurimi, ae, a
multum (много)	plus	plurimum

Степени сравнения прилагательных

Описательные степени сравнения

Прилагательные, у которых в положительной степени родовому окончанию –us предшествует гласный (e, i), образуют степени сравнения описательным способом, посредством наречий сравнительной степени magis (более) и превосходной степени maxime (наиболее).

Образец:

Положительная степень	Сравнительная степень	Превосходная степень
idoneus (удобный)	magis idoneus	maxime idoneus
necessarius (необходимый)	magis necessarius	maxime necessarius

Степени сравнения прилагательных

Синтаксис падежей при степенях сравнения

- ❖ При сравнительной степени возможны 2 конструкции:
 - ☐ С союзом *quam* (чем). Объект сравнения ставится в том же падеже, что и прилагательное.

Homo sapientior (nom. sg.) est, quam bestia (nom.sg.).
 - ☐ Без союза. Объект сравнения ставится в *ablativus comparationis* (аблятив сравнения).

Homo sapientior bestia (abl. comparationis).
Accepi epistulas tuas, aliam alia (abl. comparationis) iucundiozem.
- ❖ При превосходной степени обычно употребляется *genetivus partitivus* (родительный разделительный)

Pessimus discipulorum meorum (gen. partitivus)

Использованные материалы:

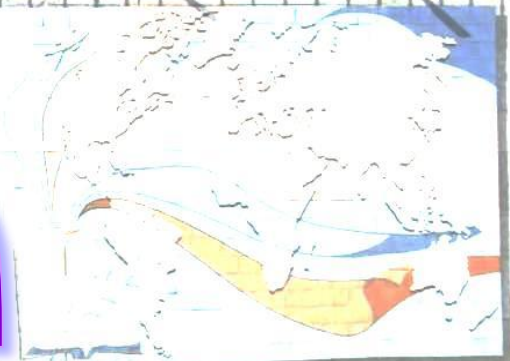
- ✓ Кацман Н. Л., Покровская З. А. Латинский язык: Учеб. для студ. высш. учеб. заведений. – 6-е изд. – М.: Гуманит. изд. центр ВЛАДОС, 2003. – 456 с.
- ✓ <http://www.trilinguis.ru/linguistic/latina/grammar.htm>
- ✓ <http://www.lingualatina.ru/>



СТОЛИЦА!



РОССИЙСКИЙ
УНИВЕРСИТЕТ
ГЕОДЕЗИИ И
АЭРОФОТОГРАФИИ



FMIS