

Прочтите ребус



””””

К



”



”



”



”



”



””

?

Как устроен компьютер ?



КОМПЬЮТЕР

Компьютер (ЭВМ) — это программируемое электронное устройство, предназначенное для обработки и хранения (накопления) информации.



С КОГО ЧЕЛОВЕК

СПИСАЛ

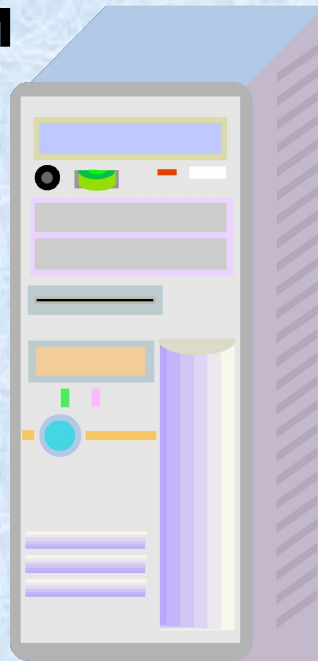
КОМПЬЮТЕР ?



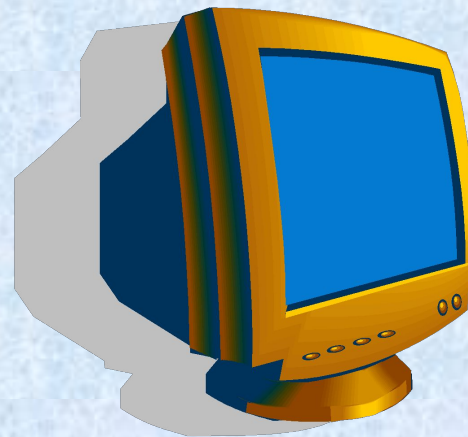
**Человек списал компьютер
с самого себя. Он
передал компьютеру не
физические, а свои
интеллектуальные
ВОЗМОЖНОСТИ.**

Компьютер

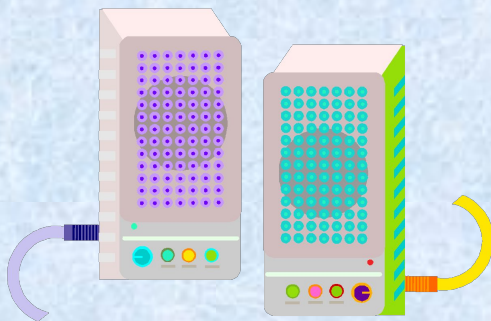
Системный блок



Монитор



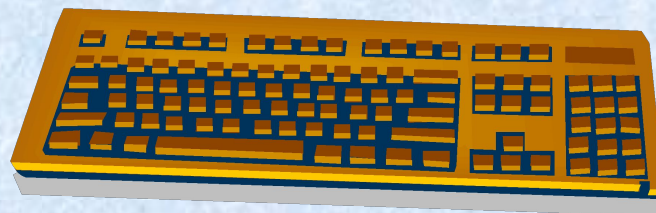
Колонки



Мышь



Клавиатура



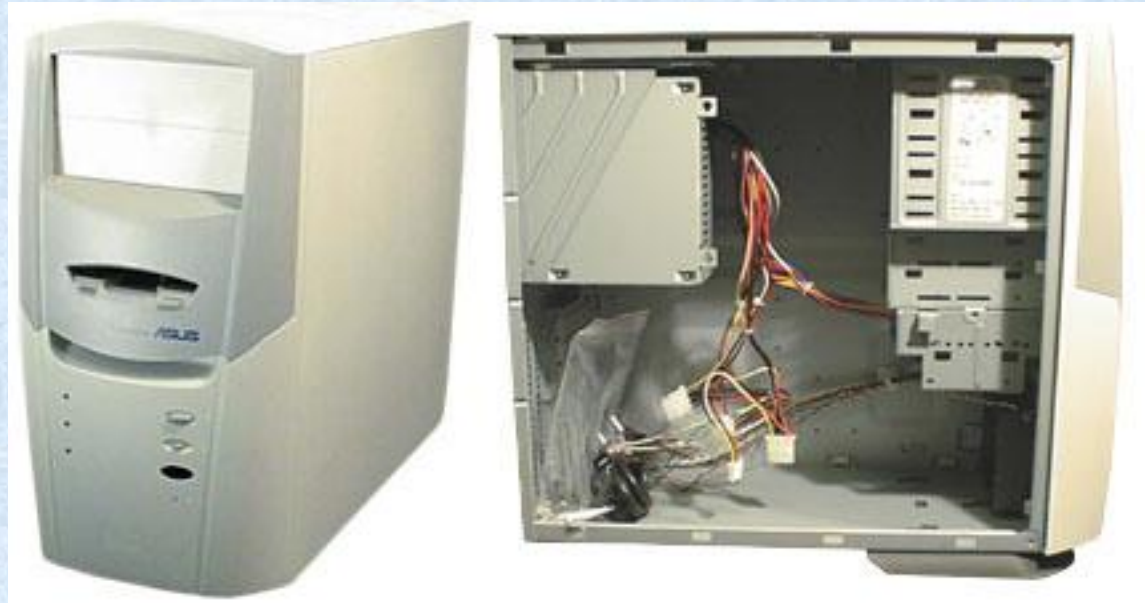
Базовая конфигурация ПК

Базовая конфигурация компьютера - минимальный комплект аппаратных средств, достаточный для начала работы с компьютером:

- Системный блок;
- Монитор;
- Клавиатура;
- Мышь.

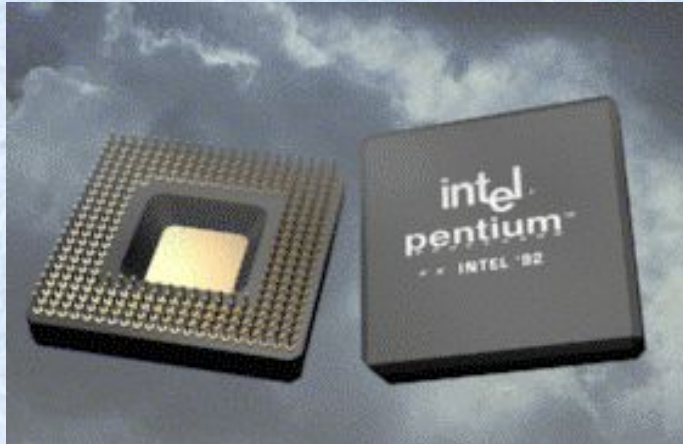


Системный блок



В системном блоке находятся все основные узлы компьютера: материнская плата, процессор, блок питания, дисководы (накопители).

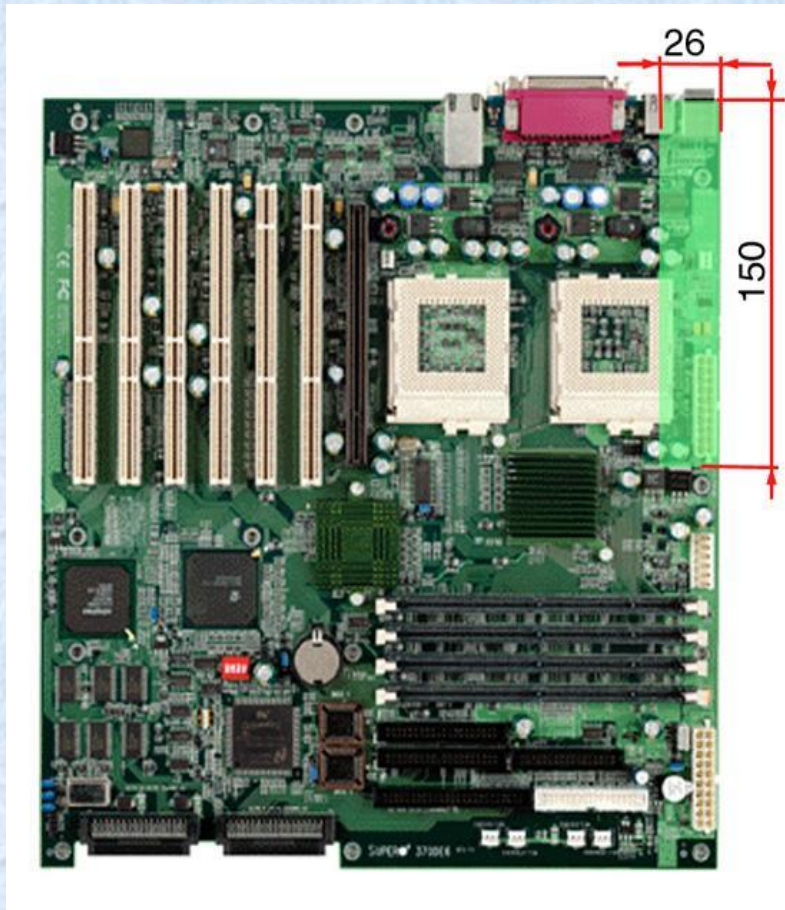
Процессор



**УПРАВЛЯЕТ И
ОБРАБАТЫВАЕТ
ИНФОРМАЦИЮ**

*Я мудрее всех на свете,
Знают это даже дети.
Без моих советов важных
И решений, столь отважных,
Так скажу я вам, друзья,
Обойтись никак нельзя.
Всем я очень помогаю,
Весь контроль осуществляю,
Слово с делом совмещаю
И разумно управляю.*

Материнская плата



Материнская плата обеспечивает связь между устройствами. Основные блоки: разъемы для подключения устройств, шина для передачи сигналов между устройствами, набор микросхем для осуществления контроля.

Память компьютера

(служит для хранения данных)

Внутренняя (основная память)



Оперативная
ОЗУ

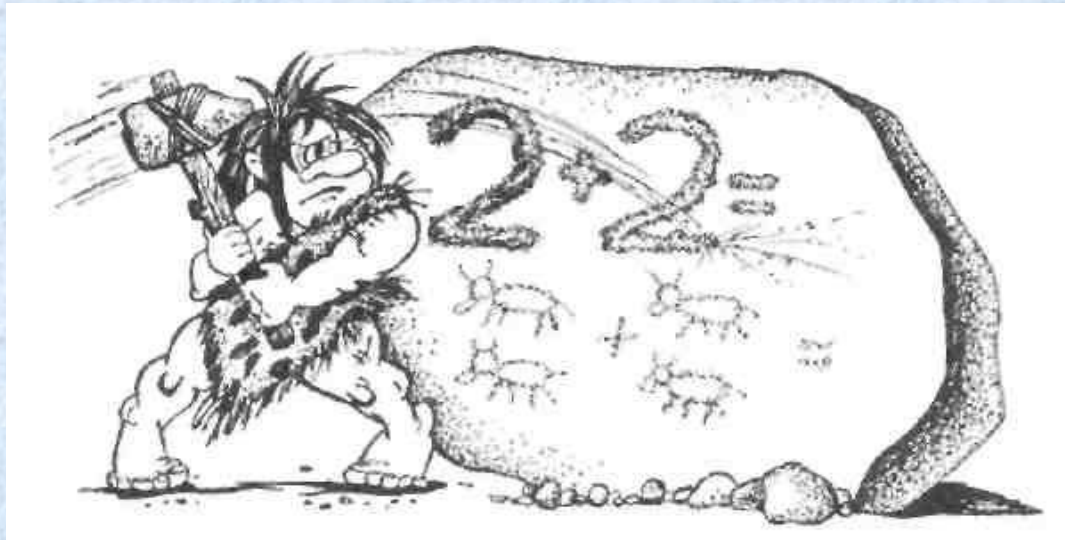


Постоянная
ПЗУ



ПЗУ

- В ПЗУ хранятся инструкции, определяющие порядок работы при включении компьютера.
- Эти инструкции не удаляются даже при выключении компьютера.



ОЗУ

- В ОЗУ помещаются все программы и данные, необходимые для работы компьютера.
- Процессор может мгновенно обращаться к информации, находящейся в оперативной памяти.
- После отключения компьютера вся информация, содержащаяся в оперативной памяти, теряется.



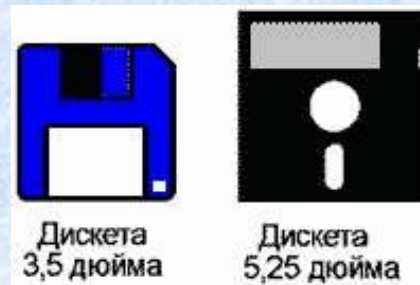
Внешняя память (вспомогательная)

это долговременная
энергонезависимая память

Диски



Дискеты



Магнитные
ленты



Флешка



Монитор

Предназначен для вывода символьной и графической информации на экран.



Клавиатура



Клавиатура –
клавишное устройство,
предназначенное для
управления работой
компьютера и ввода в
него информации.

*Будь предельно осторожен,
Ведь со мной работать сложно.
Нужно навыки иметь
Чтобы мною овладеть
Сколько символов и букв
Убегает из под рук,
Лишь легонько прикоснешься,
Посмотри на монитор,
Хоть на букву ошибешься
И прервется разговор.*

МЫШЬ

Мышь – устройство «графического» управления. При перемещении мыши на экране перемещается указатель мыши, при помощи которого можно указывать на объекты и/или выбирать их.

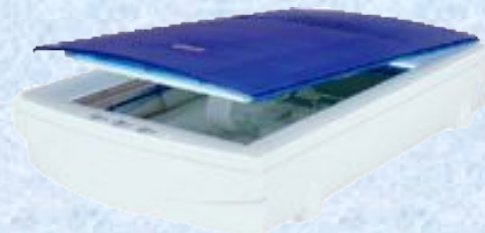


Периферийные устройства

Периферийные устройства – это устройства, подключаемые к компьютеру извне. Обычно эти устройства предназначены для ввода и вывода информации.



принтер



сканер



плоттер



модем



звуковые колонки



джойстик

Домашнее задание

§2.1, вопросы

Рабочая тетрадь №1,2 страница 54-55

Урок разработан



Щур Анной Николаевной