

Жизнь без вирусов



Если из ста ворот закрыть лишь одни, то разве можно на этом основании считать, что грабитель не сможет пробраться в дом?

Конфуций

Натуральная оспа - острое вирусное заболевание, которое в типичных случаях характеризуется общей интоксикацией, лихорадкой, своеобразными высыпаниями на коже и слизистых оболочках, последовательно проходящими стадии пятна, пузырька, пустулы, корочки и рубца

Ветряная оспа - высококонтагиозное острое вирусное инфекционное заболевание, протекающее с умеренно выраженной интоксикацией и характерной полиморфной сыпью на коже и слизистых оболочках

*Закон
гомологических рядов
наследственной изменчивости
Н.И. Вавилова*

Виды и роды, генетически близкие, характеризуются сходными рядами наследственной изменчивости с такой правильностью, что, зная род форм в пределах одного вида, можно предвидеть нахождение параллельных форм у других видов и родов. Чем ближе генетически расположены в общей системе роды, тем полнее сходство в рядах их изменчивости



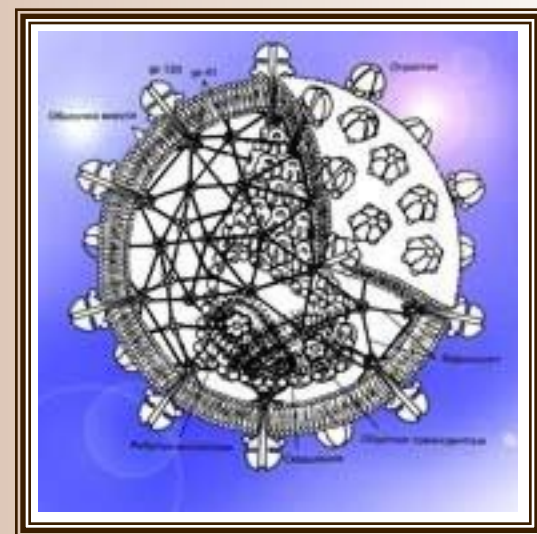
Обнаруженный
в 1979 году
в Заире мальчик,
заразившийся
оспой обезьян, -
свидетельство того, что
патогенный потенциал
семейства поксвирусов
сохраняется

Синдром приобретенного иммунного дефицита

- патологическое состояние, при котором в результате поражения иммунной системы ослабляются защитные силы организма; наиболее характерен для ВИЧ-инфекции - заболевания, вызываемого вирусом иммунодефицита человека. Известен с 1981 года, регистрируется во всех странах мира. Источник инфекции – носитель вируса

Заражение:

- **главным образом при половых контактах;**
- **от матери плоду во время беременности и родов;**
- **от матери ребенку и от ребенка матери при кормлении грудью;**
- **при переливании крови, инъекциях**





**Бог оспы Сапоне -
один из наиболее
почитаемых богов у
нигерийского
племени йоруба**

Письменным свидетельствам о
вызывавших эпидемии инфекционных
заболеваниях более 2 тыс. лет.

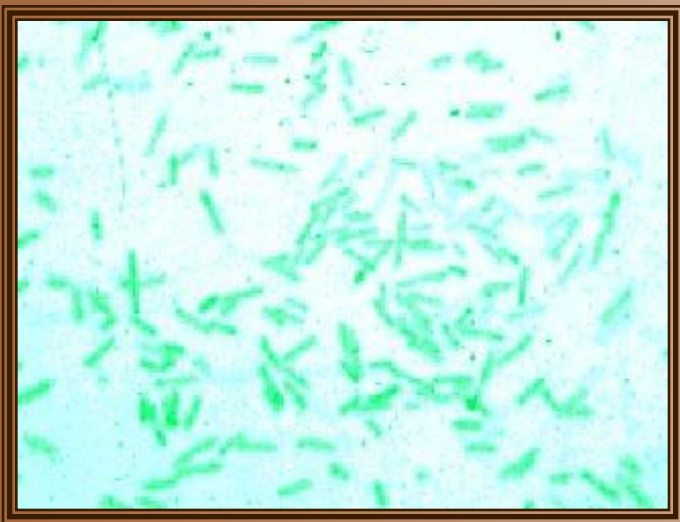
Самые опасные из них:

чума Фукидида – 430 г. до н.э., Афины;

морозная язва Антонина – 166 г., Рим;

английская потовая лихорадка – 1486 г.

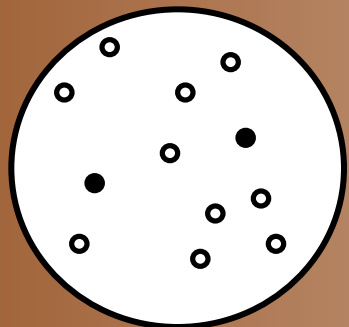
Лондон



Мелиоидоз – болезнь, вызываемая бактериями вида *Pseudomonas pseudomallei*. Мелиоидоз может передаваться человеку через укусы обитающих на крысах блох, приводя к развитию у него пневмонии, множественных абсцессов и септицемии. Нередко все заканчивается смертью

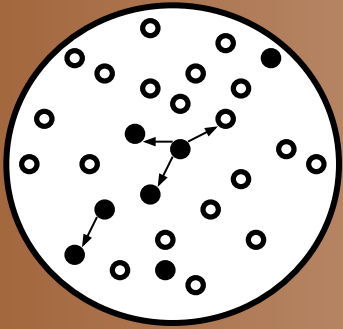
ЛЕПРА (проказа), хроническое инфекционное заболевание. Вызывается микобактериями, характеризуется продолжительным инкубационным периодом, образованием плотных, постепенно изъязвляющихся узлов на коже, в других органах и тканях, поражением нервных стволов

Начало цикла

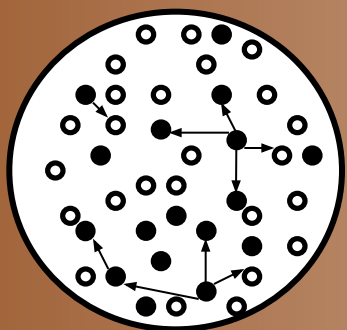


Иммунодефицитная составляющая (●) малочисленна, больные не контактируют между собой постоянно (эпидемические цепочки возбудителей, вызывающих иммунодефицитное состояние, не показаны).

Неконтагиозные инфекции у иммунодефицитных особей вызываются малопатогенными возбудителями, попадающими из окружающей среды, либо сохраняющимися у вида в латентной форме (герпетическая инфекция и др.) – вторая половина XX столетия

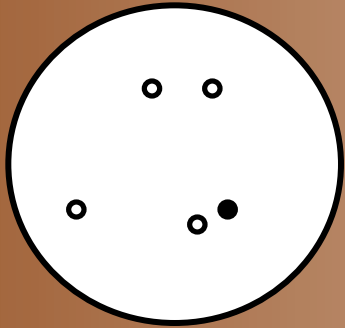


Иммунодефицитная составляющая достигает плотности, достаточной для образования постоянных эпидемических цепочек между особями – колебания эпидемической ситуации. Контагиозные инфекции с длительным течением (туберкулез, лепра) – современное состояние данного эпидемического процесса в США и странах Африки к югу от Сахары



Достижение иммунодефицитной составляющей вида порогового уровня плотности – равновесное состояние исчезает (эпидемическая катастрофа).

Контагиозные инфекции с непродолжительным инкубационным периодом и быстрым течением, с преобладанием воздушно-капельного механизма передачи возбудителей (сегодня – оспа обезьян в Заире) – XXI столетие

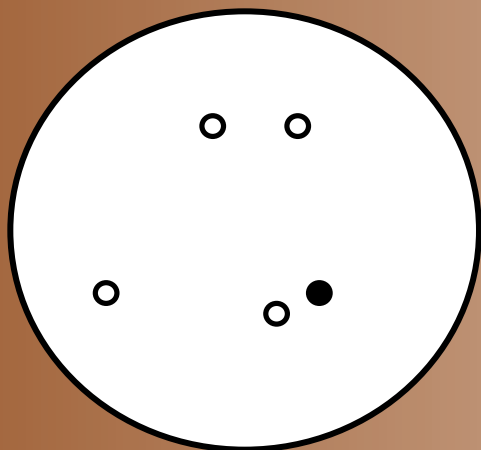
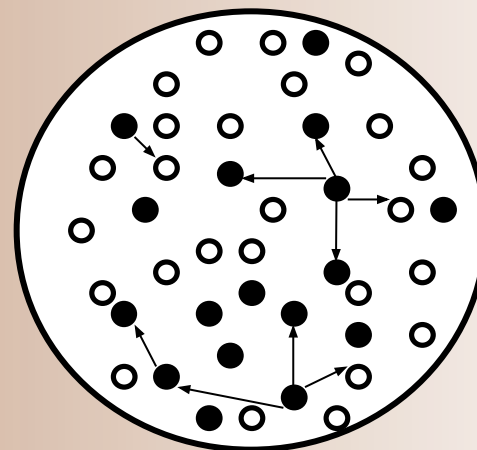
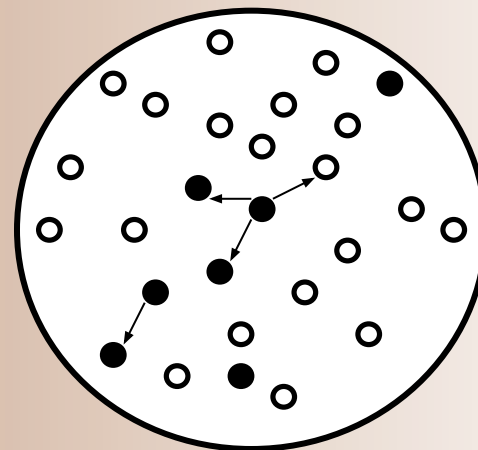
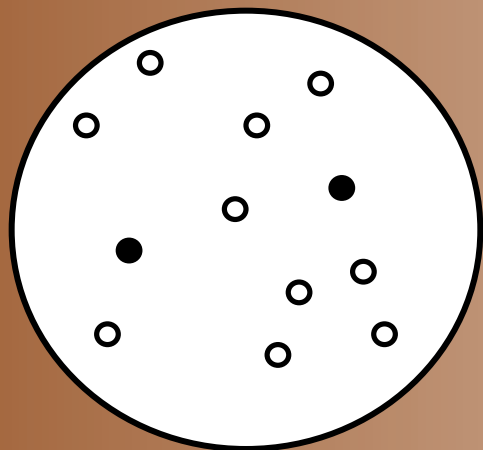


Конец цикла

Полная или почти полная гибель иммунодефицитной составляющей и частичная гибель иммунокомпетентной составляющей вида.

Временная консервация эпидемической ситуации

Начало цикла



Конец цикла

Используемая литература

1. Статья Михаил Васильевич Супотницкий
Опубликована в журнале "Природа" № 8.
1997 г.
2. Чебышев Посobie для поступающих в вузы
3. Ресурсы Интернета