

ОТДЕЛ ДИАГНОСТИКИ

ЛАБОРАТОРИЯ ЭНТОМОЛОГИИ





ЗАВЕДУЮЩАЯ ЛАБОРАТОРИЕЙ, КАНДИТАТ БИОЛОГИЧЕСКИХ НАУК - АБАСОВА ТЕВРИЗ ИБРАГИМОВНА

Окончила Дагестанский государственный университет в 2004 году. В 2006 году защитилась в Российском университете дружбы народов (РУДН).



СТАРШИЙ НАУЧНЫЙ СОТРУДНИК – ЕРШОВА НАТАЛЬЯ ИВАНОВНА

окончила кафедру энтомологии биолого-почвенного факультета МГУ, работает в системе карантина растений с 1977 года.

МЛ.НАУЧНЫЙ СОТРУДНИК
БУШ МАРГАРИТА – АСПИРАНТ КАФЕДРЫ
ЭНТОМОЛОГИИ МГУ.

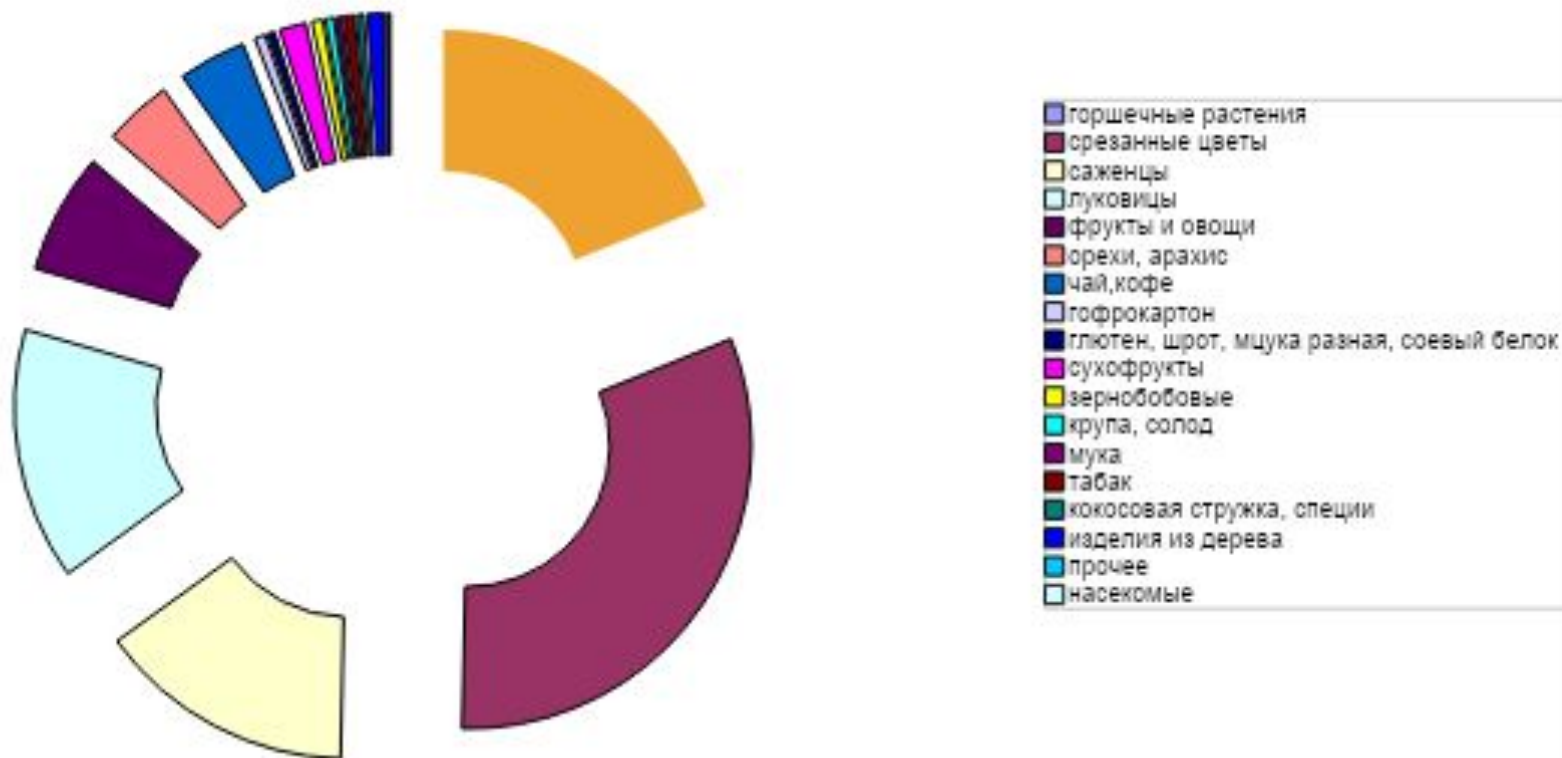


МЛ.НАУЧНЫЙ СОТРУДНИК
ВИТЕР АННА – ВЫПУСКНИК АКАДЕМИИ ИМ.
ТИМИРЯЗЕВА.
ТЕХНИК-ЛАБОРАНТ ЖИРОВА ЛЮДМИЛА –
СТУДЕНТ АГРАРНОГО УНИВЕРСИТЕТА.



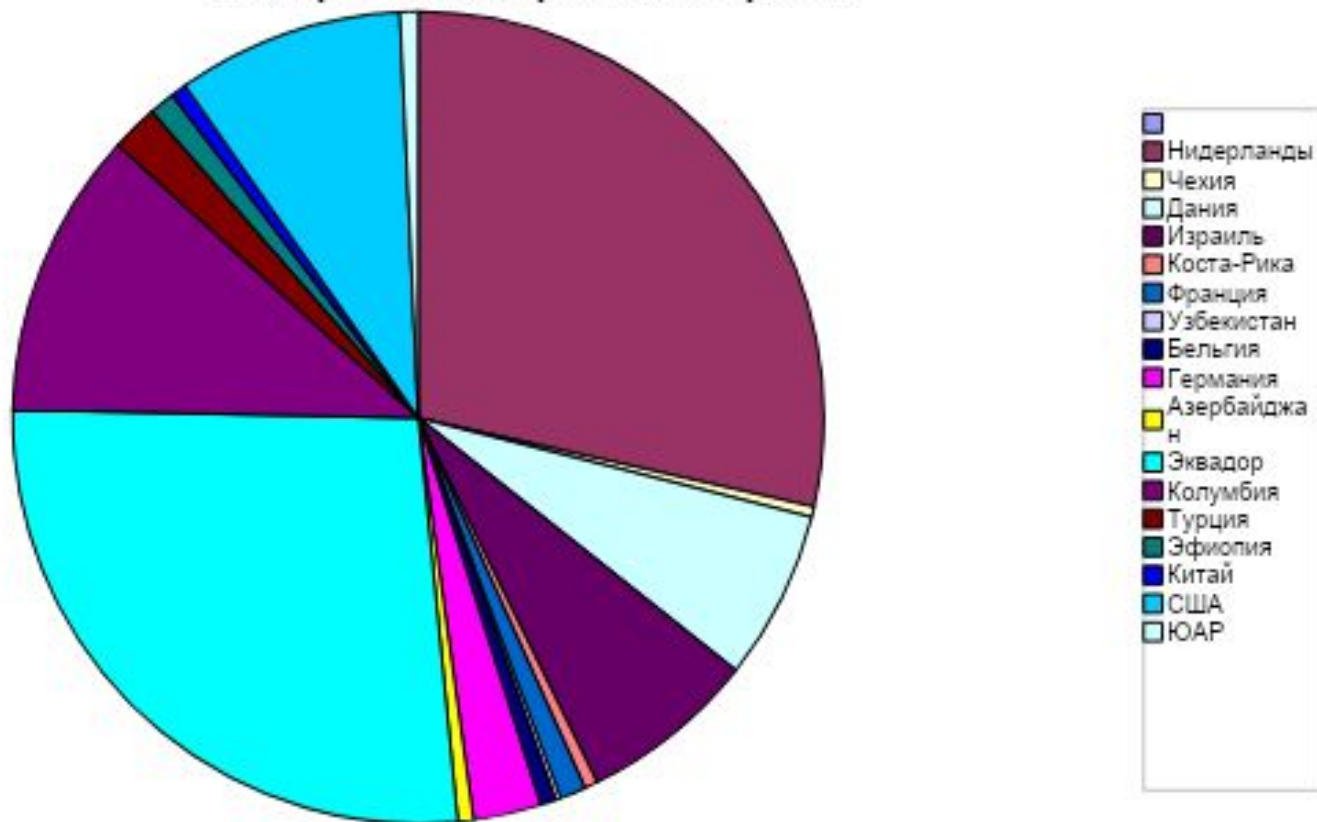
СПЕЦИАЛИСТЫ ЛАБОРАТОРИИ ЭНТОМОЛОГИИ

Продукция, поступающая на энтомологическую экспертизу



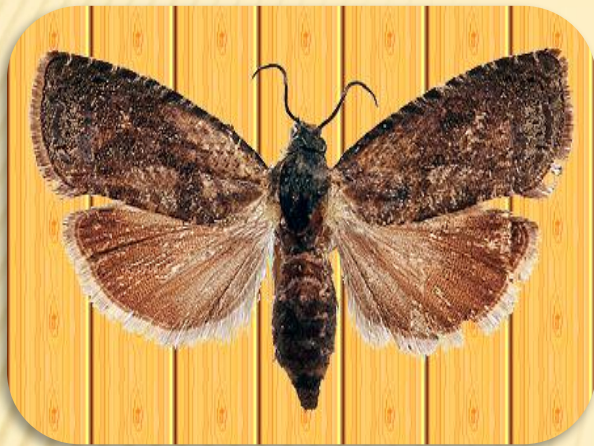
**ВИДЫ ПРОДУКЦИИ ПОСТУПАЮЩЕЙ НА
ЭНТОМОЛОГИЧЕСКУЮ ЭКСПЕРТИЗУ**

Импортная экспертиза по странам



СТРАНЫ ПРОИСХОЖДЕНИЯ ИМПОРТНОЙ ПРОДУКЦИИ

ВОСТОЧНАЯ
ПЛОДОЖОРКА



ТАБАЧНАЯ
БЕЛОКРЫЛКА



ЧЕТЫРЕХПЯТНИСТА
Я ЗЕРНОВКА



КАРАНТИННЫЕ ВИДЫ



КАЛИФОРНИЙСК
ИЙ ТРИПС



БОЛЬШОЙ
ЧЕРНЫЙ ЕЛОВЫЙ



СРЕДИЗЕМНОМОРСКА
Я ПЛОДОВАЯ МУХА



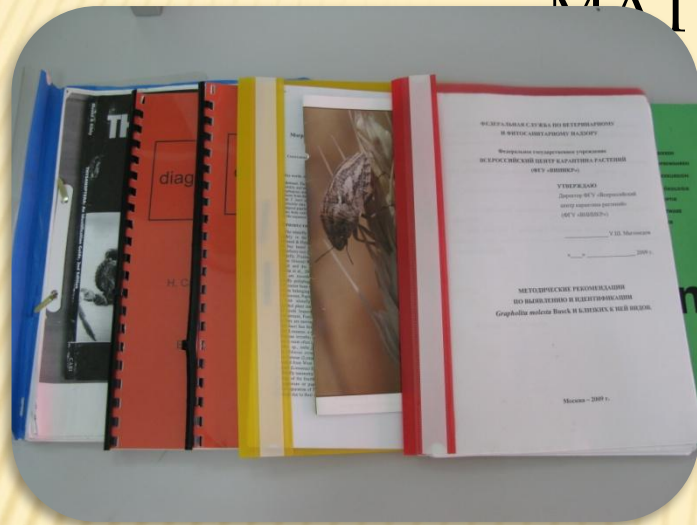
АНАЛИЗ ОБРАЗЦОВ



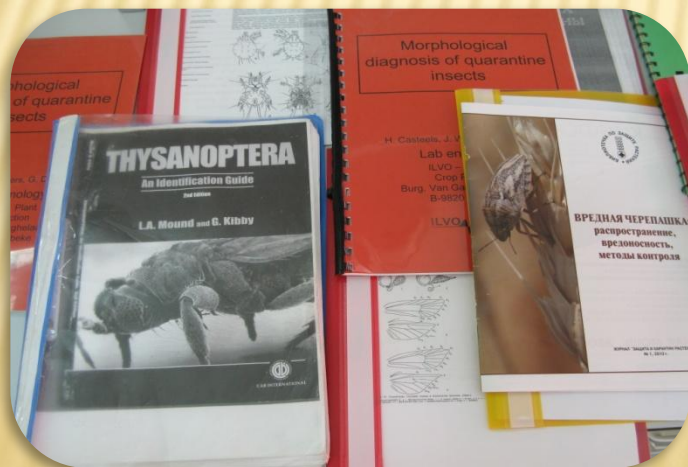
ИДЕНТИФИКАЦИЯ НАСЕКОМЫХ



СПРАВОЧНЫЕ МАТЕРИАЛЫ



МЕТОДИЧЕСКИЕ РЕКОМЕНДАЦИИ ПО ДИАГНОСТИКЕ КВАРАНТИННЫХ ВИДОВ – 24 ЕД.
DIAGNOSTIC PROTOCOLS FOR QUARANTINE AND REGULATED SPECIES – 34 ЕД.
ОПРЕДЕЛИТЕЛИ НАСЕКОМЫХ И ДРУГАЯ СПРАВОЧНАЯ ЛИТЕРАТУРА – 218 ЕД.



СПАСИБО ЗА ВНИМАНИЕ!