

# Анализ сновидений в аналитической психологии Карла Юнга





- Родился: 1875, Кессвиль, Швейцария.
- Умер: 1961, Цюрих, Швейцария.
- Главные труды: «Символы трансформации» (1911), «Психология и алхимия» (1944), «Ответ Иову» (1952), «Воспоминания. Сны. Размышления» (1961).



- Юнг был первым, кто применил в диагностических целях технику *словесной ассоциации*.
- Одним из важных юнговских открытий явилось определение психологических, или *личностных, типов*. Два основных типа, или мироотношения, — это *экстраверсия и интроверсия*
- А также выделил личностное и коллективное бессознательное

# Сон (от лат. somnus )



- Наступающее через определенные промежутки времени физиологическое состояние покоя и отдыха, при котором полностью или частично прекращается работа сознания.

# Сновидение (от лат. *somnium* – я спящий или во время сна)

- бессознательные действия « Я » в состоянии сна, которые могут сопровождаться эмоциональными переживаниями.
- Сновидения мыслятся посланиями бессознательного, которые компенсируют пробелы в яви индивидуума. Путем исследования и осмысления символов и структуры сновидений человек способен осознать и удовлетворить потребность в развитии недостающих или неразвитых сторон своей душевной жизни, находящих свое выражение в сновидениях.

# Значение снов для К.Юнга

- Свое объяснение значения снов Юнг начинает с категории «символ».
- Символ означает возможность и намек, имеющее смысл более высокий и широкий, чем это доступно нашему теперешнему пониманию.
- По Юнгу, человек продуцирует символы бессознательно и спонтанно в форме образов сновидения.



- Именно изучение сновидений привело к изучению бессознательных аспектов сознательных содержаний. В сновидениях переживания выражают свое бессознательное значение. Поэтому образы в сновидениях гораздо живописнее и жизненнее, чем соответствующие им переживания в действительности.



- В сновидениях Юнг видел диагностически полезный факт. Они рисуют порой ту внутреннюю ситуацию, реальность которой отвергается сознанием или неохотно признается им.
- Цель анализа сновидений – выявление, осознание бессознательных содержаний, представляющихся важными для объяснения и лечения неврозов .





Не все сны обладают одинаковой  
важностью.

Сновидения  
по Юнгу

Незначительные  
«малые»

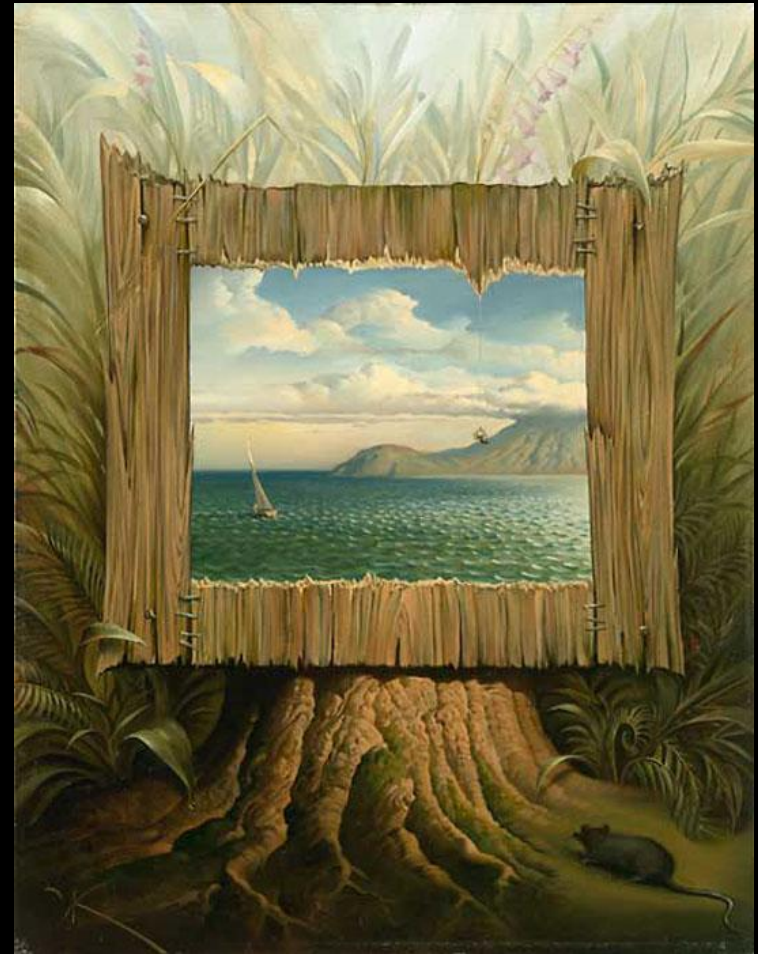
Значительные  
«великие»

# Толкование снов.

- Юнг выделял типичные сны, к которым относил сновидения о домовых, кобольдах, леших и т.п.
- Также он выделял существование *типичных мотивов* сновидения. В их числе: полет, подъем по лестнице или в гору, выпадение зуба, толпа, хождение в неглиже, самолет, автомобиль,, вокзал, железная дорога, пугающие животные и т.д.
- Типичным инфантильным мотивов является сновидение с вырастанием до неопределенно больших размеров или уменьшение до неопределенно малых, или переходом одного в другое.



- Юнг критиковал ненаучный метод толкования сновидений с помощью сонника
- Толкование сновидения – это переживание, которое является несомненно установленным только для двоих.



- Для того чтобы выявить смысл сновидения Юнг разработал прием, который назвал *инвентаризацией контекста*.
- Для расшифровки сновидений Юнг применял метод *амплификации*, который разделял на общую и личностную.

# «Структура» сновидений

- **1. экспозиция**
- **2. завязка**
- **3. кульминация, или перипетия.**
- **4. лизис, или решение, или результат**



# В заключение

- В сновидениях восстанавливается, по мнению Юнга, образ некоего универсального, подлинного, «вечного» человека, который заброшен во тьму «предвечной» ночи.



Спасибо за внимание!

