

ГОУ Школа №268 Невского района Санкт -Петербурга



«Азиатский лабиринт»

*Методическое сопровождение к уроку обобщения по
теме «Азиатская часть России»*

Автор: Агафонова Ирина Юрьевна,
учитель географии

2011



*Тот кто ничего не знает всему верит.
Иоганн Вольфганг*



«Азиатский лабиринт»

Прими единственно верное решение



Азиатский лабиринт



Поучение



- *Выберите единственное возможное решение, не противоречащее здравому смыслу и общекультурной информации*
- *В трех других вариантах укажите географические несоответствия*



ТЯТЯ -действующий вулкан

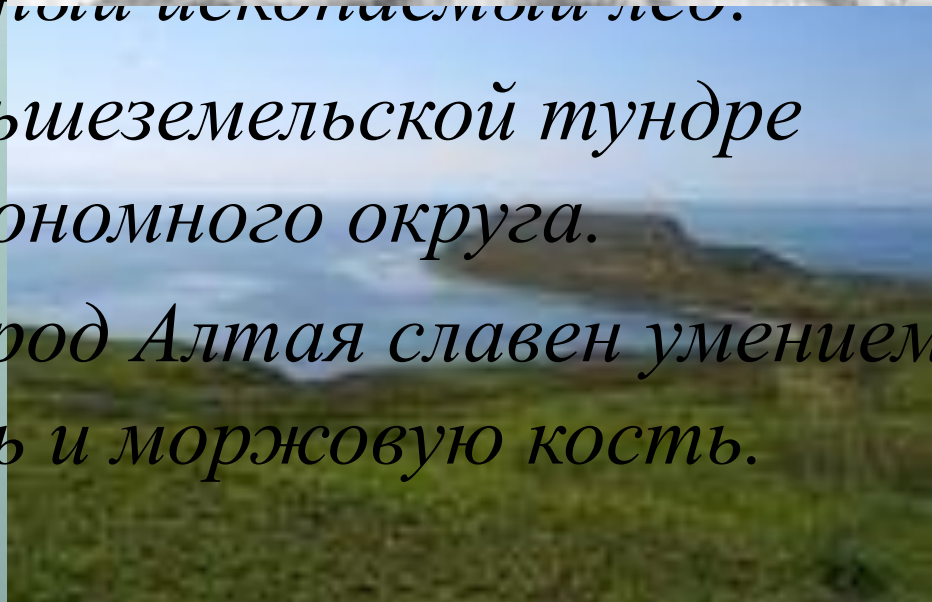
*на острове Кунашир
Кайнозойской эры, время образования
на востоке страны.*

ранга.

- *Форма рельефа в Омской области, образовалась вследствие отступления четвертичного оледенения.*
- *Действующий вулкан на острове Кунашир на востоке страны.*
- *Способ добычи нефти в Тюменской области, близ реки Алдан.*

Едома

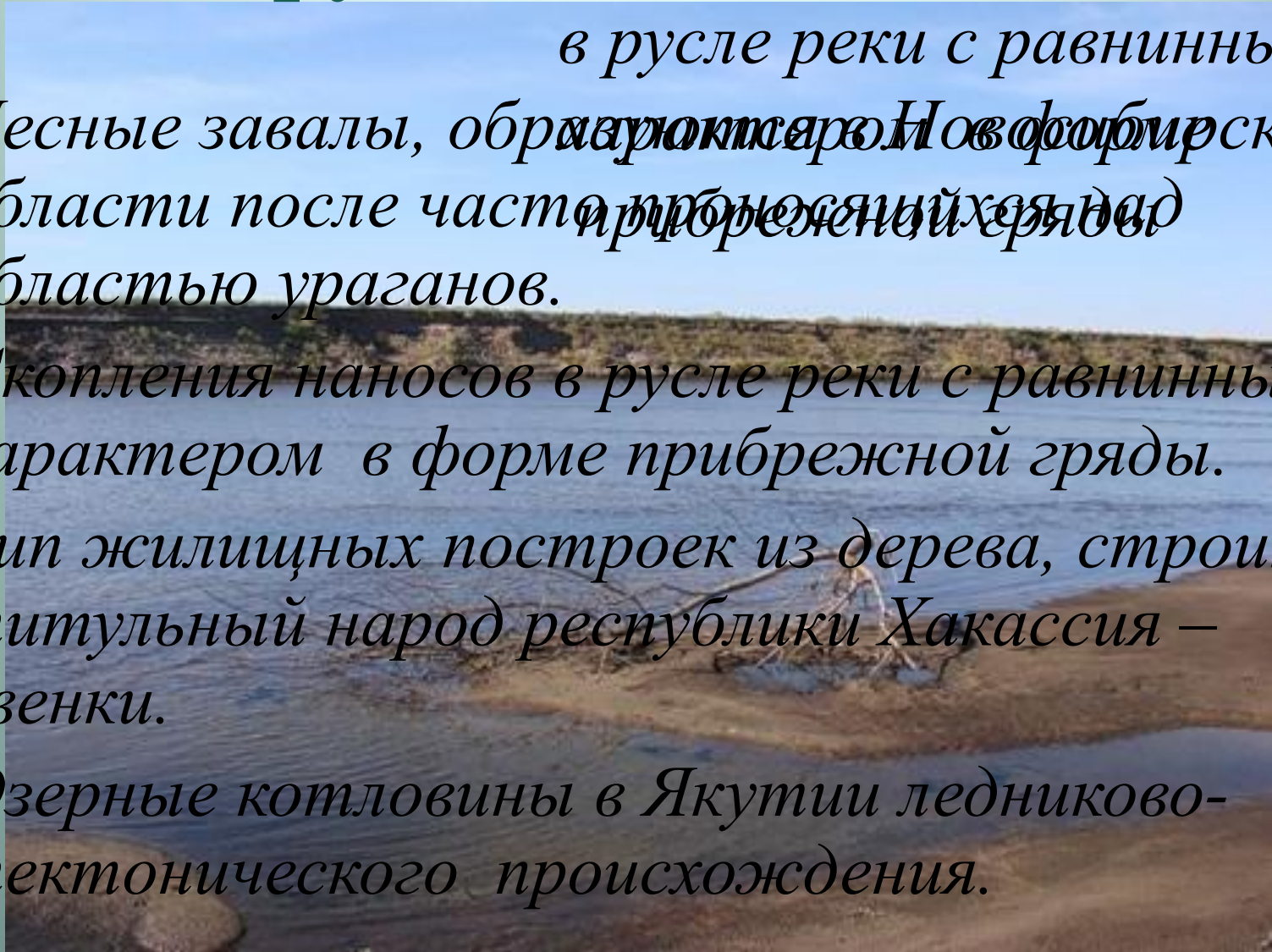
- *возвышенности в Горбо на реке Алдан, и Восточной Сибири, сахара из сахарной свеклы, содержащие погребенные ископаемые..*
- *Возвышенности в Восточной Сибири, содержащие погребенные ископаемые..*
- *Запрудное озеро в Большеземельской тундре Ямало-Ненецкого автономного округа.*
- *Немногочисленный народ Алтая славен умением обрабатывать янтарь и моржовую кость.*



Заструги -скопления наносов

в русле реки с равнинным

- Лесные завалы, образовавшиеся в Новосибирской области после частых обрушений деревьев областью ураганов.
- Скопления наносов в русле реки с равнинным характером в форме прибрежной гряды.
- Тип жилищных построек из дерева, строит титульный народ республики Хакасия – эвенки.
- Озерные котловины в Якутии ледниково-тектонического происхождения.



Колки

- Музыкальные традиции народов группы, принадлежащих к...
- Город Чунгчонг, Охотского...
- Участки березовых роцц на лесостепных междуречьях в Западной Сибири.
- Озеро тектонического происхождения в Еврейской автономной области в 15 км от границы с Кореей. Ареал распространения.



Могары

- род млекопитающих семейства кротовых.
- Жители полуострова Камчатка, известные коврижка качеством шерсти.
- Род млекопитающих встречается в Приморском крае.
- Род млекопитающих встречается в



Тара

- *Город возник в XVI веке на берегу Иртыша как южная крепость русских владений в Сибири. Налажено производство масла, сыра, муки, рыбных и мясных консервов.*



Азиатский лабиринт

Знание - сила

Во всех отраслях знания самую большую трудность представляет не открытие фактов, а открытие верного метода, согласно которому истинные законы и факты могут быть установлены.

Генри Томас Бокль



На дом

Составить свой вариант задания к викторине «Азиатский лабиринт».

Должно быть сформулировано 4 географических тезиса, и лишь в одном все сведения не должны противоречить здравому смыслу. В три других варианта следует включить географические несоответствия.

Удачи!

Литература

- 1. <http://geo.1september.ru> Рубрика «Разминка».
- 2. <http://ru.wikipedia.org>