

Презентация по теме: «Моя малая Родина»

Выполнила: ученица 8 «А» класса
МБОУ «Первомайская средняя общеобразовательная
школа»

Подоскина Ирина

2012 год

Алтайский край



- Алтайский край расположен на юго-востоке Западной Сибири между 50 и 55 градусами северной широты и 77 и 87 градусами восточной долготы. Протяженность территории с запада на восток около 600 км, с севера на юг—около 400 км.





НОВОСИБИРСКАЯ
ОБЛАСТЬ

КЕМЕРОВСКАЯ
ОБЛАСТЬ

Барнаул

АЛТАЙСКАЯ
РЕСПУБЛИКА

КАЗАХСТАН

Флаг Алтайского края

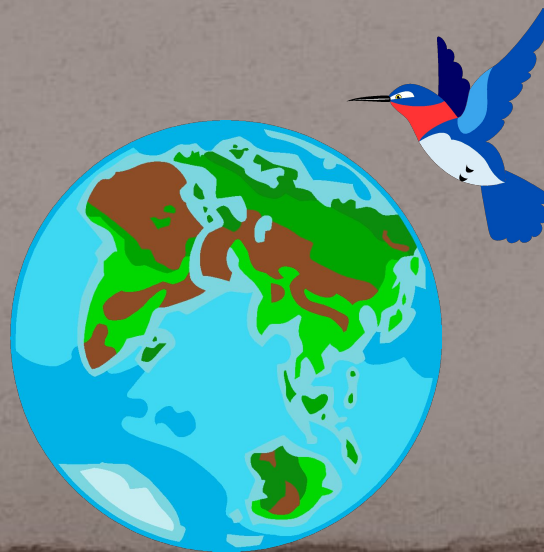


Герб Алтайского края



Столица

- Столица Алтайского края – город Барнаул. Город основан в 1730-х годах, административный центр Алтайского края (с 1937 года). Расположен на юге Западной Сибири в месте впадения реки Барнаулки в Обь. Площадь города — 321 км², население — 621,7 тыс. человек.





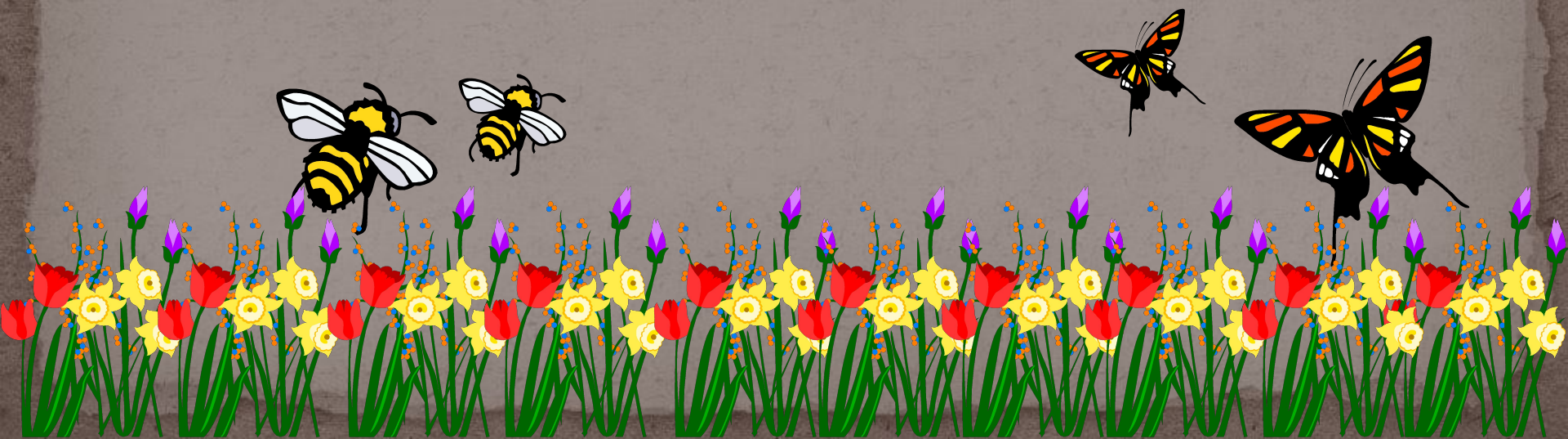
Губернатор

- Губернатор Алтайского края – Александр Богданович Карлин. Родился 29 октября 1951 года, в с. Медведка Тюменцевского района Алтайского края.



Бийский район

- Муниципальное образование на востоке Алтайского края.
- Площадь — 2200 км². Население — 34,1 тысяч жителей. Образован в 1924 году.
Административный центр — город Бийск.





БИЙСК



Верх-Бехтемир

Бехтемир

Березовая Горка

Шибалино

Ясная Поляна

Бехтемир-Аникино

Старая Чемровка

Новиково

Заря

Первомайское

Стан-Бехтемир

Большоугрденево

Енисейское

Увятское

Бийск

Ключи

БИЯ

Малоенисейское

Семеновод

Светлоозерское

Татай

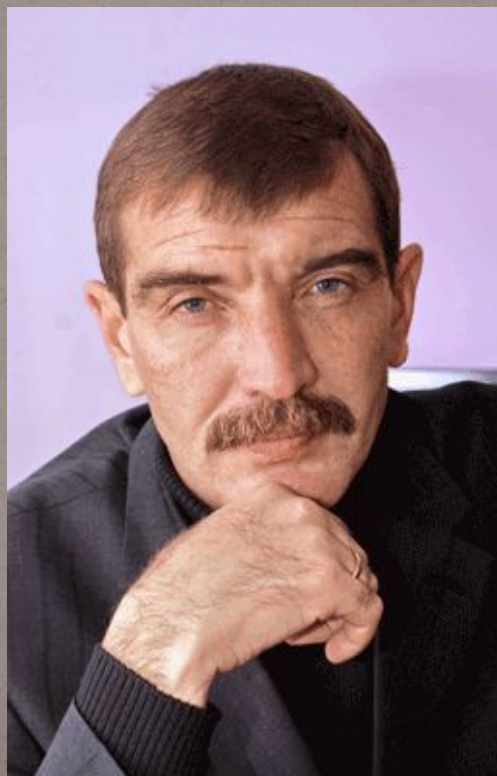
Лесное

Верх-Катунское

Сростки

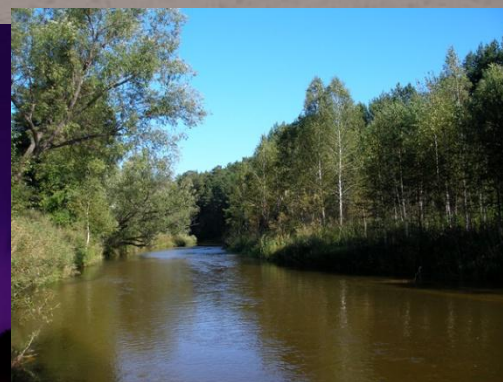
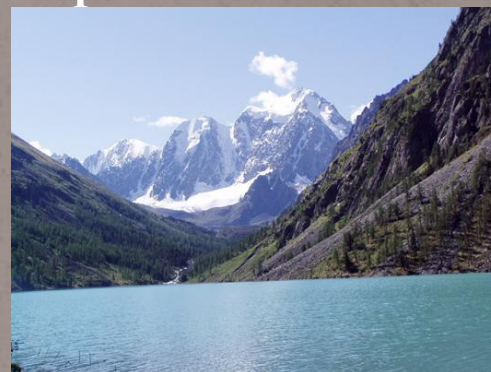
Глава

- Глава Бийского района - Евгений Алексеевич Якуба. Родился 9 января 1969 года в селе Мерке Джамбульской области.



Природа

- Природа Алтайского края очень велика и разнообразна. От высоких гор до равнин. От рек и озёр до полей и лесов. Она очень красива и неповторима.















Спасибо за внимание!

