

**НОВЫЕ ИНФОРМАЦИОННЫЕ  
ТЕХНОЛОГИИ В ОБРАЗОВАНИИ**

**Комплексная модернизация  
процесса обучения и управления  
образовательными учреждениями  
с использованием технологий «1С»**

**Отраслевые решения «1С» для  
сельского хозяйства и пищевой промышленности  
в ВУЗЫ**

3-4.02.2009 г.

**Сихарулидзе Ирина, менеджер направления отраслевых  
решений для агропромышленного комплекса**

## Студент - молодой специалист: основные требования к профессиональным компетенциям

- **производственно-технологическая деятельность**
  - знание биологических и экологических особенностей производства сельскохозяйственной продукции
  - знание современных систем машин
    - технологии производства и хранения продукции растениеводства и животноводства
    - анализ технологических процессов
- **организационно-управленческая деятельность**
  - руководить экономическими службами организации
    - решения по выбору эффективных способов организации производственных процессов
    - разрабатывать меры по обеспечению режима экономии, повышению рентабельности производства
    - способность обосновывать и принимать рациональные управленческие решения
- **информационно-аналитическая деятельность**
  - применять прикладное программное обеспечение для решения управленческих задач
    - формировать базы данных на уровне организации
    - использовать базы данных статистической, нормативно-справочной и др. информации
    - хозяйственную деятельности организации и ее структурных подразделений

## Студент - молодой специалист: основные требования к профессиональным компетенциям

- **проектно-экономическая деятельность**

- разрабатывать производственный план функционирования организации
  - разрабатывать модели развития организации и ее структурных подразделений
  - решение логистических задач
  - составления проектов хозяйственно - финансовой, производственной и коммерческой деятельности

- **расчетно-экономическая деятельность**

- умение произвести оценку экономической эффективности функционирования организации
  - готовность к выявлению резервов производства
  - умение произвести расчет экономической эффективности внедрения новой техники и технологии
  - умение рассчитывать технологические карты в растениеводстве и животноводстве
  - способность разрабатывать текущие и годовые планы функционирования организации
  - способность оценивать технологии производства продукции
  - умение разрабатывать и корректировать технологические процессы

- **предпринимательская деятельность**

- способность создавать организации и обеспечивать ее функционирования
  - способность управлять кадрами в организации
  - умение оформлять коммерческие договора
  - умение организовать материально-технического снабжения и управление сбытом продукции в организации

## Инструмент повышения профессиональных компетенций

- **«1С:Управление сельскохозяйственным предприятием»**  
современный инструмент планирования, анализа и управления, как отдельными предприятиями, так и аграрными холдинговыми структурами
- **«1С:Бухгалтерия сельскохозяйственного предприятия»**  
может эффективно использоваться на предприятиях производителях сельскохозяйственной продукции растениеводства и животноводства
- **1С:Бухгалтерия птицефабрики»**  
решение предназначено для автоматизации учетных задач на птицеводческих предприятиях
- **«1С:Хлебобулочное и кондитерское производство»**  
решение предназначено для управления различными аспектами деятельности хлебобулочного и кондитерского предприятия
- **«1С:Молокозавод»**  
решение предназначено для управления молокоперерабатывающими предприятиями
- **«1С:Мясокомбинат»**  
рекомендуется для мясоперерабатывающего производственного предприятия
- **«1С:Ликероводочный и винный завод»**  
рекомендуется для ликероводочного и винного производственного предприятия
- **«1С:Пиво-безалкогольный комбинат»**  
рекомендуется для предприятий производителей пиво-безалкогольной продукции
- **«1С:Лесозавод»**  
рекомендуется для лесопромышленных и деревообрабатывающих предприятий

## Инструмент повышения профессиональных компетенций

Отраслевые решения фирмы «1С» в образовательном процессе могут использоваться для выполнения:

- лабораторных работ
- курсовых работ
- дипломных работ
- диссертаций



**ПОТОМУ что:**

- ✓ Отражают отраслевую специфику предприятий АПК
- ✓ Содержат утвержденную методологию учета
- ✓ Позволяют планировать и анализировать деятельность предприятия, а именно
- ✓ Рассчитывать себестоимость продукции
- ✓ Составлять калькуляции и хлебофуражный баланс
- ✓ Получать регламентированную отчетность по разным системам налогообложения и др.



## Студент - молодой специалист: сельскохозяйственное направление

### РАСТЕНИЕВОДСТВО

#### ПЛАНИРОВАНИЕ СЕЛЬСКОХОЗЯЙСТВЕННОЙ ДЕЯТЕЛЬНОСТИ

- плановое размещение культур
- формирование технологических карт полей
- расхода семян и удобрений, средств защиты растений, ГСМ
- установка плановой урожайности и выхода продукции



#### ОТЧЕТНОСТЬ

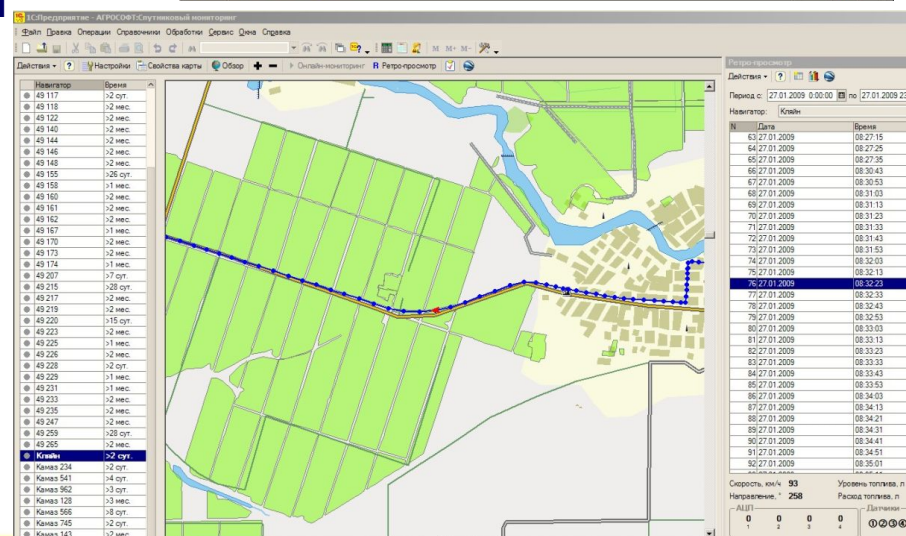
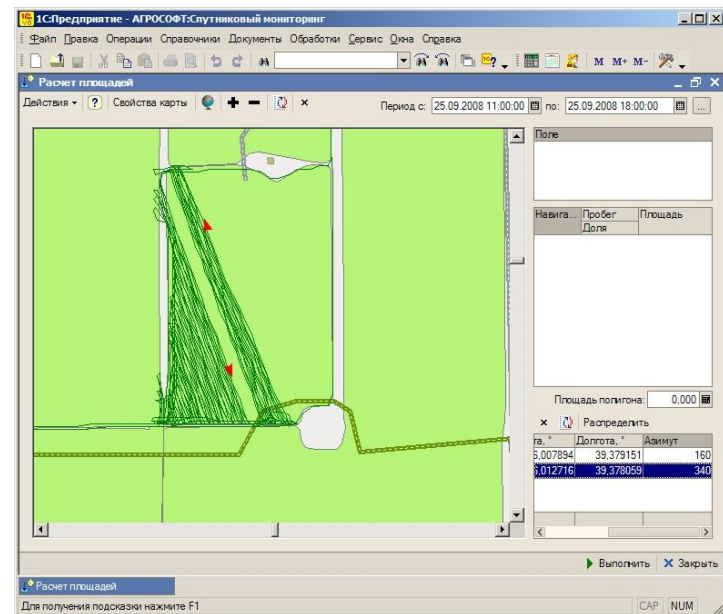
- калькуляция себестоимости продукции
- структура посевных площадей
- технологические карты
- эксплуатационные расходы
- план продаж продукции растениеводства
- хлебофуражный баланс



## Студент - молодой специалист: сельскохозяйственное направление

### СПУТНИКОВЫЙ МОНИТОРИНГ ПОЗВОЛЯЕТ:

- определять и записывать географическое местоположение, направление, скорость и путь движения сельскохозяйственных и транспортных средств;
- контролировать погрузку, транспортировку, разгрузку с/х грузов с помощью выносных параметрических датчиков;
- контролировать расход топлива, а также несанкционированные сливы с помощью датчиков расхода топлива
- контролировать время начала и время окончания выполнения сельскохозяйственных работ;
- контролировать соблюдение скоростного режима и различных параметров при выполнении сельскохозяйственных работ;
- вскрывать факты необоснованных простоев;
- контролировать нахождения объекта в пределах обозначенного участка (поля) с контролем времени входа/выхода объекта;
- контролировать соблюдение установленного маршрута вскрывать факты его нарушения и необоснованных остановок;
- проверять соответствие расхода топлива пройденному пути.



## Студент - молодой специалист: сельскохозяйственное направление

### ЖИВОТНОВОДСТВО

#### УЧЕТ ДВИЖЕНИЯ ЖИВОТНЫХ

- отражение движения животных, зоотехнических и лечебных мероприятий
- отражение привеса, кормов, медикаментов
- отражение движения полученной продукции
- отражение надоев и внутреннее использование молока



#### ОТЧЕТНОСТЬ

- отчет о выполненных сельхозработах
- движение поголовья скота
- отчеты по производственным показателям работы ферм
- отчеты по продукции (молоко, мясо)



## Студент - молодой специалист: сельскохозяйственное направление

### ПТИЦЕВОДСТВО

#### УЧЕТ ДВИЖЕНИЯ ПТИЦЫ

- учет затрат в инкубации
- учет производства яйца
- учет поголовья и веса птицы
- учет производства и переработки продукции
- учет реализации продукции



#### ОТЧЕТНОСТЬ

- отчет по выращиванию птицы
- движение птицы
- карточка учета молодняка
- отчет о затратах на инкубацию
- план-фактный анализ забоя/разделки
- нормативы расхода
- отчет по цеху инкубации
- производственный отчет о переработке птицы и выходе продукции

## Отраслевые решения Фирмы «1С» для АПК в ВУЗЫ

**Сельское хозяйство и пищевая промышленность – основа экономики любого развитого государства, что предъявляет особые требования к подготовке специалистов для этой отрасли. Специализированные современные программные продукты, созданные Фирмой «1С» для агропромышленного комплекса, в настоящее время способны выстраивать и поддерживать систему учета и управления предприятием, в соответствие с утвержденной методологией учета. Изучение теории и практики учета на основе методик и возможностей современных программных продуктов повысит профессионализм будущих специалистов и значительно усовершенствует учебный процесс, т.к. поможет наглядно продемонстрировать все преимущества автоматизированного учета с использованием отраслевой специфики.**

**Специалисты, обладающие углубленным знанием отраслевых технологий и особенностей учета, пониманием систем планирования и анализа, с большей эффективностью и отдачей смогут применять освоенный инструмент в выбранной отрасли.**



# **Спасибо за внимание!**

**Сихарулидзе Ирина Валентиновна**  
Менеджер направления отраслевых решений для АПК  
Фирма "1С", Москва, Россия  
тел. (495) 681-37-63, 916-229-69-9  
факс: (495) 681-44-0  
E-mail: [sihi@1c.ru](mailto:sihi@1c.ru) [solution@1c.ru](mailto:solution@1c.ru)  
web: <http://www.1c.ru>

