

A blurred image of a bird in flight against a blue sky background. The bird is positioned centrally, with its wings spread wide. The background is a soft, out-of-focus blue sky with some light clouds. The text is overlaid on the left side of the image.

Почему могут
летать

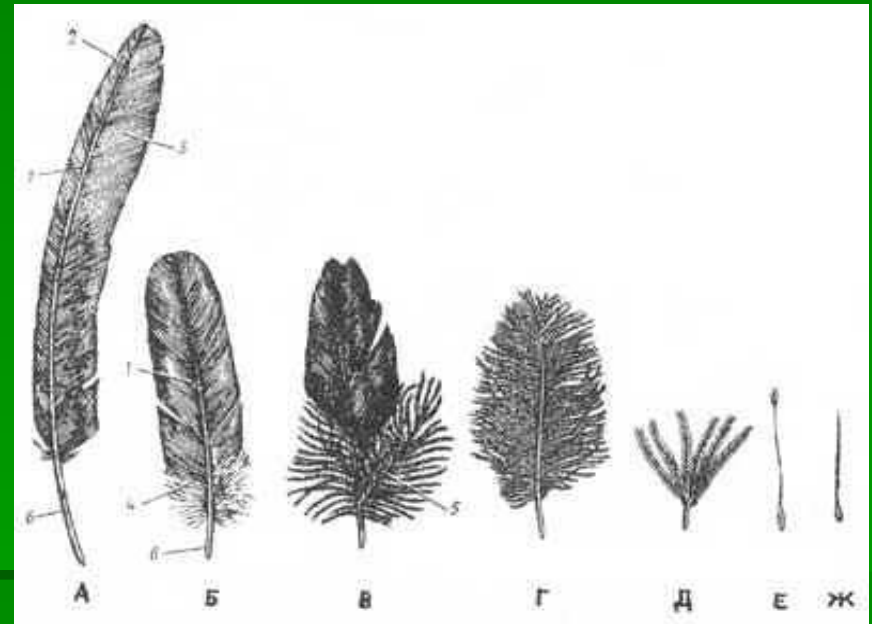
птицы?

**ЕСТЬ ЛИ СВЯЗЬ
МЕЖДУ
строением
и
функцией?**

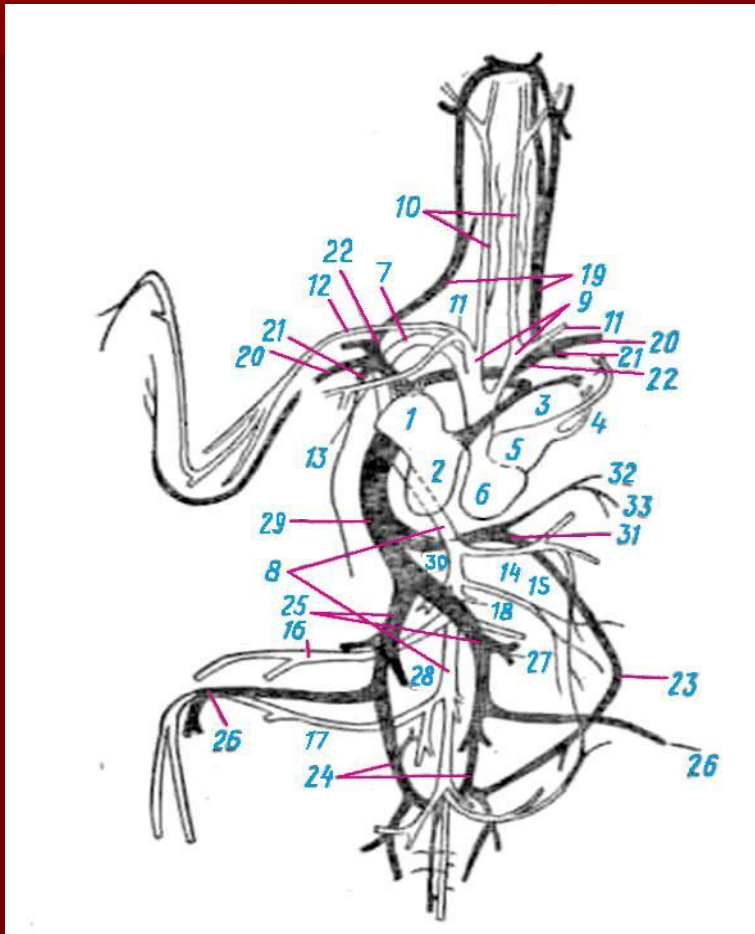


ПОКРОВЫ

- Обтекаемая форма
- Гладкая поверхность
- Большая площадь соприкосновения с воздухом
- Очень тонкая кожа



КРОВЕНОСНАЯ СИСТЕМА

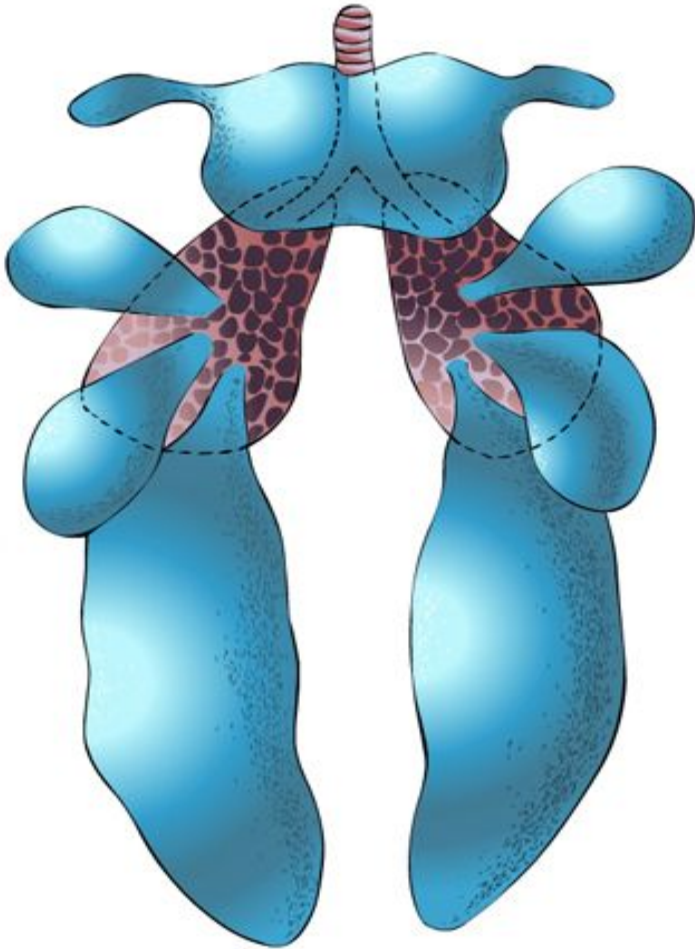


- разобщены большой и малый круги кровообращения: венозные и артериальные потоки крови нигде не смешиваются
- Большой объем сердца
- Высокая частота сердцебиений

ПИЩЕВАРЕНИЕ

- Быстрая скорость переваривания пищи
- Высокий аппетит

ДЫХАНИЕ



1. Губчатые легкие
2. Большая площадь газообмена
3. Двойное дыхание с помощью воздушных мешков
4. Высокая частота дыхательных движений

СКЕЛЕТ

- ПНЕВМАТИЧЕСКИЕ КОСТИ
- ИСЧЕЗНОВЕНИЕ РЯДА КОСТЕЙ
- СРАСТАНИЕ КОСТЕЙ
- ПОЯВЛЕНИЕ ОСОБЫХ КОСТЕЙ
(КИЛЬ)

МЫШЦЫ

- Массивные летательные (грудные) мышцы

Человек рожден для
счастья,

*а птицы для
полета!*