

Урок-обобщение по теме: «Класс Птицы»



Цели и задачи урока:

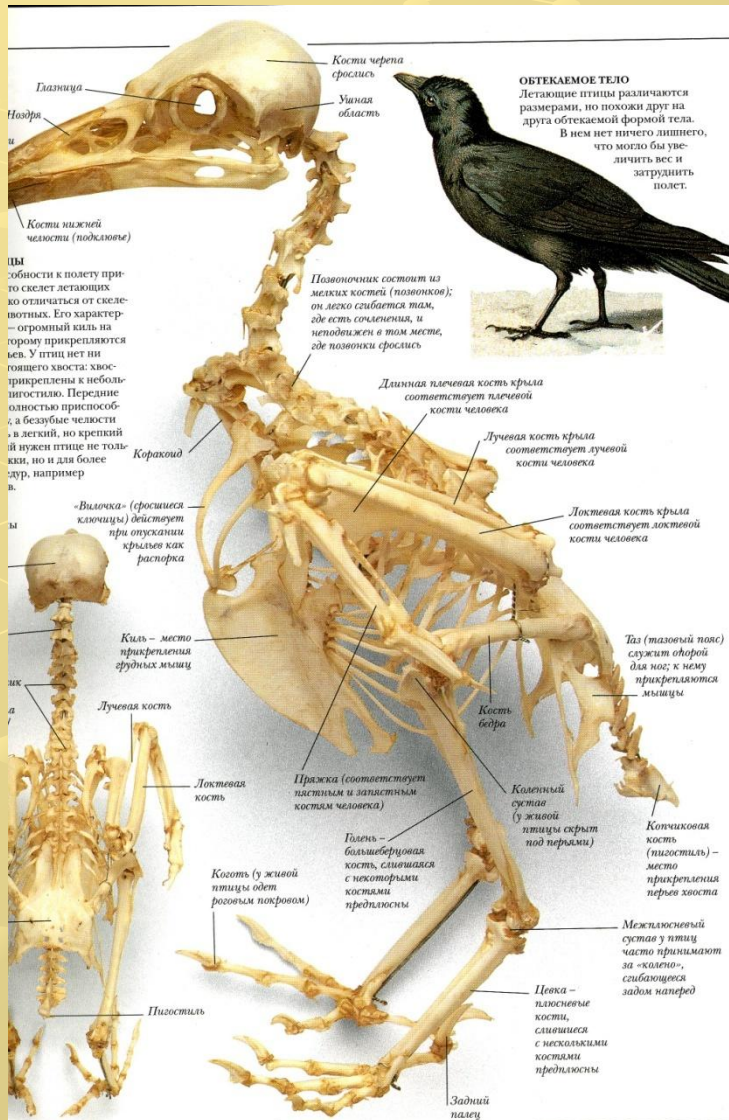
- Обобщить знания учащихся об основных особенностях представителей класса Птицы
- Показать разнообразие птиц в природе и их значение в биогеоценозах
- Воспитывать у учащихся любовь к природе и необходимость её охраны

Основные понятия и термины

- Перья
- Надклювье
- Подклювье
- Надхвостье
- Подхвостье
- Цевка
- Голень
- Половой диморфизм
- Миграции
- Зоб
- Мускулистый желудок
- Железистый желудок
- Воздушные мешки
- Клоака
- Восковица



Скелет птиц и приспособление их к полёту



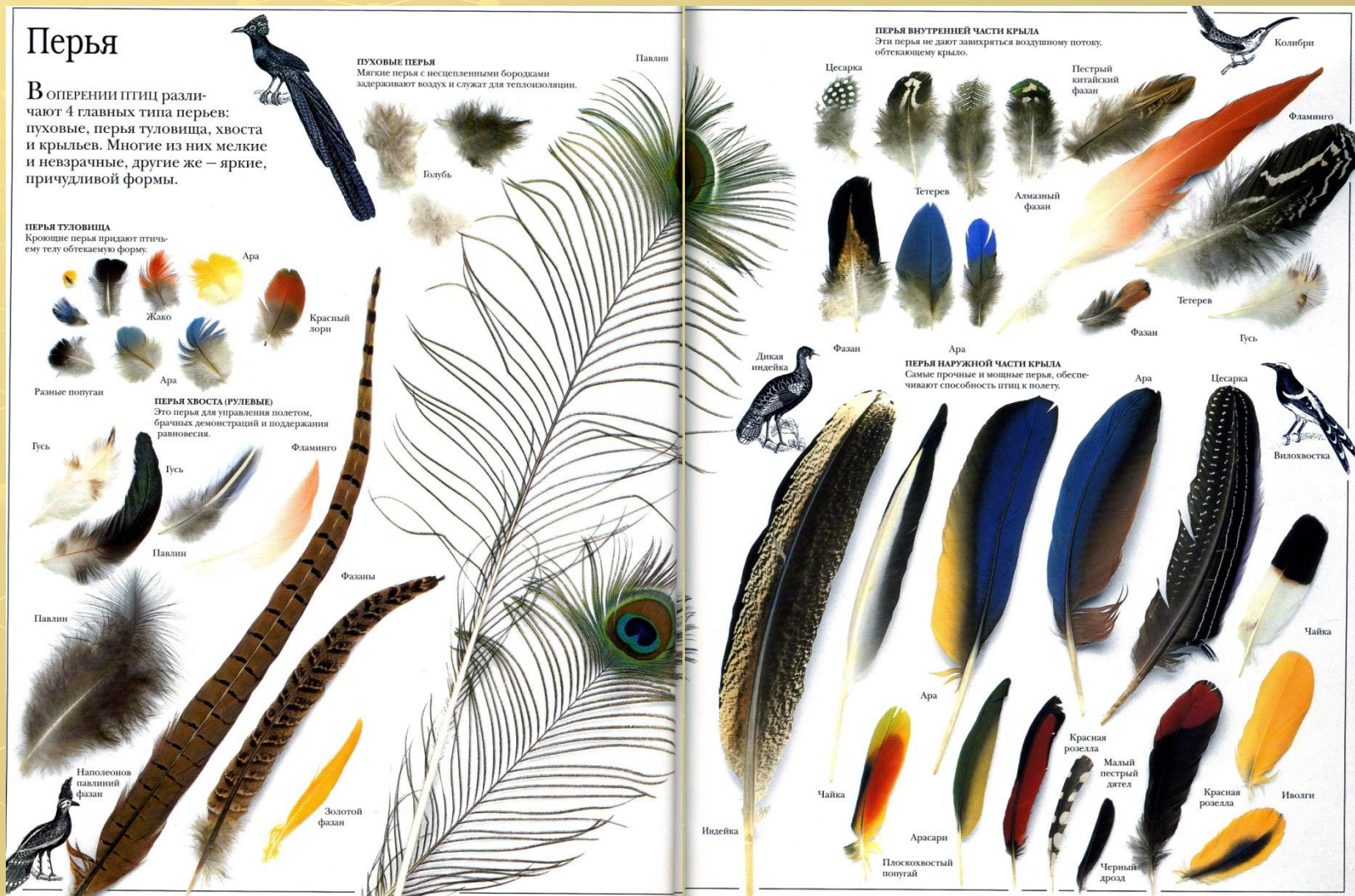
- Огромный киль на груди
- Нет зубов
- Нет хвоста
- Передние конечности – крылья
- Сросшиеся кости
- Полые кости
- Редуцированные кости

Типы перьевого покрова птиц

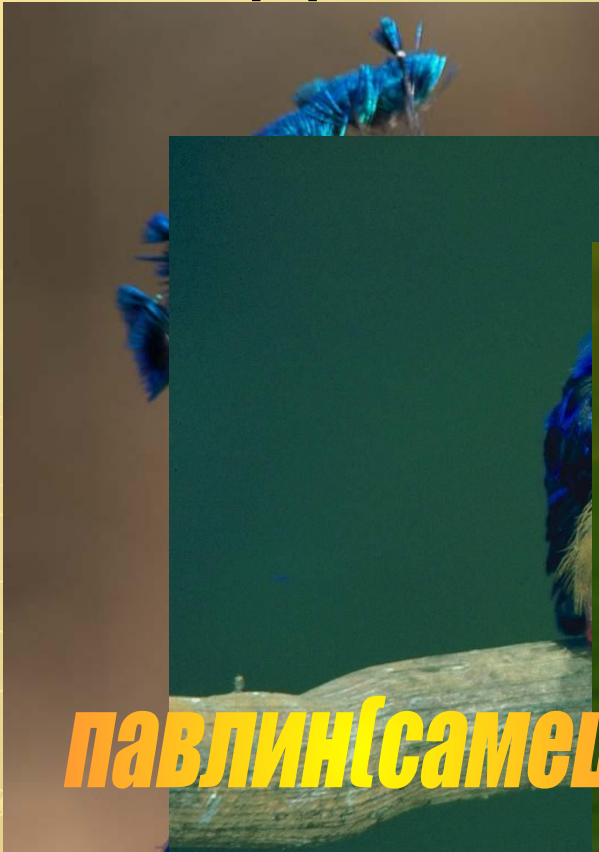
перья



Разнообразие перьев птиц:



Видовое



павлин (самец)

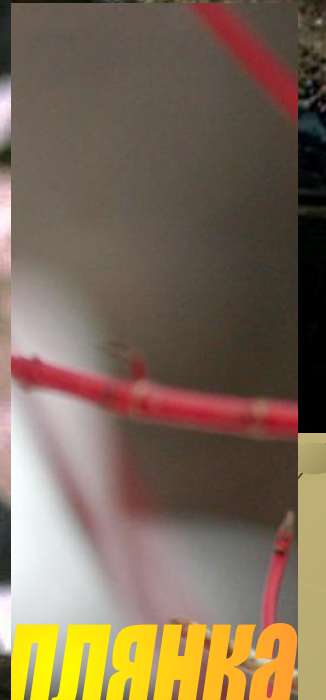


белая цапля

зимородок

кряква обыкновенная (самка)

Экзотические птицы

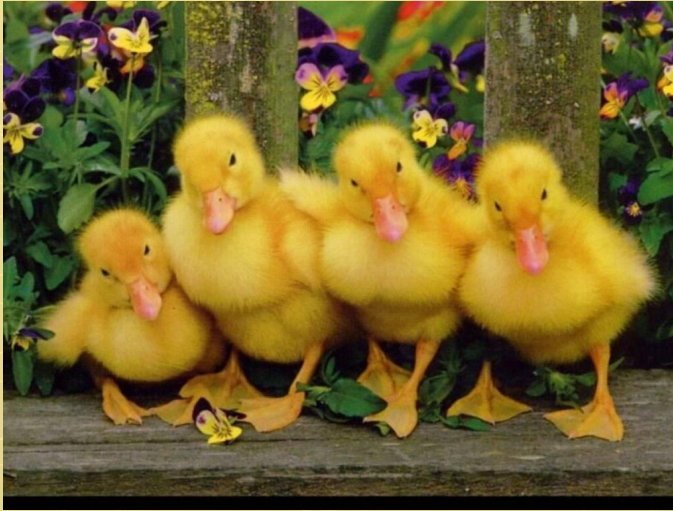


ПИНГВИНЫ

Плянка

Птенец дубоноса

Хищники и их жертвы



Открытые задачи по теме «Птицы»

- Какая птица поит своих птенцов при помощи оперения?
- Какие птицы поют ночью?
- Как кукушка узнаёт, яйца какого цвета и размера нужно подложить той или иной птице?
- Какая птица использует вместо гнезда свои лапы?
- Что такое лоток и леток?
- Как ориентируются перелётные птицы в пути?
- Почему гуси и журавли летят клином?
- Чем можно объяснить, что одни птицы улетают на юг, а другие остаются зимовать на родине?
- Какие птицы с понижением температуры могут впадать в спячку?

Чудо природы – птица-альбинос:



Тестовые задания по теме «Птицы»

- В какое время суток больше перелётных птиц :
а) ночью, б) днём, в) утром?
- Какая птица ловит насекомых в сумерках :
а) ворона, б) ласточка, в) козодой?
- Какая птица может передвигаться только вверх по стволу дерева :
а) поползень, б) дятел, в) сойка?
- Какой орган чувств лучше развит у совы :
а) слух, б) зрение, в) обоняние?
- Зачем птице киль :
а) для прикрепления мышц,
б) для придания устойчивости в полёте,
в) для координации в полёте?
- Почему у птиц такой лёгкий скелет :
а) в нём мало костей, б) кости очень тонкие и маленькие,
в) кости полые, заполненные воздухом?

А ТЫ МОЛОДЕЦ,

**ПРАВИЛЬНО
ОТВЕТИЛ!**

НАЗАД

ПОДУМАЙ ЕЩЁ,
ПОЖАЛУЙСТА!

НАЗАД

Презентация подготовлена

Учителем биологии ОШ № 2
г.Краматорска
Звягиной Людмилой
Клавдиевной