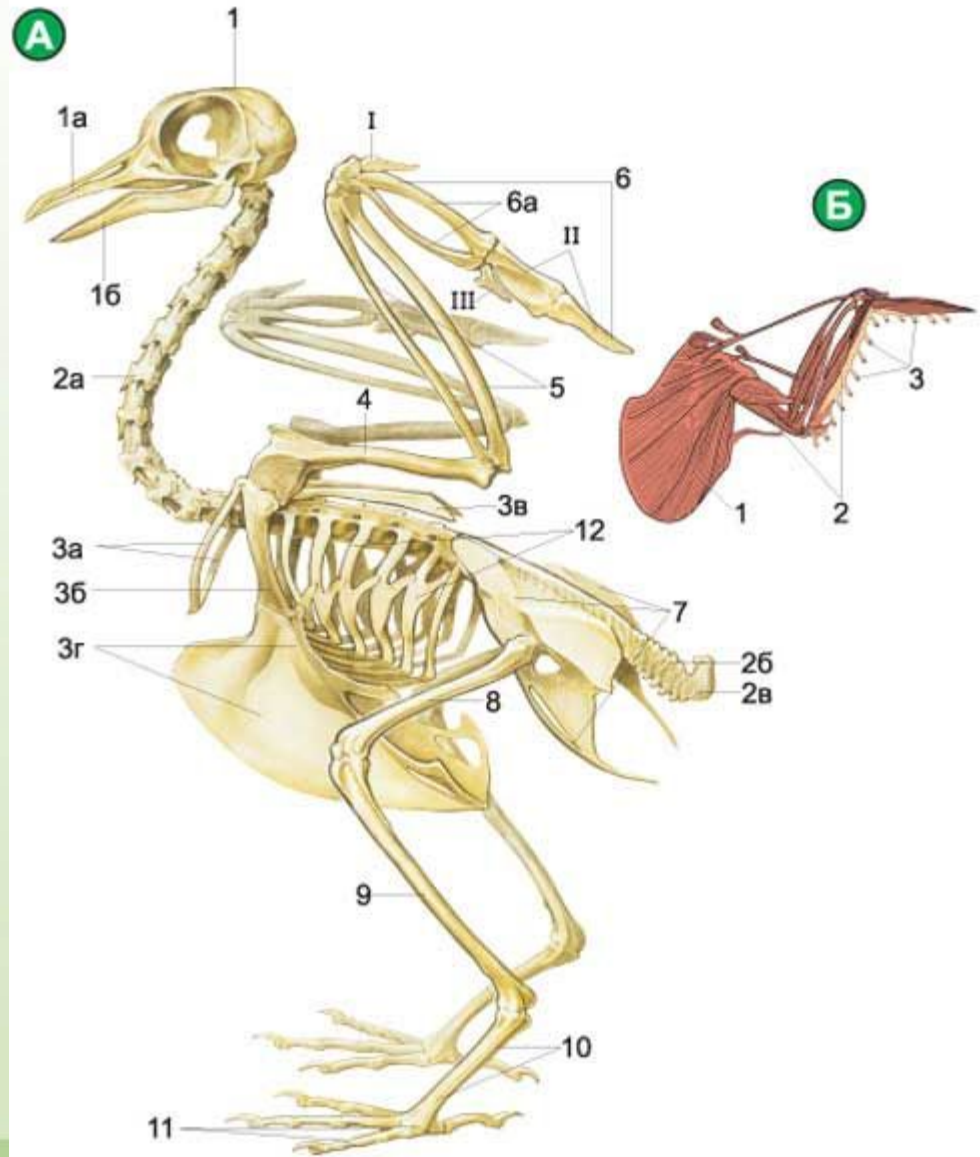
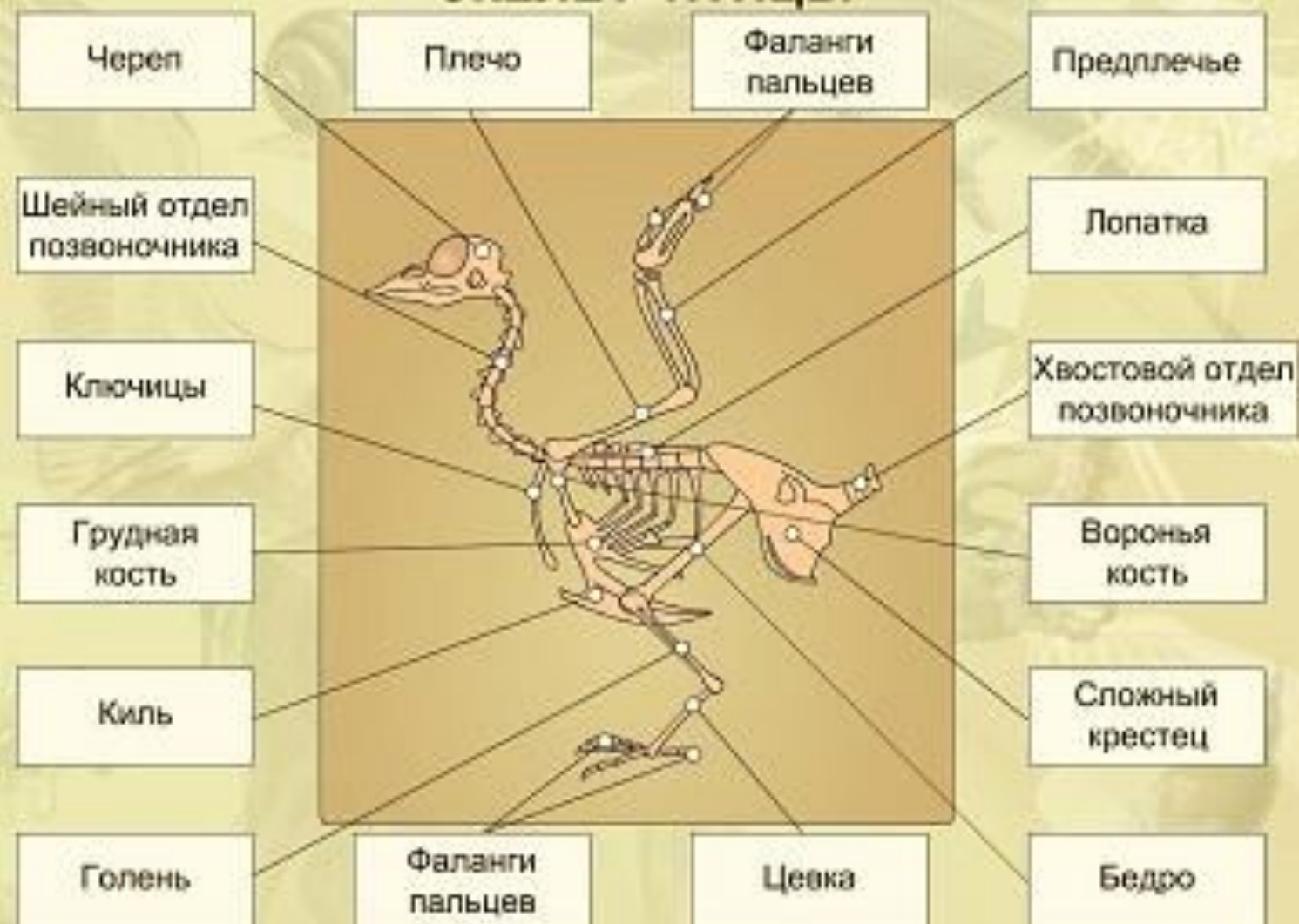


# Опорно-двигательная система птиц



# СКЕЛЕТ ПТИЦЫ



демонстрационный

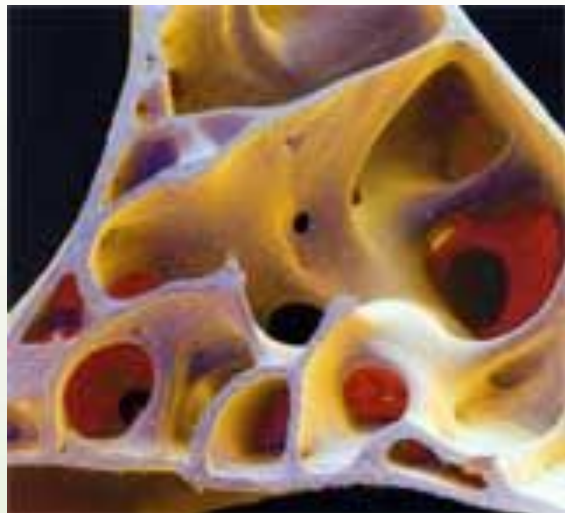
показать все

подсказки

спрятать все

тестовый

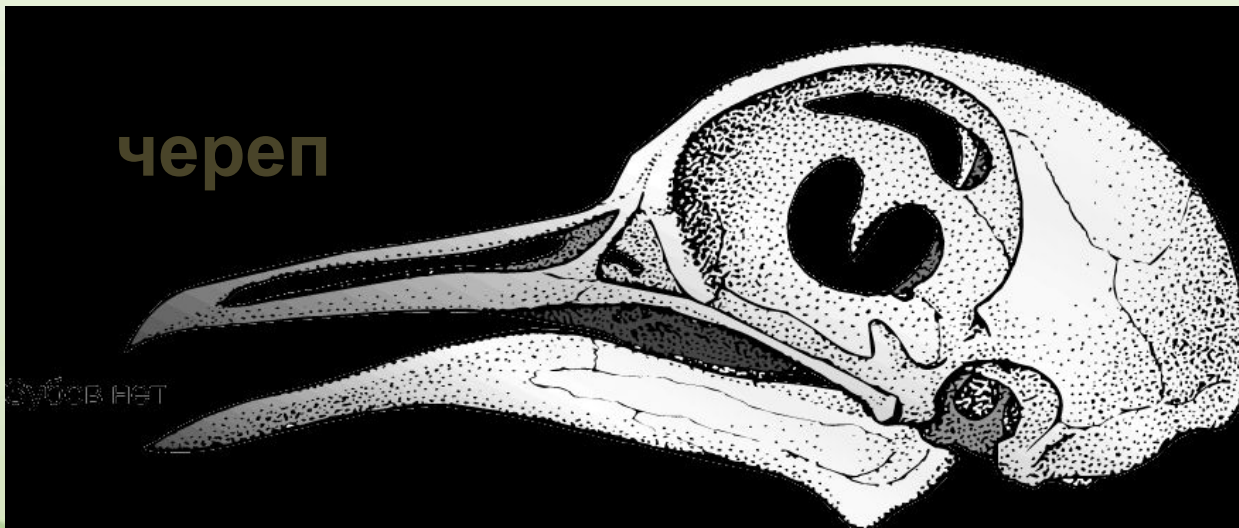
# Приспособления к полёту



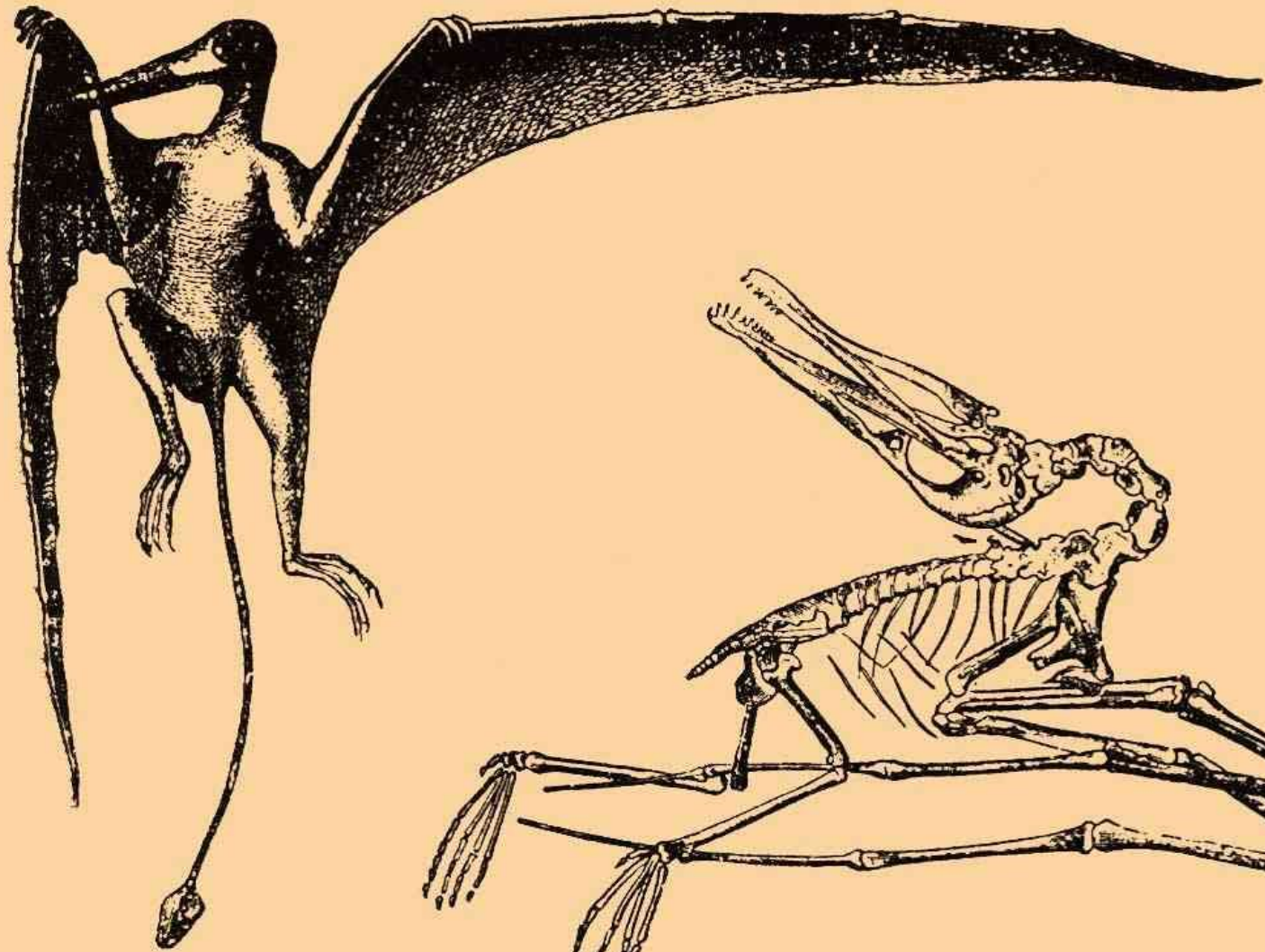
**КОСТЬ**



**КРЫЛО**



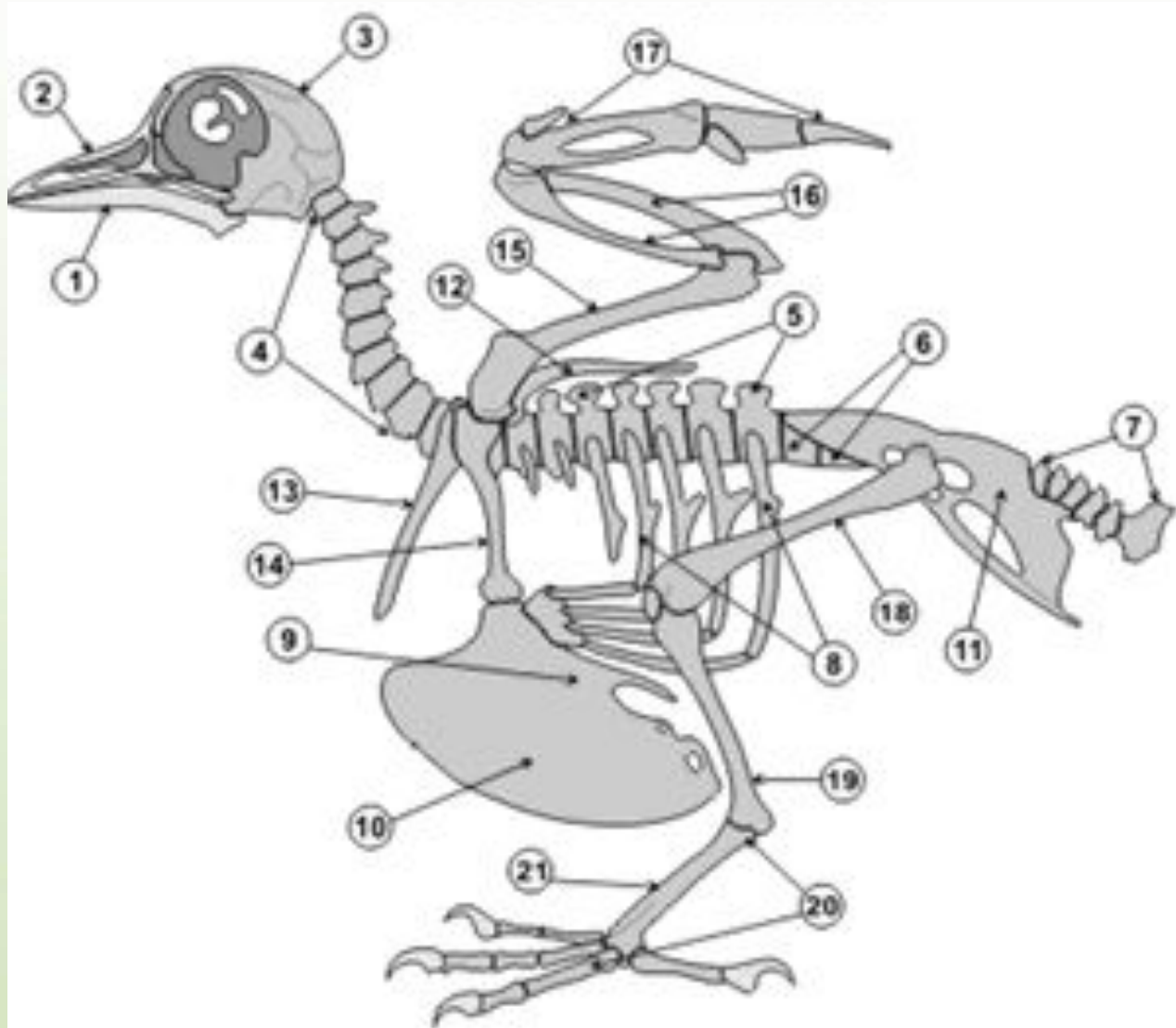




1. Реставрированный рамфоринхъ, летающій ящеръ юрскаго періода.

2. Скелетъ птеродактиля изъ литографическаго сланца Золенгофена въ Баваріи (юрской системы).

# Скелет



# Расположите кости по отделам

<b>Отделы</b>	<b>Кости</b>
<b>Пояс верхних конечностей</b>	<i>Шейные позвонки, ключица, бедро, кисть, лопатка, верхние челюсти, поясничные позвонки, стопа, предплечье, коракоид, сложный крестец, пряжка, голень, грудные позвонки, цевка</i>
<b>Позвоночник</b>	
<b>Нижняя конечность</b>	
<b>Верхняя конечность</b>	

# Выбрать верные ответы

1. Скелет птиц в отличие от скелета рептилий

**А** тяжелый и массивный

**Б** легкий, воздушный

**В** хрящевой

2. Скелет птиц выполняет функции

**А** опоры и движения

**Б** газообмена

**В** защиты

# Выбрать верные ответы

**3. Для полета в скелете**

**А** кости срастаются

**Б** формируется киль

**В** укрупняются зубы

**1. Скелет птиц имеет отделы**

**А 3:** голова, туловище, конечности

**Б 4:** череп, позвоночник, пояс верхних конечностей, пояс нижних конечностей

**В 6:** череп, позвоночник, пояс верхних конечностей, пояс нижних конечностей, верхняя конечность, нижняя конечность