

# ИИП «КМ-Школа»: Мобильная версия для ноутбуков учителей-предметников



**КМ ШКОЛА**  
ИНФОРМАЦИОННЫЙ ИНТЕГРИРОВАННЫЙ ПРОДУКТ

# Разработчик мобильной версии «КМ-Школы»

**«Кирилл и Мефодий»** - ведущий разработчик и производитель электронных изданий на всех технологических платформах, лидер в сфере производства мультимедийных продуктов для образования:



- Электронных справочных энциклопедий, изданий по искусству и культуре, обучающих мультимедиа-продуктов для учреждений образования
- ИИП «КМ-Школа»: Базовая версия для локальной сети образовательного учреждения <<http://www.km-school.ru>>
- ИИП «КМ-Школа»: Базовая версия для дистанционного обучения <[http://km-wiki.blogspot.com/2010/03/blog-post\\_29.html](http://km-wiki.blogspot.com/2010/03/blog-post_29.html)>
- **«КМ-Школа»: Мобильная версия для ноутбуков учителей-предметников** <[http://km-school.ru/r1/mobile\\_version.asp](http://km-school.ru/r1/mobile_version.asp)>



**«КМ-Образование»** - поставщик услуг и решений для профессионального обучения и поддержки пользователей информационного интегрированного продукта «КМ-Школа»

# Мобильная версия «КМ-Школы»: Почему мы разработали это решение

## ■ Президентская инициатива «Наша новая школа»

в приоритетных задачах , стоящих перед образованием, определила **развитие кадрового потенциала российского образования и модернизацию учебного процесса**

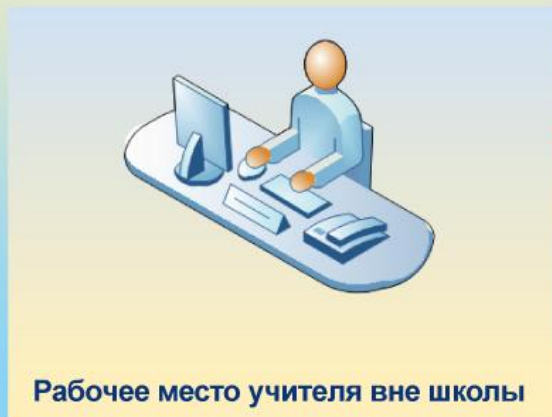
■ Многие руководители регионов в рамках мероприятий, посвященных Году Учителя (2010), реализуют **проект «Каждому учителю - ноутбук!»**, который **способствует повышению ИКТ-компетентности современного учителя**

Предлагаемая для установки на ноутбуках **Мобильная версия ИИП «КМ-Школа»** является **готовым решением** для автоматизации педагогической и организационной деятельности учителя и эффективной учебной работы с учащимися

# Мобильная версия «КМ-Школы»: Общие сведения

- **Разработана** специально для ноутбуков педагогов образовательных учреждений
- **Представляет** собой Автоматизированное рабочее место учителя-предметника с возможностью интернет-доступа к Базе Знаний «КМ-Школы»
- **Предназначена** для индивидуальной работы по подготовке и проведению уроков по существующим методикам и системам обучения в зависимости от педагогических предпочтений
- **Позволяет** проводить занятия в классе с использованием мультимедийного оборудования - проектор, экран, интерактивная доска

# Мобильная версия «КМ-Школы»: Схема организации работы учителя



# Мобильная версия «КМ-Школы»: Виды деятельности учителя

- Использует готовые, создает свои наглядные и интерактивные уроки, проводит их в классе
- Разрабатывает тематические планы уроков
- Создает и проводит викторины и контрольные работы
- Ведет проектную деятельность
- Организует индивидуальные траектории обучения
- Использует богатейшую коллекцию медиа-объектов Базы Знаний «КМ-Школы»
- Создает собственную коллекцию уникальных медиа-объектов, интегрируя их в существующую Базу Знаний
- Работает с электронной текстовой библиотекой
- Обменивается педагогическими разработками с коллегами
- Просматривает работы учащихся, созданные в среде «КМ-Школа»
- Создает и ведет в своем АРМе электронный классный журнал учащихся своих классов
- Создает различные отчеты

# Мобильная версия «КМ-Школы»: Дополнительные возможности

В Мобильной версии «КМ-школа» дополнительно установлены АРМы других участников педагогического процесса, которые расширяют возможности деятельности учителя:

- **АРМ администратора дает возможность:**
  - активировать Лицензию на доступ к контенту «КМ-Школы»
  - создать свой профиль (пароль, логин)
- **АРМ завуча дает возможность :**
  - создать (завести) базу данных учеников для заполнения электронного журнала
- **АРМ директора дает возможность :**
  - вести собственный Календарь текущих дел и событий
  - получить доступ к шаблонам существующей школьной документации
- **АРМ библиотекаря дает возможность :**
  - создать электронный каталог Личной библиотечки, рекомендательных списков для распечатки и раздачи учащимся
- **АРМ учащегося дает возможность:**
  - создать типовые презентации учащихся по темам и проблемам, как образцы хода, этапов и представления их самостоятельных учебных исследований
  - просмотреть разработанные учащимися проекты и исследования при проведении дистанционного обучения

# Мобильная версия «КМ-Школы»: База Знаний



Учителя получают через Интернет-подключение доступ к **2,5** млн. систематизированных информационных объектов по всем предметам и для всех уровней обучения, в том числе:

- более 1 500 мультимедиа-уроков школьным предметам
- более 31 700 заданий для контроля, аттестации по предметам школьной программы, подготовки к ЕГЭ
- более 90 000 мультимедиа-объектов
- более 160 000 энциклопедических статей
- более 14 000 книг, включая классические произведения
- более 35 часов видео (свыше 1 000 видеофрагментов)
- более 9 800 аудио-фрагментов
- более 60 мультимедиа-панорам
- и др.



# Мобильная версия «КМ-Школы»: Примеры мультимедийных объектов из Базы Знаний

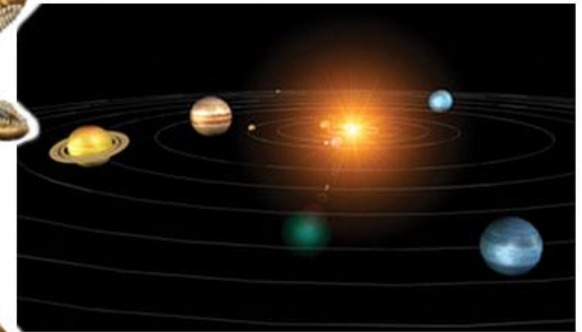
Визуальная поисковая система



3D манипуляторы



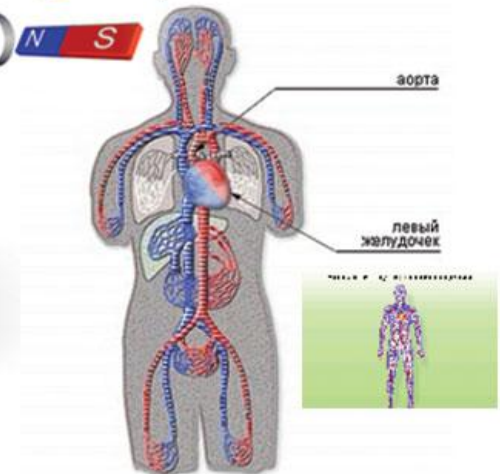
Модели физических систем



Анимация сложных процессов



Интерактивные плакаты



Виртуальные миры



Интерактивные карты



# Мобильная версия «КМ-школы»: Дополнительные услуги и сервисы

- Дистанционное и очное обучение педагогов работе с «КМ-Школой»
- Поддержка дистанционной работы учителя со школьниками по предмету
- Возможность участия в деятельности социальной КМ-сети педагогов
- Возможность организации сетевых проектов с учащимися
- Техническая и методическая помощь



# Мобильная версия «КМ-школы»: Комплект поставки

## Что передается учителю:

- Дистрибутив программного обеспечения емкостью 4 Гбайт:
  - на DVD-диске
  - на ноутбуке
- Лицензия на доступ к контенту «КМ-Школы»:
  - сроком на 1 год с возможностью дальнейшего продления
  - с учетом необходимости наличия Интернет-канала для доступа к контенту от 128 Мб/сек



# Мобильная версия «КМ-школы»: Технические требования к ноутбуку учителя

## Операционная система:

- Windows XP
- Windows 2000
- Windows 2000 Server
- Windows 2003 Server
- Windows Vista
- Windows 7
- Linux




## Требования к аппаратному обеспечению:

- Процессор с тактовой частотой не менее 1,6МГц
- Объем оперативной памяти 1024Мб
- Объем свободного места на жестком диске не менее 10Гб
- Привод для компакт- дисков DVD-ROM
- Дисплей, с разрешением экрана не менее 1024x768

# Мобильная версия «КМ-школы»: Варианты поставки в образовательные учреждения региона и частным лицам

<b>Вариант поставки</b>	<b>Срок действия Лицензии на доступ к контенту</b>	<b>Количество</b>	<b>Цена за единицу (в рублях)</b>
<b>DVD- диск «КМ-Школа»:</b> <b>Мобильная версия:</b> <ul style="list-style-type: none"> <li>• Региональная поставка</li> <li>• Приобретение физическим лицом</li> </ul>	1 год с возможностью дальнейшего продления доступа к контенту	<ul style="list-style-type: none"> <li>• на 1000 компьютеров или ноутбуков</li> <li>• на один персональный компьютер или ноутбук</li> </ul>	<ul style="list-style-type: none"> <li>• по 1 000</li> <li>• по 1 500</li> </ul>
<b>Ноутбук Lenovo X100e (либо аналог) с установленной «КМ-Школа. Мобильная версия»</b>	1 год с возможностью дальнейшего продления доступа к контенту	<ul style="list-style-type: none"> <li>* От 50 ноутбуков с установленной мобильной версией «КМ-школа»</li> <li>* от 1 000 ноутбуков с установленной мобильной версией «КМ-Школа»</li> </ul>	<ul style="list-style-type: none"> <li>• по 17 000</li> <li>• по 16 000</li> </ul>



**Компания «КМ Образование»**  
**127549, Россия, Москва, ул. Пришвина,8/1**  
**Телефон/факс : +7 (495) 787-26-11**  
**E-mail: [contact@km-school.ru](mailto:contact@km-school.ru)**  
**<http://www.km-school.ru>**

---

**В год Учителя давайте вместе позаботимся о престиже педагогической профессии и благополучии каждого учителя!**